



2017 年度フェリス女学院大学  
学修行動調査実施概要

1 調査実施期間及び実施方法

実施期間：2018年2月23日（金）～4月20日（金）  
※卒業生：2018年2月23日（金）～3月23日（金）

実施方法：学生ポータルサイトを利用した Web アンケート

2 設問項目

過去に実施した調査と設問内容は同一とし、経年変化を追えるようにしています。  
質問項目は次の5つのカテゴリーで構成されています。

- 大学に入学してからの時間の使い方…………… (Q.2～Q.11)
- 授業での経験…………… (Q.12～Q.27)
- 学修への取り組み…………… (Q.28～Q.53)
- 授業に対する意識…………… (Q.54～Q.63)
- 入学後から現在までの学修活動についての自己評価… (Q.64～Q.80)
- 本学の教育への満足度…………… (Q.81～Q.93)

3 回答率

30.5%

学年別・学科別回答状況

	全体	学年				学科					
		1	2	3	4	英文	日文	コミ	国際	音芸	演奏
10月1日付在学生数	2525	620	627	631	647	435	417	442	915	200	116
回答者数	771	343	257	127	44	132	133	120	255	84	47
回答率	30.5%	55.3%	41.0%	20.1%	6.8%	30.3%	31.9%	27.1%	27.9%	42.0%	40.5%

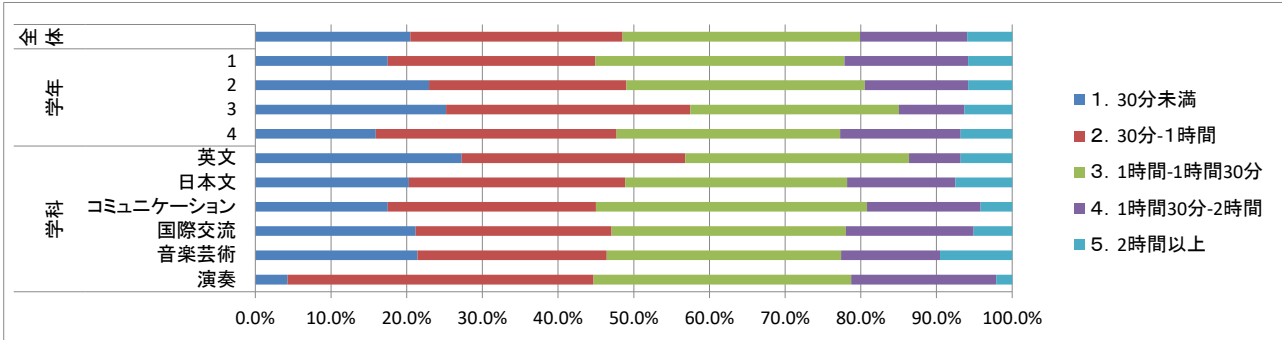
以上

次ページより集計結果データ

第5回学修行動調査(2017年度) 基礎集計(学年・学科別回答割合)

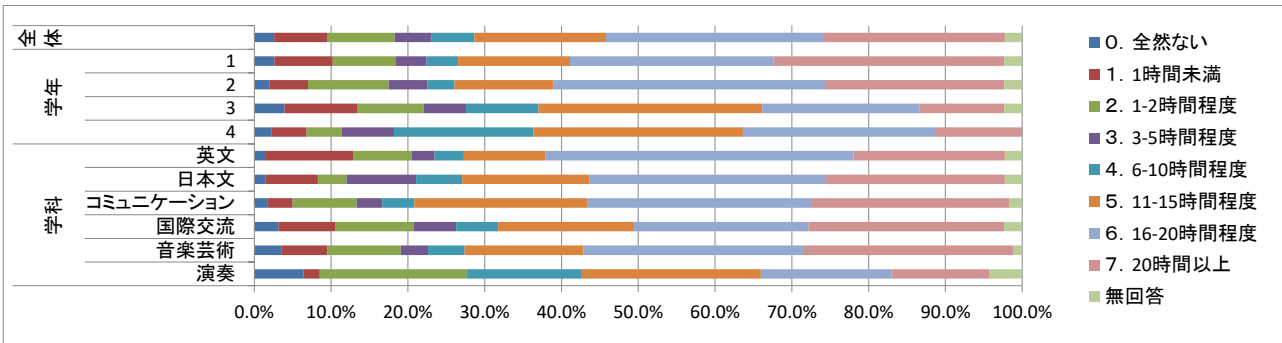
Q1 【通学時間】あなたの片道の通学時間はどれくらいですか

	全体	学年				学科					
		1	2	3	4	英文	日本文	コミュニケーション	国際交流	音楽芸術	演奏
1. 30分未満	20.5%	17.5%	23.0%	25.2%	15.9%	27.3%	20.3%	17.5%	21.2%	21.4%	4.3%
2. 30分-1時間	28.0%	27.4%	26.1%	32.3%	31.8%	29.5%	28.6%	27.5%	25.9%	25.0%	40.4%
3. 1時間-1時間30分	31.4%	32.9%	31.5%	27.6%	29.5%	29.5%	29.3%	35.8%	31.0%	31.0%	34.0%
4. 1時間30分-2時間	14.1%	16.3%	13.6%	8.7%	15.9%	6.8%	14.3%	15.0%	16.9%	13.1%	19.1%
5. 2時間以上	6.0%	5.8%	5.8%	6.3%	6.8%	6.8%	7.5%	4.2%	5.1%	9.5%	2.1%



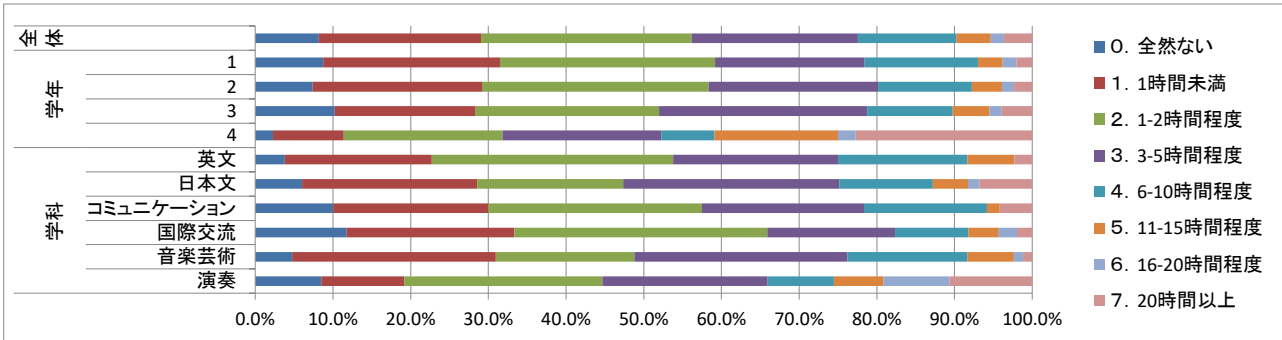
Q2 授業に出席する(1週間に10コマ履修している場合には90分×10コマ=15時間となります)

	全体	学年				学科					
		1	2	3	4	英文	日本文	コミュニケーション	国際交流	音楽芸術	演奏
0. 全然ない	2.6%	2.6%	1.9%	3.9%	2.3%	1.5%	1.5%	1.7%	3.1%	3.6%	6.4%
1. 1時間未満	6.9%	7.6%	5.1%	9.4%	4.5%	11.4%	6.8%	3.3%	7.5%	6.0%	2.1%
2. 1-2時間程度	8.8%	8.2%	10.5%	8.7%	4.5%	7.6%	3.8%	8.3%	10.2%	9.5%	19.1%
3. 3-5時間程度	4.8%	4.1%	5.1%	5.5%	6.8%	3.0%	9.0%	3.3%	5.5%	3.6%	0.0%
4. 6-10時間程度	5.6%	4.1%	3.5%	9.4%	18.2%	3.8%	6.0%	4.2%	5.5%	4.8%	14.9%
5. 11-15時間程度	17.1%	14.6%	12.8%	29.1%	27.3%	10.6%	16.5%	22.5%	17.6%	15.5%	23.4%
6. 16-20時間程度	28.4%	26.5%	35.4%	20.5%	25.0%	40.2%	30.8%	29.2%	22.7%	28.6%	17.0%
7. 20時間以上	23.6%	30.0%	23.3%	11.0%	11.4%	19.7%	23.3%	25.8%	25.5%	27.4%	12.8%
無回答	2.2%	2.3%	2.3%	2.4%	0.0%	2.3%	2.3%	1.7%	2.4%	1.2%	4.3%



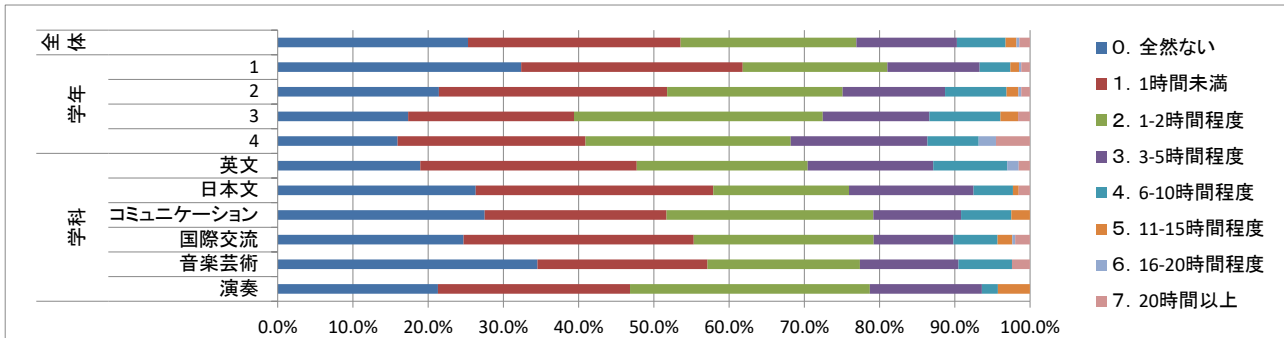
Q3 授業時間以外に、授業課題や予習、復習をする(卒業論文の作成、実技科目の練習等を含みます)

	全体	学年				学科					
		1	2	3	4	英文	日本文	コミュニケーション	国際交流	音楽芸術	演奏
0. 全然ない	8.2%	8.7%	7.4%	10.2%	2.3%	3.8%	6.0%	10.0%	11.8%	4.8%	8.5%
1. 1時間未満	20.9%	22.7%	21.8%	18.1%	9.1%	18.9%	22.6%	20.0%	21.6%	26.2%	10.6%
2. 1-2時間程度	27.1%	27.7%	29.2%	23.6%	20.5%	31.1%	18.8%	27.5%	32.5%	17.9%	25.5%
3. 3-5時間程度	21.4%	19.2%	21.8%	26.8%	20.5%	21.2%	27.8%	20.8%	16.5%	27.4%	21.3%
4. 6-10時間程度	12.7%	14.6%	12.1%	11.0%	6.8%	16.7%	12.0%	15.8%	9.4%	15.5%	8.5%
5. 11-15時間程度	4.4%	3.2%	3.9%	4.7%	15.9%	6.1%	4.5%	1.7%	3.9%	6.0%	6.4%
6. 16-20時間程度	1.7%	1.7%	1.6%	1.6%	2.3%	0.0%	1.5%	0.0%	2.4%	1.2%	8.5%
7. 20時間以上	3.6%	2.0%	2.3%	3.9%	22.7%	2.3%	6.8%	4.2%	2.0%	1.2%	10.6%



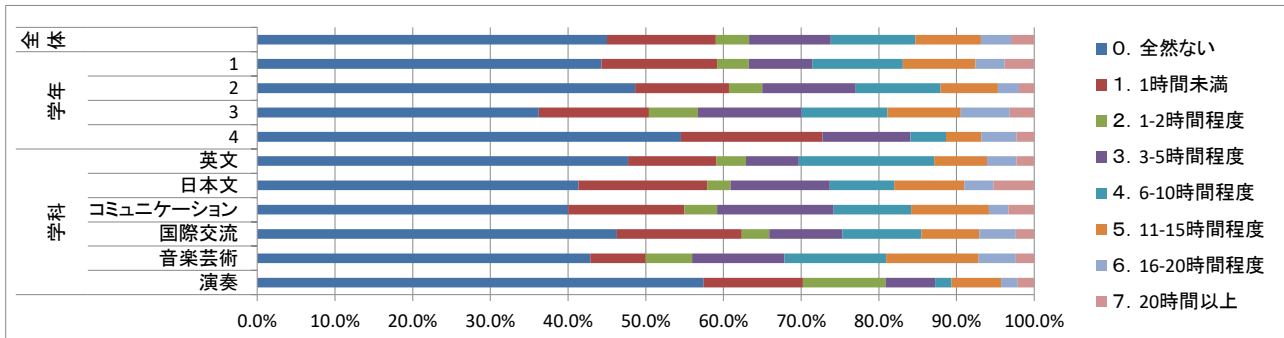
Q4 授業に関連しない勉強をする(資格取得など)

	全体	学年				学科					
		1	2	3	4	英文	日本文	コミュニケーション	国際交流	音楽芸術	演奏
0. 全然ない	25.3%	32.4%	21.4%	17.3%	15.9%	18.9%	26.3%	27.5%	24.7%	34.5%	21.3%
1. 1時間未満	28.3%	29.4%	30.4%	22.0%	25.0%	28.8%	31.6%	24.2%	30.6%	22.6%	25.5%
2. 1-2時間程度	23.3%	19.2%	23.3%	33.1%	27.3%	22.7%	18.0%	27.5%	23.9%	20.2%	31.9%
3. 3-5時間程度	13.4%	12.2%	13.6%	14.2%	18.2%	16.7%	16.5%	11.7%	10.6%	13.1%	14.9%
4. 6-10時間程度	6.5%	4.1%	8.2%	9.4%	6.8%	9.8%	5.3%	6.7%	5.9%	7.1%	2.1%
5. 11-15時間程度	1.4%	1.2%	1.6%	2.4%	0.0%	0.0%	0.8%	2.5%	2.0%	0.0%	4.3%
6. 16-20時間程度	0.4%	0.3%	0.4%	0.0%	2.3%	1.5%	0.0%	0.0%	0.4%	0.0%	0.0%
7. 20時間以上	1.4%	1.2%	1.2%	1.6%	4.5%	1.5%	1.5%	0.0%	2.0%	2.4%	0.0%



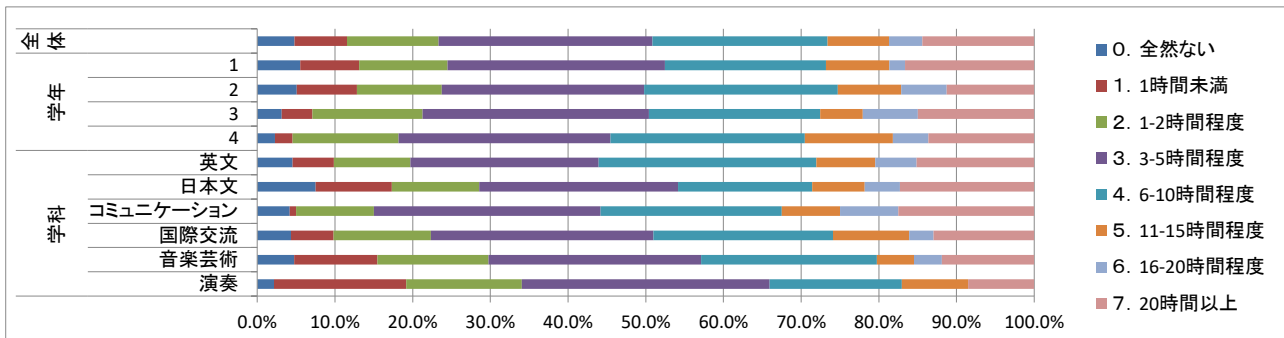
Q5 クラブ、サークル活動に参加する

	全体	学年				学科					
		1	2	3	4	英文	日本文	コミュニケーション	国際交流	音楽芸術	演奏
0. 全然ない	45.0%	44.3%	48.6%	36.2%	54.5%	47.7%	41.4%	40.0%	46.3%	42.9%	57.4%
1. 1時間未満	14.0%	14.9%	12.1%	14.2%	18.2%	11.4%	16.5%	15.0%	16.1%	7.1%	12.8%
2. 1-2時間程度	4.3%	4.1%	4.3%	6.3%	0.0%	3.8%	3.0%	4.2%	3.5%	6.0%	10.6%
3. 3-5時間程度	10.5%	8.2%	12.1%	13.4%	11.4%	6.8%	12.8%	15.0%	9.4%	11.9%	6.4%
4. 6-10時間程度	10.9%	11.7%	10.9%	11.0%	4.5%	17.4%	8.3%	10.0%	10.2%	13.1%	2.1%
5. 11-15時間程度	8.4%	9.3%	7.4%	9.4%	4.5%	6.8%	9.0%	10.0%	7.5%	11.9%	6.4%
6. 16-20時間程度	3.9%	3.8%	2.7%	6.3%	4.5%	3.8%	3.8%	2.5%	4.7%	4.8%	2.1%
7. 20時間以上	3.0%	3.8%	1.9%	3.1%	2.3%	2.3%	5.3%	3.3%	2.4%	2.4%	2.1%



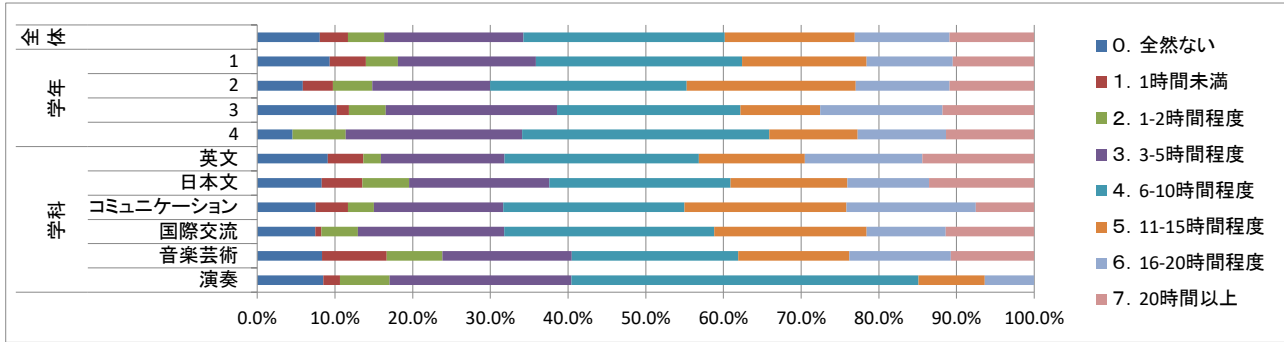
Q6 人づきあい(友人、知人、家族など)

	全体	学年				学科					
		1	2	3	4	英文	日本文	コミュニケーション	国際交流	音楽芸術	演奏
0. 全然ない	4.8%	5.5%	5.1%	3.1%	2.3%	4.5%	7.5%	4.2%	4.3%	4.8%	2.1%
1. 1時間未満	6.7%	7.6%	7.8%	3.9%	2.3%	5.3%	9.8%	0.8%	5.5%	10.7%	17.0%
2. 1-2時間程度	11.8%	11.4%	10.9%	14.2%	13.6%	9.8%	11.3%	10.0%	12.5%	14.3%	14.9%
3. 3-5時間程度	27.5%	28.0%	26.1%	29.1%	27.3%	24.2%	25.6%	29.2%	28.6%	27.4%	31.9%
4. 6-10時間程度	22.6%	20.7%	24.9%	22.0%	25.0%	28.0%	17.3%	23.3%	23.1%	22.6%	17.0%
5. 11-15時間程度	7.9%	8.2%	8.2%	5.5%	11.4%	7.6%	6.8%	7.5%	9.8%	4.8%	8.5%
6. 16-20時間程度	4.3%	2.0%	5.8%	7.1%	4.5%	5.3%	4.5%	7.5%	3.1%	3.6%	0.0%
7. 20時間以上	14.4%	16.6%	11.3%	15.0%	13.6%	15.2%	17.3%	17.5%	12.9%	11.9%	8.5%



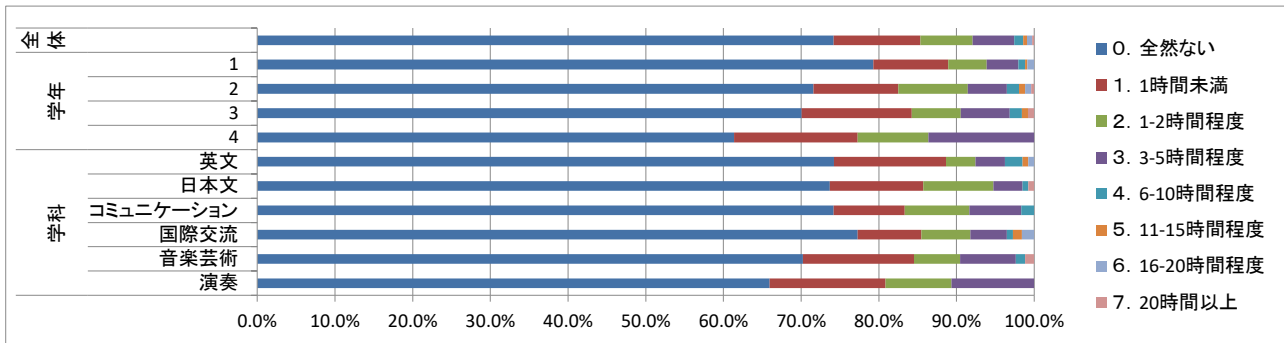
Q7 アルバイトや仕事(家業の手伝いを含む)をする

	全体	学年				学科					
		1	2	3	4	英文	日本語	コミュニケーション	国際交流	音楽芸術	演奏
0. 全然ない	8.0%	9.3%	5.8%	10.2%	4.5%	9.1%	8.3%	7.5%	7.5%	8.3%	8.5%
1. 1時間未満	3.6%	4.7%	3.9%	1.6%	0.0%	4.5%	5.3%	4.2%	0.8%	8.3%	2.1%
2. 1-2時間程度	4.7%	4.1%	5.1%	4.7%	6.8%	2.3%	6.0%	3.3%	4.7%	7.1%	6.4%
3. 3-5時間程度	17.9%	17.8%	15.2%	22.0%	22.7%	15.9%	18.0%	16.7%	18.8%	16.7%	23.4%
4. 6-10時間程度	25.9%	26.5%	25.3%	23.6%	31.8%	25.0%	23.3%	23.3%	27.1%	21.4%	44.7%
5. 11-15時間程度	16.7%	16.0%	21.8%	10.2%	11.4%	13.6%	15.0%	20.8%	19.6%	14.3%	8.5%
6. 16-20時間程度	12.2%	11.1%	12.1%	15.7%	11.4%	15.2%	10.5%	16.7%	10.2%	13.1%	6.4%
7. 20時間以上	10.9%	10.5%	10.9%	11.8%	11.4%	14.4%	13.5%	7.5%	11.4%	10.7%	0.0%



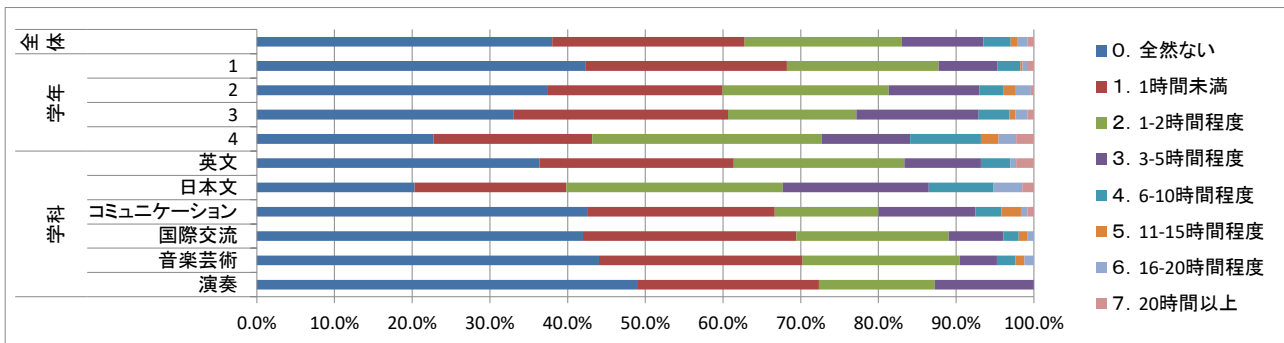
Q8 社会活動(ボランティア、社会貢献活動など)に参加する

	全体	学年				学科					
		1	2	3	4	英文	日本語	コミュニケーション	国際交流	音楽芸術	演奏
0. 全然ない	74.2%	79.3%	71.6%	70.1%	61.4%	74.2%	73.7%	74.2%	77.3%	70.2%	66.0%
1. 1時間未満	11.2%	9.6%	10.9%	14.2%	15.9%	14.4%	12.0%	9.2%	8.2%	14.3%	14.9%
2. 1-2時間程度	6.7%	5.0%	8.9%	6.3%	9.1%	3.8%	9.0%	8.3%	6.3%	6.0%	8.5%
3. 3-5時間程度	5.3%	4.1%	5.1%	6.3%	13.6%	3.8%	3.8%	6.7%	4.7%	7.1%	10.6%
4. 6-10時間程度	1.2%	0.9%	1.6%	1.6%	0.0%	2.3%	0.8%	1.7%	0.8%	1.2%	0.0%
5. 11-15時間程度	0.5%	0.3%	0.8%	0.8%	0.0%	0.8%	0.0%	0.0%	1.2%	0.0%	0.0%
6. 16-20時間程度	0.6%	0.9%	0.8%	0.0%	0.0%	0.8%	0.0%	0.0%	1.6%	0.0%	0.0%
7. 20時間以上	0.3%	0.0%	0.4%	0.8%	0.0%	0.0%	0.8%	0.0%	0.0%	1.2%	0.0%



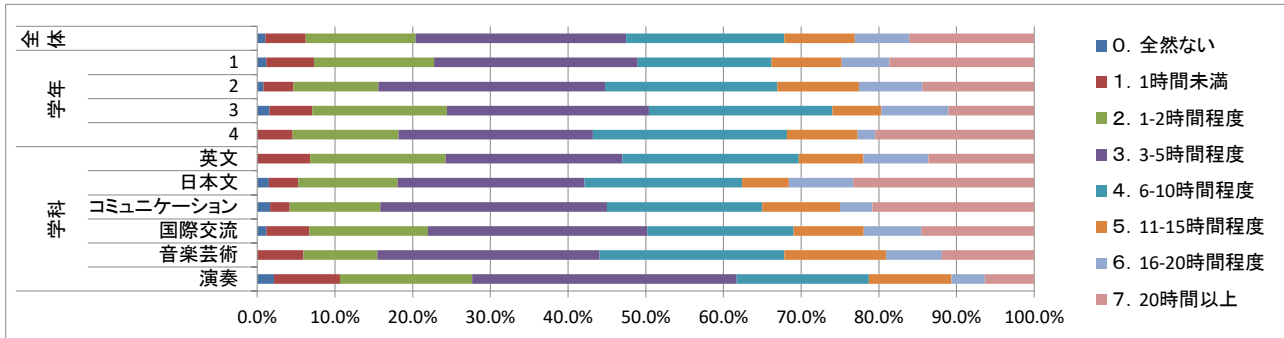
Q9 読書をする(マンガ・雑誌を除く)

	全体	学年				学科					
		1	2	3	4	英文	日本語	コミュニケーション	国際交流	音楽芸術	演奏
0. 全然ない	38.0%	42.3%	37.4%	33.1%	22.7%	36.4%	20.3%	42.5%	42.0%	44.0%	48.9%
1. 1時間未満	24.8%	25.9%	22.6%	27.6%	20.5%	25.0%	19.5%	24.2%	27.5%	26.2%	23.4%
2. 1-2時間程度	20.2%	19.5%	21.4%	16.5%	29.5%	22.0%	27.8%	13.3%	19.6%	20.2%	14.9%
3. 3-5時間程度	10.5%	7.6%	11.7%	15.7%	11.4%	9.8%	18.8%	12.5%	7.1%	4.8%	12.8%
4. 6-10時間程度	3.5%	2.9%	3.1%	3.9%	9.1%	3.8%	8.3%	3.3%	2.0%	2.4%	0.0%
5. 11-15時間程度	0.9%	0.3%	1.6%	0.8%	2.3%	0.0%	0.0%	2.5%	1.2%	1.2%	0.0%
6. 16-20時間程度	1.3%	0.6%	1.9%	1.6%	2.3%	0.8%	3.8%	0.8%	0.8%	1.2%	0.0%
7. 20時間以上	0.8%	0.9%	0.4%	0.8%	2.3%	2.3%	1.5%	0.8%	0.0%	0.0%	0.0%



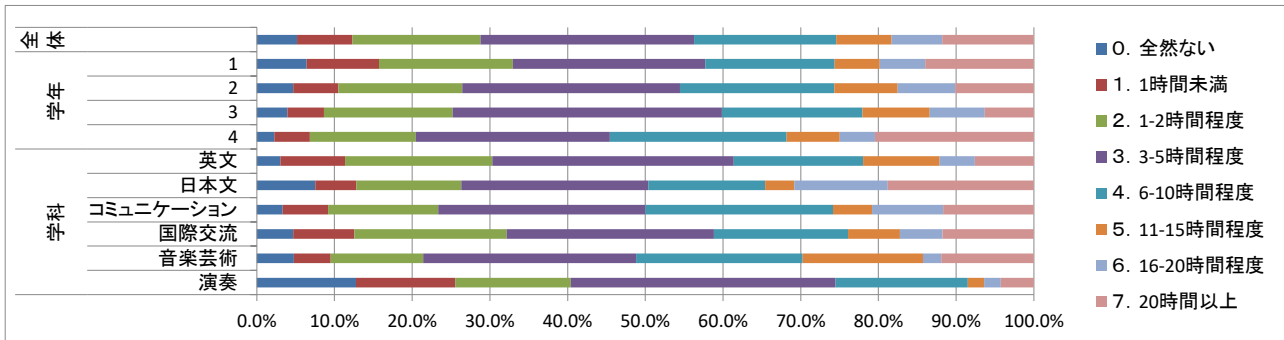
Q10 インターネットやSNS

	全体	学年				学科					
		1	2	3	4	英文	日本語	コミュニケーション	国際交流	音楽芸術	演奏
0. 全然ない	1.0%	1.2%	0.8%	1.6%	0.0%	0.0%	1.5%	1.7%	1.2%	0.0%	2.1%
1. 1時間未満	5.2%	6.1%	3.9%	5.5%	4.5%	6.8%	3.8%	2.5%	5.5%	6.0%	8.5%
2. 1-2時間程度	14.1%	15.5%	10.9%	17.3%	13.6%	17.4%	12.8%	11.7%	15.3%	9.5%	17.0%
3. 3-5時間程度	27.1%	26.2%	29.2%	26.0%	25.0%	22.7%	24.1%	29.2%	28.2%	28.6%	34.0%
4. 6-10時間程度	20.4%	17.2%	22.2%	23.6%	25.0%	22.7%	20.3%	20.0%	18.8%	23.8%	17.0%
5. 11-15時間程度	9.1%	9.0%	10.5%	6.3%	9.1%	8.3%	6.0%	10.0%	9.0%	13.1%	10.6%
6. 16-20時間程度	7.0%	6.1%	8.2%	8.7%	2.3%	8.3%	8.3%	4.2%	7.5%	7.1%	4.3%
7. 20時間以上	16.1%	18.7%	14.4%	11.0%	20.5%	13.6%	23.3%	20.8%	14.5%	11.9%	6.4%



Q11 個人的な趣味活動をする(テレビやゲーム、映画鑑賞など)

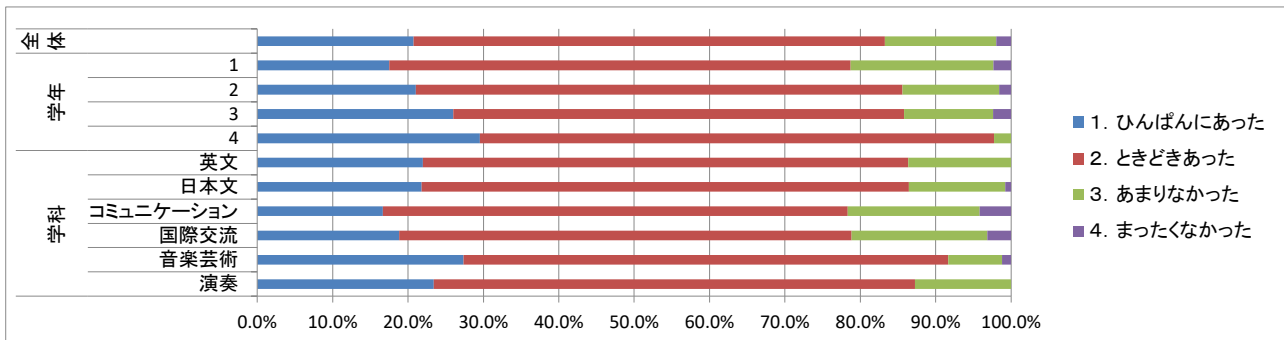
	全体	学年				学科					
		1	2	3	4	英文	日本語	コミュニケーション	国際交流	音楽芸術	演奏
0. 全然ない	5.2%	6.4%	4.7%	3.9%	2.3%	3.0%	7.5%	3.3%	4.7%	4.8%	12.8%
1. 1時間未満	7.1%	9.3%	5.8%	4.7%	4.5%	8.3%	5.3%	5.8%	7.8%	4.8%	12.8%
2. 1-2時間程度	16.5%	17.2%	16.0%	16.5%	13.6%	18.9%	13.5%	14.2%	19.6%	11.9%	14.9%
3. 3-5時間程度	27.5%	24.8%	28.0%	34.6%	25.0%	31.1%	24.1%	26.7%	26.7%	27.4%	34.0%
4. 6-10時間程度	18.3%	16.6%	19.8%	18.1%	22.7%	16.7%	15.0%	24.2%	17.3%	21.4%	17.0%
5. 11-15時間程度	7.1%	5.8%	8.2%	8.7%	6.8%	9.8%	3.8%	5.0%	6.7%	15.5%	2.1%
6. 16-20時間程度	6.5%	5.8%	7.4%	7.1%	4.5%	4.5%	12.0%	9.2%	5.5%	2.4%	2.1%
7. 20時間以上	11.8%	14.0%	10.1%	6.3%	20.5%	7.6%	18.8%	11.7%	11.8%	11.9%	4.3%



あなたが履修した(履修中の授業)授業で、つぎのようなことを経験する機会はどのくらいありましたか。

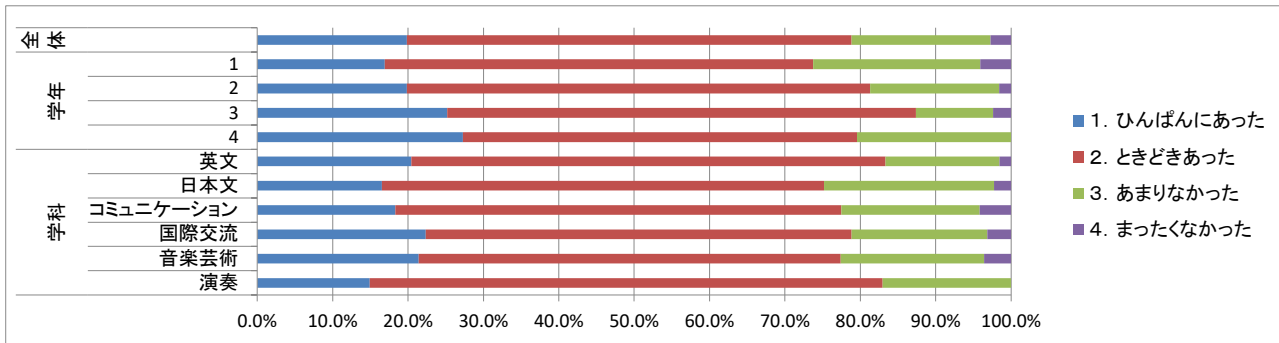
Q12 学生が興味を持てるように工夫されている

	全体	学年				学科					
		1	2	3	4	英文	日本語	コミュニケーション	国際交流	音楽芸術	演奏
1. ひんぱんにあった	20.8%	17.5%	21.0%	26.0%	29.5%	22.0%	21.8%	16.7%	18.8%	27.4%	23.4%
2. ときどきあった	62.5%	61.2%	64.6%	59.8%	68.2%	64.4%	64.7%	61.7%	60.0%	64.3%	63.8%
3. あまりなかった	14.8%	19.0%	12.8%	11.8%	2.3%	13.6%	12.8%	17.5%	18.0%	7.1%	12.8%
4. まったくなかった	1.9%	2.3%	1.6%	2.4%	0.0%	0.0%	0.8%	4.2%	3.1%	1.2%	0.0%



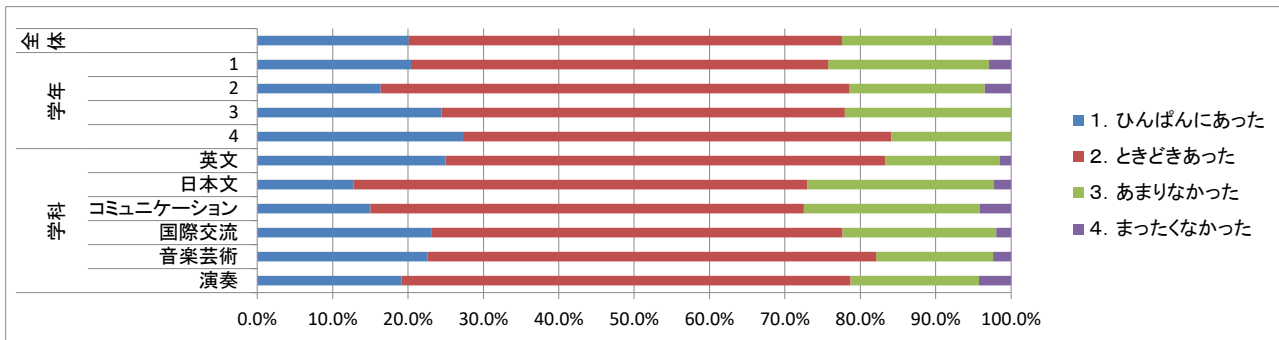
Q13 授業内容と社会や日常生活のかかわりについて具体的な説明がある

	全体	学年				学科					
		1	2	3	4	英文	日本語	コミュニケーション	国際交流	音楽芸術	演奏
1. ひんぱんにあった	19.8%	16.9%	19.8%	25.2%	27.3%	20.5%	16.5%	18.3%	22.4%	21.4%	14.9%
2. ときどきあった	59.0%	56.9%	61.5%	62.2%	52.3%	62.9%	58.6%	59.2%	56.5%	56.0%	68.1%
3. あまりなかった	18.4%	22.2%	17.1%	10.2%	20.5%	15.2%	22.6%	18.3%	18.0%	19.0%	17.0%
4. まったくなかった	2.7%	4.1%	1.6%	2.4%	0.0%	1.5%	2.3%	4.2%	3.1%	3.6%	0.0%



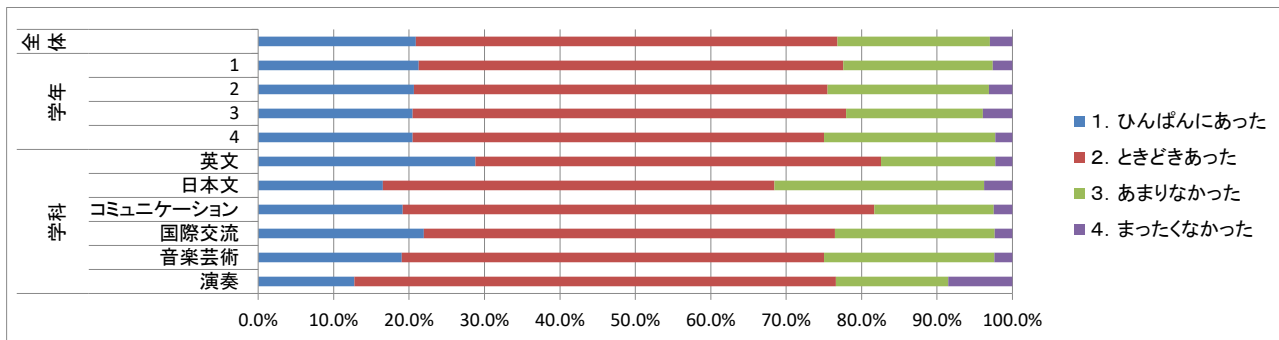
Q14 授業中に学生と教員がコミュニケーション(議論、質問、対話など)する

	全体	学年				学科					
		1	2	3	4	英文	日本語	コミュニケーション	国際交流	音楽芸術	演奏
1. ひんぱんにあった	20.1%	20.4%	16.3%	24.4%	27.3%	25.0%	12.8%	15.0%	23.1%	22.6%	19.1%
2. ときどきあった	57.5%	55.4%	62.3%	53.5%	56.8%	58.3%	60.2%	57.5%	54.5%	59.5%	59.6%
3. あまりなかった	20.0%	21.3%	17.9%	22.0%	15.9%	15.2%	24.8%	23.3%	20.4%	15.5%	17.0%
4. まったくなかった	2.5%	2.9%	3.5%	0.0%	0.0%	1.5%	2.3%	4.2%	2.0%	2.4%	4.3%



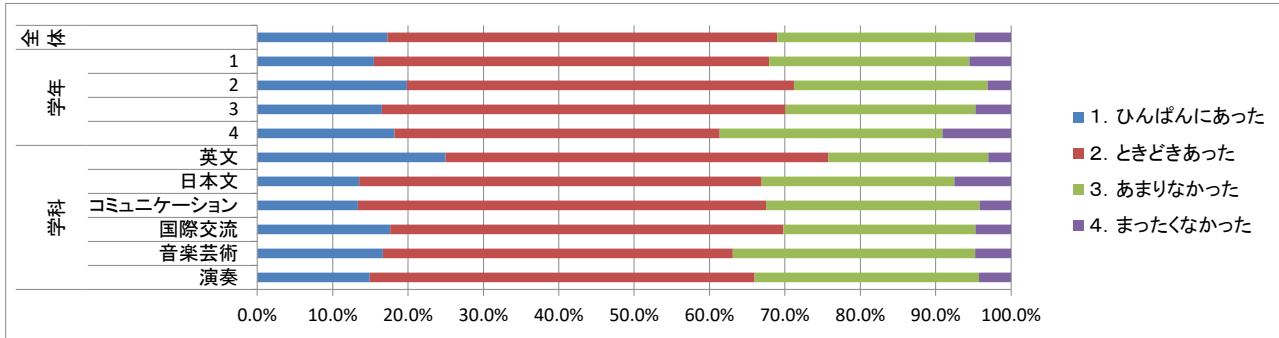
Q15 授業中に学生同士のグループワーク、ディスカッションがある

	全体	学年				学科					
		1	2	3	4	英文	日本語	コミュニケーション	国際交流	音楽芸術	演奏
1. ひんぱんにあった	20.9%	21.3%	20.6%	20.5%	20.5%	28.8%	16.5%	19.2%	22.0%	19.0%	12.8%
2. ときどきあった	55.9%	56.3%	54.9%	57.5%	54.5%	53.8%	51.9%	62.5%	54.5%	56.0%	63.8%
3. あまりなかった	20.2%	19.8%	21.4%	18.1%	22.7%	15.2%	27.8%	15.8%	21.2%	22.6%	14.9%
4. まったくなかった	3.0%	2.6%	3.1%	3.9%	2.3%	2.3%	3.8%	2.5%	2.4%	2.4%	8.5%



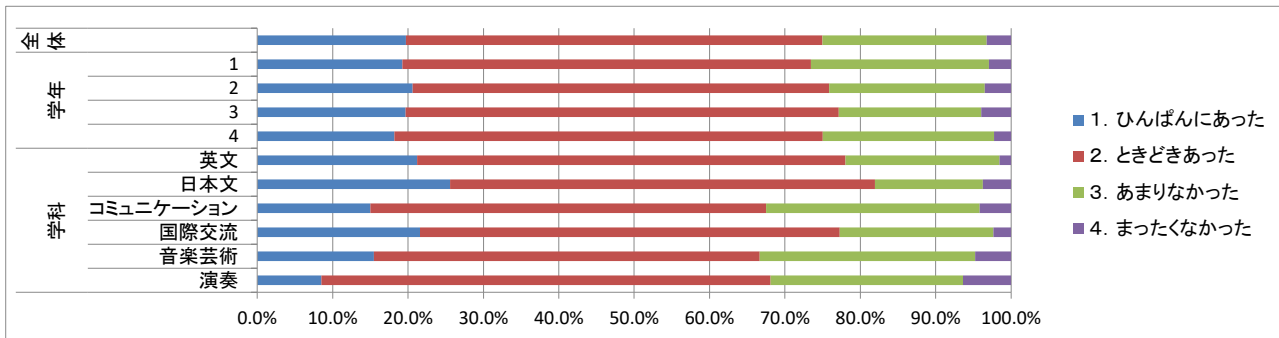
Q16 授業中に自分の意見や考えを述べる

	全体	学年				学科					
		1	2	3	4	英文	日本語	コミュニケーション	国際交流	音楽芸術	演奏
1. ひんぱんにあった	17.3%	15.5%	19.8%	16.5%	18.2%	25.0%	13.5%	13.3%	17.6%	16.7%	14.9%
2. ときどきあった	51.8%	52.5%	51.4%	53.5%	43.2%	50.8%	53.4%	54.2%	52.2%	46.4%	51.1%
3. あまりなかった	26.2%	26.5%	25.7%	25.2%	29.5%	21.2%	25.6%	28.3%	25.5%	32.1%	29.8%
4. まったくなかった	4.8%	5.5%	3.1%	4.7%	9.1%	3.0%	7.5%	4.2%	4.7%	4.8%	4.3%



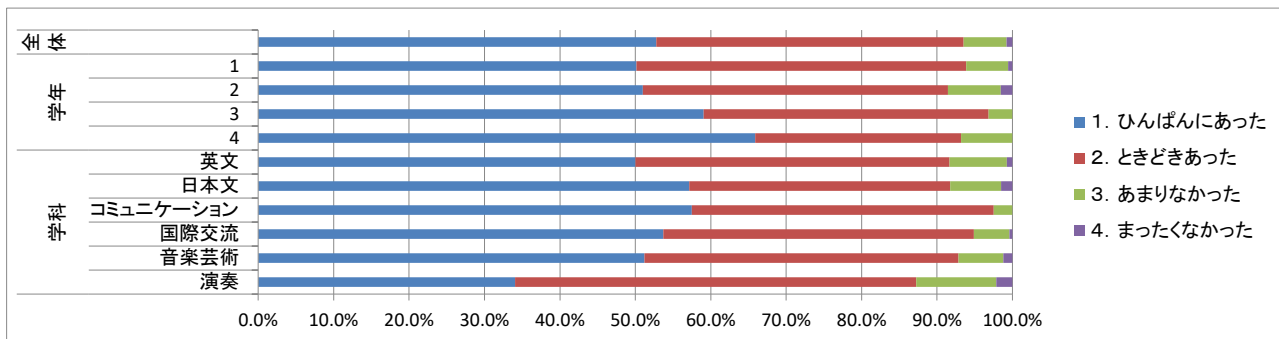
Q17 調べたり、まとめたことを授業中に発表する

	全体	学年				学科					
		1	2	3	4	英文	日本語	コミュニケーション	国際交流	音楽芸術	演奏
1. ひんぱんにあった	19.7%	19.2%	20.6%	19.7%	18.2%	21.2%	25.6%	15.0%	21.6%	15.5%	8.5%
2. ときどきあった	55.3%	54.2%	55.3%	57.5%	56.8%	56.8%	56.4%	52.5%	55.7%	51.2%	59.6%
3. あまりなかった	21.8%	23.6%	20.6%	18.9%	22.7%	20.5%	14.3%	28.3%	20.4%	28.6%	25.5%
4. まったくなかった	3.2%	2.9%	3.5%	3.9%	2.3%	1.5%	3.8%	4.2%	2.4%	4.8%	6.4%



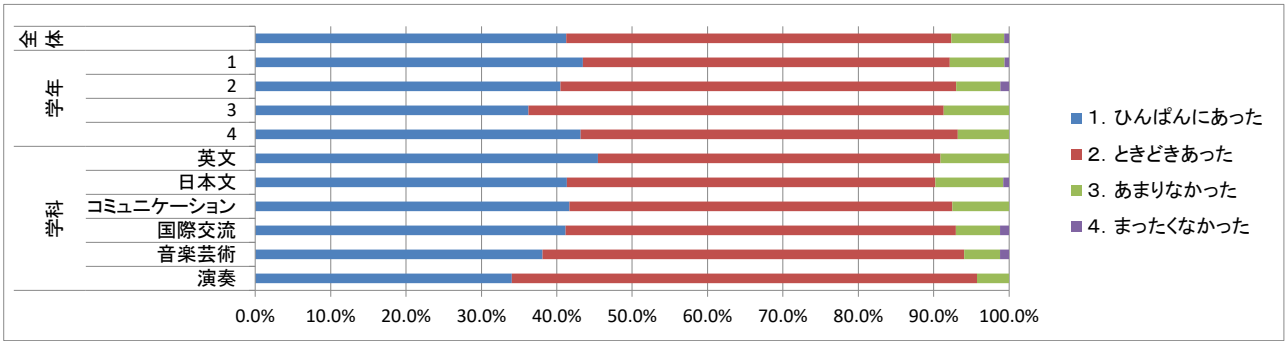
Q18 レスponseシートが課される

	全体	学年				学科					
		1	2	3	4	英文	日本語	コミュニケーション	国際交流	音楽芸術	演奏
1. ひんぱんにあった	52.8%	50.1%	51.0%	59.1%	65.9%	50.0%	57.1%	57.5%	53.7%	51.2%	34.0%
2. ときどきあった	40.7%	43.7%	40.5%	37.8%	27.3%	41.7%	34.6%	40.0%	41.2%	41.7%	53.2%
3. あまりなかった	5.7%	5.5%	7.0%	3.1%	6.8%	7.6%	6.8%	2.5%	4.7%	6.0%	10.6%
4. まったくなかった	0.8%	0.6%	1.6%	0.0%	0.0%	0.8%	1.5%	0.0%	0.4%	1.2%	2.1%



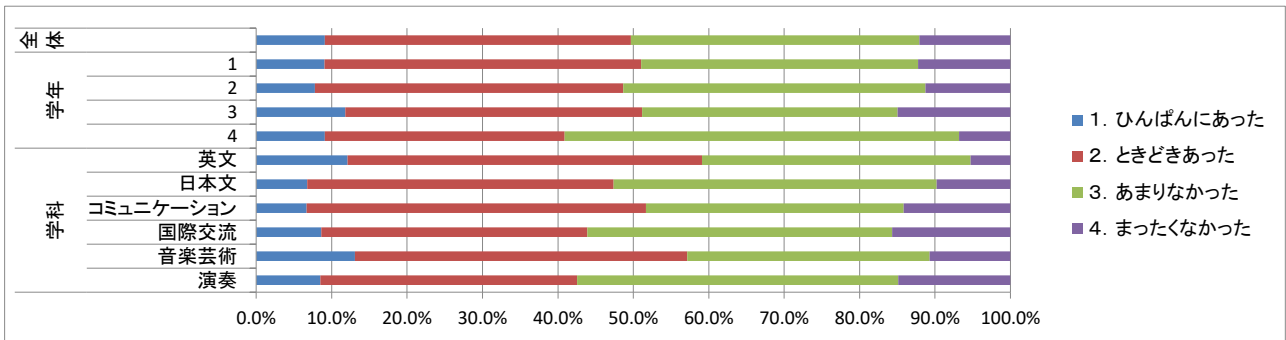
Q19 小テストやレポートが課される

	全体	学年				学科					
		1	2	3	4	英文	日本文	コミュニケーション	国際交流	音楽芸術	演奏
1. ひんぱんにあった	41.2%	43.4%	40.5%	36.2%	43.2%	45.5%	41.4%	41.7%	41.2%	38.1%	34.0%
2. ときどきあった	51.1%	48.7%	52.5%	55.1%	50.0%	45.5%	48.9%	50.8%	51.8%	56.0%	61.7%
3. あまりなかった	7.0%	7.3%	5.8%	8.7%	6.8%	9.1%	9.0%	7.5%	5.9%	4.8%	4.3%
4. まったくなかった	0.6%	0.6%	1.2%	0.0%	0.0%	0.0%	0.8%	0.0%	1.2%	1.2%	0.0%



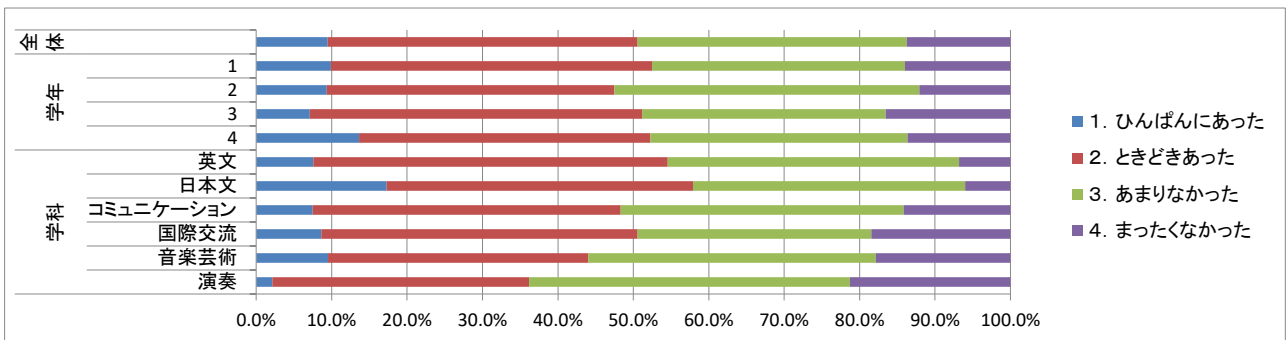
Q20 教員が提出物に添削やコメントをつけて返却する

	全体	学年				学科					
		1	2	3	4	英文	日本文	コミュニケーション	国際交流	音楽芸術	演奏
1. ひんぱんにあった	9.1%	9.0%	7.8%	11.8%	9.1%	12.1%	6.8%	6.7%	8.6%	13.1%	8.5%
2. ときどきあった	40.6%	42.0%	40.9%	39.4%	31.8%	47.0%	40.6%	45.0%	35.3%	44.0%	34.0%
3. あまりなかった	38.3%	36.7%	40.1%	33.9%	52.3%	35.6%	42.9%	34.2%	40.4%	32.1%	42.6%
4. まったくなかった	12.1%	12.2%	11.3%	15.0%	6.8%	5.3%	9.8%	14.2%	15.7%	10.7%	14.9%



Q21 論理的な文章の書き方について指導を受けられる

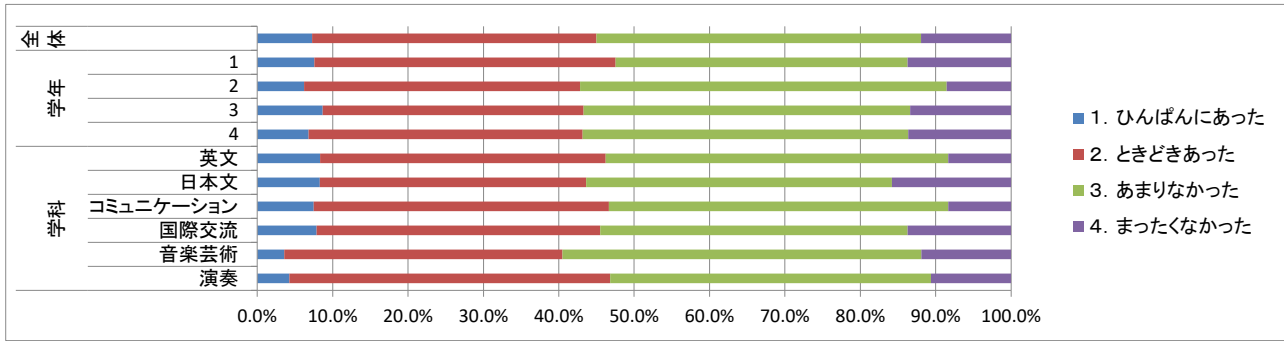
	全体	学年				学科					
		1	2	3	4	英文	日本文	コミュニケーション	国際交流	音楽芸術	演奏
1. ひんぱんにあった	9.5%	9.9%	9.3%	7.1%	13.6%	7.6%	17.3%	7.5%	8.6%	9.5%	2.1%
2. ときどきあった	41.1%	42.6%	38.1%	44.1%	38.6%	47.0%	40.6%	40.8%	42.0%	34.5%	34.0%
3. あまりなかった	35.7%	33.5%	40.5%	32.3%	34.1%	38.6%	36.1%	37.5%	31.0%	38.1%	42.6%
4. まったくなかった	13.7%	14.0%	12.1%	16.5%	13.6%	6.8%	6.0%	14.2%	18.4%	17.9%	21.3%





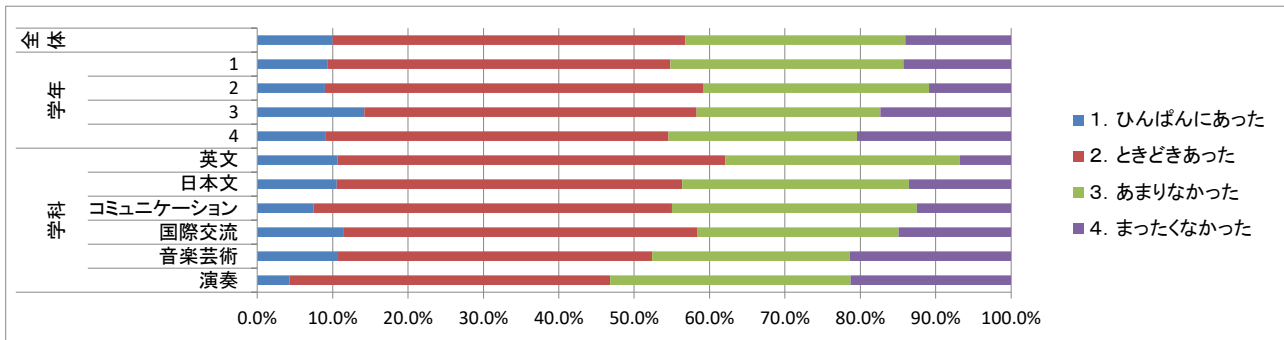
Q22 授業外学習の取り組み方について具体的な説明がある

	全体	学年				学科					
		1	2	3	4	英文	日本文	コミュニケーション	国際交流	音楽芸術	演奏
1. ひんぱんにあった	7.3%	7.6%	6.2%	8.7%	6.8%	8.3%	8.3%	7.5%	7.8%	3.6%	4.3%
2. ときどきあった	37.7%	39.9%	36.6%	34.6%	36.4%	37.9%	35.3%	39.2%	37.6%	36.9%	42.6%
3. あまりなかった	43.1%	38.8%	48.6%	43.3%	43.2%	45.5%	40.6%	45.0%	40.8%	47.6%	42.6%
4. まったくなかった	11.9%	13.7%	8.6%	13.4%	13.6%	8.3%	15.8%	8.3%	13.7%	11.9%	10.6%



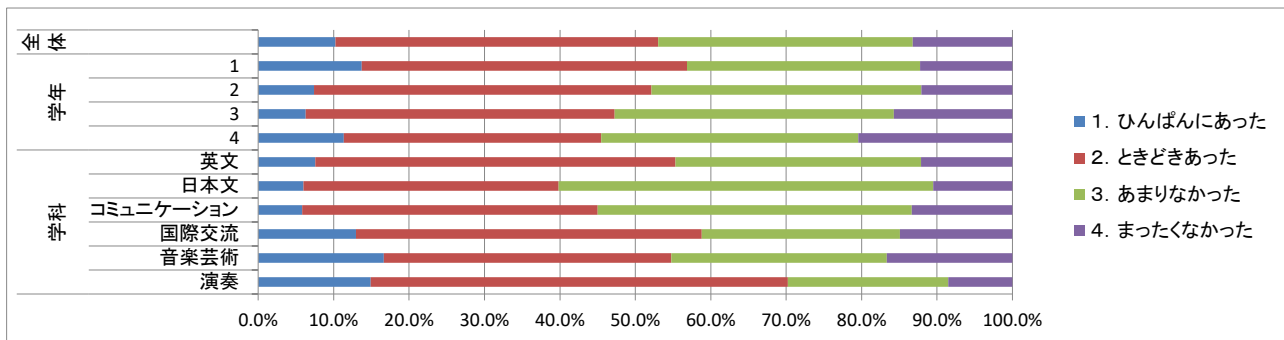
Q23 教員が設定した特定の課題に対して、チームで取り組むプロジェクト型の授業

	全体	学年				学科					
		1	2	3	4	英文	日本文	コミュニケーション	国際交流	音楽芸術	演奏
1. ひんぱんにあった	10.0%	9.3%	8.9%	14.2%	9.1%	10.6%	10.5%	7.5%	11.4%	10.7%	4.3%
2. ときどきあった	46.8%	45.5%	50.2%	44.1%	45.5%	51.5%	45.9%	47.5%	47.1%	41.7%	42.6%
3. あまりなかった	29.2%	30.9%	30.0%	24.4%	25.0%	31.1%	30.1%	32.5%	26.7%	26.2%	31.9%
4. まったくなかった	14.0%	14.3%	10.9%	17.3%	20.5%	6.8%	13.5%	12.5%	14.9%	21.4%	21.3%



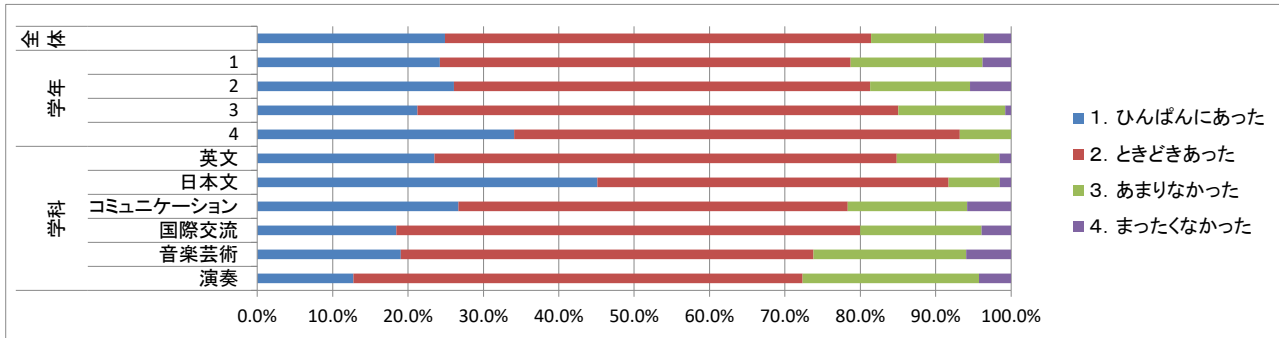
Q24 予習、復習をしないと授業についていけない

	全体	学年				学科					
		1	2	3	4	英文	日本文	コミュニケーション	国際交流	音楽芸術	演奏
1. ひんぱんにあった	10.2%	13.7%	7.4%	6.3%	11.4%	7.6%	6.0%	5.8%	12.9%	16.7%	14.9%
2. ときどきあった	42.8%	43.1%	44.7%	40.9%	34.1%	47.7%	33.8%	39.2%	45.9%	38.1%	55.3%
3. あまりなかった	33.7%	30.9%	35.8%	37.0%	34.1%	32.6%	49.6%	41.7%	26.3%	28.6%	21.3%
4. まったくなかった	13.2%	12.2%	12.1%	15.7%	20.5%	12.1%	10.5%	13.3%	14.9%	16.7%	8.5%



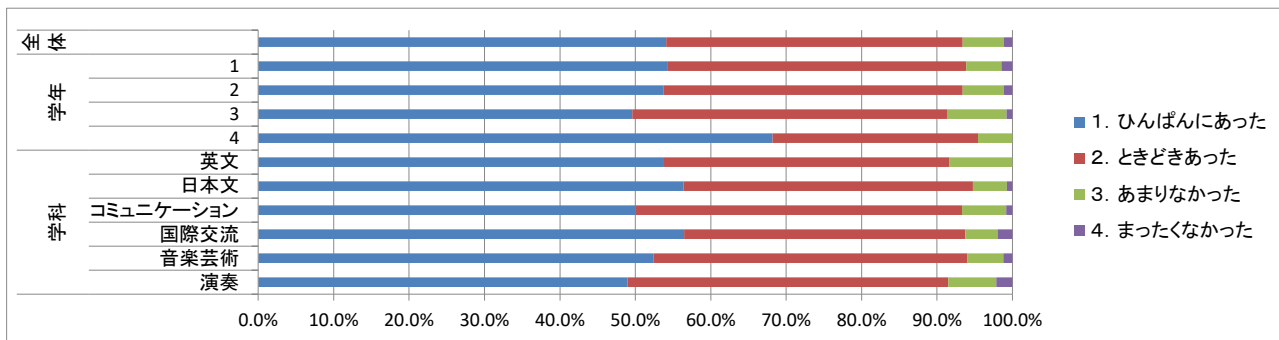
Q25 自分で文献や資料を調べる

	全体	学年				学科					
		1	2	3	4	英文	日本文	コミュニケーション	国際交流	音楽芸術	演奏
1. ひんぱんにあった	24.9%	24.2%	26.1%	21.3%	34.1%	23.5%	45.1%	26.7%	18.4%	19.0%	12.8%
2. ときどきあった	56.5%	54.5%	55.3%	63.8%	59.1%	61.4%	46.6%	51.7%	61.6%	54.8%	59.6%
3. あまりなかった	14.9%	17.5%	13.2%	14.2%	6.8%	13.6%	6.8%	15.8%	16.1%	20.2%	23.4%
4. まったくなかった	3.6%	3.8%	5.4%	0.8%	0.0%	1.5%	1.5%	5.8%	3.9%	6.0%	4.3%



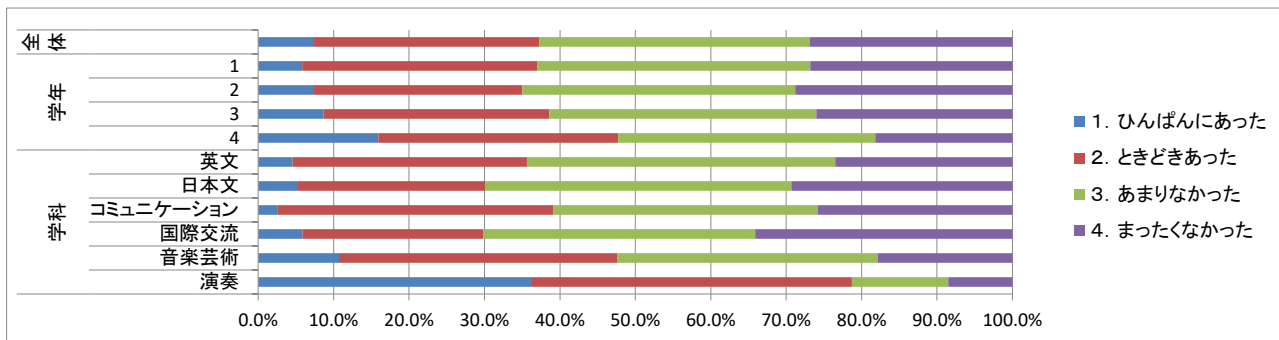
Q26 出席・授業参加することが重視される

	全体	学年				学科					
		1	2	3	4	英文	日本文	コミュニケーション	国際交流	音楽芸術	演奏
1. ひんぱんにあった	54.1%	54.2%	53.7%	49.6%	68.2%	53.8%	56.4%	50.0%	56.5%	52.4%	48.9%
2. ときどきあった	39.3%	39.7%	39.7%	41.7%	27.3%	37.9%	38.3%	43.3%	37.3%	41.7%	42.6%
3. あまりなかった	5.4%	4.7%	5.4%	7.9%	4.5%	8.3%	4.5%	5.8%	4.3%	4.8%	6.4%
4. まったくなかった	1.2%	1.5%	1.2%	0.8%	0.0%	0.0%	0.8%	0.8%	2.0%	1.2%	2.1%



Q27 授業担当教員以外に授業をサポートする人がいる(例:先輩、院生、副手など)

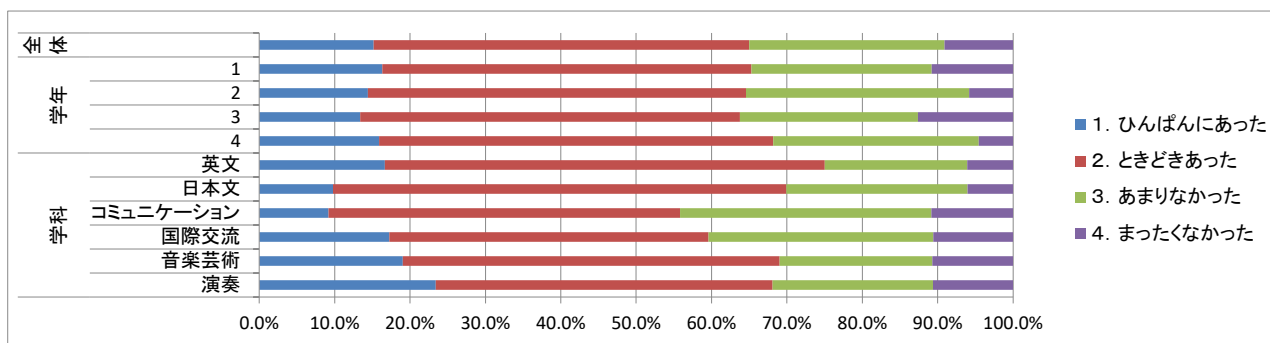
	全体	学年				学科					
		1	2	3	4	英文	日本文	コミュニケーション	国際交流	音楽芸術	演奏
1. ひんぱんにあった	7.4%	5.8%	7.4%	8.7%	15.9%	4.5%	5.3%	2.5%	5.9%	10.7%	36.2%
2. ときどきあった	29.8%	31.2%	27.6%	29.9%	31.8%	31.1%	24.8%	36.7%	23.9%	36.9%	42.6%
3. あまりなかった	35.9%	36.2%	36.2%	35.4%	34.1%	40.9%	40.6%	35.0%	36.1%	34.5%	12.8%
4. まったくなかった	26.8%	26.8%	28.8%	26.0%	18.2%	23.5%	29.3%	25.8%	34.1%	17.9%	8.5%



授業や授業以外の学習に関して、つぎのようなことへの程度取り組んでいますか

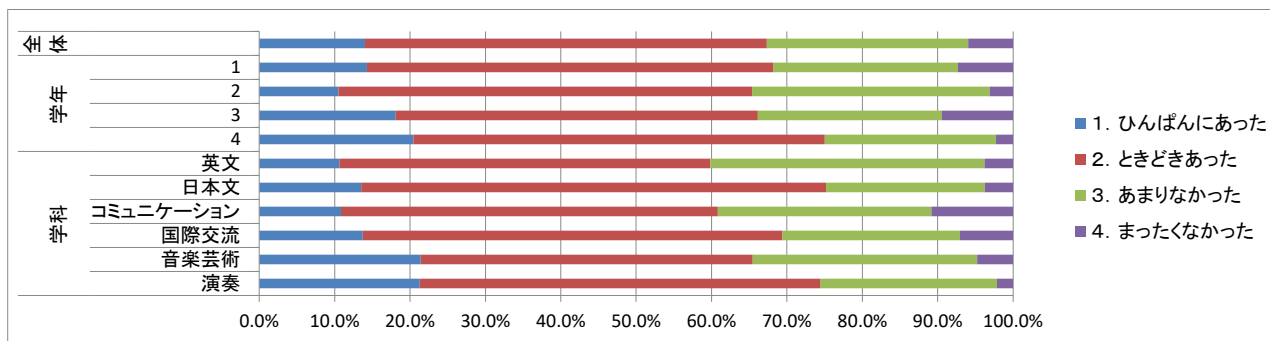
Q28 授業の予習をする

	全体	学年				学科					
		1	2	3	4	英文	日本文	コミュニケーション	国際交流	音楽芸術	演奏
1. ひんぱんにあった	15.2%	16.3%	14.4%	13.4%	15.9%	16.7%	9.8%	9.2%	17.3%	19.0%	23.4%
2. ときどきあった	49.8%	49.0%	50.2%	50.4%	52.3%	58.3%	60.2%	46.7%	42.4%	50.0%	44.7%
3. あまりなかった	25.9%	23.9%	29.6%	23.6%	27.3%	18.9%	24.1%	33.3%	29.8%	20.2%	21.3%
4. まったくなかった	9.1%	10.8%	5.8%	12.6%	4.5%	6.1%	6.0%	10.8%	10.6%	10.7%	10.6%



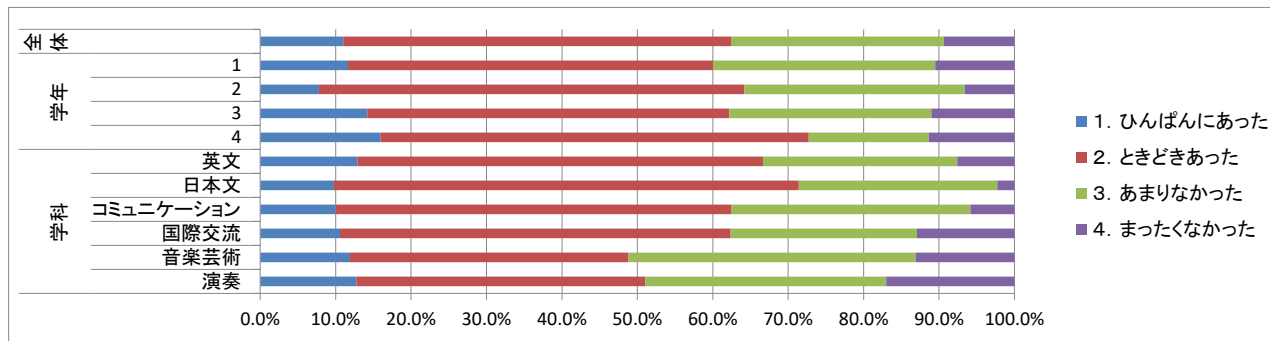
Q29 授業の復習をする

	全体	学年				学科					
		1	2	3	4	英文	日本文	コミュニケーション	国際交流	音楽芸術	演奏
1. ひんぱんにあった	14.0%	14.3%	10.5%	18.1%	20.5%	10.6%	13.5%	10.8%	13.7%	21.4%	21.3%
2. ときどきあった	53.3%	53.9%	54.9%	48.0%	54.5%	49.2%	61.7%	50.0%	55.7%	44.0%	53.2%
3. あまりなかった	26.7%	24.5%	31.5%	24.4%	22.7%	36.4%	21.1%	28.3%	23.5%	29.8%	23.4%
4. まったくなかった	6.0%	7.3%	3.1%	9.4%	2.3%	3.8%	3.8%	10.8%	7.1%	4.8%	2.1%



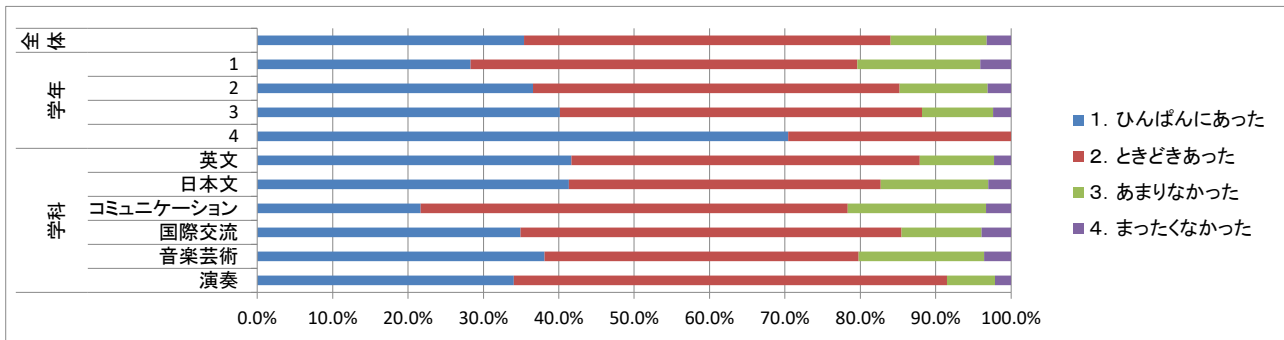
Q30 読むように紹介のあった図書、資料を読む

	全体	学年				学科					
		1	2	3	4	英文	日本文	コミュニケーション	国際交流	音楽芸術	演奏
1. ひんぱんにあった	11.0%	11.7%	7.8%	14.2%	15.9%	12.9%	9.8%	10.0%	10.6%	11.9%	12.8%
2. ときどきあった	51.5%	48.4%	56.4%	48.0%	56.8%	53.8%	61.7%	52.5%	51.8%	36.9%	38.3%
3. あまりなかった	28.1%	29.4%	29.2%	26.8%	15.9%	25.8%	26.3%	31.7%	24.7%	38.1%	31.9%
4. まったくなかった	9.3%	10.5%	6.6%	11.0%	11.4%	7.6%	2.3%	5.8%	12.9%	13.1%	17.0%



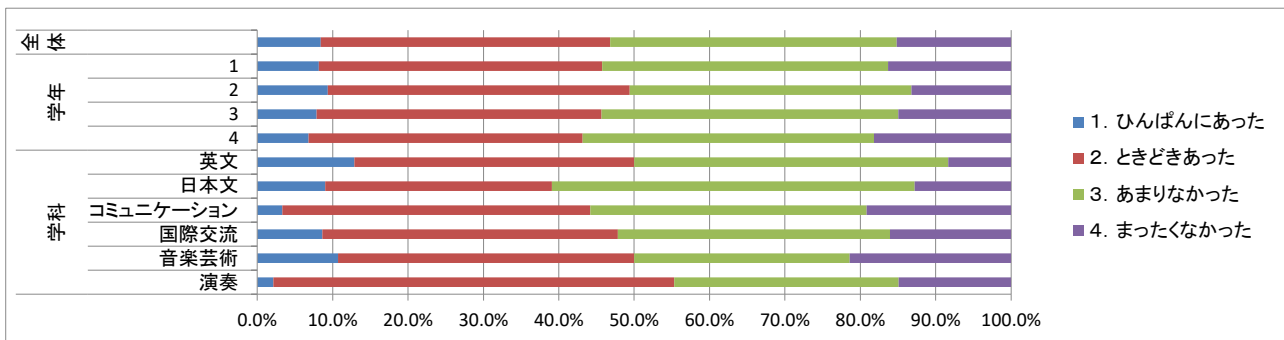
Q31 授業中は板書されていない内容もノートにとる

	全体	学年				学科					
		1	2	3	4	英文	日本文	コミュニケーション	国際交流	音楽芸術	演奏
1. ひんぱんにあった	35.4%	28.3%	36.6%	40.2%	70.5%	41.7%	41.4%	21.7%	34.9%	38.1%	34.0%
2. ときどきあった	48.6%	51.3%	48.6%	48.0%	29.5%	46.2%	41.4%	56.7%	50.6%	41.7%	57.4%
3. あまりなかった	12.7%	16.3%	11.7%	9.4%	0.0%	9.8%	14.3%	18.3%	10.6%	16.7%	6.4%
4. まったくなかった	3.2%	4.1%	3.1%	2.4%	0.0%	2.3%	3.0%	3.3%	3.9%	3.6%	2.1%



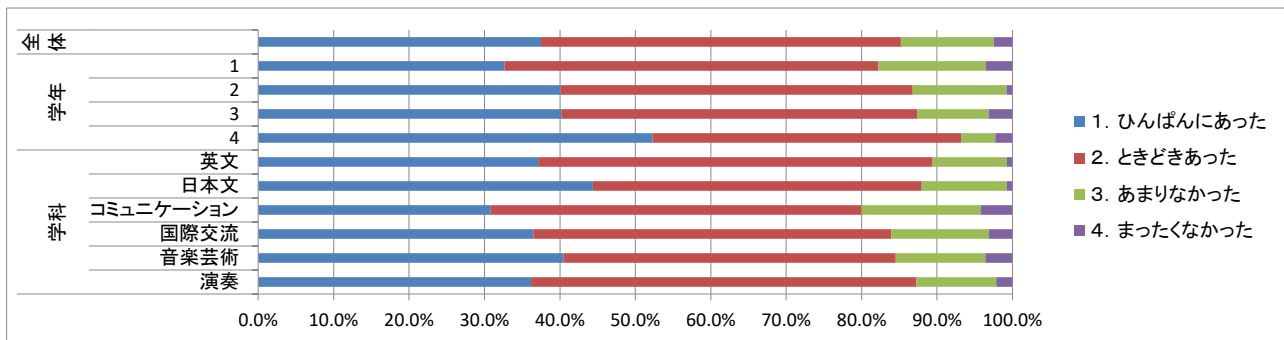
Q32 授業中に質問、発言をする

	全体	学年				学科					
		1	2	3	4	英文	日本文	コミュニケーション	国際交流	音楽芸術	演奏
1. ひんぱんにあった	8.4%	8.2%	9.3%	7.9%	6.8%	12.9%	9.0%	3.3%	8.6%	10.7%	2.1%
2. ときどきあった	38.4%	37.6%	40.1%	37.8%	36.4%	37.1%	30.1%	40.8%	39.2%	39.3%	53.2%
3. あまりなかった	38.0%	37.9%	37.4%	39.4%	38.6%	41.7%	48.1%	36.7%	36.1%	28.6%	29.8%
4. まったくなかった	15.2%	16.3%	13.2%	15.0%	18.2%	8.3%	12.8%	19.2%	16.1%	21.4%	14.9%



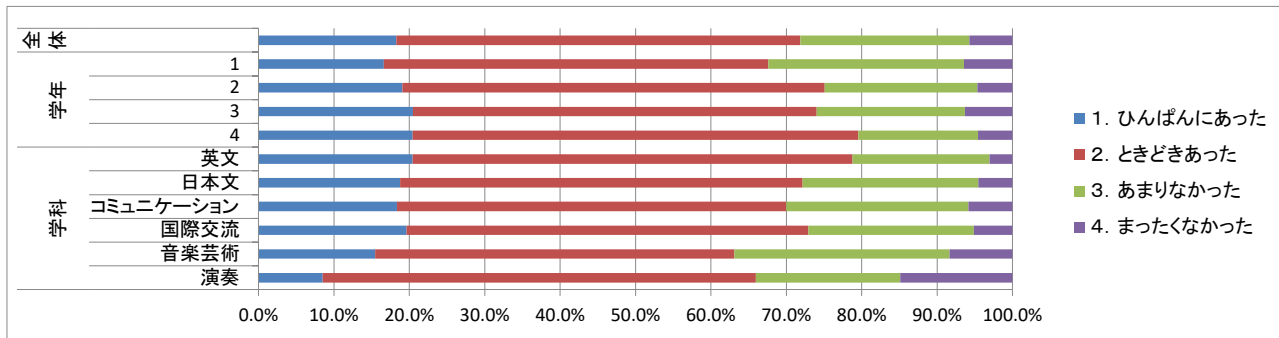
Q33 授業で配布された資料を整理する

	全体	学年				学科					
		1	2	3	4	英文	日本文	コミュニケーション	国際交流	音楽芸術	演奏
1. ひんぱんにあった	37.5%	32.7%	40.1%	40.2%	52.3%	37.1%	44.4%	30.8%	36.5%	40.5%	36.2%
2. ときどきあった	47.7%	49.6%	46.7%	47.2%	40.9%	52.3%	43.6%	49.2%	47.5%	44.0%	51.1%
3. あまりなかった	12.3%	14.3%	12.5%	9.4%	4.5%	9.8%	11.3%	15.8%	12.9%	11.9%	10.6%
4. まったくなかった	2.5%	3.5%	0.8%	3.1%	2.3%	0.8%	0.8%	4.2%	3.1%	3.6%	2.1%



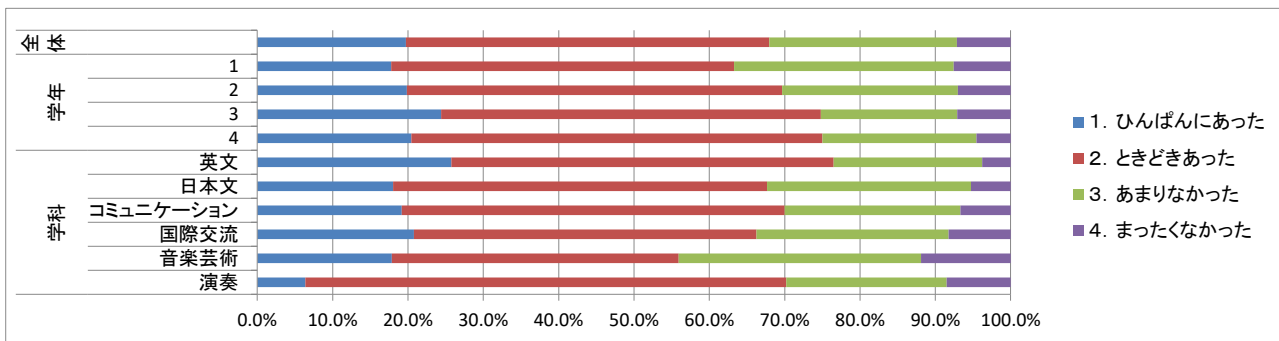
Q34 グループワークやディスカッションで自分の意見を発言する

	全体	学年				学科					
		1	2	3	4	英文	日本文	コミュニケーション	国際交流	音楽芸術	演奏
1. ひんぱんにあった	18.3%	16.6%	19.1%	20.5%	20.5%	20.5%	18.8%	18.3%	19.6%	15.5%	8.5%
2. ときどきあった	53.6%	51.0%	56.0%	53.5%	59.1%	58.3%	53.4%	51.7%	53.3%	47.6%	57.4%
3. あまりなかった	22.4%	25.9%	20.2%	19.7%	15.9%	18.2%	23.3%	24.2%	22.0%	28.6%	19.1%
4. まったくなかった	5.7%	6.4%	4.7%	6.3%	4.5%	3.0%	4.5%	5.8%	5.1%	8.3%	14.9%



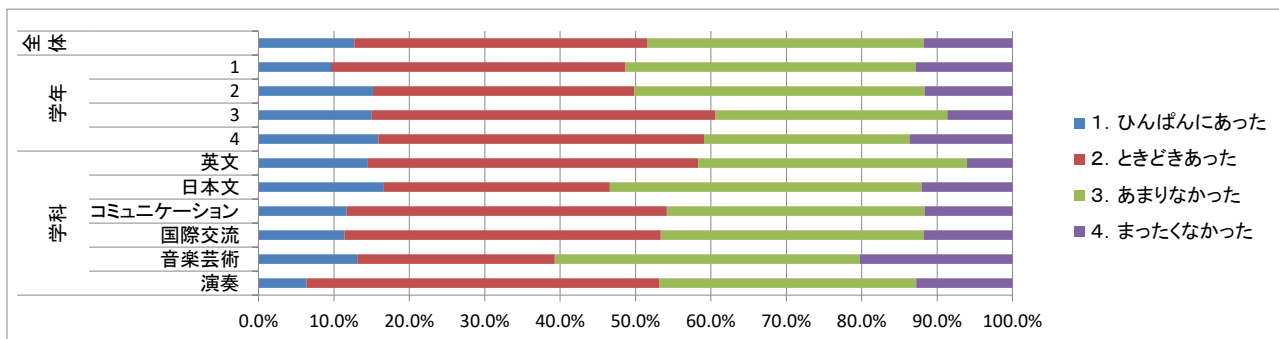
Q35 グループワークやディスカッションでは、積極的に貢献する

	全体	学年				学科					
		1	2	3	4	英文	日本文	コミュニケーション	国際交流	音楽芸術	演奏
1. ひんぱんにあった	19.7%	17.8%	19.8%	24.4%	20.5%	25.8%	18.0%	19.2%	20.8%	17.9%	6.4%
2. ときどきあった	48.2%	45.5%	49.8%	50.4%	54.5%	50.8%	49.6%	50.8%	45.5%	38.1%	63.8%
3. あまりなかった	24.9%	29.2%	23.3%	18.1%	20.5%	19.7%	27.1%	23.3%	25.5%	32.1%	21.3%
4. まったくなかった	7.1%	7.6%	7.0%	7.1%	4.5%	3.8%	5.3%	6.7%	8.2%	11.9%	8.5%



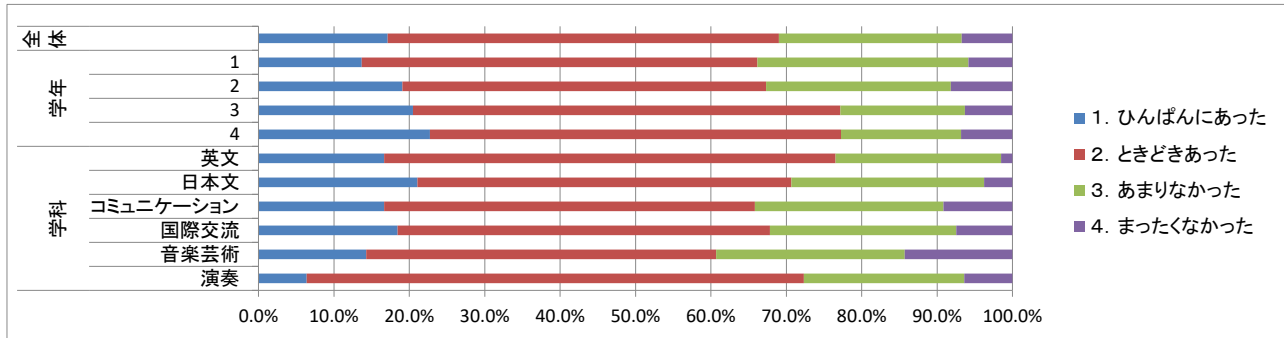
Q36 グループワークやディスカッションでは、すすんでまとめ役をする

	全体	学年				学科					
		1	2	3	4	英文	日本文	コミュニケーション	国際交流	音楽芸術	演奏
1. ひんぱんにあった	12.7%	9.6%	15.2%	15.0%	15.9%	14.4%	16.5%	11.7%	11.4%	13.1%	6.4%
2. ときどきあった	38.9%	39.1%	34.6%	45.7%	43.2%	43.9%	30.1%	42.5%	42.0%	26.2%	46.8%
3. あまりなかった	36.6%	38.5%	38.5%	30.7%	27.3%	35.6%	41.4%	34.2%	34.9%	40.5%	34.0%
4. まったくなかった	11.8%	12.8%	11.7%	8.7%	13.6%	6.1%	12.0%	11.7%	11.8%	20.2%	12.8%



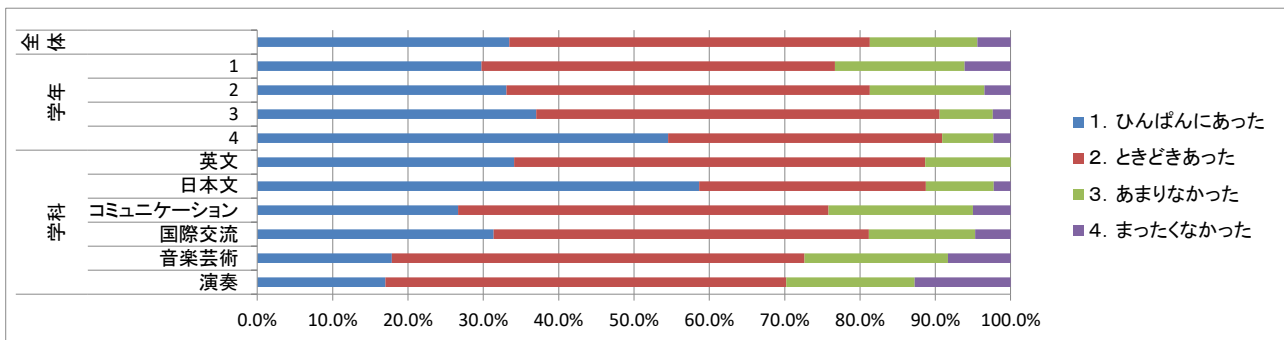
Q37 グループワークやディスカッションでは、異なる意見や立場に配慮する

	全体	学年				学科					
		1	2	3	4	英文	日本文	コミュニケーション	国際交流	音楽芸術	演奏
1. ひんぱんにあった	17.1%	13.7%	19.1%	20.5%	22.7%	16.7%	21.1%	16.7%	18.4%	14.3%	6.4%
2. ときどきあった	51.9%	52.5%	48.2%	56.7%	54.5%	59.8%	49.6%	49.2%	49.4%	46.4%	66.0%
3. あまりなかった	24.3%	28.0%	24.5%	16.5%	15.9%	22.0%	25.6%	25.0%	24.7%	25.0%	21.3%
4. まったくなかった	6.7%	5.8%	8.2%	6.3%	6.8%	1.5%	3.8%	9.2%	7.5%	14.3%	6.4%



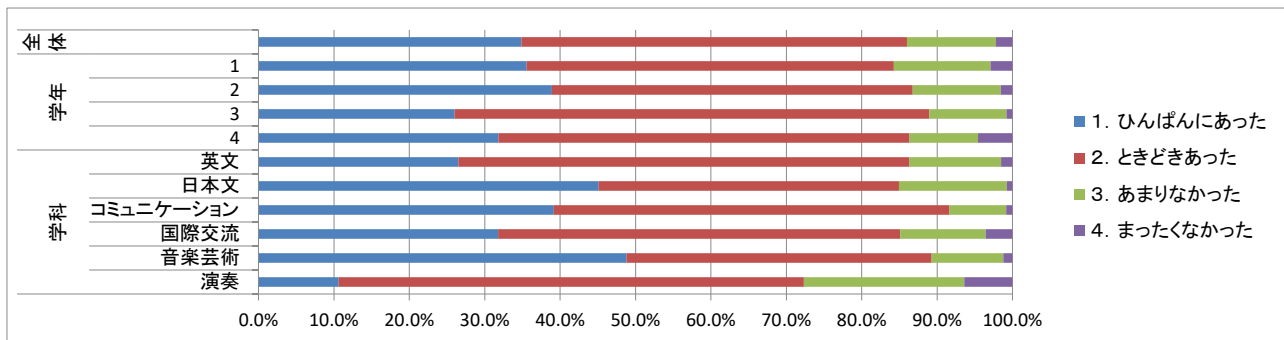
Q38 授業課題のために図書館の文献、資料を利用する

	全体	学年				学科					
		1	2	3	4	英文	日本文	コミュニケーション	国際交流	音楽芸術	演奏
1. ひんぱんにあった	33.5%	29.7%	33.1%	37.0%	54.5%	34.1%	58.6%	26.7%	31.4%	17.9%	17.0%
2. ときどきあった	47.9%	46.9%	48.2%	53.5%	36.4%	54.5%	30.1%	49.2%	49.8%	54.8%	53.2%
3. あまりなかった	14.3%	17.2%	15.2%	7.1%	6.8%	11.4%	9.0%	19.2%	14.1%	19.0%	17.0%
4. まったくなかった	4.4%	6.1%	3.5%	2.4%	2.3%	0.0%	2.3%	5.0%	4.7%	8.3%	12.8%



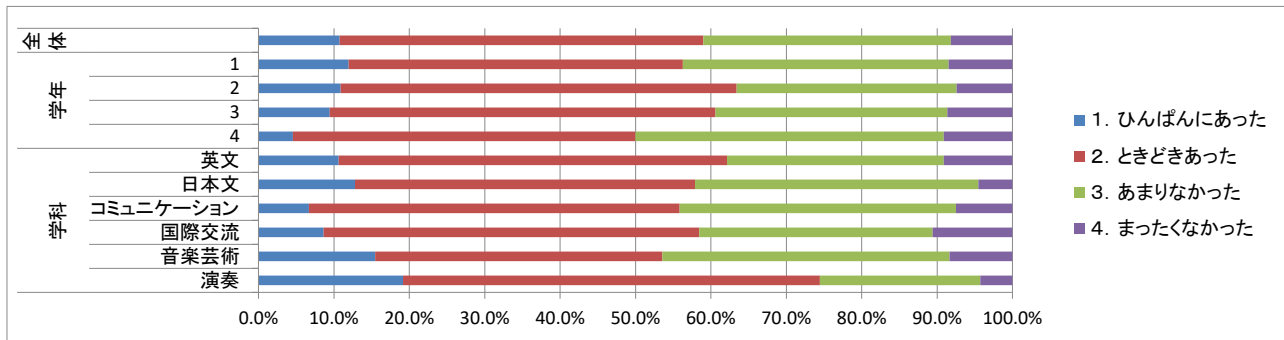
Q39 FerrisPassportやメールを利用して授業課題を受けたり、提出したりする

	全体	学年				学科					
		1	2	3	4	英文	日本文	コミュニケーション	国際交流	音楽芸術	演奏
1. ひんぱんにあった	34.9%	35.6%	38.9%	26.0%	31.8%	26.5%	45.1%	39.2%	31.8%	48.8%	10.6%
2. ときどきあった	51.1%	48.7%	47.9%	63.0%	54.5%	59.8%	39.8%	52.5%	53.3%	40.5%	61.7%
3. あまりなかった	11.8%	12.8%	11.7%	10.2%	9.1%	12.1%	14.3%	7.5%	11.4%	9.5%	21.3%
4. まったくなかった	2.2%	2.9%	1.6%	0.8%	4.5%	1.5%	0.8%	0.8%	3.5%	1.2%	6.4%



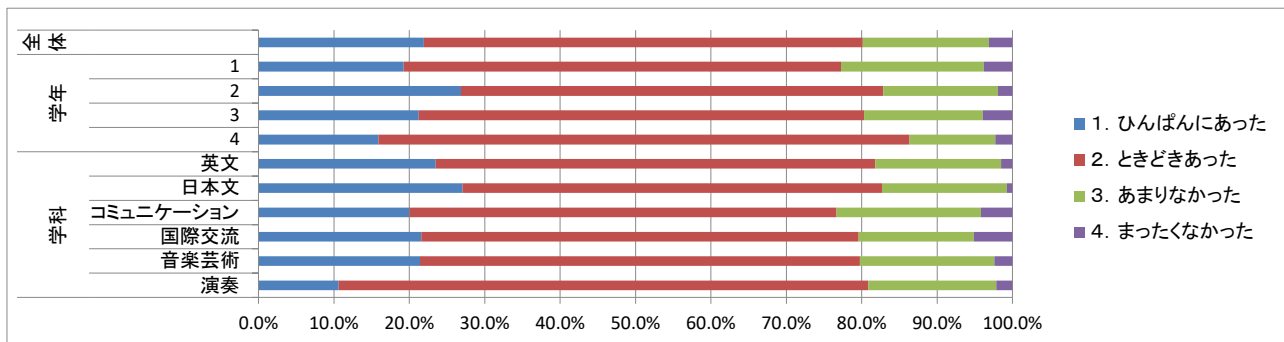
Q40 授業で分からなかったことを、教員に質問する

	全体	学年				学科					
		1	2	3	4	英文	日本文	コミュニケーション	国際交流	音楽芸術	演奏
1. ひんぱんにあった	10.8%	12.0%	10.9%	9.4%	4.5%	10.6%	12.8%	6.7%	8.6%	15.5%	19.1%
2. ときどきあった	48.2%	44.3%	52.5%	51.2%	45.5%	51.5%	45.1%	49.2%	49.8%	38.1%	55.3%
3. あまりなかった	32.8%	35.3%	29.2%	30.7%	40.9%	28.8%	37.6%	36.7%	31.0%	38.1%	21.3%
4. まったくなかった	8.2%	8.5%	7.4%	8.7%	9.1%	9.1%	4.5%	7.5%	10.6%	8.3%	4.3%



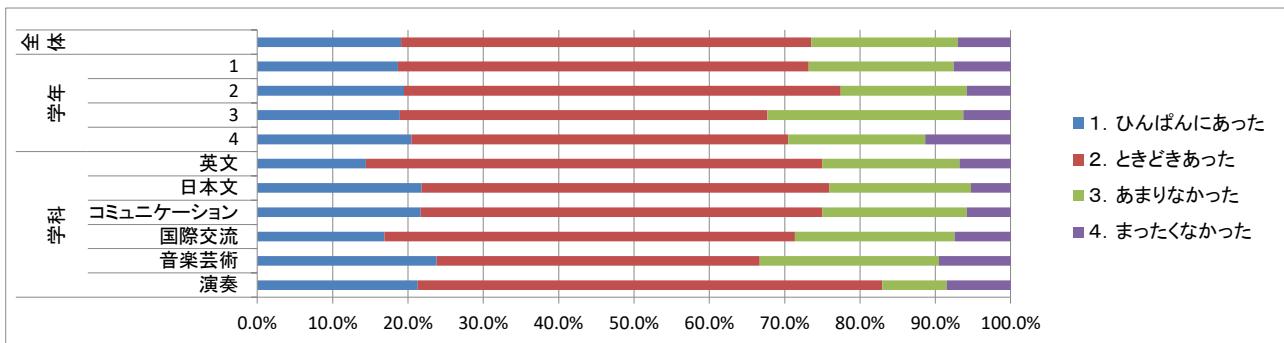
Q41 授業で分からなかったことを、自分で調べる

	全体	学年				学科					
		1	2	3	4	英文	日本文	コミュニケーション	国際交流	音楽芸術	演奏
1. ひんぱんにあった	21.9%	19.2%	26.8%	21.3%	15.9%	23.5%	27.1%	20.0%	21.6%	21.4%	10.6%
2. ときどきあった	58.2%	58.0%	56.0%	59.1%	70.5%	58.3%	55.6%	56.7%	58.0%	58.3%	70.2%
3. あまりなかった	16.7%	19.0%	15.2%	15.7%	11.4%	16.7%	16.5%	19.2%	15.3%	17.9%	17.0%
4. まったくなかった	3.1%	3.8%	1.9%	3.9%	2.3%	1.5%	0.8%	4.2%	5.1%	2.4%	2.1%



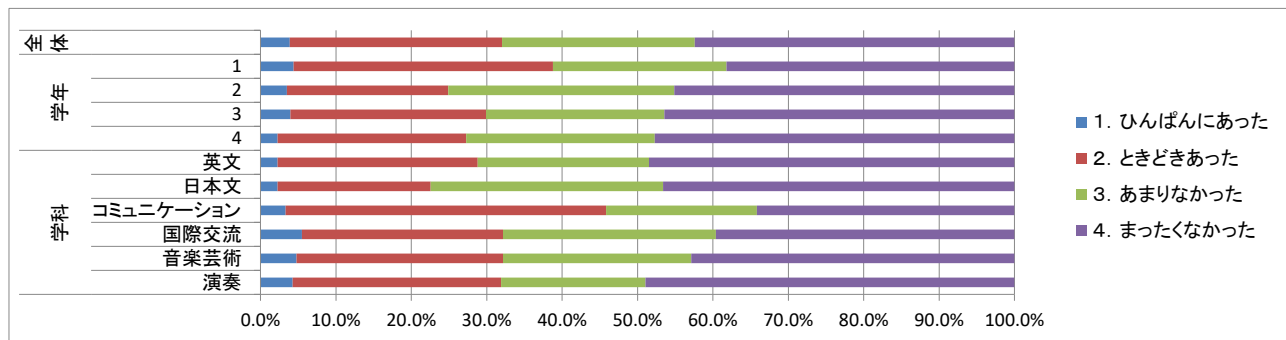
Q42 授業時間以外で、他の学生と一緒に勉強したり、授業内容について話したりする

	全体	学年				学科					
		1	2	3	4	英文	日本文	コミュニケーション	国際交流	音楽芸術	演奏
1. ひんぱんにあった	19.1%	18.7%	19.5%	18.9%	20.5%	14.4%	21.8%	21.7%	16.9%	23.8%	21.3%
2. ときどきあった	54.5%	54.5%	58.0%	48.8%	50.0%	60.6%	54.1%	53.3%	54.5%	42.9%	61.7%
3. あまりなかった	19.5%	19.2%	16.7%	26.0%	18.2%	18.2%	18.8%	19.2%	21.2%	23.8%	8.5%
4. まったくなかった	7.0%	7.6%	5.8%	6.3%	11.4%	6.8%	5.3%	5.8%	7.5%	9.5%	8.5%



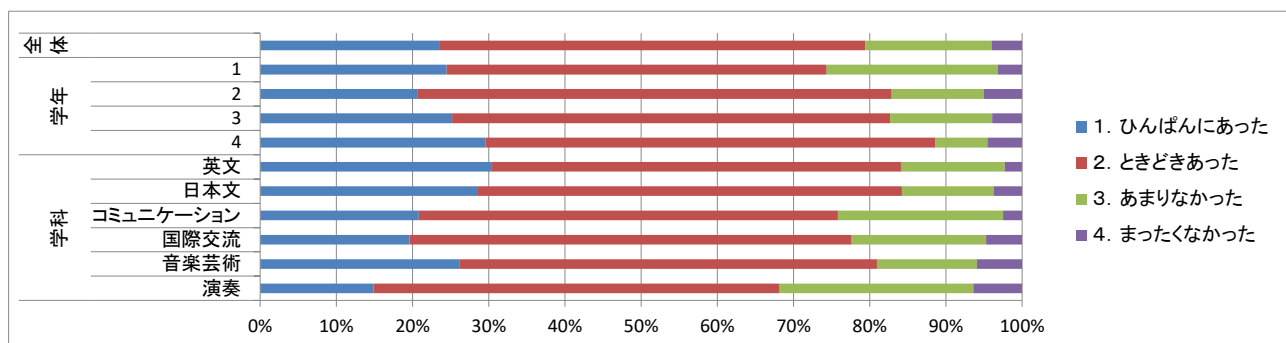
Q43 レポートや課題の提出が期限内に間に合わなかったことがある

	全体	学年				学科					
		1	2	3	4	英文	日本文	コミュニケーション	国際交流	音楽芸術	演奏
1. ひんぱんにあった	3.9%	4.4%	3.5%	3.9%	2.3%	2.3%	2.3%	3.3%	5.5%	4.8%	4.3%
2. ときどきあった	28.1%	34.4%	21.4%	26.0%	25.0%	26.5%	20.3%	42.5%	26.7%	27.4%	27.7%
3. あまりなかった	25.6%	23.0%	30.0%	23.6%	25.0%	22.7%	30.8%	20.0%	28.2%	25.0%	19.1%
4. まったくなかった	42.4%	38.2%	45.1%	46.5%	47.7%	48.5%	46.6%	34.2%	39.6%	42.9%	48.9%



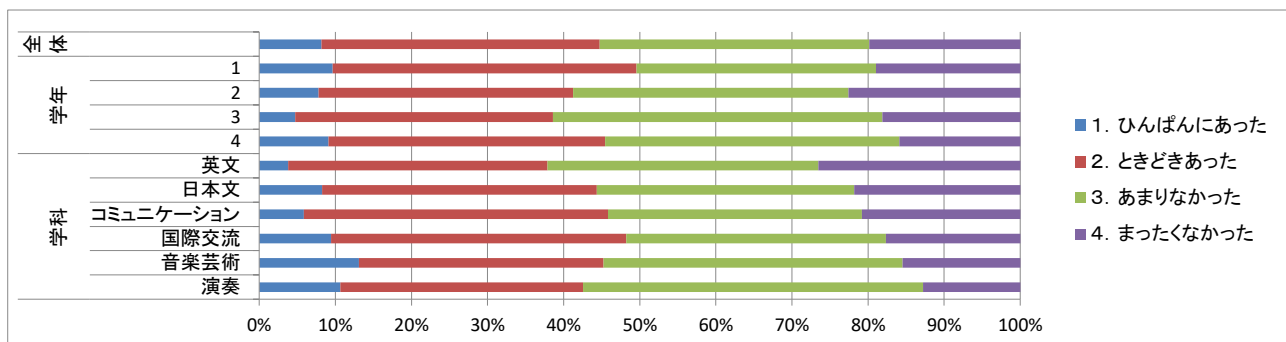
Q44 レポートや課題の完成度を高めるために推敲する(見直す)

	全体	学年				学科					
		1	2	3	4	英文	日本文	コミュニケーション	国際交流	音楽芸術	演奏
1. ひんぱんにあった	23.6%	24.5%	20.6%	25.2%	29.5%	30.3%	28.6%	20.8%	19.6%	26.2%	14.9%
2. ときどきあった	55.8%	49.9%	62.3%	57.5%	59.1%	53.8%	55.6%	55.0%	58.0%	54.8%	53.2%
3. あまりなかった	16.6%	22.4%	12.1%	13.4%	6.8%	13.6%	12.0%	21.7%	17.6%	13.1%	25.5%
4. まったくなかった	4.0%	3.2%	5.1%	3.9%	4.5%	2.3%	3.8%	2.5%	4.7%	6.0%	6.4%



Q45 授業を欠席する

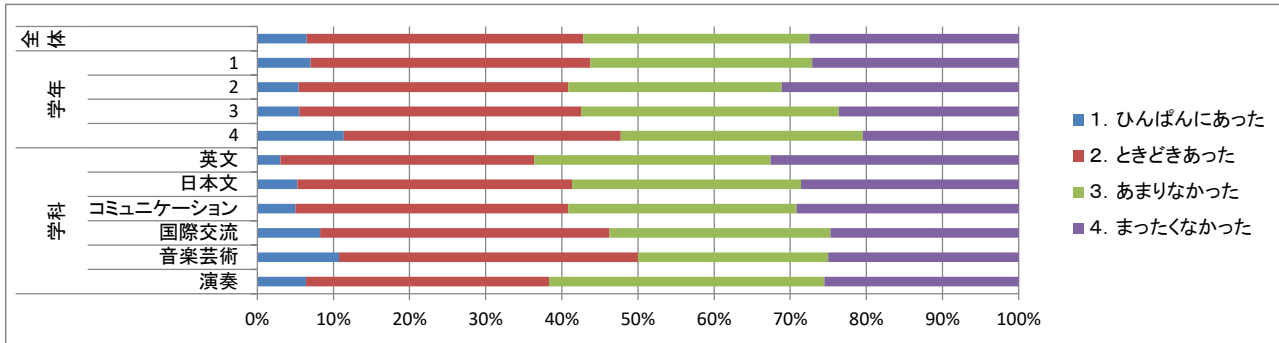
	全体	学年				学科					
		1	2	3	4	英文	日本文	コミュニケーション	国際交流	音楽芸術	演奏
1. ひんぱんにあった	8.2%	9.6%	7.8%	4.7%	9.1%	3.8%	8.3%	5.8%	9.4%	13.1%	10.6%
2. ときどきあった	36.6%	39.9%	33.5%	33.9%	36.4%	34.1%	36.1%	40.0%	38.8%	32.1%	31.9%
3. あまりなかった	35.4%	31.5%	36.2%	43.3%	38.6%	35.6%	33.8%	33.3%	34.1%	39.3%	44.7%
4. まったくなかった	19.8%	19.0%	22.6%	18.1%	15.9%	26.5%	21.8%	20.8%	17.6%	15.5%	12.8%





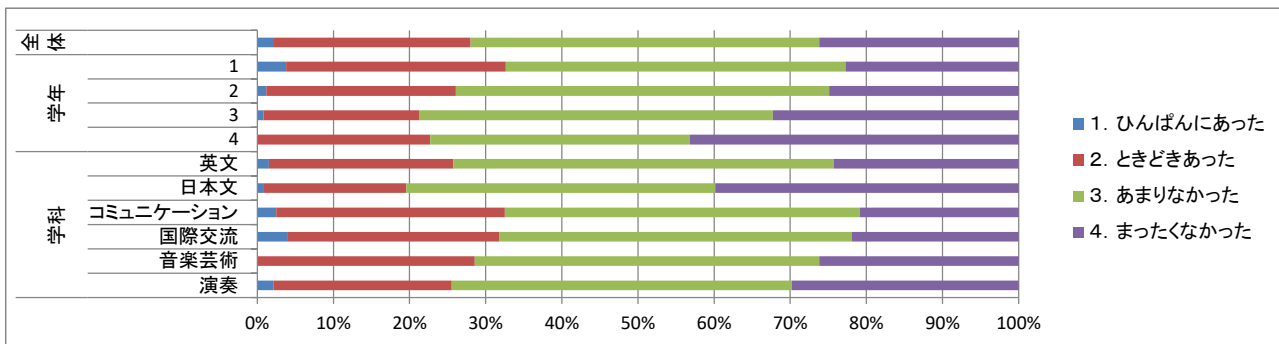
Q46 授業に遅刻する

	全体	学年				学科					
		1	2	3	4	英文	日本文	コミュニケーション	国際交流	音楽芸術	演奏
1. ひんぱんにあった	6.5%	7.0%	5.4%	5.5%	11.4%	3.0%	5.3%	5.0%	8.2%	10.7%	6.4%
2. ときどきあった	36.3%	36.7%	35.4%	37.0%	36.4%	33.3%	36.1%	35.8%	38.0%	39.3%	31.9%
3. あまりなかった	29.7%	29.2%	28.0%	33.9%	31.8%	31.1%	30.1%	30.0%	29.0%	25.0%	36.2%
4. まったくなかった	27.5%	27.1%	31.1%	23.6%	20.5%	32.6%	28.6%	29.2%	24.7%	25.0%	25.5%



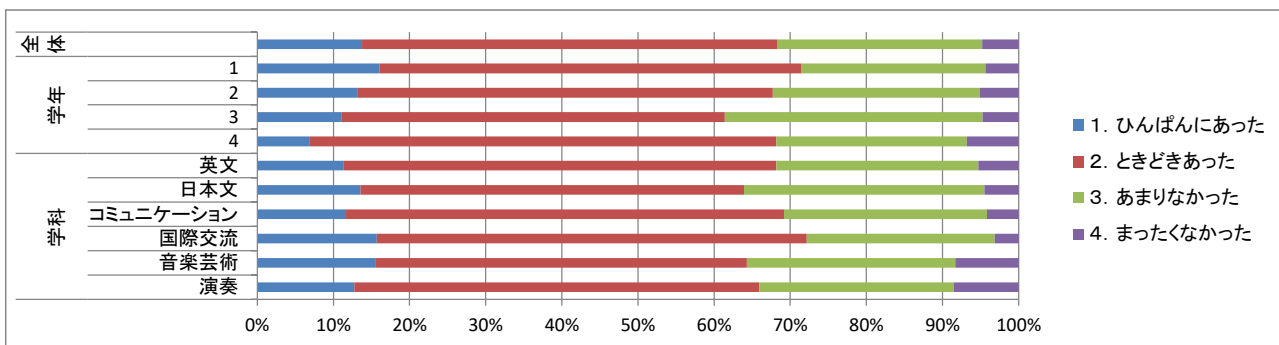
Q47 授業中に私語をする

	全体	学年				学科					
		1	2	3	4	英文	日本文	コミュニケーション	国際交流	音楽芸術	演奏
1. ひんぱんにあった	2.2%	3.8%	1.2%	0.8%	0.0%	1.5%	0.8%	2.5%	3.9%	0.0%	2.1%
2. ときどきあった	25.8%	28.9%	24.9%	20.5%	22.7%	24.2%	18.8%	30.0%	27.8%	28.6%	23.4%
3. あまりなかった	45.8%	44.6%	49.0%	46.5%	34.1%	50.0%	40.6%	46.7%	46.3%	45.2%	44.7%
4. まったくなかった	26.2%	22.7%	24.9%	32.3%	43.2%	24.2%	39.8%	20.8%	22.0%	26.2%	29.8%



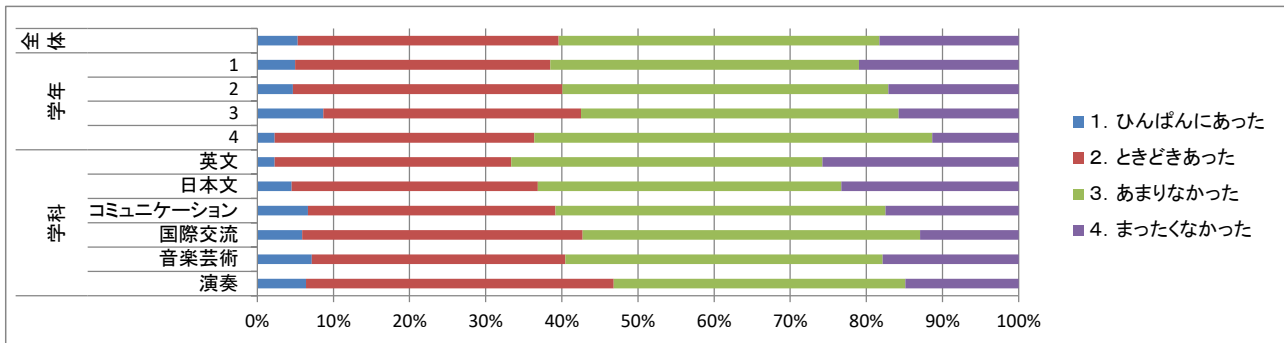
Q48 授業をつまらなく感じる

	全体	学年				学科					
		1	2	3	4	英文	日本文	コミュニケーション	国際交流	音楽芸術	演奏
1. ひんぱんにあった	13.7%	16.0%	13.2%	11.0%	6.8%	11.4%	13.5%	11.7%	15.7%	15.5%	12.8%
2. ときどきあった	54.6%	55.4%	54.5%	50.4%	61.4%	56.8%	50.4%	57.5%	56.5%	48.8%	53.2%
3. あまりなかった	26.8%	24.2%	27.2%	33.9%	25.0%	26.5%	31.6%	26.7%	24.7%	27.4%	25.5%
4. まったくなかった	4.8%	4.4%	5.1%	4.7%	6.8%	5.3%	4.5%	4.2%	3.1%	8.3%	8.5%



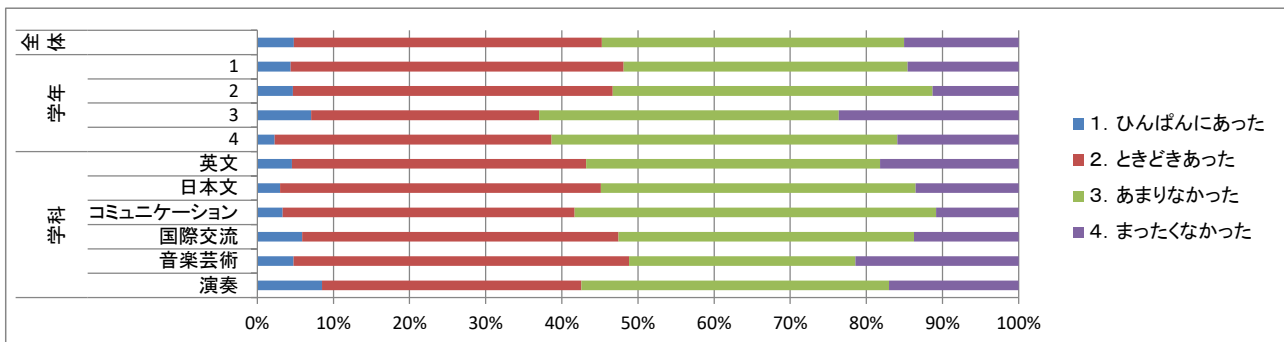
Q49 授業中にひまつぶしをする(スマホ、雑誌を読むetc)

	全体	学年				学科					
		1	2	3	4	英文	日本文	コミュニケーション	国際交流	音楽芸術	演奏
1. ひんぱんにあった	5.3%	5.0%	4.7%	8.7%	2.3%	2.3%	4.5%	6.7%	5.9%	7.1%	6.4%
2. ときどきあった	34.2%	33.5%	35.4%	33.9%	34.1%	31.1%	32.3%	32.5%	36.9%	33.3%	40.4%
3. あまりなかった	42.2%	40.5%	42.8%	41.7%	52.3%	40.9%	39.8%	43.3%	44.3%	41.7%	38.3%
4. まったくなかった	18.3%	21.0%	17.1%	15.7%	11.4%	25.8%	23.3%	17.5%	12.9%	17.9%	14.9%



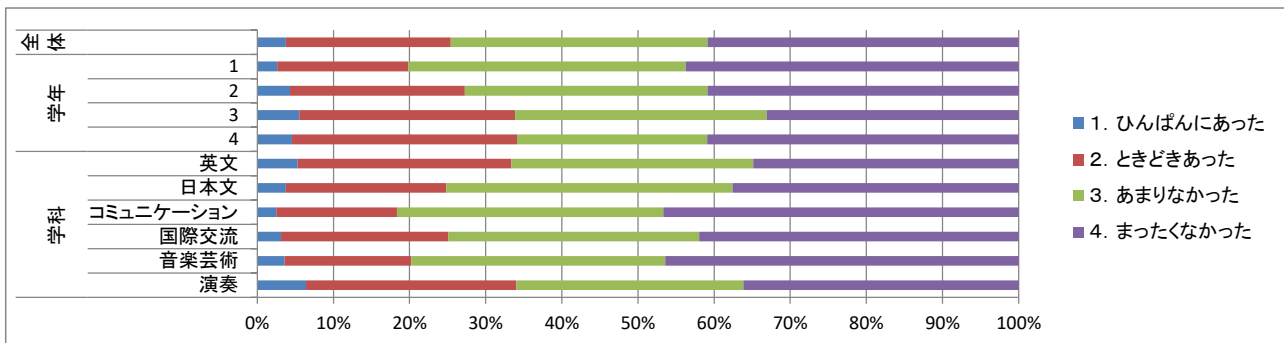
Q50 授業中に居眠りをする

	全体	学年				学科					
		1	2	3	4	英文	日本文	コミュニケーション	国際交流	音楽芸術	演奏
1. ひんぱんにあった	4.8%	4.4%	4.7%	7.1%	2.3%	4.5%	3.0%	3.3%	5.9%	4.8%	8.5%
2. ときどきあった	40.5%	43.7%	42.0%	29.9%	36.4%	38.6%	42.1%	38.3%	41.6%	44.0%	34.0%
3. あまりなかった	39.7%	37.3%	42.0%	39.4%	45.5%	38.6%	41.4%	47.5%	38.8%	29.8%	40.4%
4. まったくなかった	15.0%	14.6%	11.3%	23.6%	15.9%	18.2%	13.5%	10.8%	13.7%	21.4%	17.0%



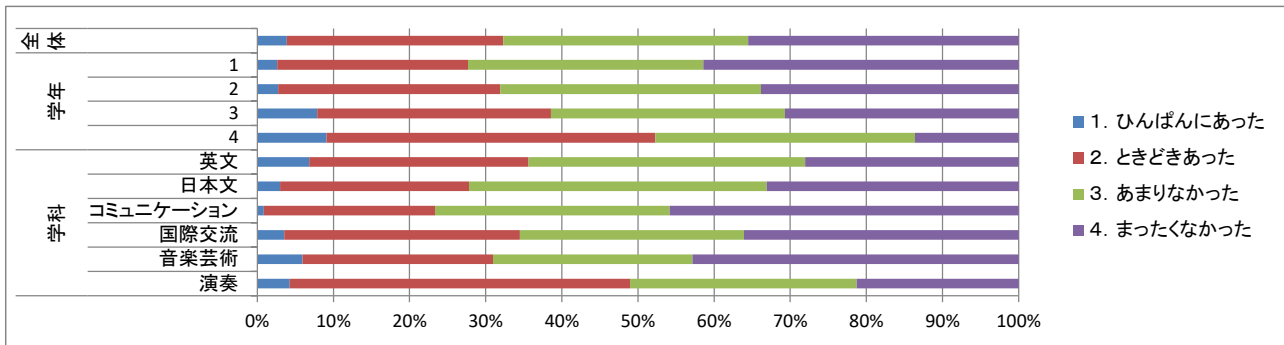
Q51 教員やセンター、研究室に学習に関する相談をする

	全体	学年				学科					
		1	2	3	4	英文	日本文	コミュニケーション	国際交流	音楽芸術	演奏
1. ひんぱんにあった	3.8%	2.6%	4.3%	5.5%	4.5%	5.3%	3.8%	2.5%	3.1%	3.6%	6.4%
2. ときどきあった	21.7%	17.2%	23.0%	28.3%	29.5%	28.0%	21.1%	15.8%	22.0%	16.7%	27.7%
3. あまりなかった	33.7%	36.4%	31.9%	33.1%	25.0%	31.8%	37.6%	35.0%	32.9%	33.3%	29.8%
4. まったくなかった	40.9%	43.7%	40.9%	33.1%	40.9%	34.8%	37.6%	46.7%	42.0%	46.4%	36.2%



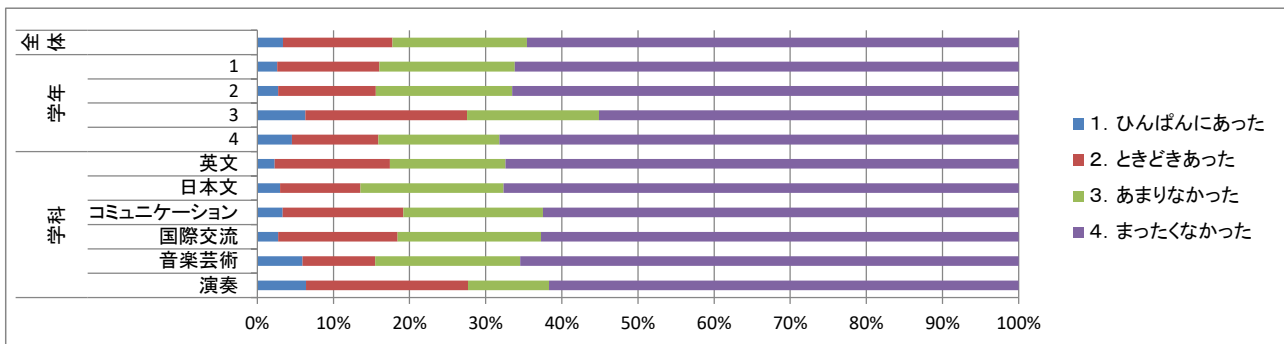
Q52 教員と授業時間以外での交流がある

	全体	学年				学科					
		1	2	3	4	英文	日本文	コミュニケーション	国際交流	音楽芸術	演奏
1. ひんぱんにあった	3.9%	2.6%	2.7%	7.9%	9.1%	6.8%	3.0%	0.8%	3.5%	6.0%	4.3%
2. ときどきあった	28.4%	25.1%	29.2%	30.7%	43.2%	28.8%	24.8%	22.5%	31.0%	25.0%	44.7%
3. あまりなかった	32.2%	30.9%	34.2%	30.7%	34.1%	36.4%	39.1%	30.8%	29.4%	26.2%	29.8%
4. まったくなかった	35.5%	41.4%	33.9%	30.7%	13.6%	28.0%	33.1%	45.8%	36.1%	42.9%	21.3%



Q53 大学以外の学校などに通って勉強する

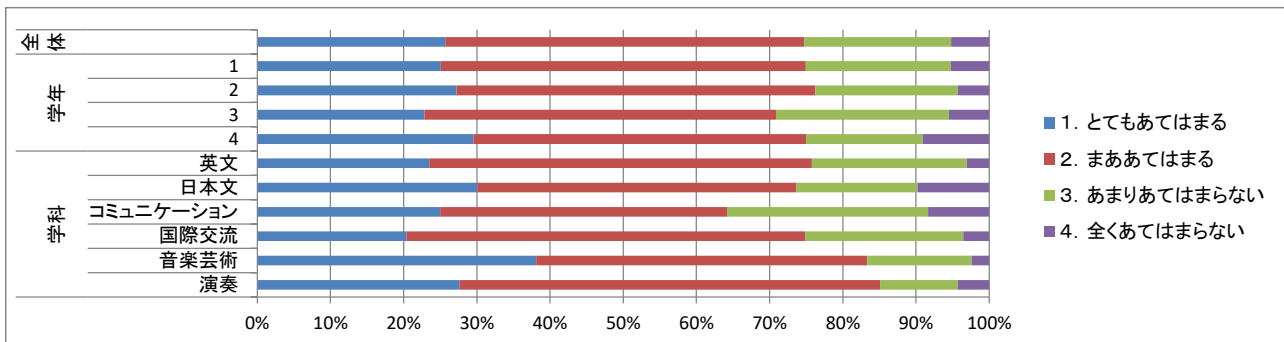
	全体	学年				学科					
		1	2	3	4	英文	日本文	コミュニケーション	国際交流	音楽芸術	演奏
1. ひんぱんにあった	3.4%	2.6%	2.7%	6.3%	4.5%	2.3%	3.0%	3.3%	2.7%	6.0%	6.4%
2. ときどきあった	14.4%	13.4%	12.8%	21.3%	11.4%	15.2%	10.5%	15.8%	15.7%	9.5%	21.3%
3. あまりなかった	17.6%	17.8%	17.9%	17.3%	15.9%	15.2%	18.8%	18.3%	18.8%	19.0%	10.6%
4. まったくなかった	64.6%	66.2%	66.5%	55.1%	68.2%	67.4%	67.7%	62.5%	62.7%	65.5%	61.7%



科目を選択する際や履修中の授業について、つぎのことがらがどの程度あてはまりますか

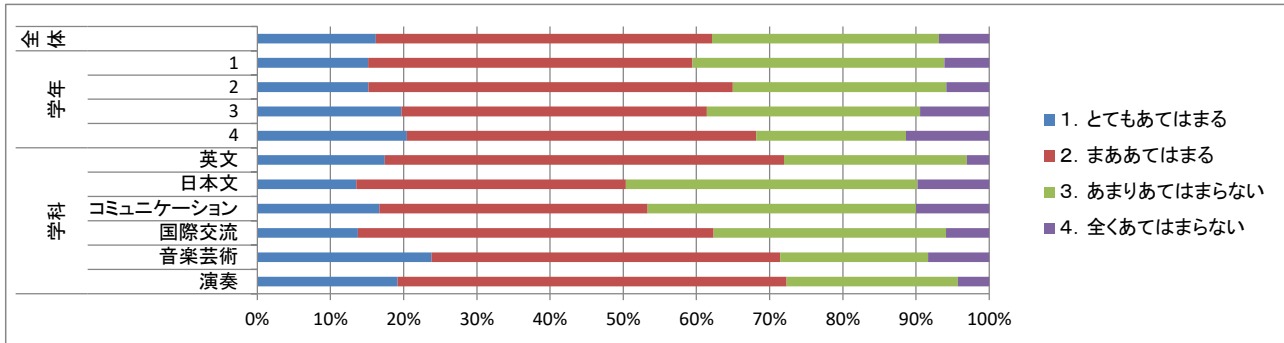
Q54 興味もてる内容であれば1限や5限でも迷わず履修する

	全体	学年				学科					
		1	2	3	4	英文	日本文	コミュニケーション	国際交流	音楽芸術	演奏
1. とてもあてはまる	25.7%	25.1%	27.2%	22.8%	29.5%	23.5%	30.1%	25.0%	20.4%	38.1%	27.7%
2. まああてはまる	49.0%	49.9%	49.0%	48.0%	45.5%	52.3%	43.6%	39.2%	54.5%	45.2%	57.4%
3. あまりあてはまらない	20.1%	19.8%	19.5%	23.6%	15.9%	21.2%	16.5%	27.5%	21.6%	14.3%	10.6%
4. 全くあてはまらない	5.2%	5.2%	4.3%	5.5%	9.1%	3.0%	9.8%	8.3%	3.5%	2.4%	4.3%



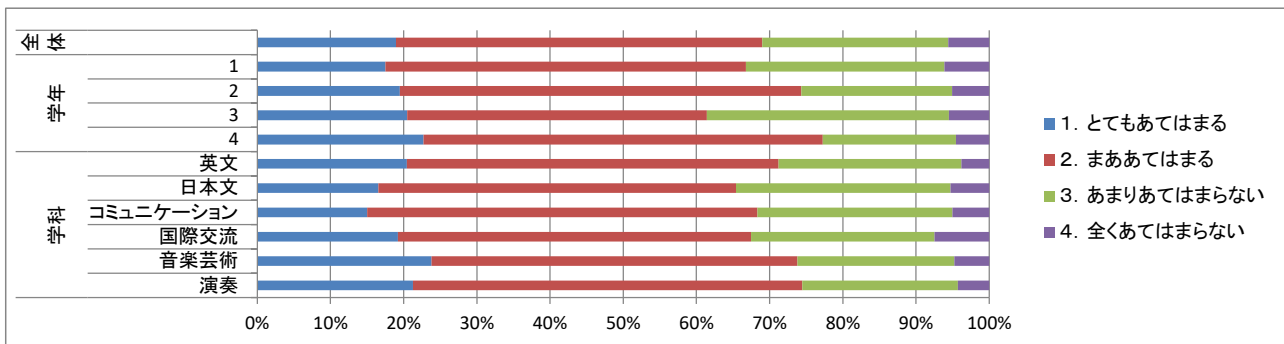
Q55 ハードワークでも力のつく授業ならば積極的に履修する

	全体	学年				学科					
		1	2	3	4	英文	日本文	コミュニケーション	国際交流	音楽芸術	演奏
1. とてもあてはまる	16.2%	15.2%	15.2%	19.7%	20.5%	17.4%	13.5%	16.7%	13.7%	23.8%	19.1%
2. まああてはまる	45.9%	44.3%	49.8%	41.7%	47.7%	54.5%	36.8%	36.7%	48.6%	47.6%	53.2%
3. あまりあてはまらない	31.0%	34.4%	29.2%	29.1%	20.5%	25.0%	39.8%	36.7%	31.8%	20.2%	23.4%
4. 全くあてはまらない	6.9%	6.1%	5.8%	9.4%	11.4%	3.0%	9.8%	10.0%	5.9%	8.3%	4.3%



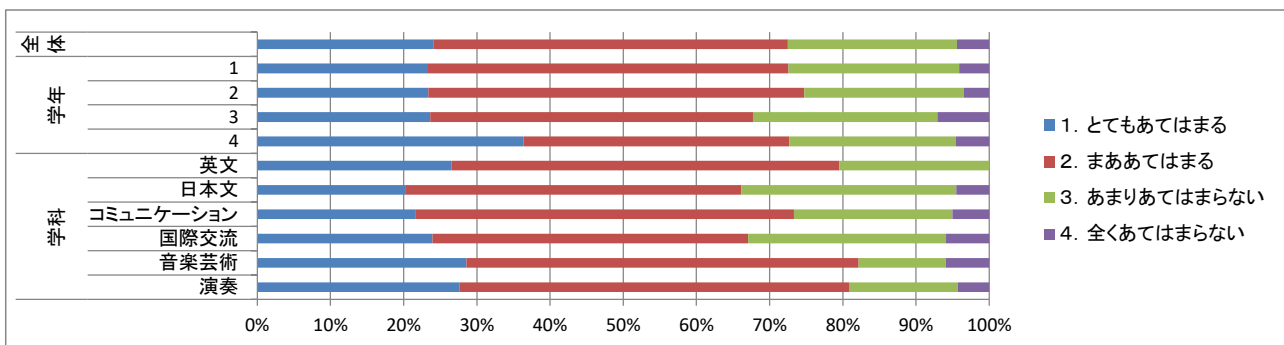
Q56 科目の関連性を意識して科目を選択している

	全体	学年				学科					
		1	2	3	4	英文	日本文	コミュニケーション	国際交流	音楽芸術	演奏
1. とてもあてはまる	18.9%	17.5%	19.5%	20.5%	22.7%	20.5%	16.5%	15.0%	19.2%	23.8%	21.3%
2. まああてはまる	50.1%	49.3%	54.9%	40.9%	54.5%	50.8%	48.9%	53.3%	48.2%	50.0%	53.2%
3. あまりあてはまらない	25.4%	27.1%	20.6%	33.1%	18.2%	25.0%	29.3%	26.7%	25.1%	21.4%	21.3%
4. 全くあてはまらない	5.6%	6.1%	5.1%	5.5%	4.5%	3.8%	5.3%	5.0%	7.5%	4.8%	4.3%



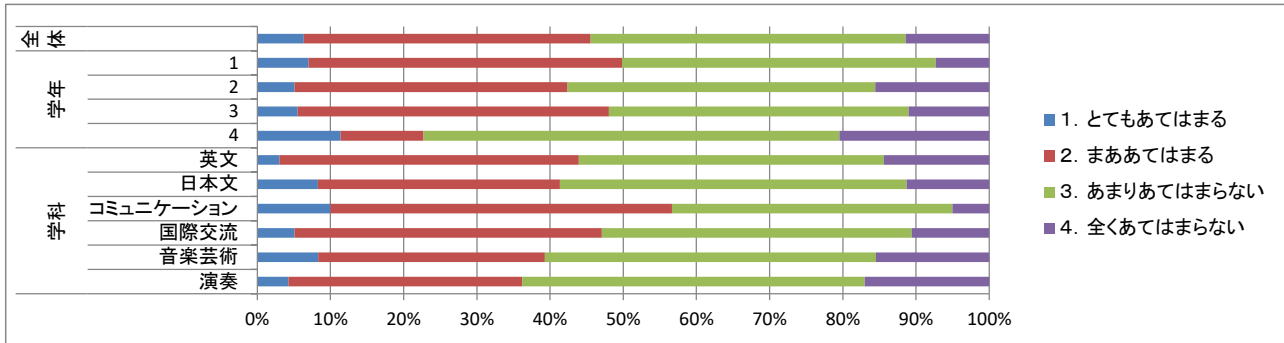
Q57 卒業後の進路や身につくスキルを意識して科目を選択している

	全体	学年				学科					
		1	2	3	4	英文	日本文	コミュニケーション	国際交流	音楽芸術	演奏
1. とてもあてはまる	24.1%	23.3%	23.3%	23.6%	36.4%	26.5%	20.3%	21.7%	23.9%	28.6%	27.7%
2. まああてはまる	48.4%	49.3%	51.4%	44.1%	36.4%	53.0%	45.9%	51.7%	43.1%	53.6%	53.2%
3. あまりあてはまらない	23.1%	23.3%	21.8%	25.2%	22.7%	20.5%	29.3%	21.7%	27.1%	11.9%	14.9%
4. 全くあてはまらない	4.4%	4.1%	3.5%	7.1%	4.5%	0.0%	4.5%	5.0%	5.9%	6.0%	4.3%



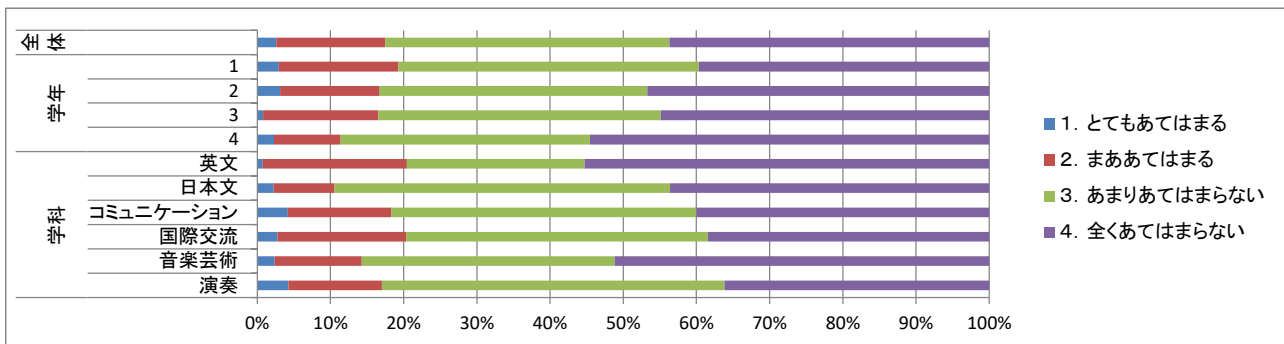
Q58 興味があっても、なるべく単位の取りやすそうな科目を選択している

	全体	学年				学科					
		1	2	3	4	英文	日本語	コミュニケーション	国際交流	音楽芸術	演奏
1. とてもあてはまる	6.4%	7.0%	5.1%	5.5%	11.4%	3.0%	8.3%	10.0%	5.1%	8.3%	4.3%
2. まああてはまる	39.2%	42.9%	37.4%	42.5%	11.4%	40.9%	33.1%	46.7%	42.0%	31.0%	31.9%
3. あまりあてはまらない	43.1%	42.9%	42.0%	40.9%	56.8%	41.7%	47.4%	38.3%	42.4%	45.2%	46.8%
4. 全くあてはまらない	11.4%	7.3%	15.6%	11.0%	20.5%	14.4%	11.3%	5.0%	10.6%	15.5%	17.0%



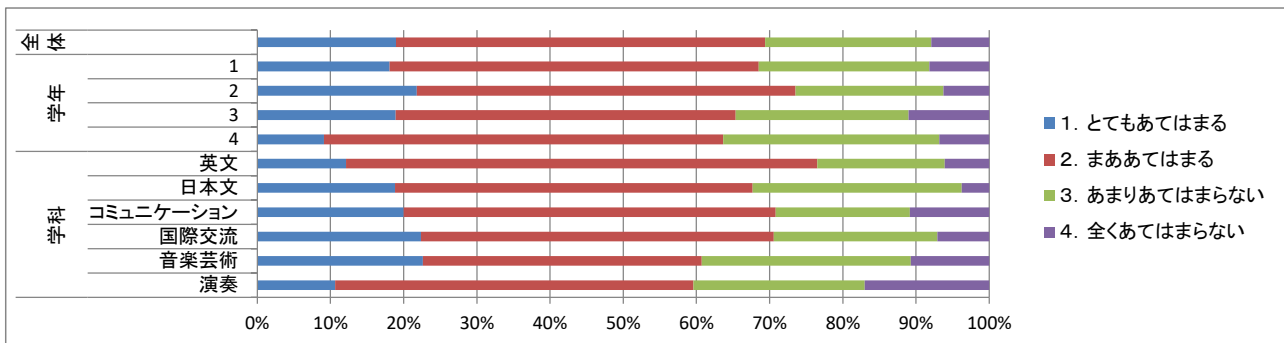
Q59 出欠を取らない科目を選んでいる

	全体	学年				学科					
		1	2	3	4	英文	日本語	コミュニケーション	国際交流	音楽芸術	演奏
1. とてもあてはまる	2.6%	2.9%	3.1%	0.8%	2.3%	0.8%	2.3%	4.2%	2.7%	2.4%	4.3%
2. まああてはまる	14.9%	16.3%	13.6%	15.7%	9.1%	19.7%	8.3%	14.2%	17.6%	11.9%	12.8%
3. あまりあてはまらない	38.8%	41.1%	36.6%	38.6%	34.1%	24.2%	45.9%	41.7%	41.2%	34.5%	46.8%
4. 全くあてはまらない	43.7%	39.7%	46.7%	44.9%	54.5%	55.3%	43.6%	40.0%	38.4%	51.2%	36.2%



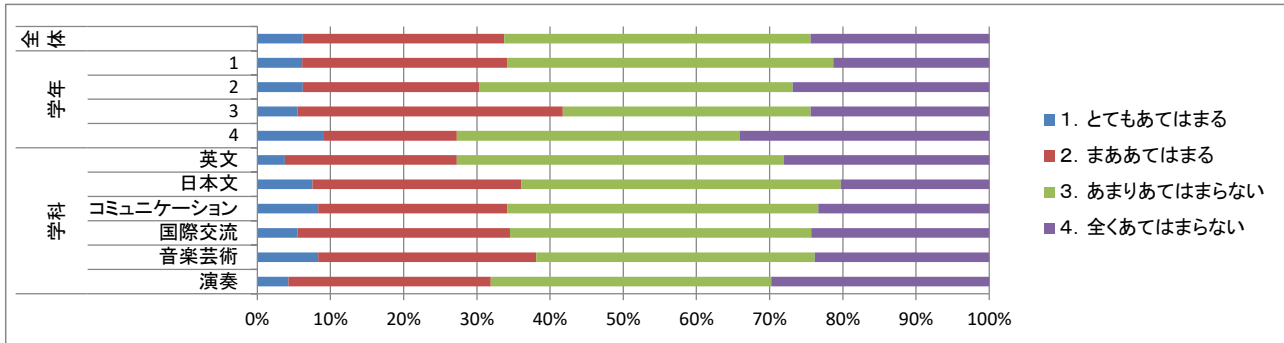
Q60 取りたい科目がないと思うことがある

	全体	学年				学科					
		1	2	3	4	英文	日本語	コミュニケーション	国際交流	音楽芸術	演奏
1. とてもあてはまる	18.9%	18.1%	21.8%	18.9%	9.1%	12.1%	18.8%	20.0%	22.4%	22.6%	10.6%
2. まああてはまる	50.5%	50.4%	51.8%	46.5%	54.5%	64.4%	48.9%	50.8%	48.2%	38.1%	48.9%
3. あまりあてはまらない	22.7%	23.3%	20.2%	23.6%	29.5%	17.4%	28.6%	18.3%	22.4%	28.6%	23.4%
4. 全くあてはまらない	7.9%	8.2%	6.2%	11.0%	6.8%	6.1%	3.8%	10.8%	7.1%	10.7%	17.0%



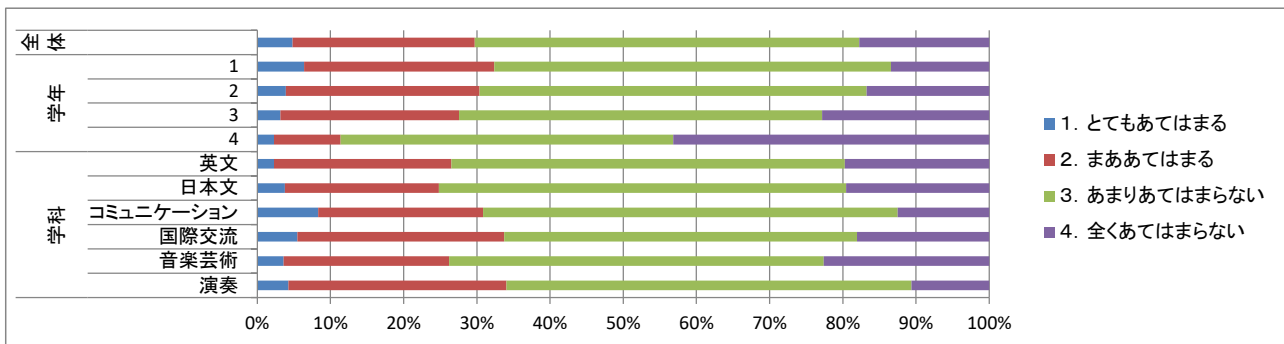
Q61 成績はあまり気にしない。単位が取れば良い

	全体	学年				学科					
		1	2	3	4	英文	日本文	コミュニケーション	国際交流	音楽芸術	演奏
1. とてもあてはまる	6.2%	6.1%	6.2%	5.5%	9.1%	3.8%	7.5%	8.3%	5.5%	8.3%	4.3%
2. まああてはまる	27.5%	28.0%	24.1%	36.2%	18.2%	23.5%	28.6%	25.8%	29.0%	29.8%	27.7%
3. あまりあてはまらない	41.9%	44.6%	42.8%	33.9%	38.6%	44.7%	43.6%	42.5%	41.2%	38.1%	38.3%
4. 全くあてはまらない	24.4%	21.3%	26.8%	24.4%	34.1%	28.0%	20.3%	23.3%	24.3%	23.8%	29.8%



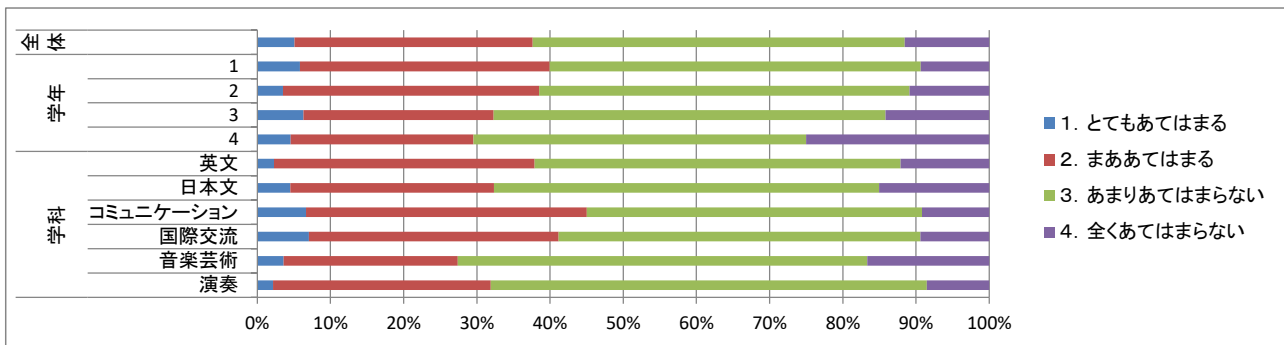
Q62 授業についていけないと感じる

	全体	学年				学科					
		1	2	3	4	英文	日本文	コミュニケーション	国際交流	音楽芸術	演奏
1. とてもあてはまる	4.8%	6.4%	3.9%	3.1%	2.3%	2.3%	3.8%	8.3%	5.5%	3.6%	4.3%
2. まああてはまる	24.9%	25.9%	26.5%	24.4%	9.1%	24.2%	21.1%	22.5%	28.2%	22.6%	29.8%
3. あまりあてはまらない	52.5%	54.2%	52.9%	49.6%	45.5%	53.8%	55.6%	56.7%	48.2%	51.2%	55.3%
4. 全くあてはまらない	17.8%	13.4%	16.7%	22.8%	43.2%	19.7%	19.5%	12.5%	18.0%	22.6%	10.6%



Q63 履修中の授業内容に興味・関心をもてない

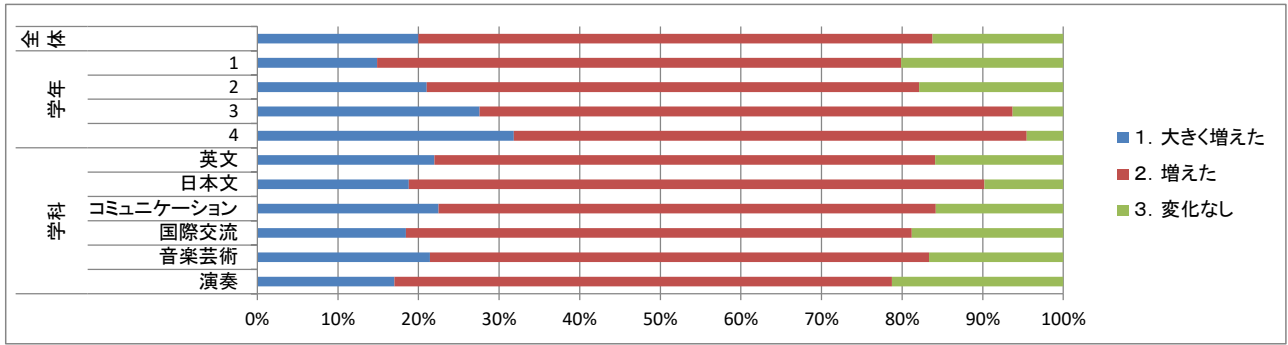
	全体	学年				学科					
		1	2	3	4	英文	日本文	コミュニケーション	国際交流	音楽芸術	演奏
1. とてもあてはまる	5.1%	5.8%	3.5%	6.3%	4.5%	2.3%	4.5%	6.7%	7.1%	3.6%	2.1%
2. まああてはまる	32.6%	34.1%	35.0%	26.0%	25.0%	35.6%	27.8%	38.3%	34.1%	23.8%	29.8%
3. あまりあてはまらない	50.8%	50.7%	50.6%	53.5%	45.5%	50.0%	52.6%	45.8%	49.4%	56.0%	59.6%
4. 全くあてはまらない	11.5%	9.3%	10.9%	14.2%	25.0%	12.1%	15.0%	9.2%	9.4%	16.7%	8.5%



入学した時点とくらべて、あなたの能力や知識はどのように変化しましたか

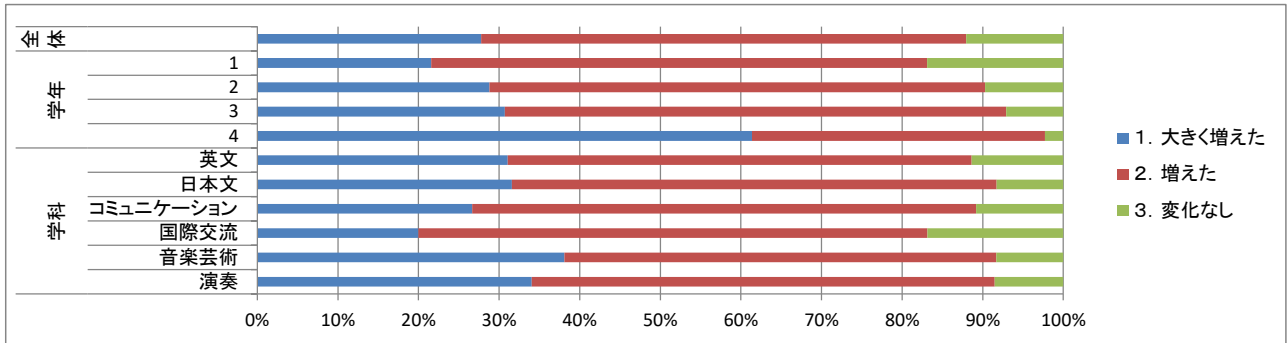
Q64 一般的な教養

	全体	学年				学科					
		1	2	3	4	英文	日本文	コミュニケーション	国際交流	音楽芸術	演奏
1. 大きく増えた	20.0%	14.9%	21.0%	27.6%	31.8%	22.0%	18.8%	22.5%	18.4%	21.4%	17.0%
2. 増えた	63.8%	65.0%	61.1%	66.1%	63.6%	62.1%	71.4%	61.7%	62.7%	61.9%	61.7%
3. 変化なし	16.2%	20.1%	17.9%	6.3%	4.5%	15.9%	9.8%	15.8%	18.8%	16.7%	21.3%



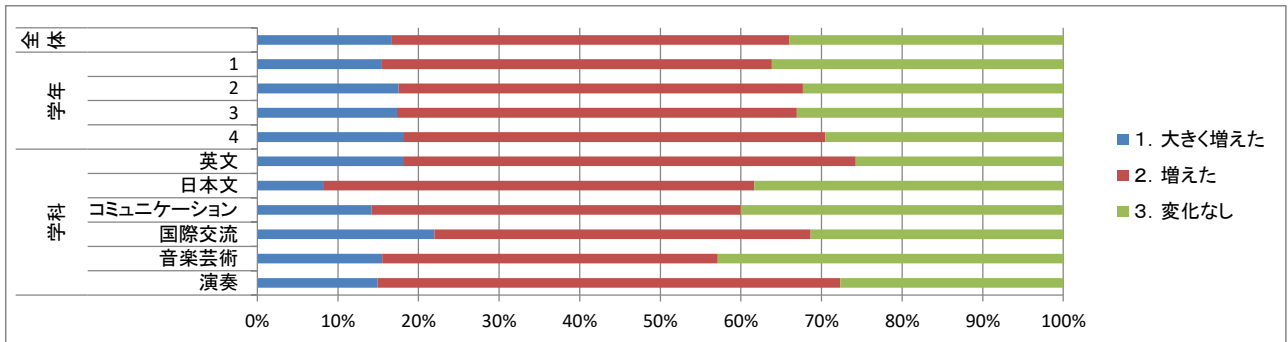
Q65 専門分野の知識・理解

	全体	学年				学科					
		1	2	3	4	英文	日本文	コミュニケーション	国際交流	音楽芸術	演奏
1. 大きく増えた	27.8%	21.6%	28.8%	30.7%	61.4%	31.1%	31.6%	26.7%	20.0%	38.1%	34.0%
2. 増えた	60.2%	61.5%	61.5%	62.2%	36.4%	57.6%	60.2%	62.5%	63.1%	53.6%	57.4%
3. 変化なし	12.1%	16.9%	9.7%	7.1%	2.3%	11.4%	8.3%	10.8%	16.9%	8.3%	8.5%



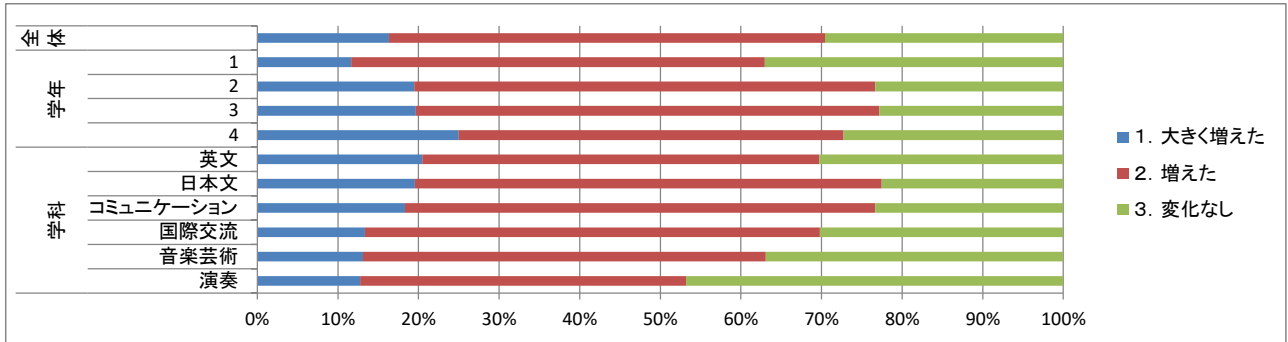
Q66 外国語の運用能力

	全体	学年				学科					
		1	2	3	4	英文	日本文	コミュニケーション	国際交流	音楽芸術	演奏
1. 大きく増えた	16.6%	15.5%	17.5%	17.3%	18.2%	18.2%	8.3%	14.2%	22.0%	15.5%	14.9%
2. 増えた	49.4%	48.4%	50.2%	49.6%	52.3%	56.1%	53.4%	45.8%	46.7%	41.7%	57.4%
3. 変化なし	34.0%	36.2%	32.3%	33.1%	29.5%	25.8%	38.3%	40.0%	31.4%	42.9%	27.7%



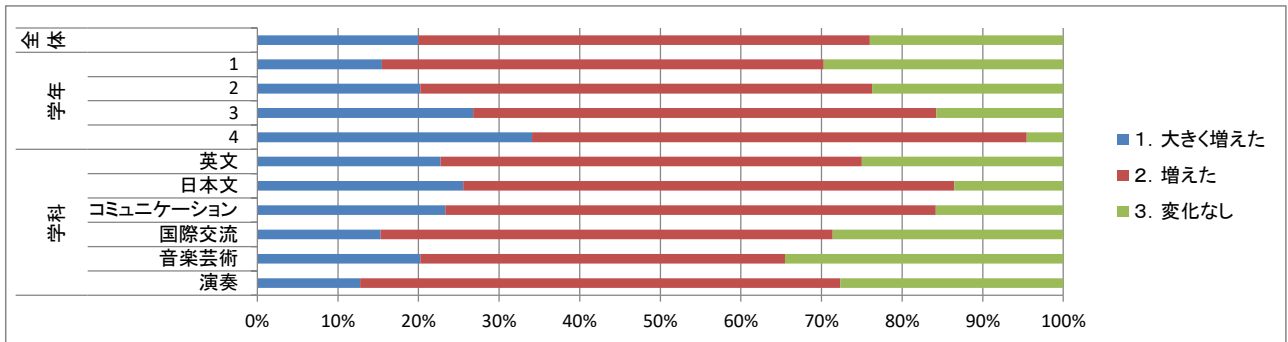
Q67 批判的に考える力

	全体	学年				学科					
		1	2	3	4	英文	日本語	コミュニケーション	国際交流	音楽芸術	演奏
1. 大きく増えた	16.3%	11.7%	19.5%	19.7%	25.0%	20.5%	19.5%	18.3%	13.3%	13.1%	12.8%
2. 増えた	54.1%	51.3%	57.2%	57.5%	47.7%	49.2%	57.9%	58.3%	56.5%	50.0%	40.4%
3. 変化なし	29.6%	37.0%	23.3%	22.8%	27.3%	30.3%	22.6%	23.3%	30.2%	36.9%	46.8%



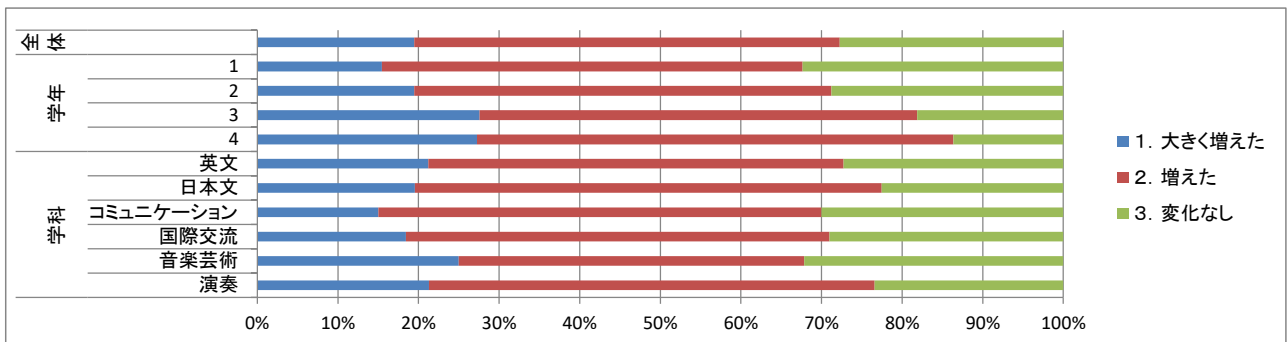
Q68 調査、分析力

	全体	学年				学科					
		1	2	3	4	英文	日本語	コミュニケーション	国際交流	音楽芸術	演奏
1. 大きく増えた	20.0%	15.5%	20.2%	26.8%	34.1%	22.7%	25.6%	23.3%	15.3%	20.2%	12.8%
2. 増えた	56.0%	54.8%	56.0%	57.5%	61.4%	52.3%	60.9%	60.8%	56.1%	45.2%	59.6%
3. 変化なし	24.0%	29.7%	23.7%	15.7%	4.5%	25.0%	13.5%	15.8%	28.6%	34.5%	27.7%



Q69 聞いたことを的確にメモする(ノートテイクする)力

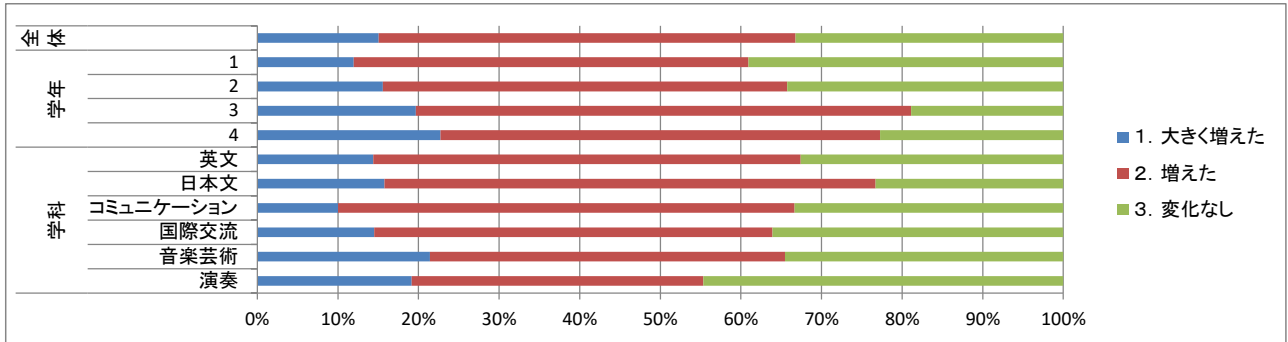
	全体	学年				学科					
		1	2	3	4	英文	日本語	コミュニケーション	国際交流	音楽芸術	演奏
1. 大きく増えた	19.5%	15.5%	19.5%	27.6%	27.3%	21.2%	19.5%	15.0%	18.4%	25.0%	21.3%
2. 増えた	52.8%	52.2%	51.8%	54.3%	59.1%	51.5%	57.9%	55.0%	52.5%	42.9%	55.3%
3. 変化なし	27.8%	32.4%	28.8%	18.1%	13.6%	27.3%	22.6%	30.0%	29.0%	32.1%	23.4%





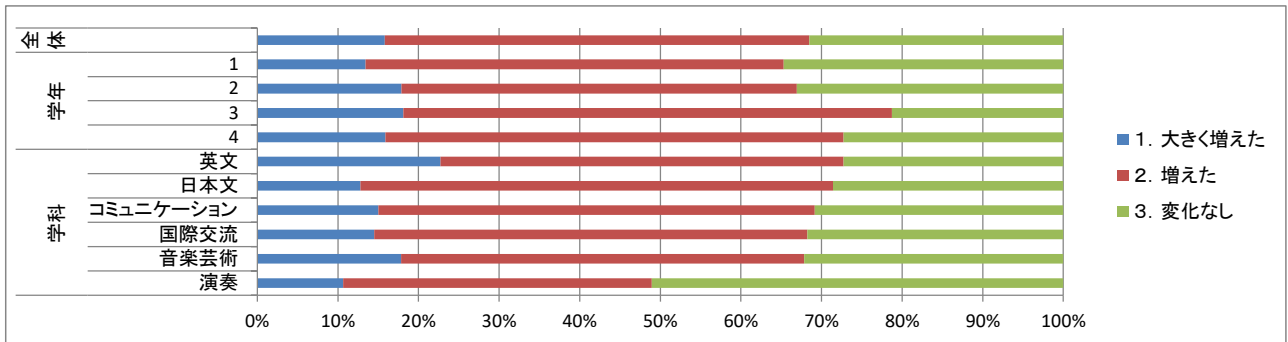
Q70 人にわかりやすく伝える力

	全体	学年				学科					
		1	2	3	4	英文	日本語	コミュニケーション	国際交流	音楽芸術	演奏
1. 大きく増えた	15.0%	12.0%	15.6%	19.7%	22.7%	14.4%	15.8%	10.0%	14.5%	21.4%	19.1%
2. 増えた	51.8%	49.0%	50.2%	61.4%	54.5%	53.0%	60.9%	56.7%	49.4%	44.0%	36.2%
3. 変化なし	33.2%	39.1%	34.2%	18.9%	22.7%	32.6%	23.3%	33.3%	36.1%	34.5%	44.7%



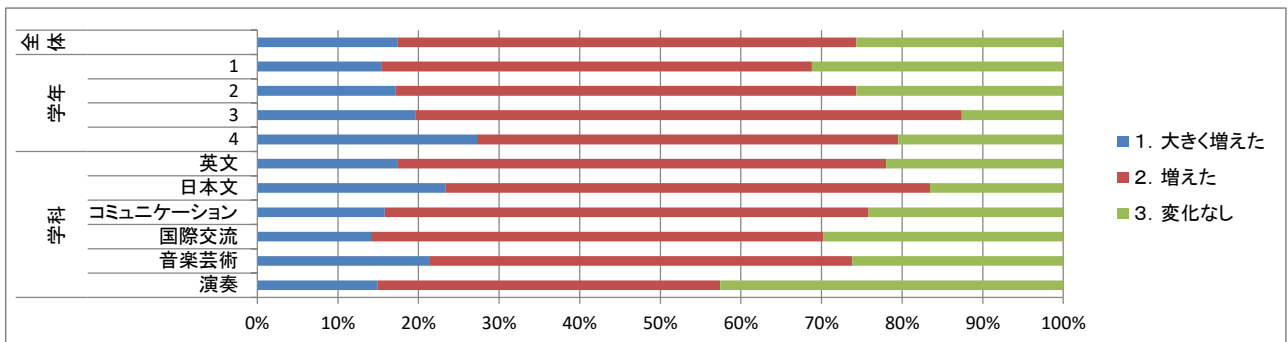
Q71 プレゼンテーションの力

	全体	学年				学科					
		1	2	3	4	英文	日本語	コミュニケーション	国際交流	音楽芸術	演奏
1. 大きく増えた	15.8%	13.4%	17.9%	18.1%	15.9%	22.7%	12.8%	15.0%	14.5%	17.9%	10.6%
2. 増えた	52.7%	51.9%	49.0%	60.6%	56.8%	50.0%	58.6%	54.2%	53.7%	50.0%	38.3%
3. 変化なし	31.5%	34.7%	33.1%	21.3%	27.3%	27.3%	28.6%	30.8%	31.8%	32.1%	51.1%



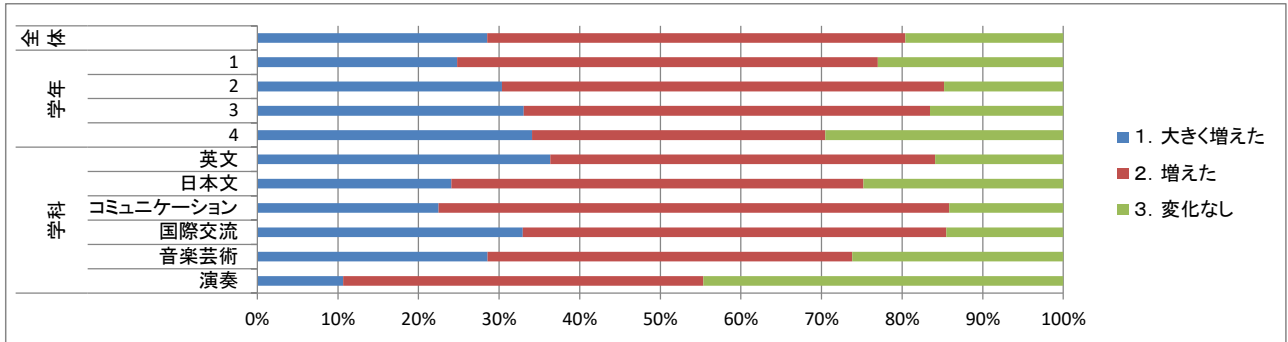
Q72 論理的な文章を書く力

	全体	学年				学科					
		1	2	3	4	英文	日本語	コミュニケーション	国際交流	音楽芸術	演奏
1. 大きく増えた	17.4%	15.5%	17.1%	19.7%	27.3%	17.4%	23.3%	15.8%	14.1%	21.4%	14.9%
2. 増えた	56.9%	53.4%	57.2%	67.7%	52.3%	60.6%	60.2%	60.0%	56.1%	52.4%	42.6%
3. 変化なし	25.7%	31.2%	25.7%	12.6%	20.5%	22.0%	16.5%	24.2%	29.8%	26.2%	42.6%



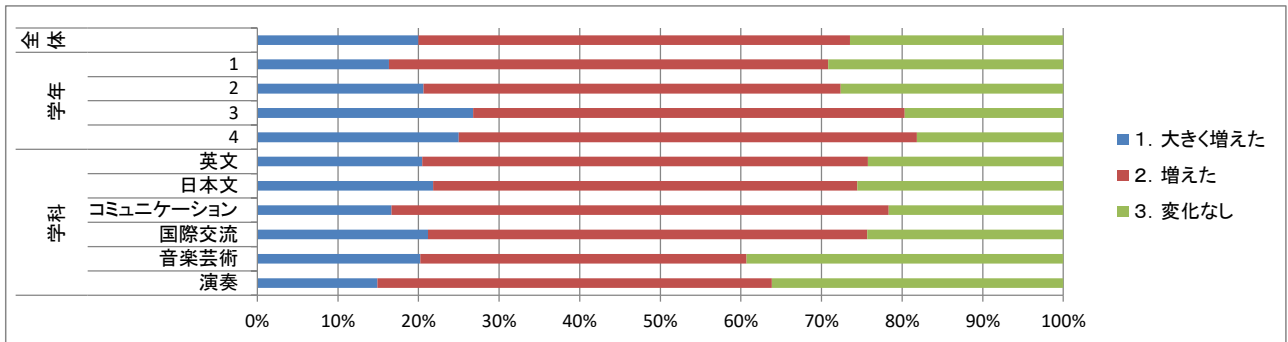
Q73 異文化の人々に関する理解

	全体	学年				学科					
		1	2	3	4	英文	日本語	コミュニケーション	国際交流	音楽芸術	演奏
1. 大きく増えた	28.5%	24.8%	30.4%	33.1%	34.1%	36.4%	24.1%	22.5%	32.9%	28.6%	10.6%
2. 増えた	51.9%	52.2%	54.9%	50.4%	36.4%	47.7%	51.1%	63.3%	52.5%	45.2%	44.7%
3. 変化なし	19.6%	23.0%	14.8%	16.5%	29.5%	15.9%	24.8%	14.2%	14.5%	26.2%	44.7%



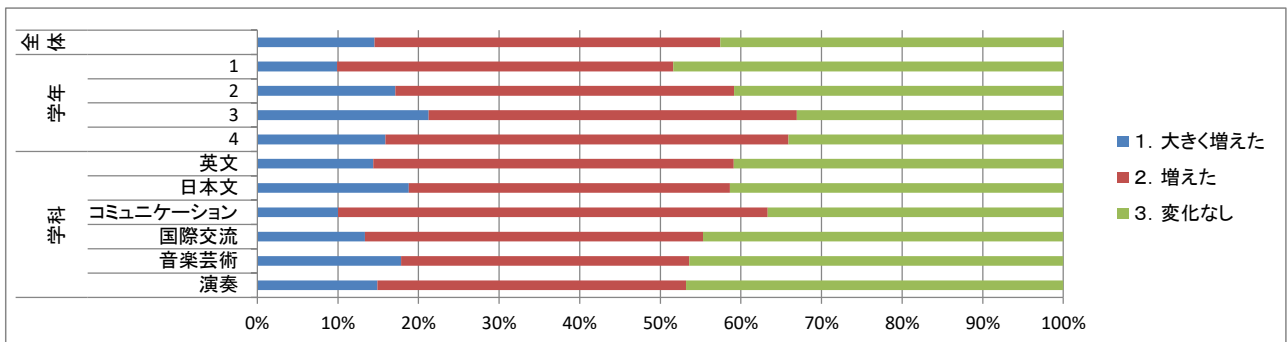
Q74 他の人と協力して共通の課題に取り組む力

	全体	学年				学科					
		1	2	3	4	英文	日本語	コミュニケーション	国際交流	音楽芸術	演奏
1. 大きく増えた	20.0%	16.3%	20.6%	26.8%	25.0%	20.5%	21.8%	16.7%	21.2%	20.2%	14.9%
2. 増えた	53.6%	54.5%	51.8%	53.5%	56.8%	55.3%	52.6%	61.7%	54.5%	40.5%	48.9%
3. 変化なし	26.5%	29.2%	27.6%	19.7%	18.2%	24.2%	25.6%	21.7%	24.3%	39.3%	36.2%



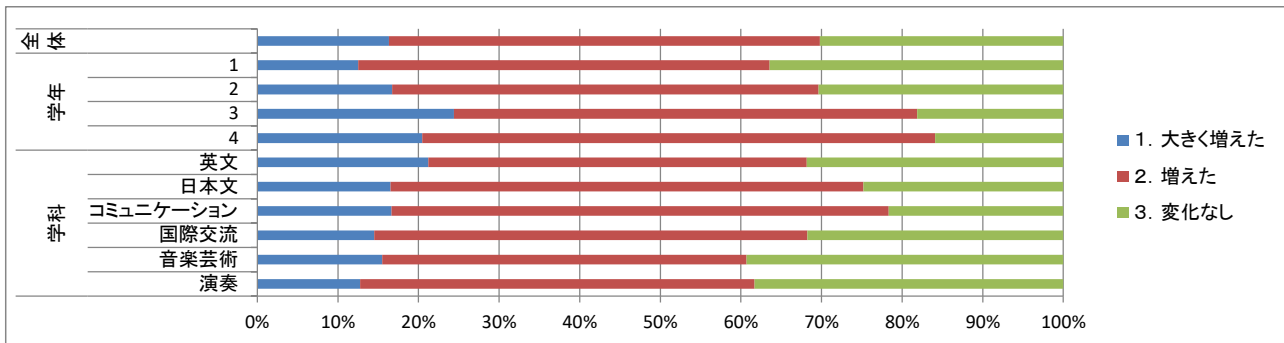
Q75 リーダーシップの役割の理解

	全体	学年				学科					
		1	2	3	4	英文	日本語	コミュニケーション	国際交流	音楽芸術	演奏
1. 大きく増えた	14.5%	9.9%	17.1%	21.3%	15.9%	14.4%	18.8%	10.0%	13.3%	17.9%	14.9%
2. 増えた	42.9%	41.7%	42.0%	45.7%	50.0%	44.7%	39.8%	53.3%	42.0%	35.7%	38.3%
3. 変化なし	42.5%	48.4%	40.9%	33.1%	34.1%	40.9%	41.4%	36.7%	44.7%	46.4%	46.8%



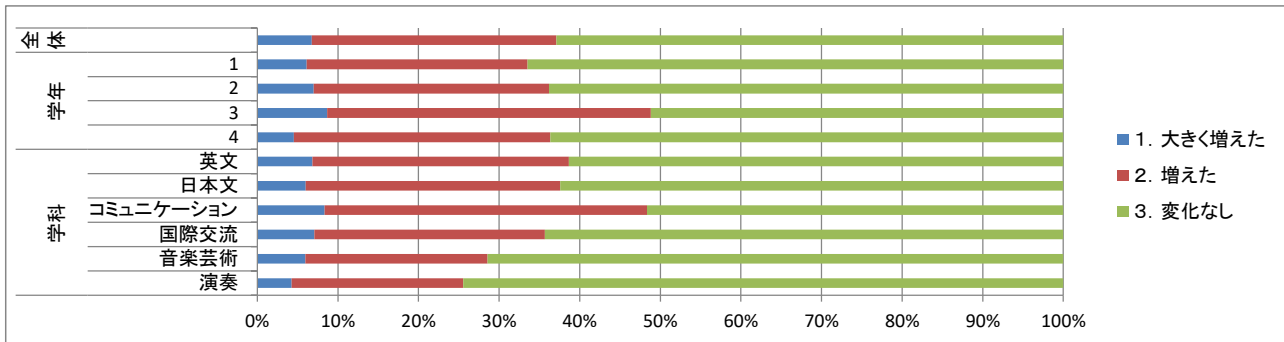
Q76 知識や経験を総合的に活用して、問題解決に役立てる力

	全体	学年				学科					
		1	2	3	4	英文	日本語	コミュニケーション	国際交流	音楽芸術	演奏
1. 大きく増えた	16.3%	12.5%	16.7%	24.4%	20.5%	21.2%	16.5%	16.7%	14.5%	15.5%	12.8%
2. 増えた	53.4%	51.0%	52.9%	57.5%	63.6%	47.0%	58.6%	61.7%	53.7%	45.2%	48.9%
3. 変化なし	30.2%	36.4%	30.4%	18.1%	15.9%	31.8%	24.8%	21.7%	31.8%	39.3%	38.3%



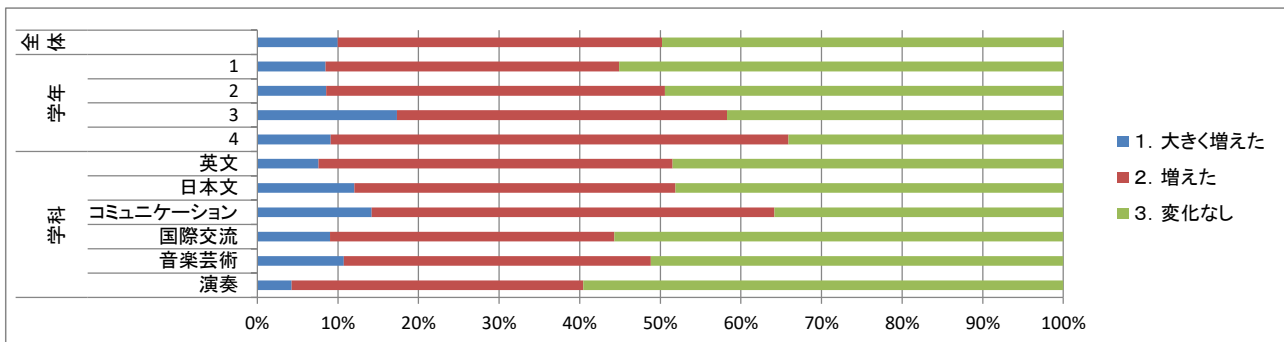
Q77 数理的な思考

	全体	学年				学科					
		1	2	3	4	英文	日本語	コミュニケーション	国際交流	音楽芸術	演奏
1. 大きく増えた	6.7%	6.1%	7.0%	8.7%	4.5%	6.8%	6.0%	8.3%	7.1%	6.0%	4.3%
2. 増えた	30.4%	27.4%	29.2%	40.2%	31.8%	31.8%	31.6%	40.0%	28.6%	22.6%	21.3%
3. 変化なし	62.9%	66.5%	63.8%	51.2%	63.6%	61.4%	62.4%	51.7%	64.3%	71.4%	74.5%



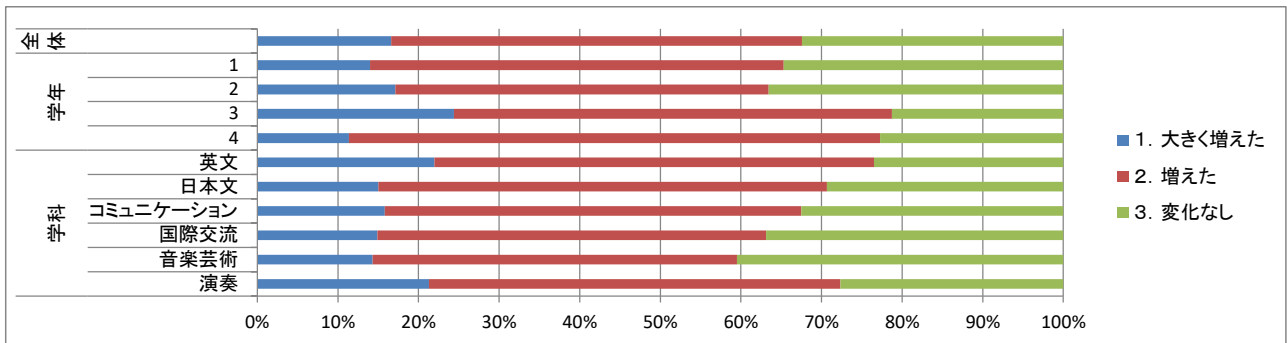
Q78 ITリテラシー

	全体	学年				学科					
		1	2	3	4	英文	日本語	コミュニケーション	国際交流	音楽芸術	演奏
1. 大きく増えた	10.0%	8.5%	8.6%	17.3%	9.1%	7.6%	12.0%	14.2%	9.0%	10.7%	4.3%
2. 増えた	40.2%	36.4%	42.0%	40.9%	56.8%	43.9%	39.8%	50.0%	35.3%	38.1%	36.2%
3. 変化なし	49.8%	55.1%	49.4%	41.7%	34.1%	48.5%	48.1%	35.8%	55.7%	51.2%	59.6%



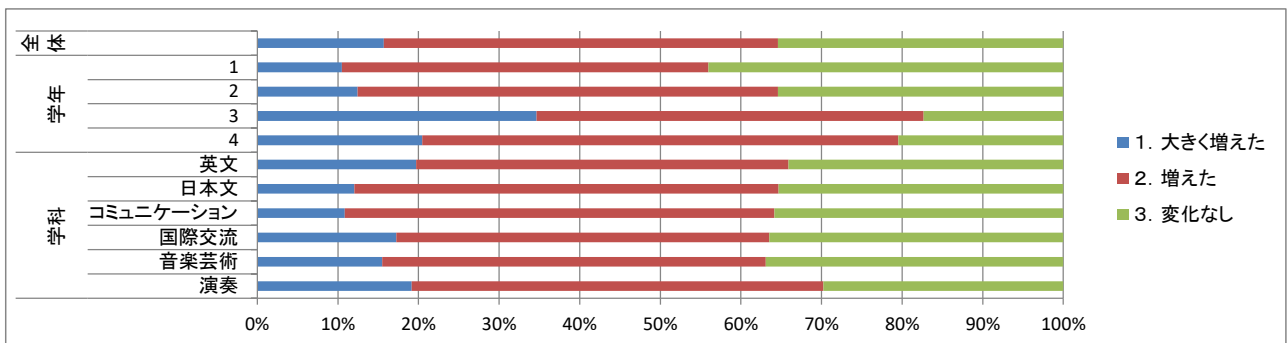
Q79 計画をたてる力

	全体	学年				学科					
		1	2	3	4	英文	日本語	コミュニケーション	国際交流	音楽芸術	演奏
1. 大きく増えた	16.6%	14.0%	17.1%	24.4%	11.4%	22.0%	15.0%	15.8%	14.9%	14.3%	21.3%
2. 増えた	51.0%	51.3%	46.3%	54.3%	65.9%	54.5%	55.6%	51.7%	48.2%	45.2%	51.1%
3. 変化なし	32.4%	34.7%	36.6%	21.3%	22.7%	23.5%	29.3%	32.5%	36.9%	40.5%	27.7%



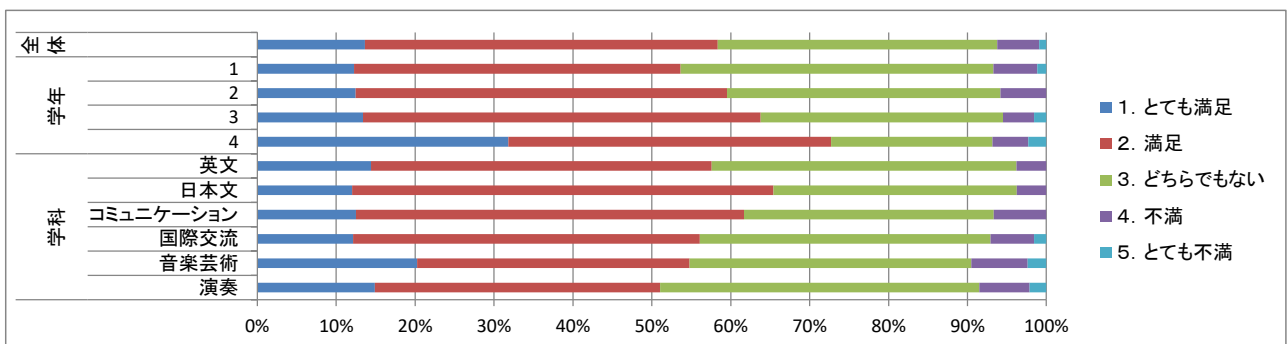
Q80 卒業後に就職するための準備の程度

	全体	学年				学科					
		1	2	3	4	英文	日本語	コミュニケーション	国際交流	音楽芸術	演奏
1. 大きく増えた	15.7%	10.5%	12.5%	34.6%	20.5%	19.7%	12.0%	10.8%	17.3%	15.5%	19.1%
2. 増えた	48.9%	45.5%	52.1%	48.0%	59.1%	46.2%	52.6%	53.3%	46.3%	47.6%	51.1%
3. 変化なし	35.4%	44.0%	35.4%	17.3%	20.5%	34.1%	35.3%	35.8%	36.5%	36.9%	29.8%



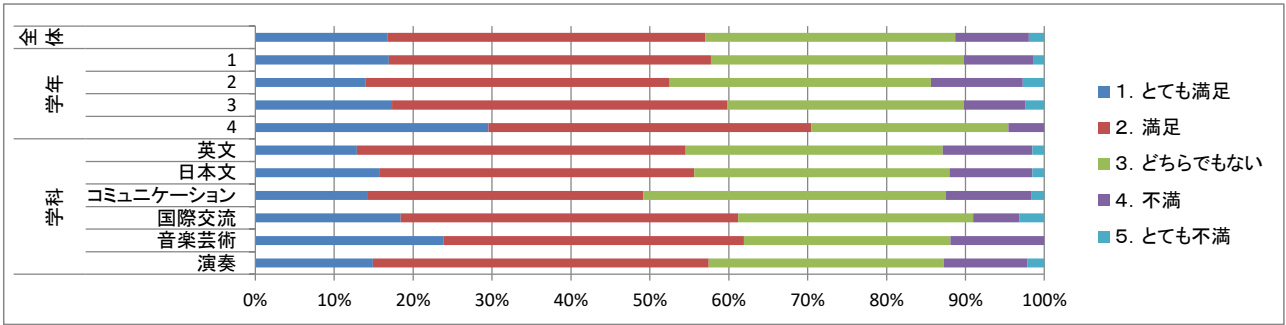
Q81 基礎教養科目、総合課題科目の授業

	全体	学年				学科					
		1	2	3	4	英文	日本語	コミュニケーション	国際交流	音楽芸術	演奏
1. とても満足	13.6%	12.2%	12.5%	13.4%	31.8%	14.4%	12.0%	12.5%	12.2%	20.2%	14.9%
2. 満足	44.7%	41.4%	47.1%	50.4%	40.9%	43.2%	53.4%	49.2%	43.9%	34.5%	36.2%
3. どちらでもない	35.4%	39.7%	34.6%	30.7%	20.5%	38.6%	30.8%	31.7%	36.9%	35.7%	40.4%
4. 不満	5.3%	5.5%	5.8%	3.9%	4.5%	3.8%	3.8%	6.7%	5.5%	7.1%	6.4%
5. とても不満	0.9%	1.2%	0.0%	1.6%	2.3%	0.0%	0.0%	0.0%	1.6%	2.4%	2.1%



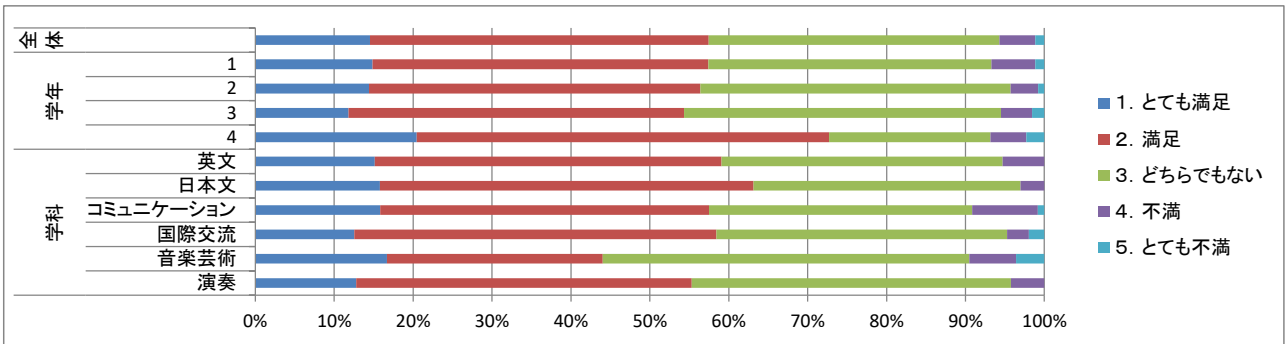
Q82 語学科目

	全体	学年				学科					
		1	2	3	4	英文	日本文	コミュニケーション	国際交流	音楽芸術	演奏
1. とても満足	16.7%	16.9%	14.0%	17.3%	29.5%	12.9%	15.8%	14.2%	18.4%	23.8%	14.9%
2. 満足	40.3%	40.8%	38.5%	42.5%	40.9%	41.7%	39.8%	35.0%	42.7%	38.1%	42.6%
3. どちらでもない	31.6%	32.1%	33.1%	29.9%	25.0%	32.6%	32.3%	38.3%	29.8%	26.2%	29.8%
4. 不満	9.3%	8.7%	11.7%	7.9%	4.5%	11.4%	10.5%	10.8%	5.9%	11.9%	10.6%
5. とても不満	1.9%	1.5%	2.7%	2.4%	0.0%	1.5%	1.5%	1.7%	3.1%	0.0%	2.1%



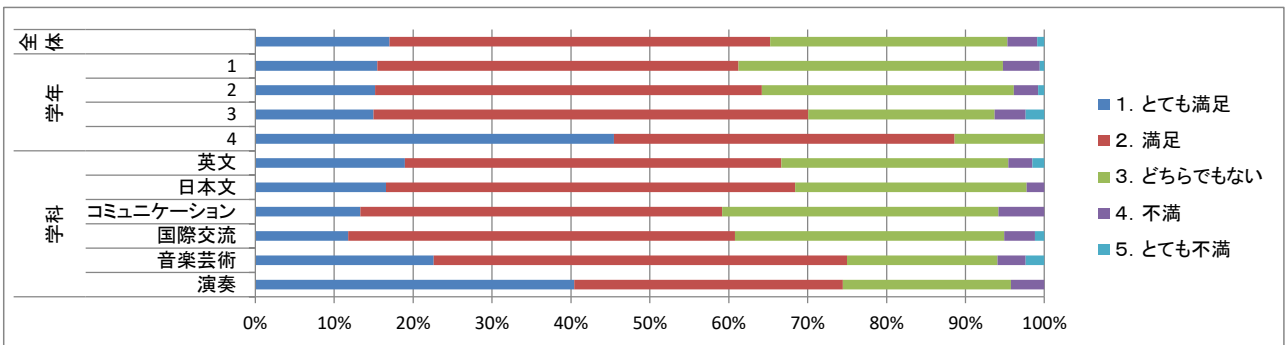
Q83 初年次生を対象とした教育プログラム(R&R、導入演習など)

	全体	学年				学科					
		1	2	3	4	英文	日本文	コミュニケーション	国際交流	音楽芸術	演奏
1. とても満足	14.5%	14.9%	14.4%	11.8%	20.5%	15.2%	15.8%	15.8%	12.5%	16.7%	12.8%
2. 満足	42.9%	42.6%	42.0%	42.5%	52.3%	43.9%	47.4%	41.7%	45.9%	27.4%	42.6%
3. どちらでもない	36.8%	35.9%	39.3%	40.2%	20.5%	35.6%	33.8%	33.3%	36.9%	46.4%	40.4%
4. 不満	4.5%	5.5%	3.5%	3.9%	4.5%	5.3%	3.0%	8.3%	2.7%	6.0%	4.3%
5. とても不満	1.2%	1.2%	0.8%	1.6%	2.3%	0.0%	0.0%	0.8%	2.0%	3.6%	0.0%



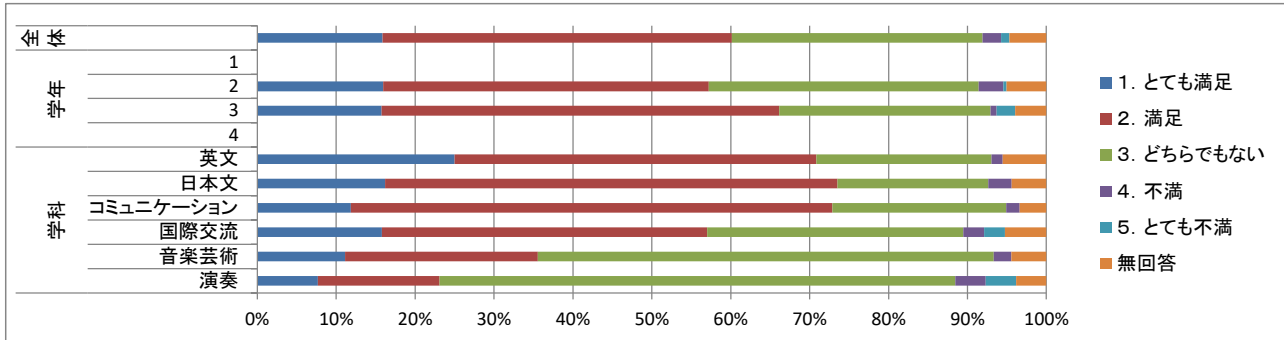
Q84 専門科目(講義科目)

	全体	学年				学科					
		1	2	3	4	英文	日本文	コミュニケーション	国際交流	音楽芸術	演奏
1. とても満足	17.0%	15.5%	15.2%	15.0%	45.5%	18.9%	16.5%	13.3%	11.8%	22.6%	40.4%
2. 満足	48.2%	45.8%	49.0%	55.1%	43.2%	47.7%	51.9%	45.8%	49.0%	52.4%	34.0%
3. どちらでもない	30.1%	33.5%	31.9%	23.6%	11.4%	28.8%	29.3%	35.0%	34.1%	19.0%	21.3%
4. 不満	3.8%	4.7%	3.1%	3.9%	0.0%	3.0%	2.3%	5.8%	3.9%	3.6%	4.3%
5. とても不満	0.9%	0.6%	0.8%	2.4%	0.0%	1.5%	0.0%	0.0%	1.2%	2.4%	0.0%



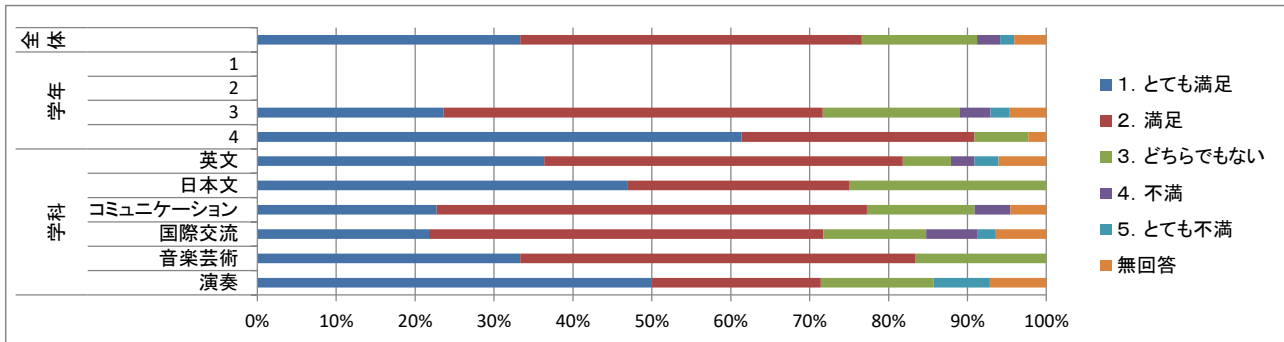
Q85 2年次ゼミ科目

	全体	学年				学科					
		1	2	3	4	英文	日本文	コミュニケーション	国際交流	音楽芸術	演奏
1. とても満足	15.9%	-	16.0%	15.7%	-	25.0%	16.2%	11.9%	15.8%	11.1%	7.7%
2. 満足	44.3%	-	41.2%	50.4%	-	45.8%	57.4%	61.0%	41.2%	24.4%	15.4%
3. どちらでもない	31.8%	-	34.2%	26.8%	-	22.2%	19.1%	22.0%	32.5%	57.8%	65.4%
4. 不満	2.3%	-	3.1%	0.8%	-	1.4%	2.9%	1.7%	2.6%	2.2%	3.8%
5. とても不満	1.0%	-	0.4%	2.4%	-	0.0%	0.0%	0.0%	2.6%	0.0%	3.8%
無回答	4.7%	-	5.1%	3.9%	-	5.6%	4.4%	3.4%	5.3%	4.4%	3.8%



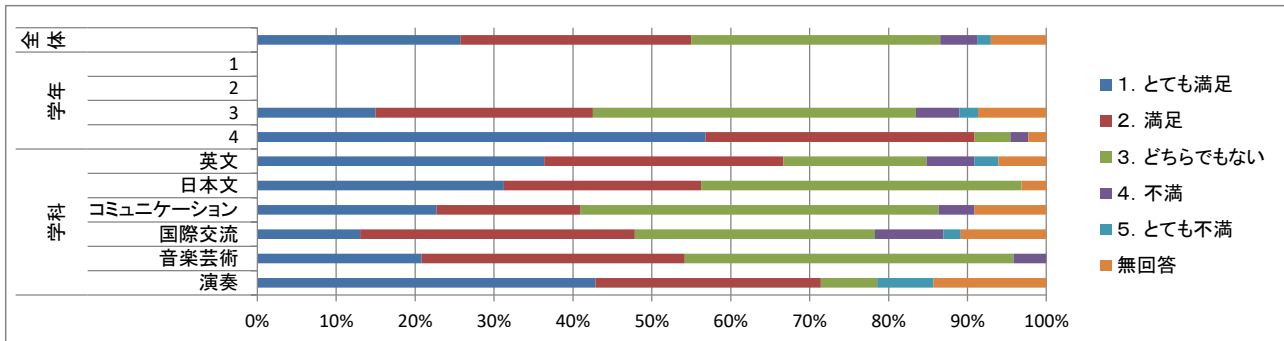
Q86 3.4年次ゼミ科目 (レッスン科目を含める)

	全体	学年				学科					
		1	2	3	4	英文	日本文	コミュニケーション	国際交流	音楽芸術	演奏
1. とても満足	33.3%	-	-	23.6%	61.4%	36.4%	46.9%	22.7%	21.7%	33.3%	50.0%
2. 満足	43.3%	-	-	48.0%	29.5%	45.5%	28.1%	54.5%	50.0%	50.0%	21.4%
3. どちらでもない	14.6%	-	-	17.3%	6.8%	6.1%	25.0%	13.6%	13.0%	16.7%	14.3%
4. 不満	2.9%	-	-	3.9%	0.0%	3.0%	0.0%	4.5%	6.5%	0.0%	0.0%
5. とても不満	1.8%	-	-	2.4%	0.0%	3.0%	0.0%	0.0%	2.2%	0.0%	7.1%
無回答	4.1%	-	-	4.7%	2.3%	6.1%	0.0%	4.5%	6.5%	0.0%	7.1%



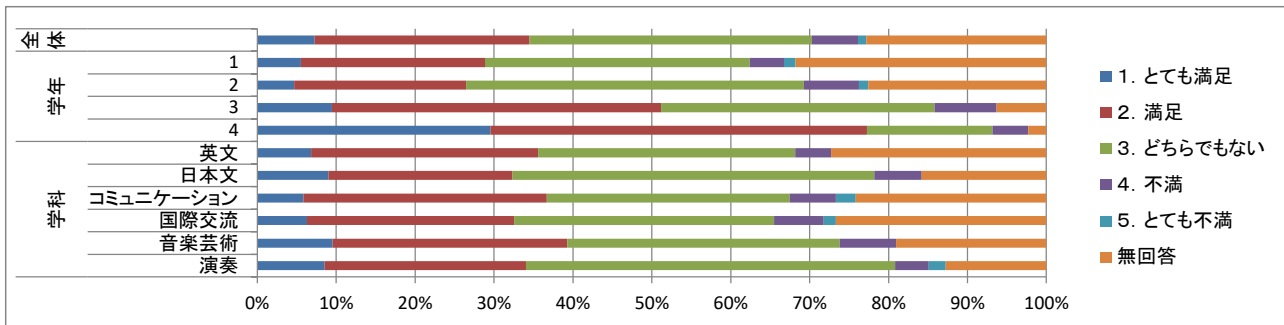
Q87 卒業論文・卒業制作、卒業プロジェクト、卒業演奏の指導

	全体	学年				学科					
		1	2	3	4	英文	日本文	コミュニケーション	国際交流	音楽芸術	演奏
1. とても満足	25.7%	-	-	15.0%	56.8%	36.4%	31.3%	22.7%	13.0%	20.8%	42.9%
2. 満足	29.2%	-	-	27.6%	34.1%	30.3%	25.0%	18.2%	34.8%	33.3%	28.6%
3. どちらでもない	31.6%	-	-	40.9%	4.5%	18.2%	40.6%	45.5%	30.4%	41.7%	7.1%
4. 不満	4.7%	-	-	5.5%	2.3%	6.1%	0.0%	4.5%	8.7%	4.2%	0.0%
5. とても不満	1.8%	-	-	2.4%	0.0%	3.0%	0.0%	0.0%	2.2%	0.0%	7.1%
無回答	7.0%	-	-	8.7%	2.3%	6.1%	3.1%	9.1%	10.9%	0.0%	14.3%



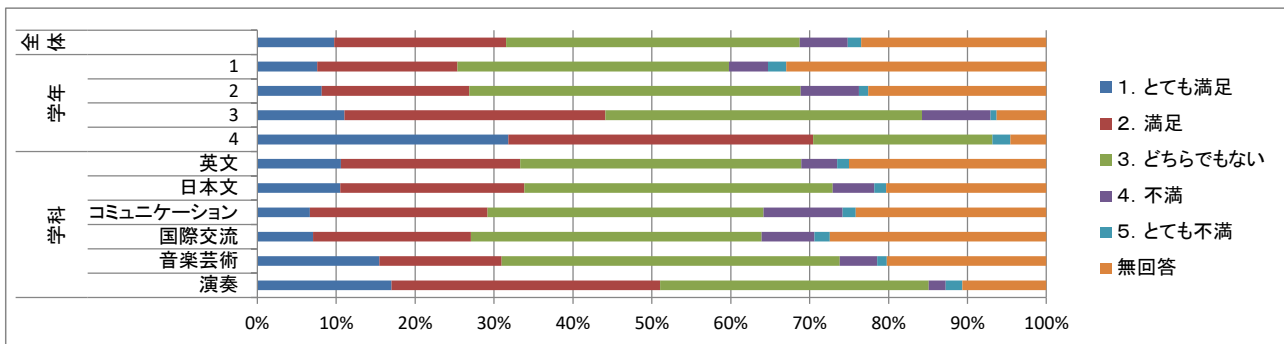
Q88 授業内容と日常生活や将来の進路との関連

	全体	学年				学科					
		1	2	3	4	英文	日本語	コミュニケーション	国際交流	音楽芸術	演奏
1. とても満足	7.3%	5.5%	4.7%	9.4%	29.5%	6.8%	9.0%	5.8%	6.3%	9.5%	8.5%
2. 満足	27.2%	23.3%	21.8%	41.7%	47.7%	28.8%	23.3%	30.8%	26.3%	29.8%	25.5%
3. どちらでもない	35.8%	33.5%	42.8%	34.6%	15.9%	32.6%	45.9%	30.8%	32.9%	34.5%	46.8%
4. 不満	5.8%	4.4%	7.0%	7.9%	4.5%	4.5%	6.0%	5.8%	6.3%	7.1%	4.3%
5. とても不満	1.0%	1.5%	1.2%	0.0%	0.0%	0.0%	0.0%	2.5%	1.6%	0.0%	2.1%
無回答	22.8%	31.8%	22.6%	6.3%	2.3%	27.3%	15.8%	24.2%	26.7%	19.0%	12.8%



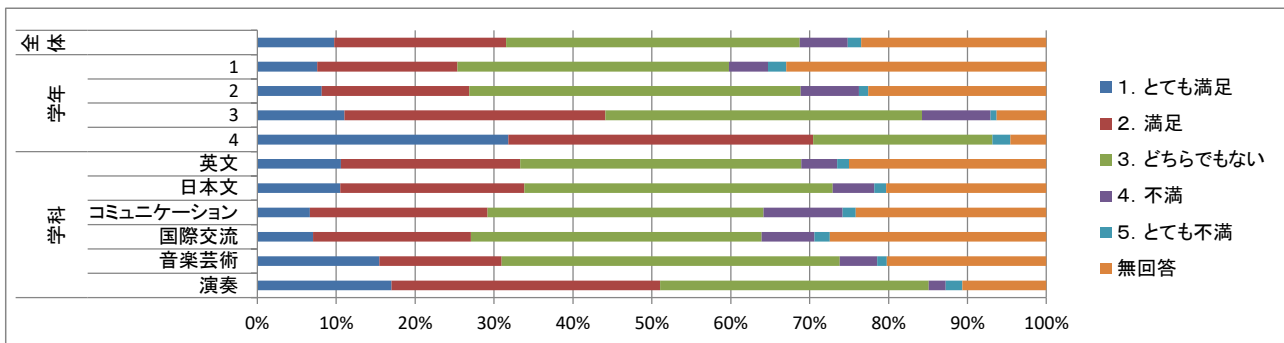
Q89 教員と話をする、意見を交わすなどコミュニケーションをとる機会

	全体	学年				学科					
		1	2	3	4	英文	日本語	コミュニケーション	国際交流	音楽芸術	演奏
1. とても満足	9.7%	7.6%	8.2%	11.0%	31.8%	10.6%	10.5%	6.7%	7.1%	15.5%	17.0%
2. 満足	21.8%	17.8%	18.7%	33.1%	38.6%	22.7%	23.3%	22.5%	20.0%	15.5%	34.0%
3. どちらでもない	37.2%	34.4%	42.0%	40.2%	22.7%	35.6%	39.1%	35.0%	36.9%	42.9%	34.0%
4. 不満	6.1%	5.0%	7.4%	8.7%	0.0%	4.5%	5.3%	10.0%	6.7%	4.8%	2.1%
5. とても不満	1.7%	2.3%	1.2%	0.8%	2.3%	1.5%	1.5%	1.7%	2.0%	1.2%	2.1%
無回答	23.5%	32.9%	22.6%	6.3%	4.5%	25.0%	20.3%	24.2%	27.5%	20.2%	10.6%



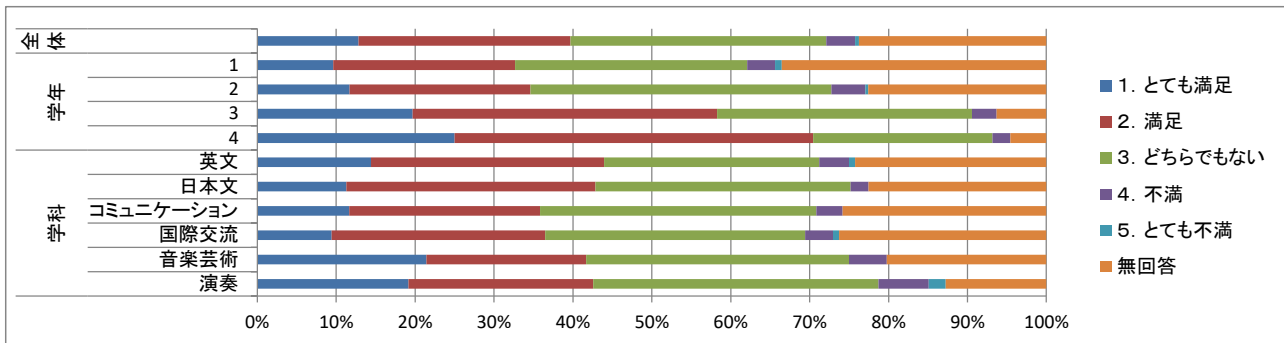
Q90 他の学生と話をする、意見を交わすなどコミュニケーションをとる機会

	全体	学年				学科					
		1	2	3	4	英文	日本語	コミュニケーション	国際交流	音楽芸術	演奏
1. とても満足	12.1%	12.2%	8.9%	11.8%	29.5%	12.1%	10.5%	10.8%	10.6%	19.0%	14.9%
2. 満足	25.6%	18.4%	26.1%	37.8%	43.2%	25.0%	29.3%	26.7%	23.9%	21.4%	29.8%
3. どちらでもない	33.9%	29.7%	38.9%	40.2%	18.2%	33.3%	33.1%	30.8%	34.5%	35.7%	38.3%
4. 不満	4.2%	5.8%	2.7%	3.1%	2.3%	5.3%	3.8%	5.0%	3.9%	3.6%	2.1%
5. とても不満	0.9%	0.6%	1.2%	0.8%	2.3%	0.8%	2.3%	1.7%	0.4%	0.0%	0.0%
無回答	23.5%	33.2%	22.2%	6.3%	4.5%	23.5%	21.1%	25.0%	26.7%	20.2%	14.9%



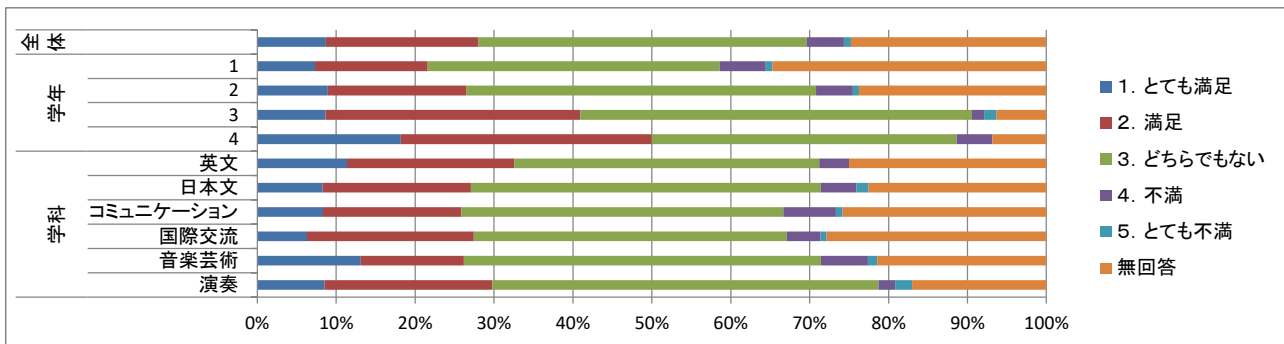
Q91 多様な考え方を認め合う雰囲気

	全体	学年				学科					
		1	2	3	4	英文	日本語	コミュニケーション	国際交流	音楽芸術	演奏
1. とても満足	12.8%	9.6%	11.7%	19.7%	25.0%	14.4%	11.3%	11.7%	9.4%	21.4%	19.1%
2. 満足	26.8%	23.0%	23.0%	38.6%	45.5%	29.5%	31.6%	24.2%	27.1%	20.2%	23.4%
3. どちらでもない	32.4%	29.4%	38.1%	32.3%	22.7%	27.3%	32.3%	35.0%	32.9%	33.3%	36.2%
4. 不満	3.6%	3.5%	4.3%	3.1%	2.3%	3.8%	2.3%	3.3%	3.5%	4.8%	6.4%
5. とても不満	0.5%	0.9%	0.4%	0.0%	0.0%	0.8%	0.0%	0.0%	0.8%	0.0%	2.1%
無回答	23.7%	33.5%	22.6%	6.3%	4.5%	24.2%	22.6%	25.8%	26.3%	20.2%	12.8%



Q92 授業時間外での学習支援や個別の学習指導

	全体	学年				学科					
		1	2	3	4	英文	日本語	コミュニケーション	国際交流	音楽芸術	演奏
1. とても満足	8.7%	7.3%	8.9%	8.7%	18.2%	11.4%	8.3%	8.3%	6.3%	13.1%	8.5%
2. 満足	19.3%	14.3%	17.5%	32.3%	31.8%	21.2%	18.8%	17.5%	21.2%	13.1%	21.3%
3. どちらでもない	41.6%	37.0%	44.4%	49.6%	38.6%	38.6%	44.4%	40.8%	39.6%	45.2%	48.9%
4. 不満	4.7%	5.8%	4.7%	1.6%	4.5%	3.8%	4.5%	6.7%	4.3%	6.0%	2.1%
5. とても不満	0.9%	0.9%	0.8%	1.6%	0.0%	0.0%	1.5%	0.8%	0.8%	1.2%	2.1%
無回答	24.8%	34.7%	23.7%	6.3%	6.8%	25.0%	22.6%	25.8%	27.8%	21.4%	17.0%



Q93 クラスの人数(履修者数)

	全体	学年				学科					
		1	2	3	4	英文	日本語	コミュニケーション	国際交流	音楽芸術	演奏
1. とても満足	12.5%	9.3%	10.5%	18.9%	29.5%	15.2%	12.0%	12.5%	7.8%	22.6%	12.8%
2. 満足	27.8%	21.9%	27.2%	40.2%	40.9%	28.8%	27.8%	24.2%	31.4%	20.2%	27.7%
3. どちらでもない	32.0%	30.9%	35.0%	32.3%	22.7%	31.1%	33.8%	32.5%	29.4%	35.7%	36.2%
4. 不満	3.9%	4.4%	4.3%	2.4%	2.3%	3.8%	4.5%	3.3%	3.9%	2.4%	6.4%
5. とても不満	0.9%	0.9%	0.8%	1.6%	0.0%	1.5%	0.0%	2.5%	0.8%	0.0%	0.0%
無回答	23.0%	32.7%	22.2%	4.7%	4.5%	19.7%	21.8%	25.0%	26.7%	19.0%	17.0%

