



2020 年度フェリス女学院大学
学修行動調査実施概要

1 調査実施期間、実施方法及び対象者

実施期間：2020 年 9 月 28 日（月）～10 月 9 日（金）※1
2021 年 3 月 23 日（火）～4 月 12 日（月）※2
※1：2020 年度 9 月卒対象者
※2：卒業生：2021 年 3 月 17 日（水）～3 月 31 日（水）
実施方法：Web アンケート
対象者：学部学生 2 年次生・4 年次生（2020 年度時点）

2 設問項目

過去に実施した調査と設問内容は同一とし、経年変化を追えるようにしています。
質問項目は次の 7 つのカテゴリーで構成されています。

- 大学に入学してからの時間の使い方…………… (Q.3～Q.11)
- 授業での経験…………… (Q.12～Q.27)
- 学修への取り組み…………… (Q.28～Q.43)
- 授業に対する意識…………… (Q.44～Q.51)
- 入学後から現在までの学修活動についての自己評価… (Q.52～Q.74)
- 本学の教育への満足度…………… (Q.75～Q.88)
- その他…………… (Q.89～Q.90)

3 回答率

36.6%

学年別・学科別回答状況

	全体	学年				学科					
		1	2	3	4	英文	日文	コミ	国際	音芸	演奏
3 月 23 日付在学生 数※2020 年度 9 月 卒対象者含む（19 名）	1,156	-	582	-	574	205	185	207	415	125	19
回答者数	423	-	267	-	156	76	75	61	155	50	6
回答率	36.6%	-	45.9%	-	27.2%	37.1%	40.5%	29.5%	37.3%	40.0%	31.6%

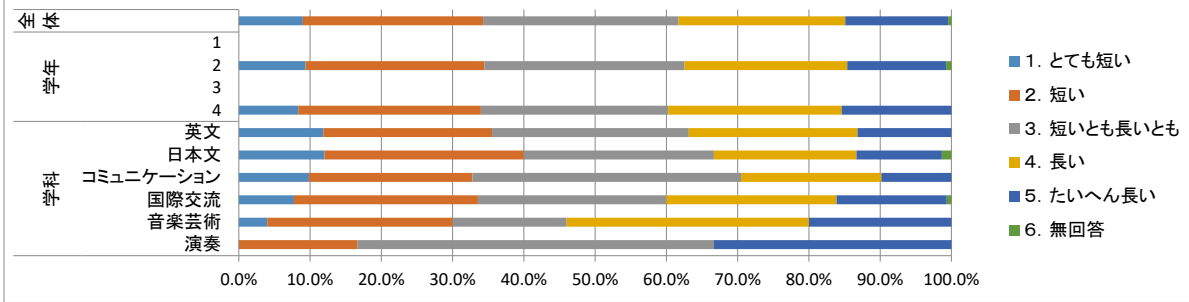
以上

次ページより集計結果データ

第8回学修行動調査(2020年度) 基礎集計(学年・学科別回答割合)

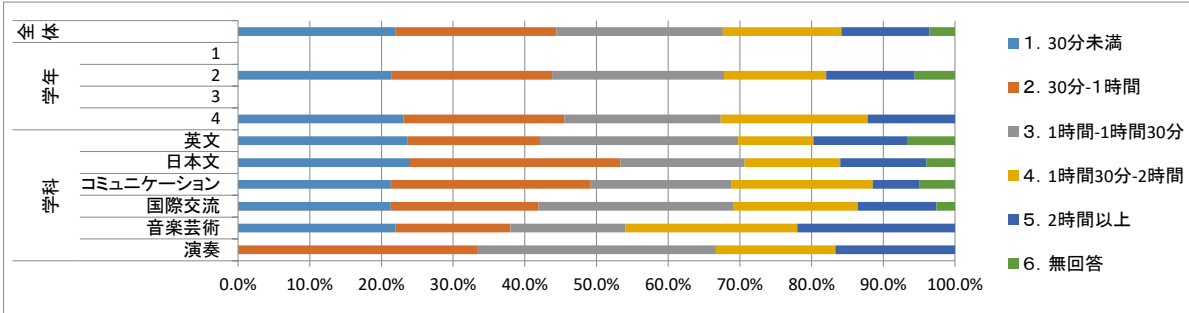
Q1【通学時間】

	全体	学年				学科					
		1	2	3	4	英文	日本文	コミュニケーション	国際交流	音楽芸術	演奏
1. とても短い	9.0%	-	9.4%	-	8.3%	11.8%	12.0%	9.8%	7.7%	4.0%	0.0%
2. 短い	25.3%	-	25.1%	-	25.6%	23.7%	28.0%	23.0%	25.8%	26.0%	16.7%
3. 短いとも長いとも	27.4%	-	28.1%	-	26.3%	27.6%	26.7%	37.7%	26.5%	16.0%	50.0%
4. 長い	23.4%	-	22.8%	-	24.4%	23.7%	20.0%	19.7%	23.9%	34.0%	0.0%
5. たいへん長い	14.4%	-	13.9%	-	15.4%	13.2%	12.0%	9.8%	15.5%	20.0%	33.3%
6. 無回答	0.5%	-	0.7%	-	0.0%	0.0%	1.3%	0.0%	0.6%	0.0%	0.0%



Q2【通学時間】片道の通学時間

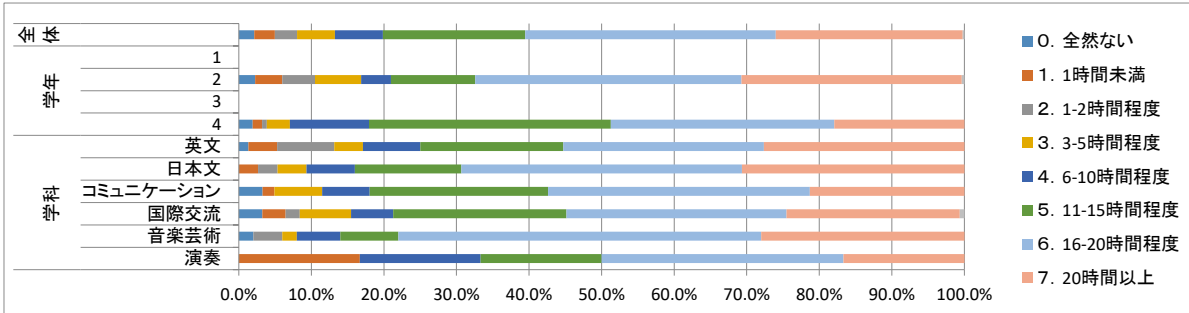
	全体	学年				学科					
		1	2	3	4	英文	日本文	コミュニケーション	国際交流	音楽芸術	演奏
1. 30分未満	22.0%	-	21.3%	-	23.1%	23.7%	24.0%	21.3%	21.3%	22.0%	0.0%
2. 30分-1時間	22.5%	-	22.5%	-	22.4%	18.4%	29.3%	27.9%	20.6%	16.0%	33.3%
3. 1時間-1時間30分	23.2%	-	24.0%	-	21.8%	27.6%	17.3%	19.7%	27.1%	16.0%	33.3%
4. 1時間30分-2時間	16.5%	-	14.2%	-	20.5%	10.5%	13.3%	19.7%	17.4%	24.0%	16.7%
5. 2時間以上	12.3%	-	12.4%	-	12.2%	13.2%	12.0%	6.6%	11.0%	22.0%	16.7%
6. 無回答	3.5%	-	5.6%	-	0.0%	6.6%	4.0%	4.9%	2.6%	0.0%	0.0%



大学に入学してからのあなたの学習状況についてお聞きします。

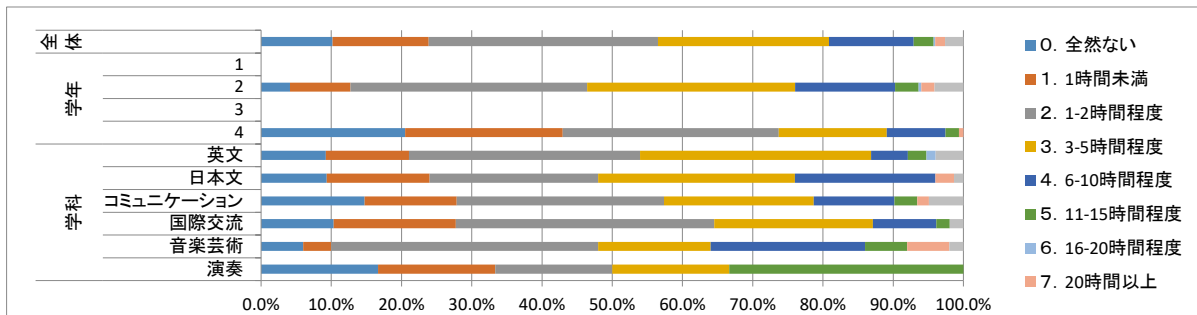
Q3 授業に出席する(1週間に10コマ履修している場合には90分×10コマ=15時間となります)

	全体	学年				学科					
		1	2	3	4	英文	日本文	コミュニケーション	国際交流	音楽芸術	演奏
0. 全然ない	2.1%	-	2.2%	-	1.9%	1.3%	0.0%	3.3%	3.2%	2.0%	0.0%
1. 1時間未満	2.8%	-	3.7%	-	1.3%	3.9%	2.7%	1.6%	3.2%	0.0%	16.7%
2. 1-2時間程度	3.1%	-	4.5%	-	0.6%	7.9%	2.7%	0.0%	1.9%	4.0%	0.0%
3. 3-5時間程度	5.2%	-	6.4%	-	3.2%	3.9%	4.0%	6.6%	7.1%	2.0%	0.0%
4. 6-10時間程度	6.6%	-	4.1%	-	10.9%	7.9%	6.7%	6.6%	5.8%	6.0%	16.7%
5. 11-15時間程度	19.6%	-	11.6%	-	33.3%	19.7%	14.7%	24.6%	23.9%	8.0%	16.7%
6. 16-20時間程度	34.5%	-	36.7%	-	30.8%	27.6%	38.7%	36.1%	30.3%	50.0%	33.3%
7. 20時間以上	25.8%	-	30.3%	-	17.9%	27.6%	30.7%	21.3%	23.9%	28.0%	16.7%
8. 無回答	0.2%	-	0.4%	-	0.0%	0.0%	0.0%	0.0%	0.6%	0.0%	0.0%



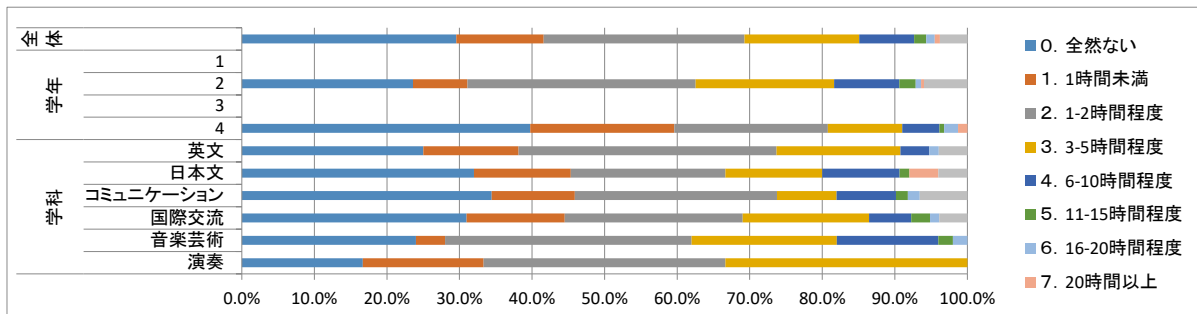
Q4 授業時間以外に、授業に関する勉強をしている時間(週(5日)あたり)

	全体	学年				学科					
		1	2	3	4	英文	日本文	コミュニケーション	国際交流	音楽芸術	演奏
0. 全然ない	10.2%	-	4.1%	-	20.5%	9.2%	9.3%	14.8%	10.3%	6.0%	16.7%
1. 1時間未満	13.7%	-	8.6%	-	22.4%	11.8%	14.7%	13.1%	17.4%	4.0%	16.7%
2. 1-2時間程度	32.6%	-	33.7%	-	30.8%	32.9%	24.0%	29.5%	36.8%	38.0%	16.7%
3. 3-5時間程度	24.3%	-	29.6%	-	15.4%	32.9%	28.0%	21.3%	22.6%	16.0%	16.7%
4. 6-10時間程度	12.1%	-	14.2%	-	8.3%	5.3%	20.0%	11.5%	9.0%	22.0%	0.0%
5. 11-15時間程度	2.8%	-	3.4%	-	1.9%	2.6%	0.0%	3.3%	1.9%	6.0%	33.3%
6. 16-20時間程度	0.2%	-	0.4%	-	0.0%	1.3%	0.0%	0.0%	0.0%	0.0%	0.0%
7. 20時間以上	1.4%	-	1.9%	-	0.6%	0.0%	2.7%	1.6%	0.0%	6.0%	0.0%
8. 無回答	2.6%	-	4.1%	-	0.0%	3.9%	1.3%	4.9%	1.9%	2.0%	0.0%



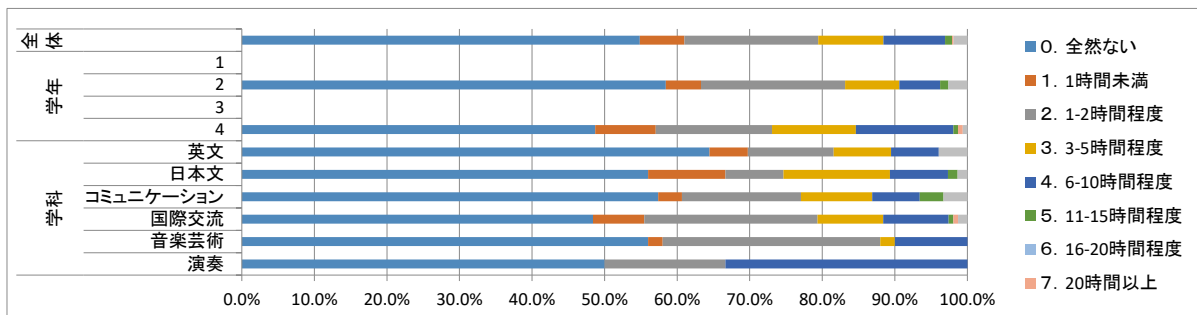
Q5 授業とは直接関係のない勉強をしている時間(週(5日)あたり)

	全体	学年				学科					
		1	2	3	4	英文	日本文	コミュニケーション	国際交流	音楽芸術	演奏
0. 全然ない	29.6%	-	23.6%	-	39.7%	25.0%	32.0%	34.4%	31.0%	24.0%	16.7%
1. 1時間未満	12.1%	-	7.5%	-	19.9%	13.2%	13.3%	11.5%	13.5%	4.0%	16.7%
2. 1-2時間程度	27.7%	-	31.5%	-	21.2%	35.5%	21.3%	27.9%	24.5%	34.0%	33.3%
3. 3-5時間程度	15.8%	-	19.1%	-	10.3%	17.1%	13.3%	8.2%	17.4%	20.0%	33.3%
4. 6-10時間程度	7.6%	-	9.0%	-	5.1%	3.9%	10.7%	8.2%	5.8%	14.0%	0.0%
5. 11-15時間程度	1.7%	-	2.2%	-	0.6%	0.0%	1.3%	1.6%	2.6%	2.0%	0.0%
6. 16-20時間程度	1.2%	-	0.7%	-	1.9%	1.3%	0.0%	1.6%	1.3%	2.0%	0.0%
7. 20時間以上	0.7%	-	0.4%	-	1.3%	0.0%	4.0%	0.0%	0.0%	0.0%	0.0%
8. 無回答	3.8%	-	6.0%	-	0.0%	3.9%	4.0%	6.6%	3.9%	0.0%	0.0%



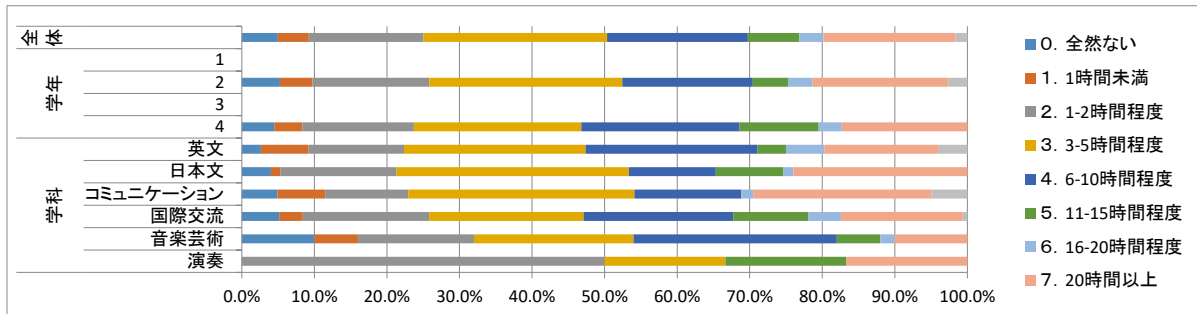
Q6 クラブ・サークル等の課外活動時間(週(5日)あたり)

	全体	学年				学科					
		1	2	3	4	英文	日本文	コミュニケーション	国際交流	音楽芸術	演奏
0. 全然ない	54.8%	-	58.4%	-	48.7%	64.5%	56.0%	57.4%	48.4%	56.0%	50.0%
1. 1時間未満	6.1%	-	4.9%	-	8.3%	5.3%	10.7%	3.3%	7.1%	2.0%	0.0%
2. 1-2時間程度	18.4%	-	19.9%	-	16.0%	11.8%	8.0%	16.4%	23.9%	30.0%	16.7%
3. 3-5時間程度	9.0%	-	7.5%	-	11.5%	7.9%	14.7%	9.8%	9.0%	2.0%	0.0%
4. 6-10時間程度	8.5%	-	5.6%	-	13.5%	6.6%	8.0%	6.6%	9.0%	10.0%	33.3%
5. 11-15時間程度	0.9%	-	1.1%	-	0.6%	0.0%	1.3%	3.3%	0.6%	0.0%	0.0%
6. 16-20時間程度	0.0%	-	0.0%	-	0.0%	0.0%	0.0%	0.0%	0.0%	0.0%	0.0%
7. 20時間以上	0.2%	-	0.0%	-	0.6%	0.0%	0.0%	0.0%	0.6%	0.0%	0.0%
8. 無回答	1.9%	-	2.6%	-	0.6%	3.9%	1.3%	3.3%	1.3%	0.0%	0.0%



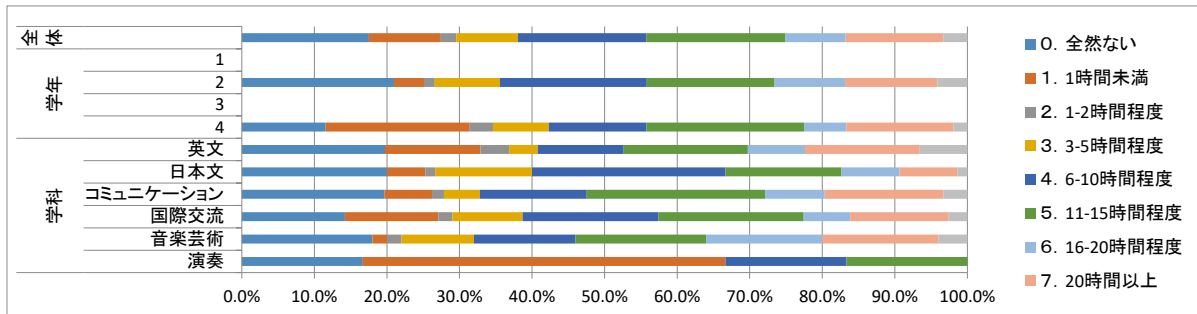
Q7 人づきあい(友人、知人、家族など)

	全体	学年				学科					
		1	2	3	4	英文	日本文	コミュニケーション	国際交流	音楽芸術	演奏
0. 全然ない	5.0%	-	5.2%	-	4.5%	2.6%	4.0%	4.9%	5.2%	10.0%	0.0%
1. 1時間未満	4.3%	-	4.5%	-	3.8%	6.6%	1.3%	6.6%	3.2%	6.0%	0.0%
2. 1-2時間程度	15.8%	-	16.1%	-	15.4%	13.2%	16.0%	11.5%	17.4%	16.0%	50.0%
3. 3-5時間程度	25.3%	-	26.6%	-	23.1%	25.0%	32.0%	31.1%	21.3%	22.0%	16.7%
4. 6-10時間程度	19.4%	-	18.0%	-	21.8%	23.7%	12.0%	14.8%	20.6%	28.0%	0.0%
5. 11-15時間程度	7.1%	-	4.9%	-	10.9%	3.9%	9.3%	0.0%	10.3%	6.0%	16.7%
6. 16-20時間程度	3.3%	-	3.4%	-	3.2%	5.3%	1.3%	1.6%	4.5%	2.0%	0.0%
7. 20時間以上	18.2%	-	18.7%	-	17.3%	15.8%	24.0%	24.6%	16.8%	10.0%	16.7%
8. 無回答	1.7%	-	2.6%	-	0.0%	3.9%	0.0%	4.9%	0.6%	0.0%	0.0%



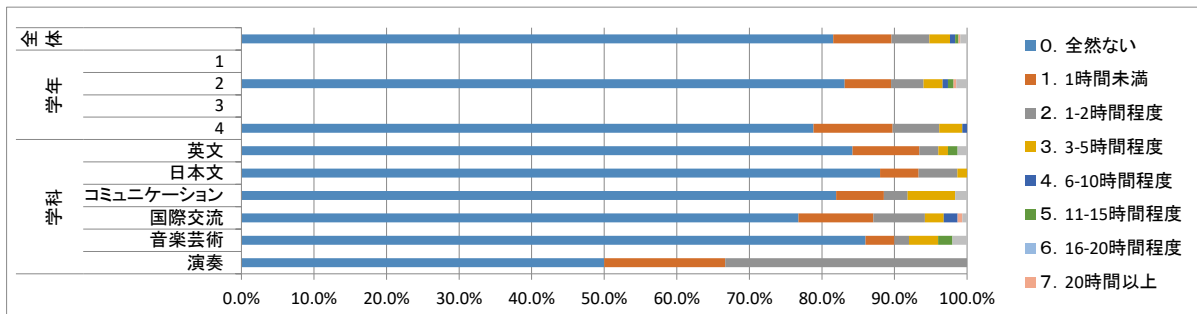
Q8 アルバイトなど有給の仕事をしている時間(週(5日)あたり)

	全体	学年				学科					
		1	2	3	4	英文	日本文	コミュニケーション	国際交流	音楽芸術	演奏
0. 全然ない	17.5%	-	21.0%	-	11.5%	19.7%	20.0%	19.7%	14.2%	18.0%	16.7%
1. 1時間未満	9.9%	-	4.1%	-	19.9%	13.2%	5.3%	6.6%	12.9%	2.0%	50.0%
2. 1-2時間程度	2.1%	-	1.5%	-	3.2%	3.9%	1.3%	1.6%	1.9%	2.0%	0.0%
3. 3-5時間程度	8.5%	-	9.0%	-	7.7%	3.9%	13.3%	4.9%	9.7%	10.0%	0.0%
4. 6-10時間程度	17.7%	-	20.2%	-	13.5%	11.8%	26.7%	14.8%	18.7%	14.0%	16.7%
5. 11-15時間程度	19.1%	-	17.6%	-	21.8%	17.1%	16.0%	24.6%	20.0%	18.0%	16.7%
6. 16-20時間程度	8.3%	-	9.7%	-	5.8%	7.9%	8.0%	8.2%	6.5%	16.0%	0.0%
7. 20時間以上	13.5%	-	12.7%	-	14.7%	15.8%	8.0%	16.4%	13.5%	16.0%	0.0%
8. 無回答	3.3%	-	4.1%	-	1.9%	6.6%	1.3%	3.3%	2.6%	4.0%	0.0%



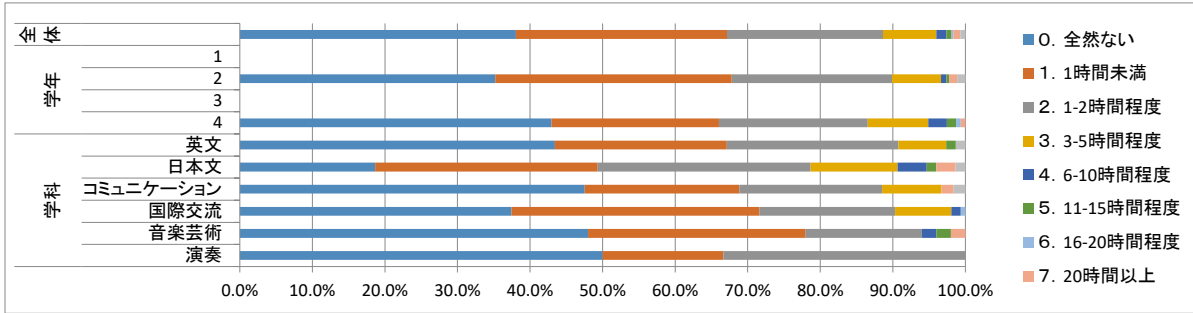
Q9 社会活動(ボランティア、社会貢献活動など)に参加する

	全体	学年				学科					
		1	2	3	4	英文	日本文	コミュニケーション	国際交流	音楽芸術	演奏
0. 全然ない	81.6%	-	83.1%	-	78.8%	84.2%	88.0%	82.0%	76.8%	86.0%	50.0%
1. 1時間未満	8.0%	-	6.4%	-	10.9%	9.2%	5.3%	6.6%	10.3%	4.0%	16.7%
2. 1-2時間程度	5.2%	-	4.5%	-	6.4%	2.6%	5.3%	3.3%	7.1%	2.0%	33.3%
3. 3-5時間程度	2.8%	-	2.6%	-	3.2%	1.3%	1.3%	6.6%	2.6%	4.0%	0.0%
4. 6-10時間程度	0.7%	-	0.7%	-	0.6%	0.0%	0.0%	0.0%	1.9%	0.0%	0.0%
5. 11-15時間程度	0.5%	-	0.7%	-	0.0%	1.3%	0.0%	0.0%	0.0%	2.0%	0.0%
6. 16-20時間程度	0.0%	-	0.0%	-	0.0%	0.0%	0.0%	0.0%	0.0%	0.0%	0.0%
7. 20時間以上	0.2%	-	0.4%	-	0.0%	0.0%	0.0%	0.0%	0.6%	0.0%	0.0%
8. 無回答	0.9%	-	1.5%	-	0.0%	1.3%	0.0%	1.6%	0.6%	2.0%	0.0%



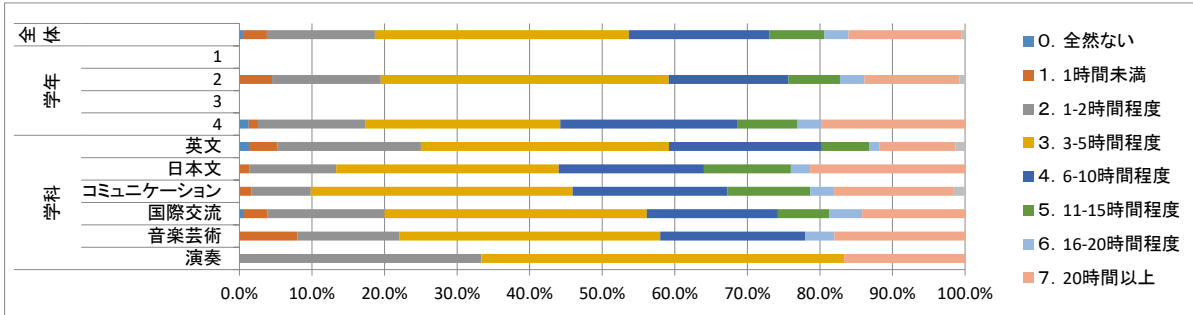
Q10 読書をする(マンガ・雑誌を除く)

	全体	学年				学科					
		1	2	3	4	英文	日本文	コミュニケーション	国際交流	音楽芸術	演奏
0. 全然ない	38.1%	-	35.2%	-	42.9%	43.4%	18.7%	47.5%	37.4%	48.0%	50.0%
1. 1時間未満	29.1%	-	32.6%	-	23.1%	23.7%	30.7%	21.3%	34.2%	30.0%	16.7%
2. 1-2時間程度	21.5%	-	22.1%	-	20.5%	23.7%	29.3%	19.7%	18.7%	16.0%	33.3%
3. 3-5時間程度	7.3%	-	6.7%	-	8.3%	6.6%	12.0%	8.2%	7.7%	0.0%	0.0%
4. 6-10時間程度	1.4%	-	0.7%	-	2.6%	0.0%	4.0%	0.0%	1.3%	2.0%	0.0%
5. 11-15時間程度	0.7%	-	0.4%	-	1.3%	1.3%	1.3%	0.0%	0.0%	2.0%	0.0%
6. 16-20時間程度	0.2%	-	0.0%	-	0.6%	0.0%	0.0%	0.0%	0.6%	0.0%	0.0%
7. 20時間以上	0.9%	-	1.1%	-	0.6%	0.0%	2.7%	1.6%	0.0%	2.0%	0.0%
8. 無回答	0.7%	-	1.1%	-	0.0%	1.3%	1.3%	1.6%	0.0%	0.0%	0.0%



Q11 個人的な趣味活動をする(インターネットやSNS、テレビ、ゲーム、映画鑑賞など)

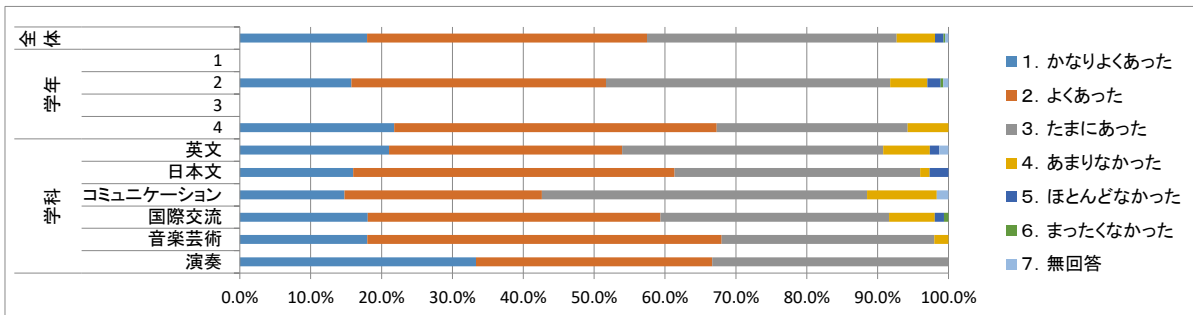
	全体	学年				学科					
		1	2	3	4	英文	日本文	コミュニケーション	国際交流	音楽芸術	演奏
0. 全然ない	0.5%	-	0.0%	-	1.3%	1.3%	0.0%	0.0%	0.6%	0.0%	0.0%
1. 1時間未満	3.3%	-	4.5%	-	1.3%	3.9%	1.3%	1.6%	3.2%	8.0%	0.0%
2. 1-2時間程度	14.9%	-	15.0%	-	14.7%	19.7%	12.0%	8.2%	16.1%	14.0%	33.3%
3. 3-5時間程度	35.0%	-	39.7%	-	26.9%	34.2%	30.7%	36.1%	36.1%	36.0%	50.0%
4. 6-10時間程度	19.4%	-	16.5%	-	24.4%	21.1%	20.0%	21.3%	18.1%	20.0%	0.0%
5. 11-15時間程度	7.6%	-	7.1%	-	8.3%	6.6%	12.0%	11.5%	7.1%	0.0%	0.0%
6. 16-20時間程度	3.3%	-	3.4%	-	3.2%	1.3%	2.7%	3.3%	4.5%	4.0%	0.0%
7. 20時間以上	15.6%	-	13.1%	-	19.9%	10.5%	21.3%	16.4%	14.2%	18.0%	16.7%
8. 無回答	0.5%	-	0.7%	-	0.0%	1.3%	0.0%	1.6%	0.0%	0.0%	0.0%



あなたが履修した(履修中の授業)授業で、つぎのようなことを経験する機会は何のくらいありましたか。

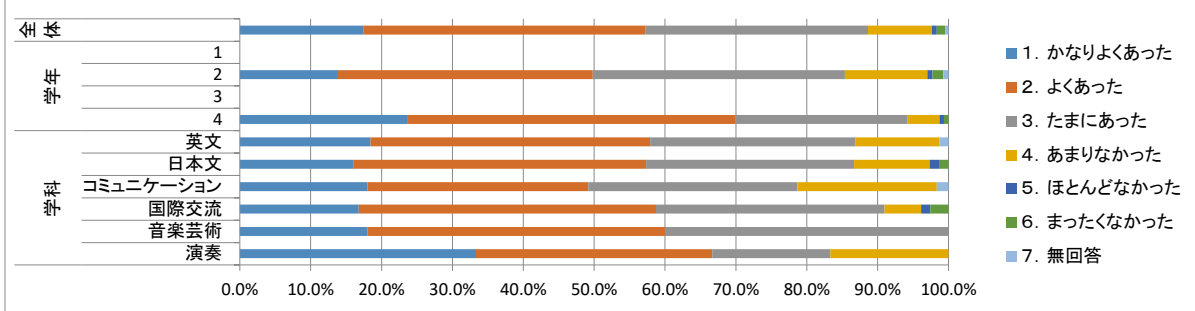
Q12 学生が興味を持てるように工夫されている

	全体	学年				学科					
		1	2	3	4	英文	日本文	コミュニケーション	国際交流	音楽芸術	演奏
1. かなりよくあった	18.0%	-	15.7%	-	21.8%	21.1%	16.0%	14.8%	18.1%	18.0%	33.3%
2. よくあった	39.5%	-	36.0%	-	45.5%	32.9%	45.3%	27.9%	41.3%	50.0%	33.3%
3. たまにあった	35.2%	-	40.1%	-	26.9%	36.8%	34.7%	45.9%	32.3%	30.0%	33.3%
4. あまりなかった	5.4%	-	5.2%	-	5.8%	6.6%	1.3%	9.8%	6.5%	2.0%	0.0%
5. ほとんどなかった	1.2%	-	1.9%	-	0.0%	1.3%	2.7%	0.0%	1.3%	0.0%	0.0%
6. まったくなかった	0.2%	-	0.4%	-	0.0%	0.0%	0.0%	0.0%	0.6%	0.0%	0.0%
7. 無回答	0.5%	-	0.7%	-	0.0%	1.3%	0.0%	1.6%	0.0%	0.0%	0.0%



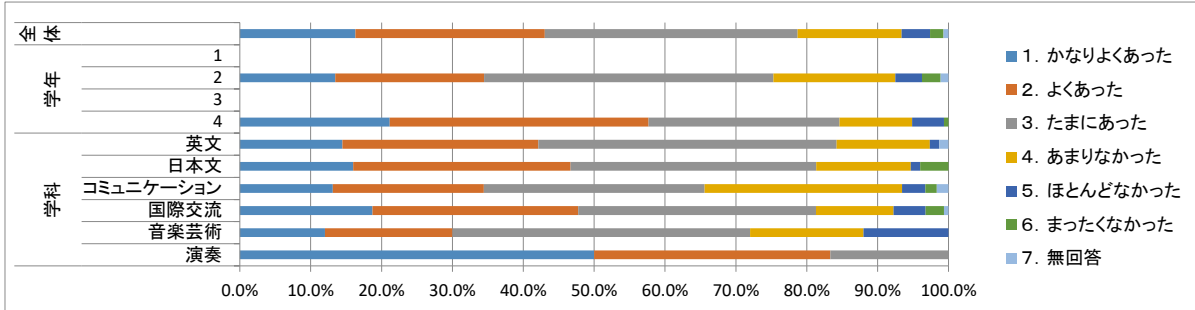
Q13 授業内容と社会や日常生活のかかわりについて具体的な説明がある

	全体	学年				学科					
		1	2	3	4	英文	日本文	コミュニケーション	国際交流	音楽芸術	演奏
1. かなりよかった	17.5%	-	13.9%	-	23.7%	18.4%	16.0%	18.0%	16.8%	18.0%	33.3%
2. よくあった	39.7%	-	36.0%	-	46.2%	39.5%	41.3%	31.1%	41.9%	42.0%	33.3%
3. たまにあった	31.4%	-	35.6%	-	24.4%	28.9%	29.3%	29.5%	32.3%	40.0%	16.7%
4. あまりなかった	9.0%	-	11.6%	-	4.5%	11.8%	10.7%	19.7%	5.2%	0.0%	16.7%
5. ほとんどなかった	0.7%	-	0.7%	-	0.6%	0.0%	1.3%	0.0%	1.3%	0.0%	0.0%
6. まったくなかった	1.2%	-	1.5%	-	0.6%	0.0%	1.3%	0.0%	2.6%	0.0%	0.0%
7. 無回答	0.5%	-	0.7%	-	0.0%	1.3%	0.0%	1.6%	0.0%	0.0%	0.0%



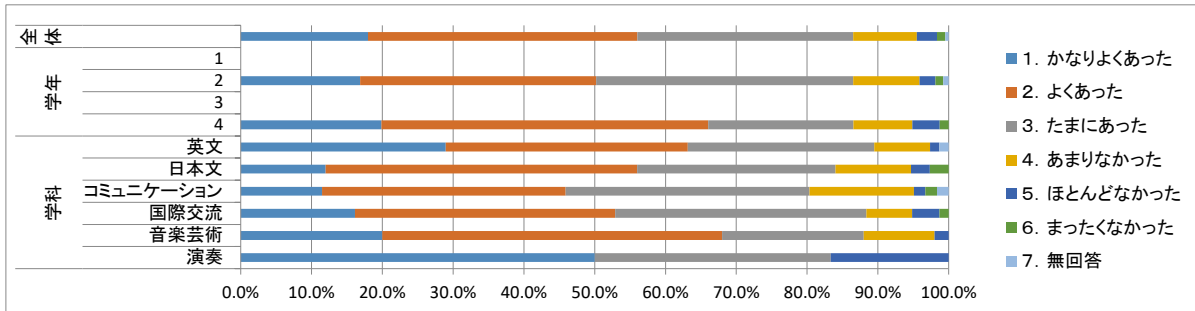
Q14 授業中に質問をして、よかったと思えた経験

	全体	学年				学科					
		1	2	3	4	英文	日本文	コミュニケーション	国際交流	音楽芸術	演奏
1. かなりよかった	16.3%	-	13.5%	-	21.2%	14.5%	16.0%	13.1%	18.7%	12.0%	50.0%
2. よくあった	26.7%	-	21.0%	-	36.5%	27.6%	30.7%	21.3%	29.0%	18.0%	33.3%
3. たまにあった	35.7%	-	40.8%	-	26.9%	42.1%	34.7%	31.1%	33.5%	42.0%	16.7%
4. あまりなかった	14.7%	-	17.2%	-	10.3%	13.2%	13.3%	27.9%	11.0%	16.0%	0.0%
5. ほとんどなかった	4.0%	-	3.7%	-	4.5%	1.3%	1.3%	3.3%	4.5%	12.0%	0.0%
6. まったくなかった	1.9%	-	2.6%	-	0.6%	0.0%	4.0%	1.6%	2.6%	0.0%	0.0%
7. 無回答	0.7%	-	1.1%	-	0.0%	1.3%	0.0%	1.6%	0.6%	0.0%	0.0%



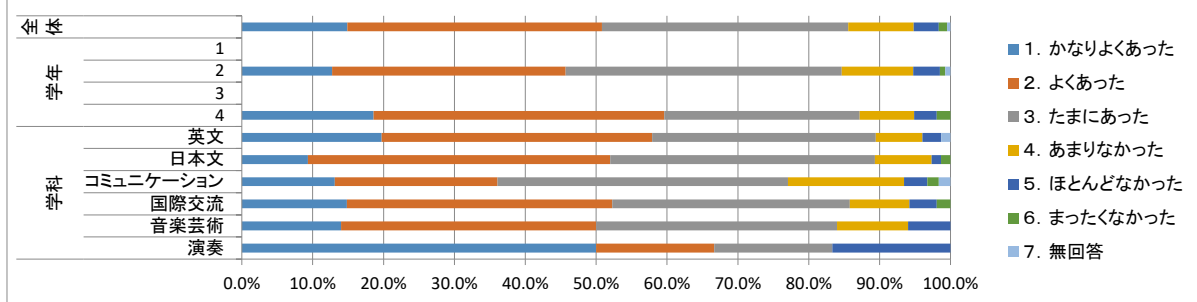
Q15 授業内での学生間のディスカッション

	全体	学年				学科					
		1	2	3	4	英文	日本文	コミュニケーション	国際交流	音楽芸術	演奏
1. かなりよかった	18.0%	-	16.9%	-	19.9%	28.9%	12.0%	11.5%	16.1%	20.0%	50.0%
2. よくあった	38.1%	-	33.3%	-	46.2%	34.2%	44.0%	34.4%	36.8%	48.0%	0.0%
3. たまにあった	30.5%	-	36.3%	-	20.5%	26.3%	28.0%	34.4%	35.5%	20.0%	33.3%
4. あまりなかった	9.0%	-	9.4%	-	8.3%	7.9%	10.7%	14.8%	6.5%	10.0%	0.0%
5. ほとんどなかった	2.8%	-	2.2%	-	3.8%	1.3%	2.7%	1.6%	3.9%	2.0%	16.7%
6. まったくなかった	1.2%	-	1.1%	-	1.3%	0.0%	2.7%	1.6%	1.3%	0.0%	0.0%
7. 無回答	0.5%	-	0.7%	-	0.0%	1.3%	0.0%	1.6%	0.0%	0.0%	0.0%



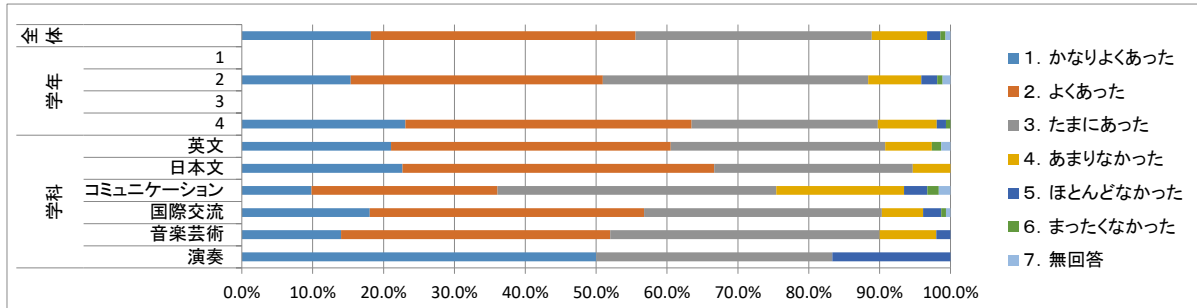
Q16 授業中に自分の意見や考えを述べる

	全体	学年				学科					
		1	2	3	4	英文	日本文	コミュニケーション	国際交流	音楽芸術	演奏
1. かなりよくあった	14.9%	-	12.7%	-	18.6%	19.7%	9.3%	13.1%	14.8%	14.0%	50.0%
2. よくあった	35.9%	-	33.0%	-	41.0%	38.2%	42.7%	23.0%	37.4%	36.0%	16.7%
3. たまにあった	34.8%	-	39.0%	-	27.6%	31.6%	37.3%	41.0%	33.5%	34.0%	16.7%
4. あまりなかった	9.2%	-	10.1%	-	7.7%	6.6%	8.0%	16.4%	8.4%	10.0%	0.0%
5. ほとんどなかった	3.5%	-	3.7%	-	3.2%	2.6%	1.3%	3.3%	3.9%	6.0%	16.7%
6. まったくなかった	1.2%	-	0.7%	-	1.9%	0.0%	1.3%	1.6%	1.9%	0.0%	0.0%
7. 無回答	0.5%	-	0.7%	-	0.0%	1.3%	0.0%	1.6%	0.0%	0.0%	0.0%



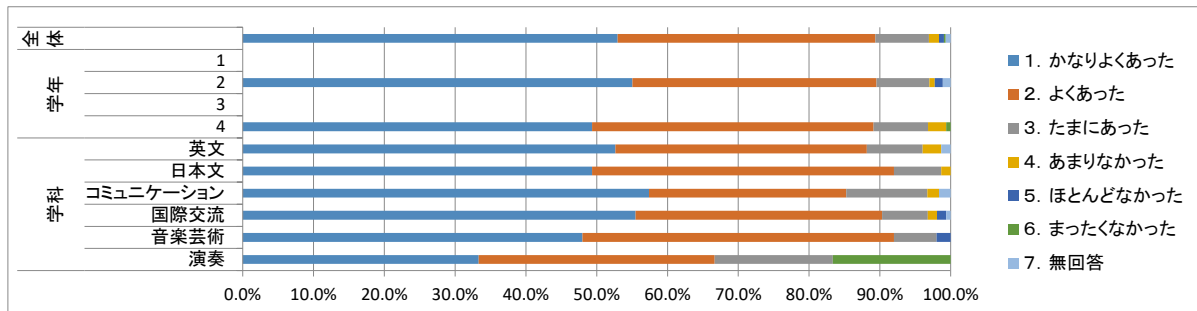
Q17 課題発表の機会

	全体	学年				学科					
		1	2	3	4	英文	日本文	コミュニケーション	国際交流	音楽芸術	演奏
1. かなりよくあった	18.2%	-	15.4%	-	23.1%	21.1%	22.7%	9.8%	18.1%	14.0%	50.0%
2. よくあった	37.4%	-	35.6%	-	40.4%	39.5%	44.0%	26.2%	38.7%	38.0%	0.0%
3. たまにあった	33.3%	-	37.5%	-	26.3%	30.3%	28.0%	39.3%	33.5%	38.0%	33.3%
4. あまりなかった	7.8%	-	7.5%	-	8.3%	6.6%	5.3%	18.0%	5.8%	8.0%	0.0%
5. ほとんどなかった	1.9%	-	2.2%	-	1.3%	0.0%	0.0%	3.3%	2.6%	2.0%	16.7%
6. まったくなかった	0.7%	-	0.7%	-	0.6%	1.3%	0.0%	1.6%	0.6%	0.0%	0.0%
7. 無回答	0.7%	-	1.1%	-	0.0%	1.3%	0.0%	1.6%	0.6%	0.0%	0.0%



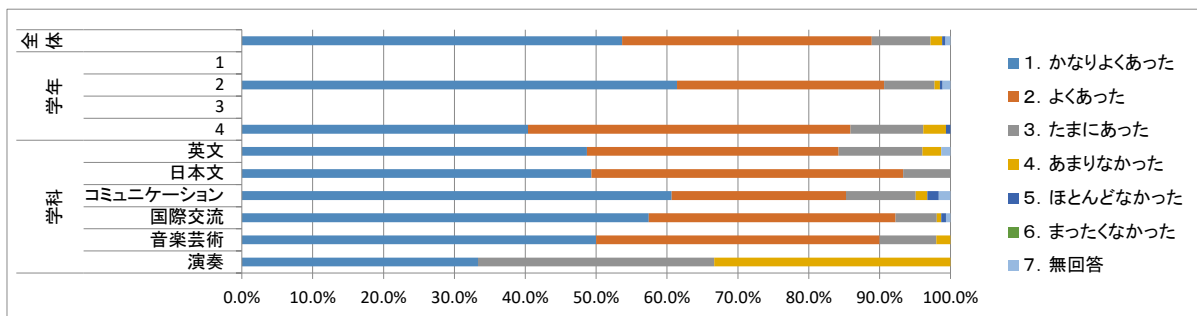
Q18 レスポンスシートが課される

	全体	学年				学科					
		1	2	3	4	英文	日本文	コミュニケーション	国際交流	音楽芸術	演奏
1. かなりよくあった	53.0%	-	55.1%	-	49.4%	52.6%	49.3%	57.4%	55.5%	48.0%	33.3%
2. よくあった	36.4%	-	34.5%	-	39.7%	35.5%	42.7%	27.9%	34.8%	44.0%	33.3%
3. たまにあった	7.6%	-	7.5%	-	7.7%	7.9%	6.7%	11.5%	6.5%	6.0%	16.7%
4. あまりなかった	1.4%	-	0.7%	-	2.6%	2.6%	1.3%	1.6%	1.3%	0.0%	0.0%
5. ほとんどなかった	0.7%	-	1.1%	-	0.0%	0.0%	0.0%	0.0%	1.3%	2.0%	0.0%
6. まったくなかった	0.2%	-	0.0%	-	0.6%	0.0%	0.0%	0.0%	0.0%	0.0%	16.7%
7. 無回答	0.7%	-	1.1%	-	0.0%	1.3%	0.0%	1.6%	0.6%	0.0%	0.0%



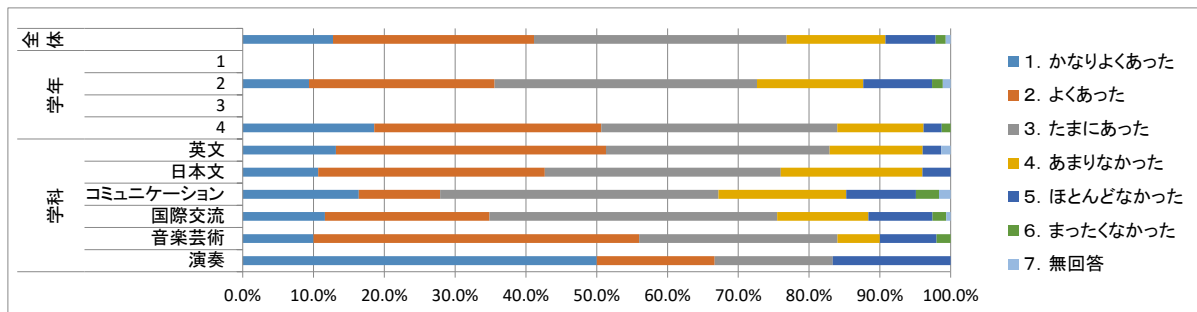
Q19 小テストの実施やレポートなどの課題提出

	全体	学年				学科					
		1	2	3	4	英文	日本文	コミュニケーション	国際交流	音楽芸術	演奏
1. かなりよかった	53.7%	-	61.4%	-	40.4%	48.7%	49.3%	60.7%	57.4%	50.0%	33.3%
2. よかった	35.2%	-	29.2%	-	45.5%	35.5%	44.0%	24.6%	34.8%	40.0%	0.0%
3. たまにあった	8.3%	-	7.1%	-	10.3%	11.8%	6.7%	9.8%	5.8%	8.0%	33.3%
4. あまりなかった	1.7%	-	0.7%	-	3.2%	2.6%	0.0%	1.6%	0.6%	2.0%	33.3%
5. ほとんどなかった	0.5%	-	0.4%	-	0.6%	0.0%	0.0%	1.6%	0.6%	0.0%	0.0%
6. まったくなかった	0.0%	-	0.0%	-	0.0%	0.0%	0.0%	0.0%	0.0%	0.0%	0.0%
7. 無回答	0.7%	-	1.1%	-	0.0%	1.3%	0.0%	1.6%	0.6%	0.0%	0.0%



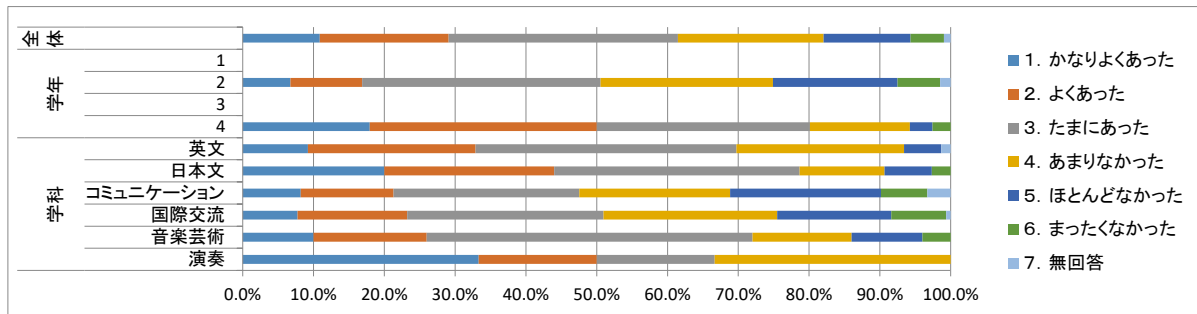
Q20 提出物に対する教員からの添削やコメント

	全体	学年				学科					
		1	2	3	4	英文	日本文	コミュニケーション	国際交流	音楽芸術	演奏
1. かなりよかった	12.8%	-	9.4%	-	18.6%	13.2%	10.7%	16.4%	11.6%	10.0%	50.0%
2. よかった	28.4%	-	26.2%	-	32.1%	38.2%	32.0%	11.5%	23.2%	46.0%	16.7%
3. たまにあった	35.7%	-	37.1%	-	33.3%	31.6%	33.3%	39.3%	40.6%	28.0%	16.7%
4. あまりなかった	13.9%	-	15.0%	-	12.2%	13.2%	20.0%	18.0%	12.9%	6.0%	0.0%
5. ほとんどなかった	7.1%	-	9.7%	-	2.6%	2.6%	4.0%	9.8%	9.0%	8.0%	16.7%
6. まったくなかった	1.4%	-	1.5%	-	1.3%	0.0%	0.0%	3.3%	1.9%	2.0%	0.0%
7. 無回答	0.7%	-	1.1%	-	0.0%	1.3%	0.0%	1.6%	0.6%	0.0%	0.0%



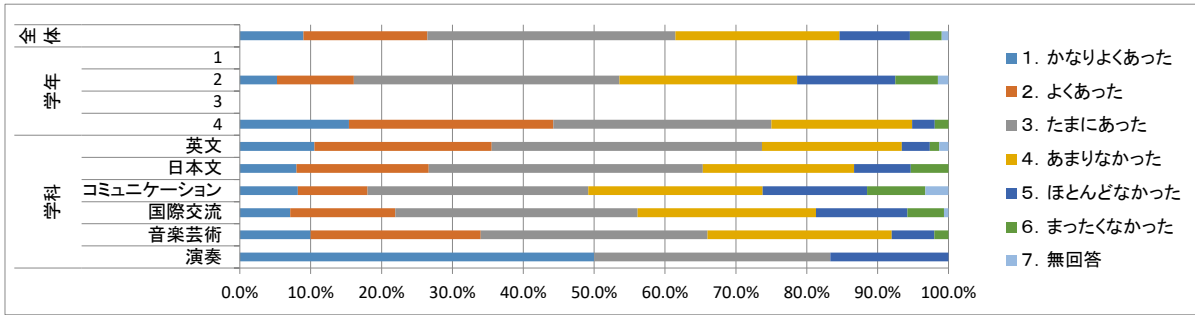
Q21 論理的な文章の書き方について指導を受けられる

	全体	学年				学科					
		1	2	3	4	英文	日本文	コミュニケーション	国際交流	音楽芸術	演奏
1. かなりよかった	10.9%	-	6.7%	-	17.9%	9.2%	20.0%	8.2%	7.7%	10.0%	33.3%
2. よかった	18.2%	-	10.1%	-	32.1%	23.7%	24.0%	13.1%	15.5%	16.0%	16.7%
3. たまにあった	32.4%	-	33.7%	-	30.1%	36.8%	34.7%	26.2%	27.7%	46.0%	16.7%
4. あまりなかった	20.6%	-	24.3%	-	14.1%	23.7%	12.0%	21.3%	24.5%	14.0%	33.3%
5. ほとんどなかった	12.3%	-	17.6%	-	3.2%	5.3%	6.7%	21.3%	16.1%	10.0%	0.0%
6. まったくなかった	4.7%	-	6.0%	-	2.6%	0.0%	2.7%	6.6%	7.7%	4.0%	0.0%
7. 無回答	0.9%	-	1.5%	-	0.0%	1.3%	0.0%	3.3%	0.6%	0.0%	0.0%



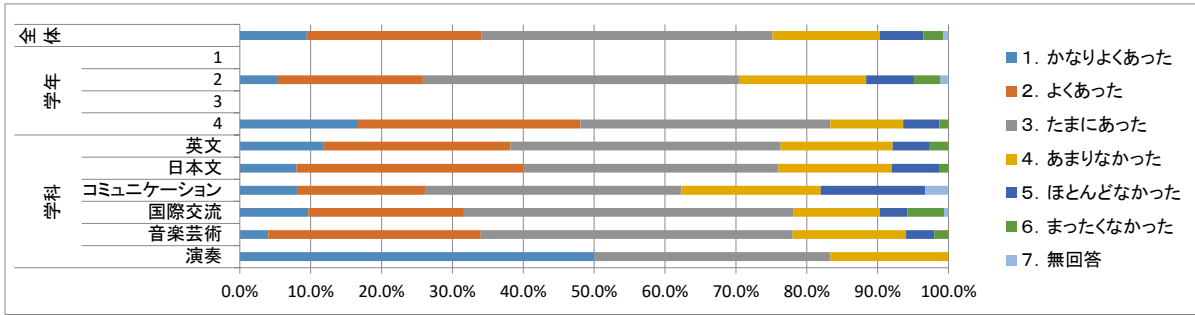
Q22 授業外学習の取り組み方について具体的な説明がある

	全体	学年				学科					
		1	2	3	4	英文	日本文	コミュニケーション	国際交流	音楽芸術	演奏
1. かなりよくあった	9.0%	-	5.2%	-	15.4%	10.5%	8.0%	8.2%	7.1%	10.0%	50.0%
2. よくあった	17.5%	-	10.9%	-	28.8%	25.0%	18.7%	9.8%	14.8%	24.0%	0.0%
3. たまにあった	35.0%	-	37.5%	-	30.8%	38.2%	38.7%	31.1%	34.2%	32.0%	33.3%
4. あまりなかった	23.2%	-	25.1%	-	19.9%	19.7%	21.3%	24.6%	25.2%	26.0%	0.0%
5. ほとんどなかった	9.9%	-	13.9%	-	3.2%	3.9%	8.0%	14.8%	12.9%	6.0%	16.7%
6. まったくなかった	4.5%	-	6.0%	-	1.9%	1.3%	5.3%	8.2%	5.2%	2.0%	0.0%
7. 無回答	0.9%	-	1.5%	-	0.0%	1.3%	0.0%	3.3%	0.6%	0.0%	0.0%



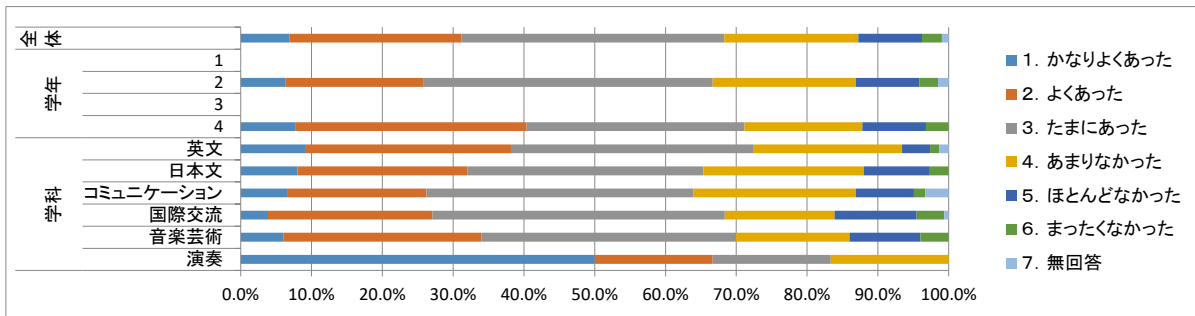
Q23 教員が設定した特定の課題に対して、チームで取り組むプロジェクト型の授業

	全体	学年				学科					
		1	2	3	4	英文	日本文	コミュニケーション	国際交流	音楽芸術	演奏
1. かなりよくあった	9.5%	-	5.2%	-	16.7%	11.8%	8.0%	8.2%	9.7%	4.0%	50.0%
2. よくあった	24.6%	-	20.6%	-	31.4%	26.3%	32.0%	18.0%	21.9%	30.0%	0.0%
3. たまにあった	41.1%	-	44.6%	-	35.3%	38.2%	36.0%	36.1%	46.5%	44.0%	33.3%
4. あまりなかった	15.1%	-	18.0%	-	10.3%	15.8%	16.0%	19.7%	12.3%	16.0%	16.7%
5. ほとんどなかった	6.1%	-	6.7%	-	5.1%	5.3%	6.7%	14.8%	3.9%	4.0%	0.0%
6. まったくなかった	2.8%	-	3.7%	-	1.3%	2.6%	1.3%	0.0%	5.2%	2.0%	0.0%
7. 無回答	0.7%	-	1.1%	-	0.0%	0.0%	0.0%	3.3%	0.6%	0.0%	0.0%



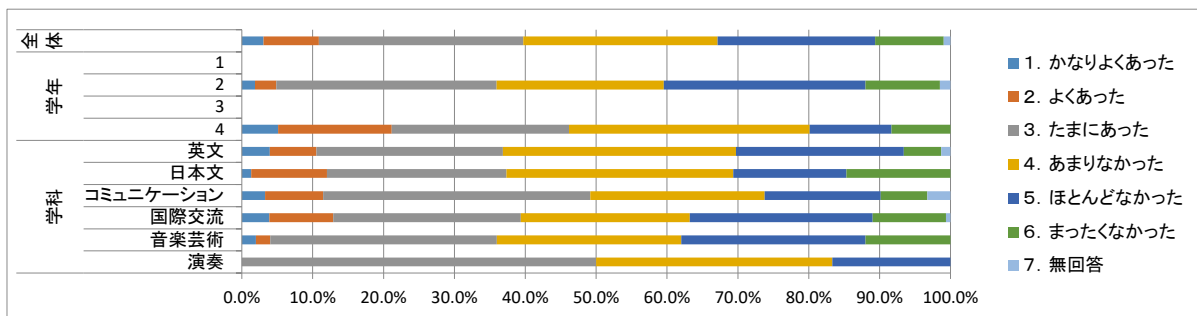
Q24 予習、復習をしないと授業についていけない

	全体	学年				学科					
		1	2	3	4	英文	日本文	コミュニケーション	国際交流	音楽芸術	演奏
1. かなりよくあった	6.9%	-	6.4%	-	7.7%	9.2%	8.0%	6.6%	3.9%	6.0%	50.0%
2. よくあった	24.3%	-	19.5%	-	32.7%	28.9%	24.0%	19.7%	23.2%	28.0%	16.7%
3. たまにあった	37.1%	-	40.8%	-	30.8%	34.2%	33.3%	37.7%	41.3%	36.0%	16.7%
4. あまりなかった	18.9%	-	20.2%	-	16.7%	21.1%	22.7%	23.0%	15.5%	16.0%	16.7%
5. ほとんどなかった	9.0%	-	9.0%	-	9.0%	3.9%	9.3%	8.2%	11.6%	10.0%	0.0%
6. まったくなかった	2.8%	-	2.6%	-	3.2%	1.3%	2.7%	1.6%	3.9%	4.0%	0.0%
7. 無回答	0.9%	-	1.5%	-	0.0%	1.3%	0.0%	3.3%	0.6%	0.0%	0.0%



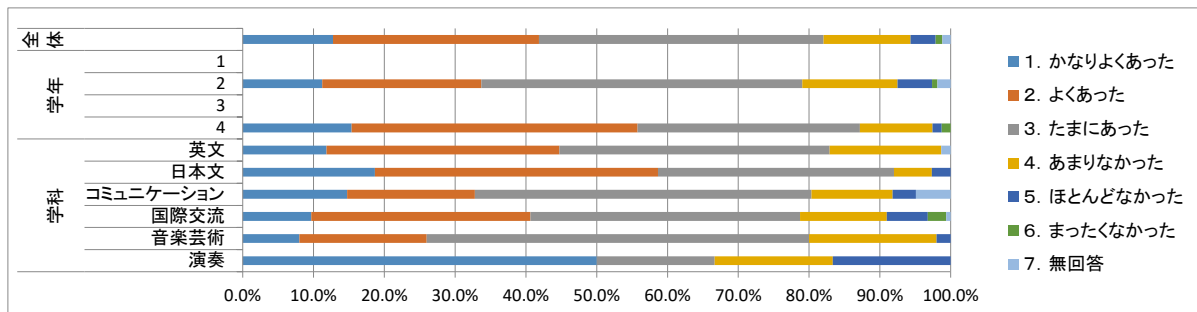
Q25 大半の内容が理解できなかった授業

	全体	学年				学科					
		1	2	3	4	英文	日本文	コミュニケーション	国際交流	音楽芸術	演奏
1. かなりよくあった	3.1%	-	1.9%	-	5.1%	3.9%	1.3%	3.3%	3.9%	2.0%	0.0%
2. よくあった	7.8%	-	3.0%	-	16.0%	6.6%	10.7%	8.2%	9.0%	2.0%	0.0%
3. たまにあった	28.8%	-	31.1%	-	25.0%	26.3%	25.3%	37.7%	26.5%	32.0%	50.0%
4. あまりなかった	27.4%	-	23.6%	-	34.0%	32.9%	32.0%	24.6%	23.9%	26.0%	33.3%
5. ほとんどなかった	22.2%	-	28.5%	-	11.5%	23.7%	16.0%	16.4%	25.8%	26.0%	16.7%
6. まったくなかった	9.7%	-	10.5%	-	8.3%	5.3%	14.7%	6.6%	10.3%	12.0%	0.0%
7. 無回答	0.9%	-	1.5%	-	0.0%	1.3%	0.0%	3.3%	0.6%	0.0%	0.0%



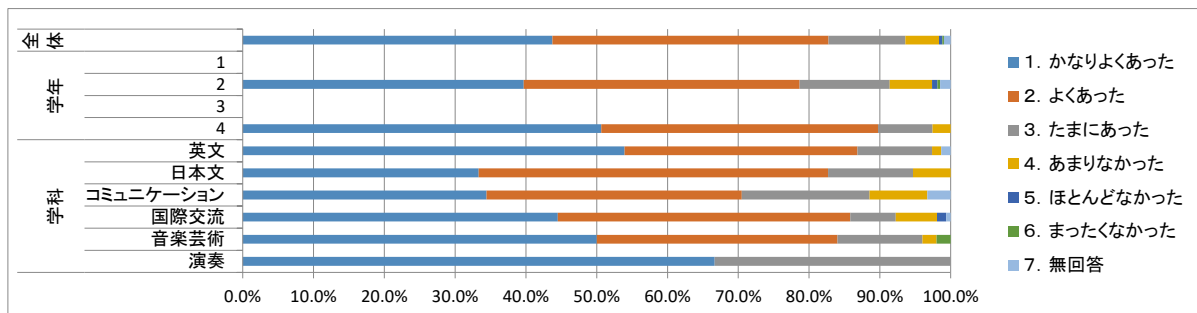
Q26 自発的に文献や資料を調べること

	全体	学年				学科					
		1	2	3	4	英文	日本文	コミュニケーション	国際交流	音楽芸術	演奏
1. かなりよくあった	12.8%	-	11.2%	-	15.4%	11.8%	18.7%	14.8%	9.7%	8.0%	50.0%
2. よくあった	29.1%	-	22.5%	-	40.4%	32.9%	40.0%	18.0%	31.0%	18.0%	0.0%
3. たまにあった	40.2%	-	45.3%	-	31.4%	38.2%	33.3%	47.5%	38.1%	54.0%	16.7%
4. あまりなかった	12.3%	-	13.5%	-	10.3%	15.8%	5.3%	11.5%	12.3%	18.0%	16.7%
5. ほとんどなかった	3.5%	-	4.9%	-	1.3%	0.0%	2.7%	3.3%	5.8%	2.0%	16.7%
6. まったくなかった	0.9%	-	0.7%	-	1.3%	0.0%	0.0%	0.0%	2.6%	0.0%	0.0%
7. 無回答	1.2%	-	1.9%	-	0.0%	1.3%	0.0%	4.9%	0.6%	0.0%	0.0%



Q27 出席・授業参加することが重視される

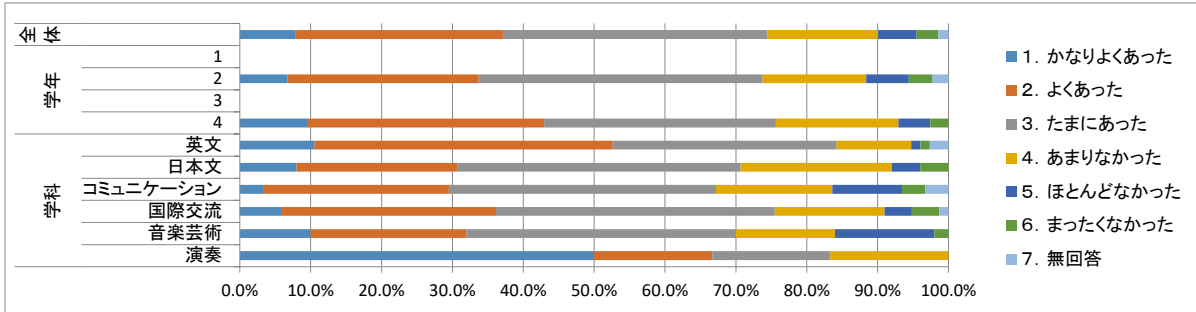
	全体	学年				学科					
		1	2	3	4	英文	日本文	コミュニケーション	国際交流	音楽芸術	演奏
1. かなりよくあった	43.7%	-	39.7%	-	50.6%	53.9%	33.3%	34.4%	44.5%	50.0%	66.7%
2. よくあった	39.0%	-	39.0%	-	39.1%	32.9%	49.3%	36.1%	41.3%	34.0%	0.0%
3. たまにあった	10.9%	-	12.7%	-	7.7%	10.5%	12.0%	18.0%	6.5%	12.0%	33.3%
4. あまりなかった	4.7%	-	6.0%	-	2.6%	1.3%	5.3%	8.2%	5.8%	2.0%	0.0%
5. ほとんどなかった	0.5%	-	0.7%	-	0.0%	0.0%	0.0%	0.0%	1.3%	0.0%	0.0%
6. まったくなかった	0.2%	-	0.4%	-	0.0%	0.0%	0.0%	0.0%	0.0%	2.0%	0.0%
7. 無回答	0.9%	-	1.5%	-	0.0%	1.3%	0.0%	3.3%	0.6%	0.0%	0.0%



授業や授業以外の学習に関して、つぎのようなことにどの程度取り組んでいますか

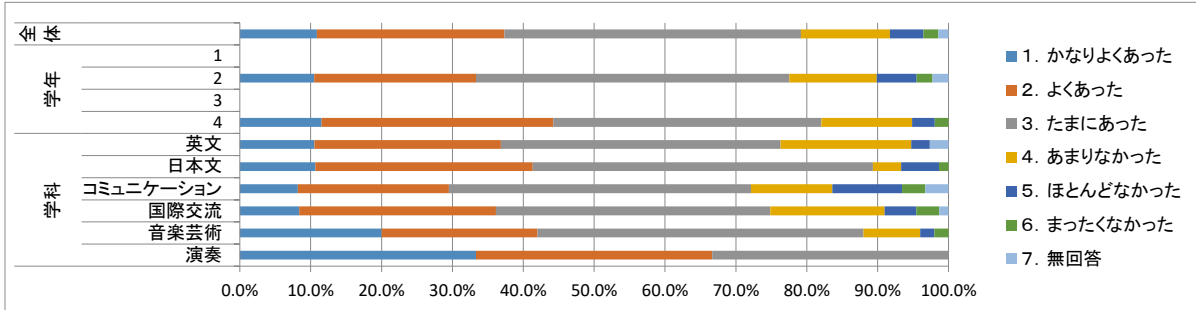
Q28 授業の予習をする

	全体	学年				学科					
		1	2	3	4	英文	日本文	コミュニケーション	国際交流	音楽芸術	演奏
1. かなりよくあった	7.8%	-	6.7%	-	9.6%	10.5%	8.0%	3.3%	5.8%	10.0%	50.0%
2. よくあった	29.3%	-	27.0%	-	33.3%	42.1%	22.7%	26.2%	30.3%	22.0%	16.7%
3. たまにあった	37.4%	-	40.1%	-	32.7%	31.6%	40.0%	37.7%	39.4%	38.0%	16.7%
4. あまりなかった	15.6%	-	14.6%	-	17.3%	10.5%	21.3%	16.4%	15.5%	14.0%	16.7%
5. ほとんどなかった	5.4%	-	6.0%	-	4.5%	1.3%	4.0%	9.8%	3.9%	14.0%	0.0%
6. まったくなかった	3.1%	-	3.4%	-	2.6%	1.3%	4.0%	3.3%	3.9%	2.0%	0.0%
7. 無回答	1.4%	-	2.2%	-	0.0%	2.6%	0.0%	3.3%	1.3%	0.0%	0.0%



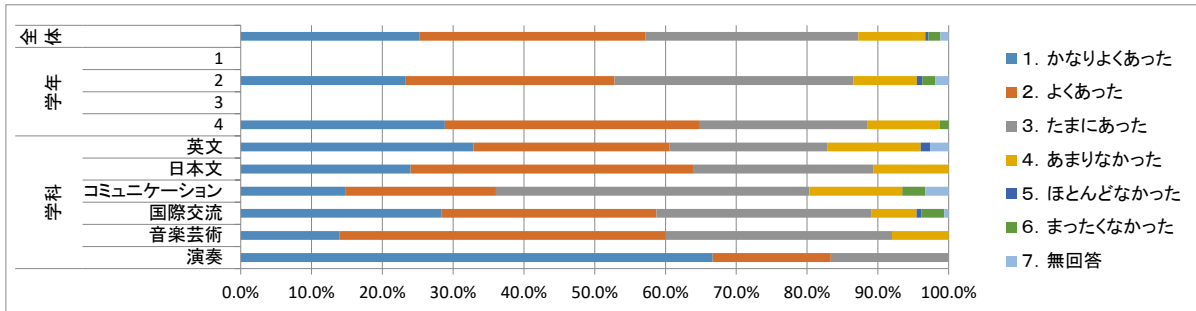
Q29 授業の復習をする

	全体	学年				学科					
		1	2	3	4	英文	日本文	コミュニケーション	国際交流	音楽芸術	演奏
1. かなりよくあった	10.9%	-	10.5%	-	11.5%	10.5%	10.7%	8.2%	8.4%	20.0%	33.3%
2. よくあった	26.5%	-	22.8%	-	32.7%	26.3%	30.7%	21.3%	27.7%	22.0%	33.3%
3. たまにあった	41.8%	-	44.2%	-	37.8%	39.5%	48.0%	42.6%	38.7%	46.0%	33.3%
4. あまりなかった	12.5%	-	12.4%	-	12.8%	18.4%	4.0%	11.5%	16.1%	8.0%	0.0%
5. ほとんどなかった	4.7%	-	5.6%	-	3.2%	2.6%	5.3%	9.8%	4.5%	2.0%	0.0%
6. まったくなかった	2.1%	-	2.2%	-	1.9%	0.0%	1.3%	3.3%	3.2%	2.0%	0.0%
7. 無回答	1.4%	-	2.2%	-	0.0%	2.6%	0.0%	3.3%	1.3%	0.0%	0.0%



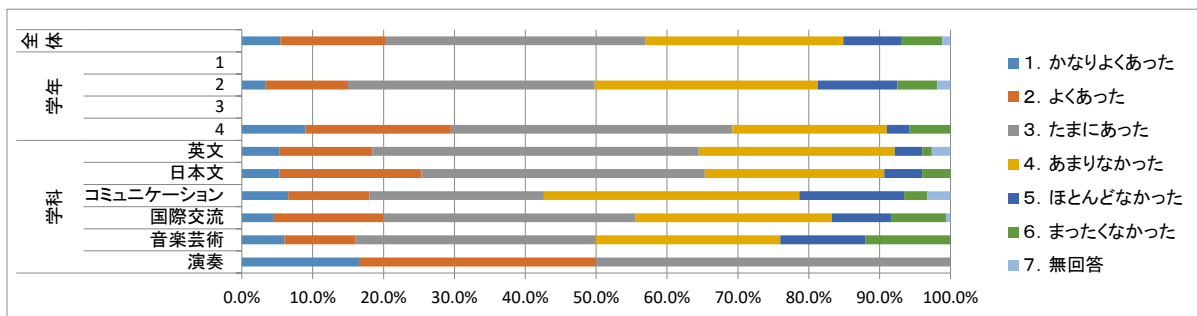
Q30 授業中は板書されていない内容もノートに取る

	全体	学年				学科					
		1	2	3	4	英文	日本文	コミュニケーション	国際交流	音楽芸術	演奏
1. かなりよくあった	25.3%	-	23.2%	-	28.8%	32.9%	24.0%	14.8%	28.4%	14.0%	66.7%
2. よくあった	31.9%	-	29.6%	-	35.9%	27.6%	40.0%	21.3%	30.3%	46.0%	16.7%
3. たまにあった	30.0%	-	33.7%	-	23.7%	22.4%	25.3%	44.3%	30.3%	32.0%	16.7%
4. あまりなかった	9.5%	-	9.0%	-	10.3%	13.2%	10.7%	13.1%	6.5%	8.0%	0.0%
5. ほとんどなかった	0.5%	-	0.7%	-	0.0%	1.3%	0.0%	0.0%	0.6%	0.0%	0.0%
6. まったくなかった	1.7%	-	1.9%	-	1.3%	0.0%	0.0%	3.3%	3.2%	0.0%	0.0%
7. 無回答	1.2%	-	1.9%	-	0.0%	2.6%	0.0%	3.3%	0.6%	0.0%	0.0%



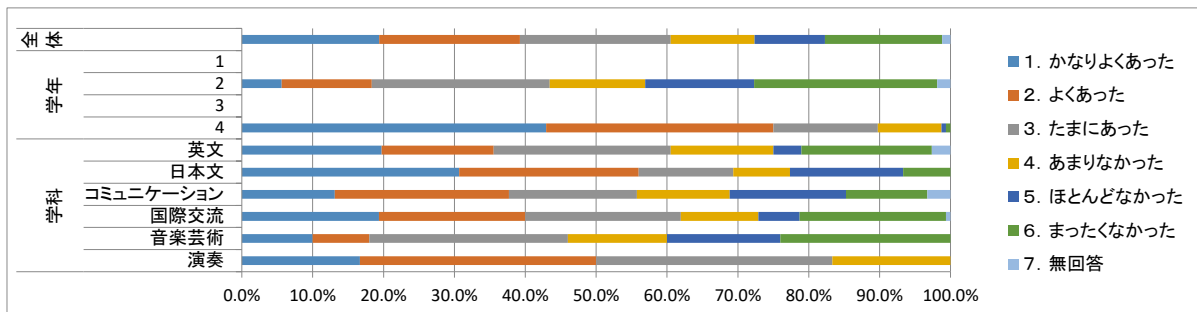
Q31 授業中に質問、発言をする

	全体	学年				学科					
		1	2	3	4	英文	日本文	コミュニケーション	国際交流	音楽芸術	演奏
1. かなりよかった	5.4%	-	3.4%	-	9.0%	5.3%	5.3%	6.6%	4.5%	6.0%	16.7%
2. よくあった	14.9%	-	11.6%	-	20.5%	13.2%	20.0%	11.5%	15.5%	10.0%	33.3%
3. たまにあった	36.6%	-	34.8%	-	39.7%	46.1%	40.0%	24.6%	35.5%	34.0%	50.0%
4. あまりなかった	27.9%	-	31.5%	-	21.8%	27.6%	25.3%	36.1%	27.7%	26.0%	0.0%
5. ほとんどなかった	8.3%	-	11.2%	-	3.2%	3.9%	5.3%	14.8%	8.4%	12.0%	0.0%
6. まったくなかった	5.7%	-	5.6%	-	5.8%	1.3%	4.0%	3.3%	7.7%	12.0%	0.0%
7. 無回答	1.2%	-	1.9%	-	0.0%	2.6%	0.0%	3.3%	0.6%	0.0%	0.0%



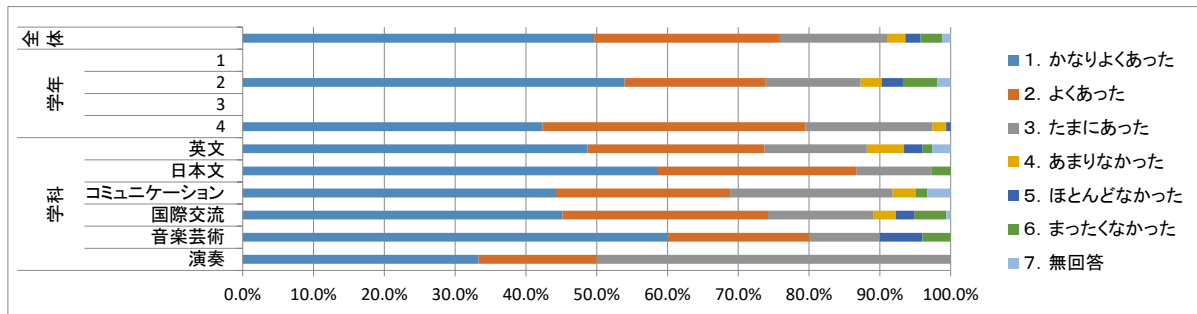
Q32 図書館の活用

	全体	学年				学科					
		1	2	3	4	英文	日本文	コミュニケーション	国際交流	音楽芸術	演奏
1. かなりよかった	19.4%	-	5.6%	-	42.9%	19.7%	30.7%	13.1%	19.4%	10.0%	16.7%
2. よくあった	19.9%	-	12.7%	-	32.1%	15.8%	25.3%	24.6%	20.6%	8.0%	33.3%
3. たまにあった	21.3%	-	25.1%	-	14.7%	25.0%	13.3%	18.0%	21.9%	28.0%	33.3%
4. あまりなかった	11.8%	-	13.5%	-	9.0%	14.5%	8.0%	13.1%	11.0%	14.0%	16.7%
5. ほとんどなかった	9.9%	-	15.4%	-	0.6%	3.9%	16.0%	16.4%	5.8%	16.0%	0.0%
6. まったくなかった	16.5%	-	25.8%	-	0.6%	18.4%	6.7%	11.5%	20.6%	24.0%	0.0%
7. 無回答	1.2%	-	1.9%	-	0.0%	2.6%	0.0%	3.3%	0.6%	0.0%	0.0%



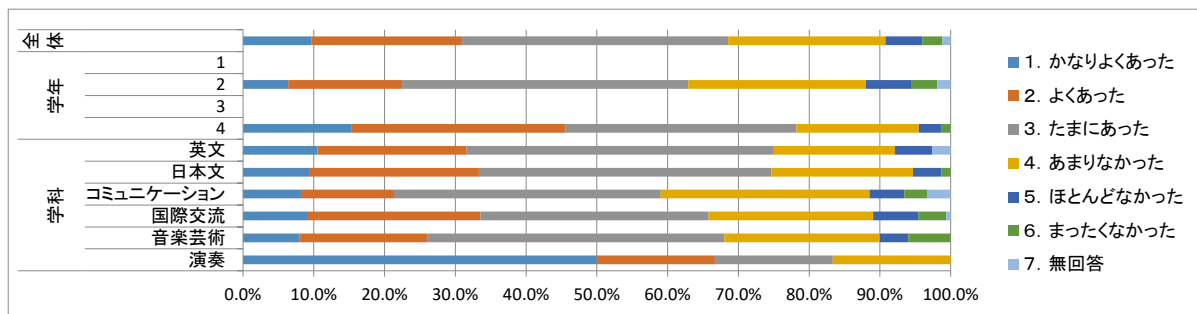
Q33 インターネットや学内LANを使った授業資料・課題の受け取りや提出

	全体	学年				学科					
		1	2	3	4	英文	日本文	コミュニケーション	国際交流	音楽芸術	演奏
1. かなりよかった	49.6%	-	53.9%	-	42.3%	48.7%	58.7%	44.3%	45.2%	60.0%	33.3%
2. よくあった	26.2%	-	19.9%	-	37.2%	25.0%	28.0%	24.6%	29.0%	20.0%	16.7%
3. たまにあった	15.1%	-	13.5%	-	17.9%	14.5%	10.7%	23.0%	14.8%	10.0%	50.0%
4. あまりなかった	2.6%	-	3.0%	-	1.9%	5.3%	0.0%	3.3%	3.2%	0.0%	0.0%
5. ほとんどなかった	2.1%	-	3.0%	-	0.6%	2.6%	0.0%	0.0%	2.6%	6.0%	0.0%
6. まったくなかった	3.1%	-	4.9%	-	0.0%	1.3%	2.7%	1.6%	4.5%	4.0%	0.0%
7. 無回答	1.2%	-	1.9%	-	0.0%	2.6%	0.0%	3.3%	0.6%	0.0%	0.0%



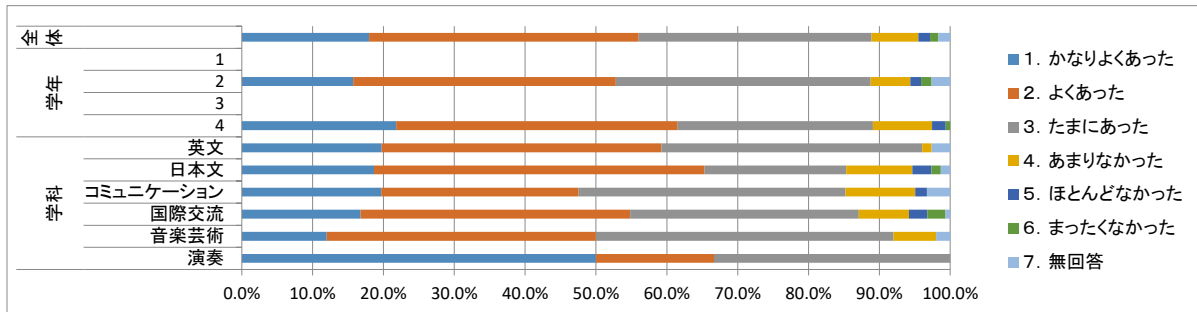
Q34 授業で分からなかったことを、教員に質問する

	全体	学年				学科					
		1	2	3	4	英文	日本文	コミュニケーション	国際交流	音楽芸術	演奏
1. かなりよくあった	9.7%	-	6.4%	-	15.4%	10.5%	9.3%	8.2%	9.0%	8.0%	50.0%
2. よくあった	21.3%	-	16.1%	-	30.1%	21.1%	24.0%	13.1%	24.5%	18.0%	16.7%
3. たまにあった	37.6%	-	40.4%	-	32.7%	43.4%	41.3%	37.7%	32.3%	42.0%	16.7%
4. あまりなかった	22.2%	-	25.1%	-	17.3%	17.1%	20.0%	29.5%	23.2%	22.0%	16.7%
5. ほとんどなかった	5.2%	-	6.4%	-	3.2%	5.3%	4.0%	4.9%	6.5%	4.0%	0.0%
6. まったくなかった	2.8%	-	3.7%	-	1.3%	0.0%	1.3%	3.3%	3.9%	6.0%	0.0%
7. 無回答	1.2%	-	1.9%	-	0.0%	2.6%	0.0%	3.3%	0.6%	0.0%	0.0%



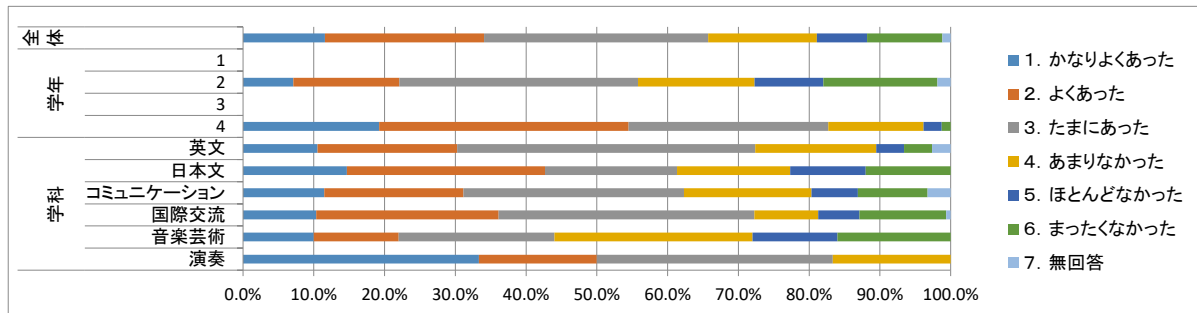
Q35 授業で分からなかったことを、自分で調べる

	全体	学年				学科					
		1	2	3	4	英文	日本文	コミュニケーション	国際交流	音楽芸術	演奏
1. かなりよくあった	18.0%	-	15.7%	-	21.8%	19.7%	18.7%	19.7%	16.8%	12.0%	50.0%
2. よくあった	38.1%	-	37.1%	-	39.7%	39.5%	46.7%	27.9%	38.1%	38.0%	16.7%
3. たまにあった	32.9%	-	36.0%	-	27.6%	36.8%	20.0%	37.7%	32.3%	42.0%	33.3%
4. あまりなかった	6.6%	-	5.6%	-	8.3%	1.3%	9.3%	9.8%	7.1%	6.0%	0.0%
5. ほとんどなかった	1.7%	-	1.5%	-	1.9%	0.0%	2.7%	1.6%	2.6%	0.0%	0.0%
6. まったくなかった	1.2%	-	1.5%	-	0.6%	0.0%	1.3%	0.0%	2.6%	0.0%	0.0%
7. 無回答	1.7%	-	2.6%	-	0.0%	2.6%	1.3%	3.3%	0.6%	2.0%	0.0%



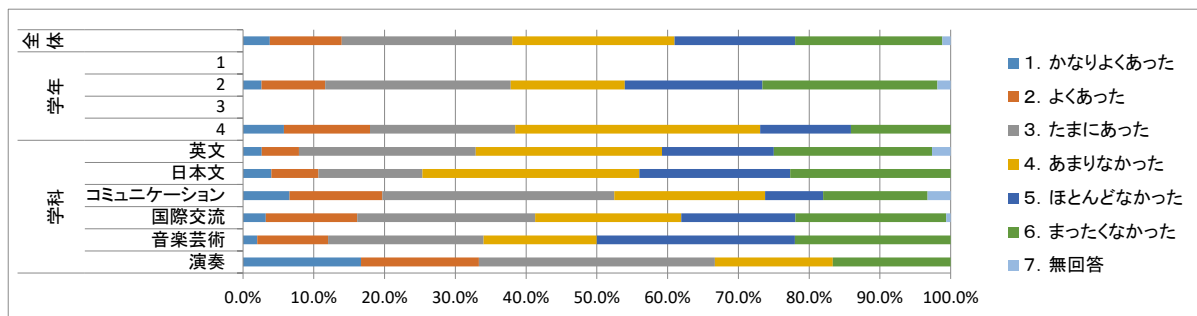
Q36 授業時間外に友だちと授業に関する学修をしたこと

	全体	学年				学科					
		1	2	3	4	英文	日本文	コミュニケーション	国際交流	音楽芸術	演奏
1. かなりよくあった	11.6%	-	7.1%	-	19.2%	10.5%	14.7%	11.5%	10.3%	10.0%	33.3%
2. よくあった	22.5%	-	15.0%	-	35.3%	19.7%	28.0%	19.7%	25.8%	12.0%	16.7%
3. たまにあった	31.7%	-	33.7%	-	28.2%	42.1%	18.7%	31.1%	36.1%	22.0%	33.3%
4. あまりなかった	15.4%	-	16.5%	-	13.5%	17.1%	16.0%	18.0%	9.0%	28.0%	16.7%
5. ほとんどなかった	7.1%	-	9.7%	-	2.6%	3.9%	10.7%	6.6%	5.8%	12.0%	0.0%
6. まったくなかった	10.6%	-	16.1%	-	1.3%	3.9%	12.0%	9.8%	12.3%	16.0%	0.0%
7. 無回答	1.2%	-	1.9%	-	0.0%	2.6%	0.0%	3.3%	0.6%	0.0%	0.0%



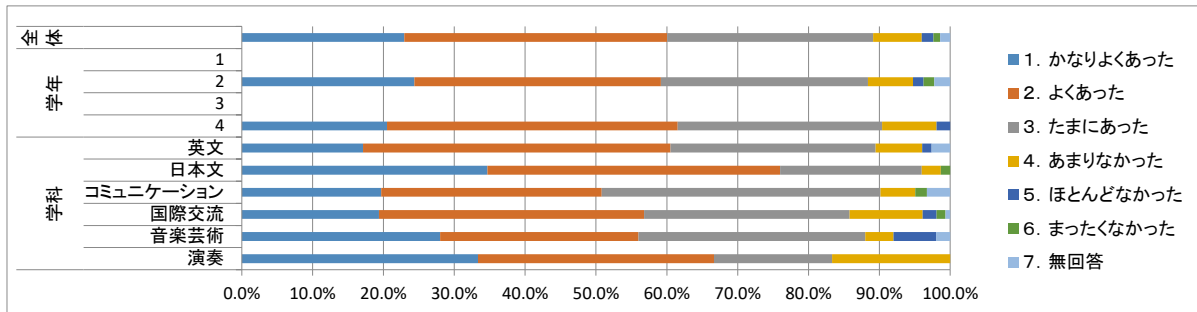
Q37 提出期限までに授業の課題を完成できなかったこと

	全体	学年				学科					
		1	2	3	4	英文	日本文	コミュニケーション	国際交流	音楽芸術	演奏
1. かなりよくあった	3.8%	-	2.6%	-	5.8%	2.6%	4.0%	6.6%	3.2%	2.0%	16.7%
2. よくあった	10.2%	-	9.0%	-	12.2%	5.3%	6.7%	13.1%	12.9%	10.0%	16.7%
3. たまにあった	24.1%	-	26.2%	-	20.5%	25.0%	14.7%	32.8%	25.2%	22.0%	33.3%
4. あまりなかった	22.9%	-	16.1%	-	34.6%	26.3%	30.7%	21.3%	20.6%	16.0%	16.7%
5. ほとんどなかった	17.0%	-	19.5%	-	12.8%	15.8%	21.3%	8.2%	16.1%	28.0%	0.0%
6. まったくなかった	20.8%	-	24.7%	-	14.1%	22.4%	22.7%	14.8%	21.3%	22.0%	16.7%
7. 無回答	1.2%	-	1.9%	-	0.0%	2.6%	0.0%	3.3%	0.6%	0.0%	0.0%



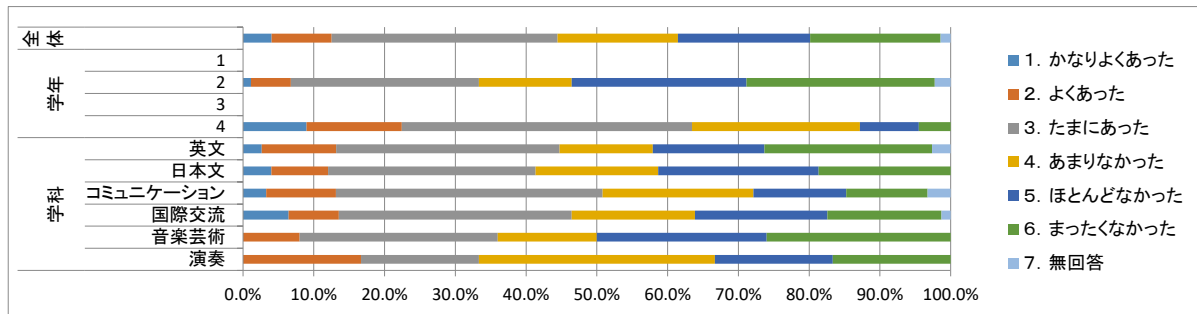
Q38 レポートや課題の完成度を高めるために推敲する(見直す)

	全体	学年				学科					
		1	2	3	4	英文	日本文	コミュニケーション	国際交流	音楽芸術	演奏
1. かなりよくあった	22.9%	-	24.3%	-	20.5%	17.1%	34.7%	19.7%	19.4%	28.0%	33.3%
2. よくあった	37.1%	-	34.8%	-	41.0%	43.4%	41.3%	31.1%	37.4%	28.0%	33.3%
3. たまにあった	29.1%	-	29.2%	-	28.8%	28.9%	20.0%	39.3%	29.0%	32.0%	16.7%
4. あまりなかった	6.9%	-	6.4%	-	7.7%	6.6%	2.7%	4.9%	10.3%	4.0%	16.7%
5. ほとんどなかった	1.7%	-	1.5%	-	1.9%	1.3%	0.0%	0.0%	1.9%	6.0%	0.0%
6. まったくなかった	0.9%	-	1.5%	-	0.0%	0.0%	1.3%	1.6%	1.3%	0.0%	0.0%
7. 無回答	1.4%	-	2.2%	-	0.0%	2.6%	0.0%	3.3%	0.6%	2.0%	0.0%



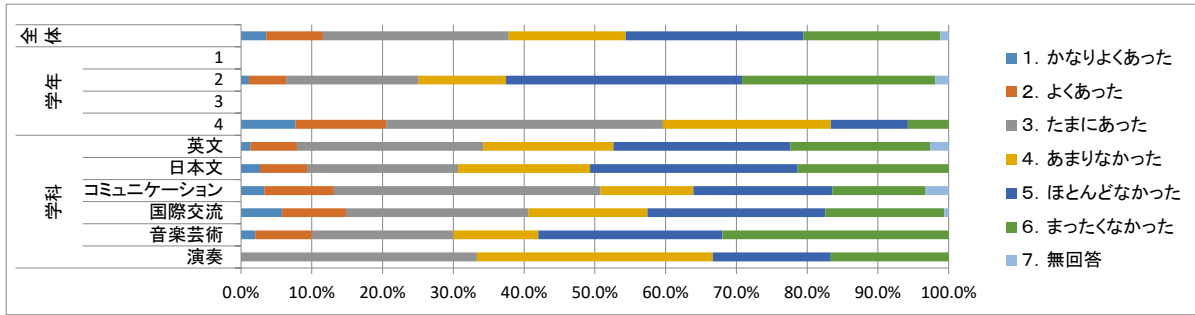
Q39 授業を欠席したこと

	全体	学年				学科					
		1	2	3	4	英文	日本文	コミュニケーション	国際交流	音楽芸術	演奏
1. かなりよくあった	4.0%	-	1.1%	-	9.0%	2.6%	4.0%	3.3%	6.5%	0.0%	0.0%
2. よくあった	8.5%	-	5.6%	-	13.5%	10.5%	8.0%	9.8%	7.1%	8.0%	16.7%
3. たまにあった	31.9%	-	26.6%	-	41.0%	31.6%	29.3%	37.7%	32.9%	28.0%	16.7%
4. あまりなかった	17.0%	-	13.1%	-	23.7%	13.2%	17.3%	21.3%	17.4%	14.0%	33.3%
5. ほとんどなかった	18.7%	-	24.7%	-	8.3%	15.8%	22.7%	13.1%	18.7%	24.0%	16.7%
6. まったくなかった	18.4%	-	26.6%	-	4.5%	23.7%	18.7%	11.5%	16.1%	26.0%	16.7%
7. 無回答	1.4%	-	2.2%	-	0.0%	2.6%	0.0%	3.3%	1.3%	0.0%	0.0%



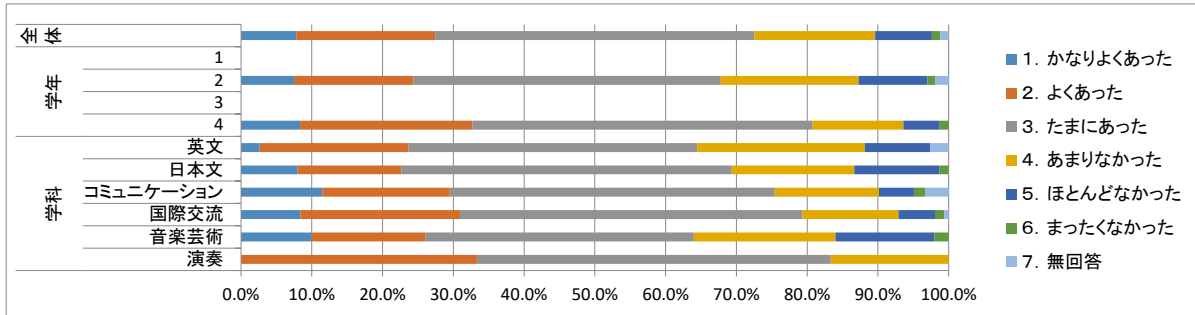
Q40 授業に遅刻したこと

	全体	学年				学科					
		1	2	3	4	英文	日本文	コミュニケーション	国際交流	音楽芸術	演奏
1. かなりよくあった	3.5%	-	1.1%	-	7.7%	1.3%	2.7%	3.3%	5.8%	2.0%	0.0%
2. よくあった	8.0%	-	5.2%	-	12.8%	6.6%	6.7%	9.8%	9.0%	8.0%	0.0%
3. たまにあった	26.2%	-	18.7%	-	39.1%	26.3%	21.3%	37.7%	25.8%	20.0%	33.3%
4. あまりなかった	16.5%	-	12.4%	-	23.7%	18.4%	18.7%	13.1%	16.8%	12.0%	33.3%
5. ほとんどなかった	25.1%	-	33.3%	-	10.9%	25.0%	29.3%	19.7%	25.2%	26.0%	16.7%
6. まったくなかった	19.4%	-	27.3%	-	5.8%	19.7%	21.3%	13.1%	16.8%	32.0%	16.7%
7. 無回答	1.2%	-	1.9%	-	0.0%	2.6%	0.0%	3.3%	0.6%	0.0%	0.0%



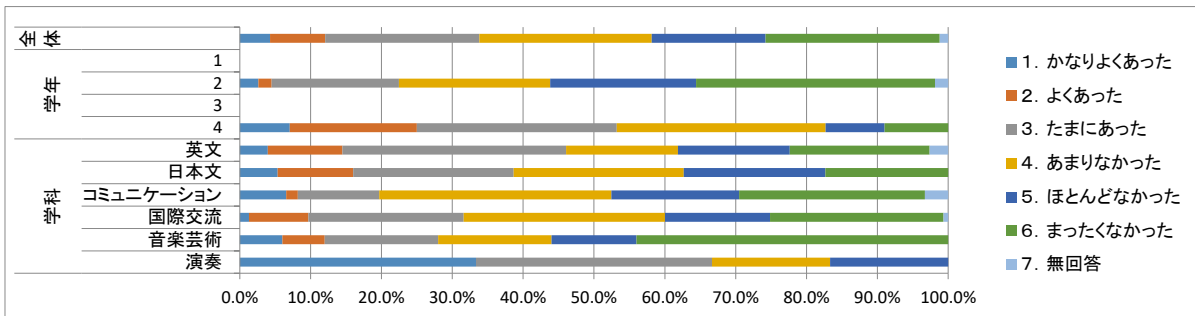
Q41 授業内容がつまらなく感じたこと

	全体	学年				学科					
		1	2	3	4	英文	日本文	コミュニケーション	国際交流	音楽芸術	演奏
1. かなりよくあった	7.8%	-	7.5%	-	8.3%	2.6%	8.0%	11.5%	8.4%	10.0%	0.0%
2. よくあった	19.6%	-	16.9%	-	24.4%	21.1%	14.7%	18.0%	22.6%	16.0%	33.3%
3. たまにあった	45.2%	-	43.4%	-	48.1%	40.8%	46.7%	45.9%	48.4%	38.0%	50.0%
4. あまりなかった	17.0%	-	19.5%	-	12.8%	23.7%	17.3%	14.8%	13.5%	20.0%	16.7%
5. ほとんどなかった	8.0%	-	9.7%	-	5.1%	9.2%	12.0%	4.9%	5.2%	14.0%	0.0%
6. まったくなかった	1.2%	-	1.1%	-	1.3%	0.0%	1.3%	1.6%	1.3%	2.0%	0.0%
7. 無回答	1.2%	-	1.9%	-	0.0%	2.6%	0.0%	3.3%	0.6%	0.0%	0.0%



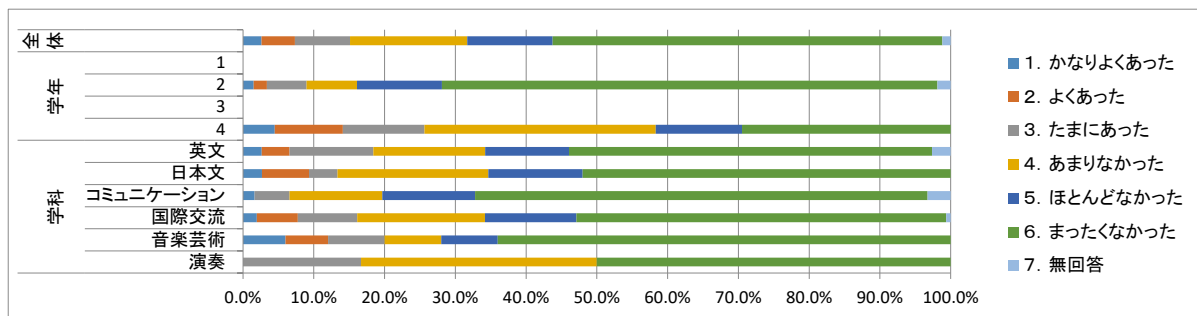
Q42 教職員に学修に関する相談をしたり、学修支援に関する部署を活用したこと

	全体	学年				学科					
		1	2	3	4	英文	日本文	コミュニケーション	国際交流	音楽芸術	演奏
1. かなりよくあった	4.3%	-	2.6%	-	7.1%	3.9%	5.3%	6.6%	1.3%	6.0%	33.3%
2. よくあった	7.8%	-	1.9%	-	17.9%	10.5%	10.7%	1.6%	8.4%	6.0%	0.0%
3. たまにあった	21.7%	-	18.0%	-	28.2%	31.6%	22.7%	11.5%	21.9%	16.0%	33.3%
4. あまりなかった	24.3%	-	21.3%	-	29.5%	15.8%	24.0%	32.8%	28.4%	16.0%	16.7%
5. ほとんどなかった	16.1%	-	20.6%	-	8.3%	15.8%	20.0%	18.0%	14.8%	12.0%	16.7%
6. まったくなかった	24.6%	-	33.7%	-	9.0%	19.7%	17.3%	26.2%	24.5%	44.0%	0.0%
7. 無回答	1.2%	-	1.9%	-	0.0%	2.6%	0.0%	3.3%	0.6%	0.0%	0.0%



Q43 大学以外の学校などに通って勉強する

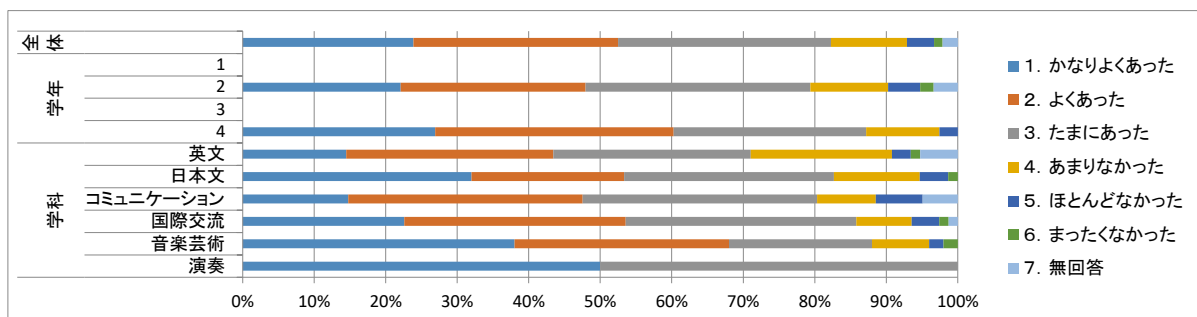
	全体	学年				学科					
		1	2	3	4	英文	日本文	コミュニケーション	国際交流	音楽芸術	演奏
1. かなりよくあった	2.6%	-	1.5%	-	4.5%	2.6%	2.7%	1.6%	1.9%	6.0%	0.0%
2. よくあった	4.7%	-	1.9%	-	9.6%	3.9%	6.7%	0.0%	5.8%	6.0%	0.0%
3. たまにあった	7.8%	-	5.6%	-	11.5%	11.8%	4.0%	4.9%	8.4%	8.0%	16.7%
4. あまりなかった	16.5%	-	7.1%	-	32.7%	15.8%	21.3%	13.1%	18.1%	8.0%	33.3%
5. ほとんどなかった	12.1%	-	12.0%	-	12.2%	11.8%	13.3%	13.1%	12.9%	8.0%	0.0%
6. まったくなかった	55.1%	-	70.0%	-	29.5%	51.3%	52.0%	63.9%	52.3%	64.0%	50.0%
7. 無回答	1.2%	-	1.9%	-	0.0%	2.6%	0.0%	3.3%	0.6%	0.0%	0.0%



科目を選択する際や履修中の授業について、次のことがらどの程度ありましたか

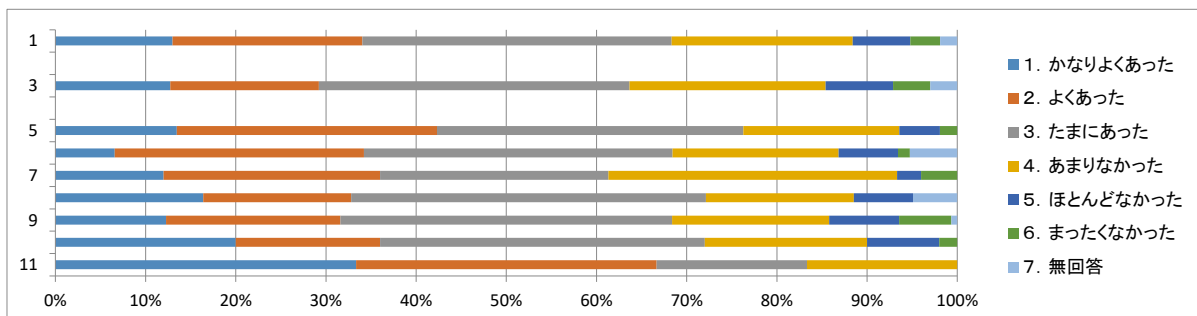
Q44 興味が持てる内容であれば1限や5限でも迷わず履修する

	全体	学年				学科					
		1	2	3	4	英文	日本文	コミュニケーション	国際交流	音楽芸術	演奏
1. かなりよくあった	23.9%	-	22.1%	-	26.9%	14.5%	32.0%	14.8%	22.6%	38.0%	50.0%
2. よくあった	28.6%	-	25.8%	-	33.3%	28.9%	21.3%	32.8%	31.0%	30.0%	0.0%
3. たまにあった	29.8%	-	31.5%	-	26.9%	27.6%	29.3%	32.8%	32.3%	20.0%	50.0%
4. あまりなかった	10.6%	-	10.9%	-	10.3%	19.7%	12.0%	8.2%	7.7%	8.0%	0.0%
5. ほとんどなかった	3.8%	-	4.5%	-	2.6%	2.6%	4.0%	6.6%	3.9%	2.0%	0.0%
6. まったくなかった	1.2%	-	1.9%	-	0.0%	1.3%	1.3%	0.0%	1.3%	2.0%	0.0%
7. 無回答	2.1%	-	3.4%	-	0.0%	5.3%	0.0%	4.9%	1.3%	0.0%	0.0%



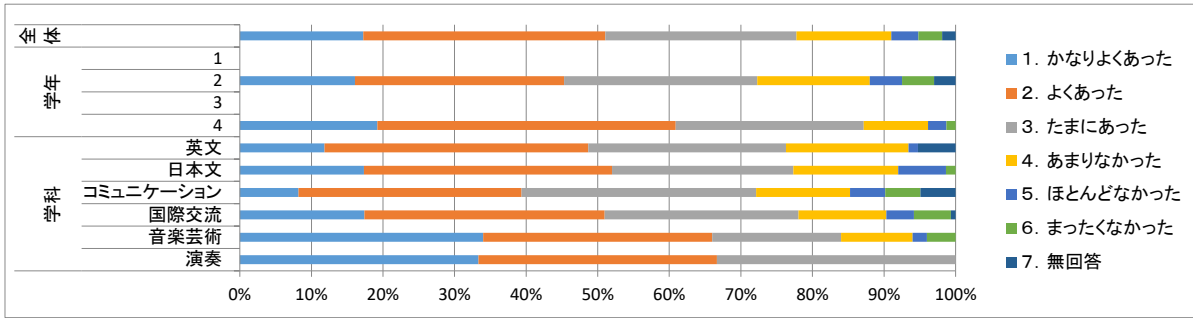
Q45 ハードワークでも力のつく授業ならば積極的に履修する

	全体	学年				学科					
		1	2	3	4	英文	日本文	コミュニケーション	国際交流	音楽芸術	演奏
1. かなりよくあった	13.0%	-	12.7%	-	13.5%	6.6%	12.0%	16.4%	12.3%	20.0%	33.3%
2. よくあった	21.0%	-	16.5%	-	28.8%	27.6%	24.0%	16.4%	19.4%	16.0%	33.3%
3. たまにあった	34.3%	-	34.5%	-	34.0%	34.2%	25.3%	39.3%	36.8%	36.0%	16.7%
4. あまりなかった	20.1%	-	21.7%	-	17.3%	18.4%	32.0%	16.4%	17.4%	18.0%	16.7%
5. ほとんどなかった	6.4%	-	7.5%	-	4.5%	6.6%	2.7%	6.6%	7.7%	8.0%	0.0%
6. まったくなかった	3.3%	-	4.1%	-	1.9%	1.3%	4.0%	0.0%	5.8%	2.0%	0.0%
7. 無回答	1.9%	-	3.0%	-	0.0%	5.3%	0.0%	4.9%	0.6%	0.0%	0.0%



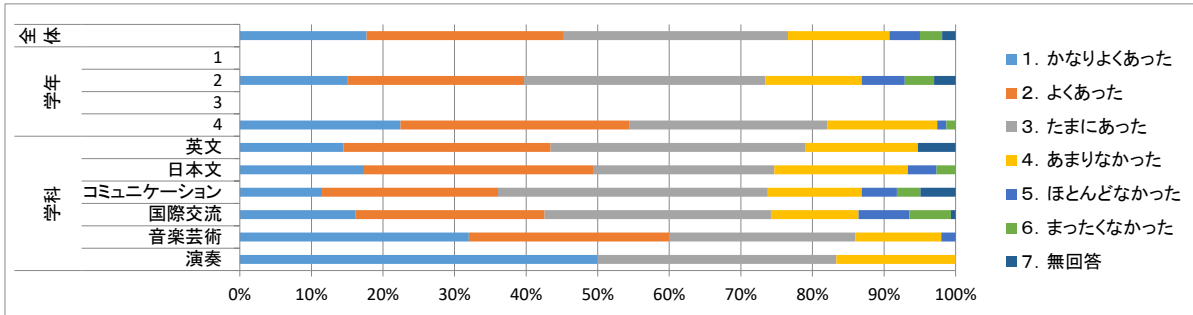
Q46 科目の関連性を意識して科目を選択している

	全体	学年				学科					
		1	2	3	4	英文	日本文	コミュニケーション	国際交流	音楽芸術	演奏
1. かなりよくあった	17.3%	-	16.1%	-	19.2%	11.8%	17.3%	8.2%	17.4%	34.0%	33.3%
2. よくあった	33.8%	-	29.2%	-	41.7%	36.8%	34.7%	31.1%	33.5%	32.0%	33.3%
3. たまにあった	26.7%	-	27.0%	-	26.3%	27.6%	25.3%	32.8%	27.1%	18.0%	33.3%
4. あまりなかった	13.2%	-	15.7%	-	9.0%	17.1%	14.7%	13.1%	12.3%	10.0%	0.0%
5. ほとんどなかった	3.8%	-	4.5%	-	2.6%	1.3%	6.7%	4.9%	3.9%	2.0%	0.0%
6. まったくなかった	3.3%	-	4.5%	-	1.3%	0.0%	1.3%	4.9%	5.2%	4.0%	0.0%
7. 無回答	1.9%	-	3.0%	-	0.0%	5.3%	0.0%	4.9%	0.6%	0.0%	0.0%



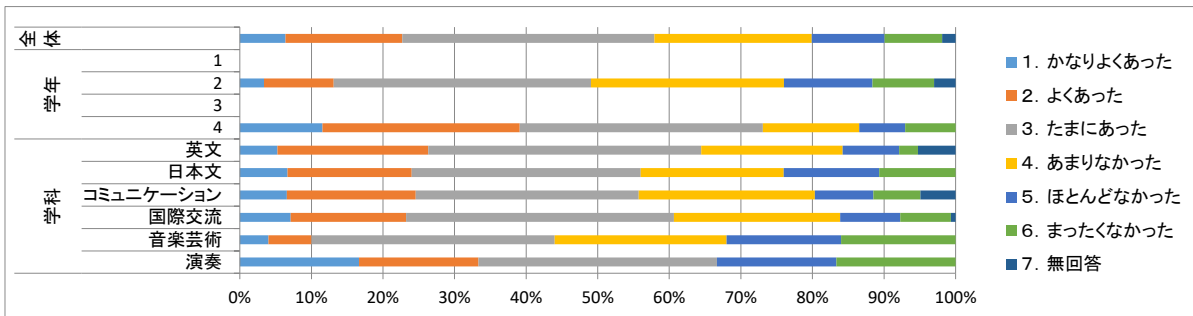
Q47 卒業後の進路や身につくスキルを意識して科目を選択している

	全体	学年				学科					
		1	2	3	4	英文	日本文	コミュニケーション	国際交流	音楽芸術	演奏
1. かなりよくあった	17.7%	-	15.0%	-	22.4%	14.5%	17.3%	11.5%	16.1%	32.0%	50.0%
2. よくあった	27.4%	-	24.7%	-	32.1%	28.9%	32.0%	24.6%	26.5%	28.0%	0.0%
3. たまにあった	31.4%	-	33.7%	-	27.6%	35.5%	25.3%	37.7%	31.6%	26.0%	33.3%
4. あまりなかった	14.2%	-	13.5%	-	15.4%	15.8%	18.7%	13.1%	12.3%	12.0%	16.7%
5. ほとんどなかった	4.3%	-	6.0%	-	1.3%	0.0%	4.0%	4.9%	7.1%	2.0%	0.0%
6. まったくなかった	3.1%	-	4.1%	-	1.3%	0.0%	2.7%	3.3%	5.8%	0.0%	0.0%
7. 無回答	1.9%	-	3.0%	-	0.0%	5.3%	0.0%	4.9%	0.6%	0.0%	0.0%



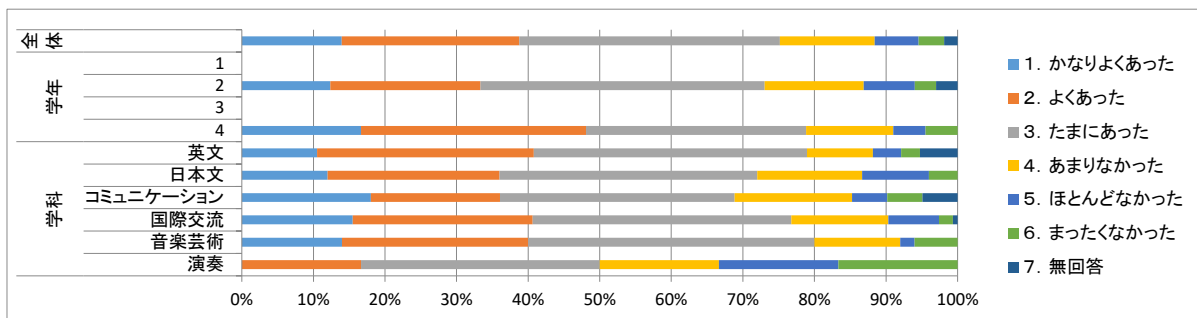
Q48 興味がなくても、なるべく単位の取りやすそうな科目を選択している

	全体	学年				学科					
		1	2	3	4	英文	日本文	コミュニケーション	国際交流	音楽芸術	演奏
1. かなりよくあった	6.4%	-	3.4%	-	11.5%	5.3%	6.7%	6.6%	7.1%	4.0%	16.7%
2. よくあった	16.3%	-	9.7%	-	27.6%	21.1%	17.3%	18.0%	16.1%	6.0%	16.7%
3. たまにあった	35.2%	-	36.0%	-	34.0%	38.2%	32.0%	31.1%	37.4%	34.0%	33.3%
4. あまりなかった	22.0%	-	27.0%	-	13.5%	19.7%	20.0%	24.6%	23.2%	24.0%	0.0%
5. ほとんどなかった	10.2%	-	12.4%	-	6.4%	7.9%	13.3%	8.2%	8.4%	16.0%	16.7%
6. まったくなかった	8.0%	-	8.6%	-	7.1%	2.6%	10.7%	6.6%	7.1%	16.0%	16.7%
7. 無回答	1.9%	-	3.0%	-	0.0%	5.3%	0.0%	4.9%	0.6%	0.0%	0.0%



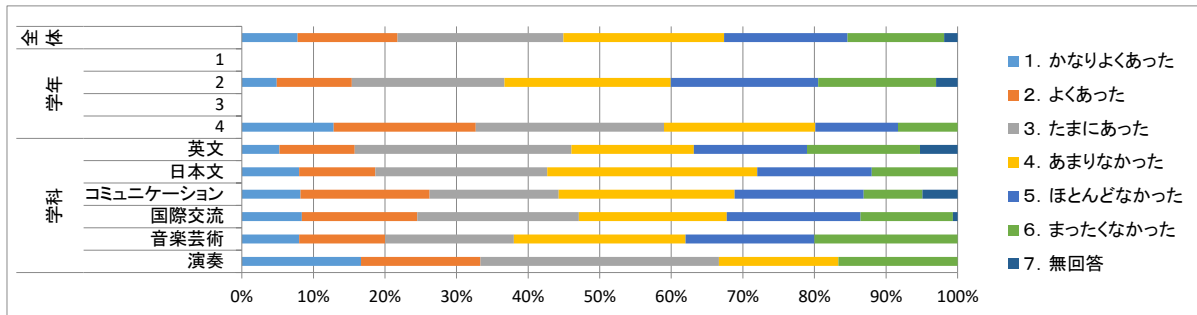
Q49 取りたい科目がないと思うことがある

	全体	学年				学科					
		1	2	3	4	英文	日本文	コミュニケーション	国際交流	音楽芸術	演奏
1. かなりよくあった	13.9%	-	12.4%	-	16.7%	10.5%	12.0%	18.0%	15.5%	14.0%	0.0%
2. よくあった	24.8%	-	21.0%	-	31.4%	30.3%	24.0%	18.0%	25.2%	26.0%	16.7%
3. たまにあった	36.4%	-	39.7%	-	30.8%	38.2%	36.0%	32.8%	36.1%	40.0%	33.3%
4. あまりなかった	13.2%	-	13.9%	-	12.2%	9.2%	14.7%	16.4%	13.5%	12.0%	16.7%
5. ほとんどなかった	6.1%	-	7.1%	-	4.5%	3.9%	9.3%	4.9%	7.1%	2.0%	16.7%
6. まったくなかった	3.5%	-	3.0%	-	4.5%	2.6%	4.0%	4.9%	1.9%	6.0%	16.7%
7. 無回答	1.9%	-	3.0%	-	0.0%	5.3%	0.0%	4.9%	0.6%	0.0%	0.0%



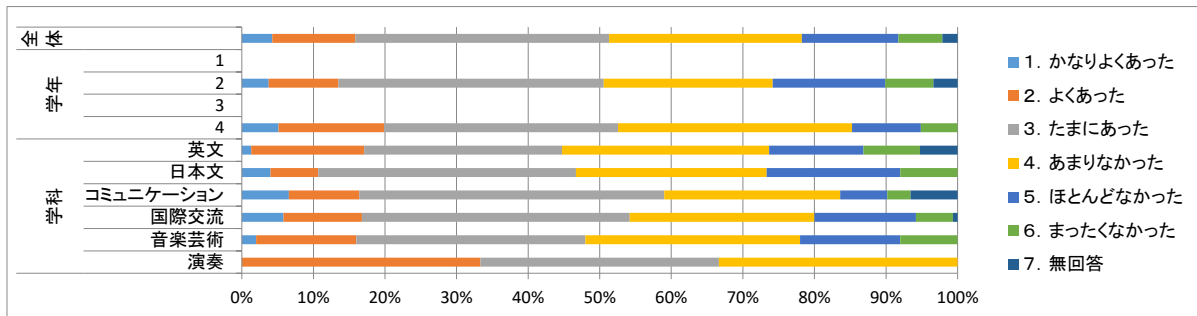
Q50 成績はあまり気にしない。単位が取れば良い

	全体	学年				学科					
		1	2	3	4	英文	日本文	コミュニケーション	国際交流	音楽芸術	演奏
1. かなりよくあった	7.8%	-	4.9%	-	12.8%	5.3%	8.0%	8.2%	8.4%	8.0%	16.7%
2. よくあった	13.9%	-	10.5%	-	19.9%	10.5%	10.7%	18.0%	16.1%	12.0%	16.7%
3. たまにあった	23.2%	-	21.3%	-	26.3%	30.3%	24.0%	18.0%	22.6%	18.0%	33.3%
4. あまりなかった	22.5%	-	23.2%	-	21.2%	17.1%	29.3%	24.6%	20.6%	24.0%	16.7%
5. ほとんどなかった	17.3%	-	20.6%	-	11.5%	15.8%	16.0%	18.0%	18.7%	18.0%	0.0%
6. まったくなかった	13.5%	-	16.5%	-	8.3%	15.8%	12.0%	8.2%	12.9%	20.0%	16.7%
7. 無回答	1.9%	-	3.0%	-	0.0%	5.3%	0.0%	4.9%	0.6%	0.0%	0.0%



Q51 履修中の授業内容に興味・関心をもてない

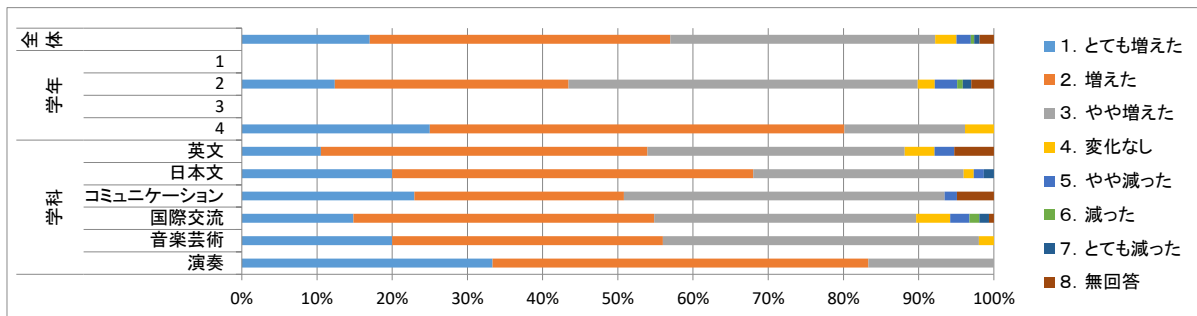
	全体	学年				学科					
		1	2	3	4	英文	日本文	コミュニケーション	国際交流	音楽芸術	演奏
1. かなりよくあった	4.3%	-	3.7%	-	5.1%	1.3%	4.0%	6.6%	5.8%	2.0%	0.0%
2. よくあった	11.6%	-	9.7%	-	14.7%	15.8%	6.7%	9.8%	11.0%	14.0%	33.3%
3. たまにあった	35.5%	-	37.1%	-	32.7%	27.6%	36.0%	42.6%	37.4%	32.0%	33.3%
4. あまりなかった	27.0%	-	23.6%	-	32.7%	28.9%	26.7%	24.6%	25.8%	30.0%	33.3%
5. ほとんどなかった	13.5%	-	15.7%	-	9.6%	13.2%	18.7%	6.6%	14.2%	14.0%	0.0%
6. まったくなかった	6.1%	-	6.7%	-	5.1%	7.9%	8.0%	3.3%	5.2%	8.0%	0.0%
7. 無回答	2.1%	-	3.4%	-	0.0%	5.3%	0.0%	6.6%	0.6%	0.0%	0.0%



入学した時点とくらべて、あなたの能力や知識はどのように変化しましたか。

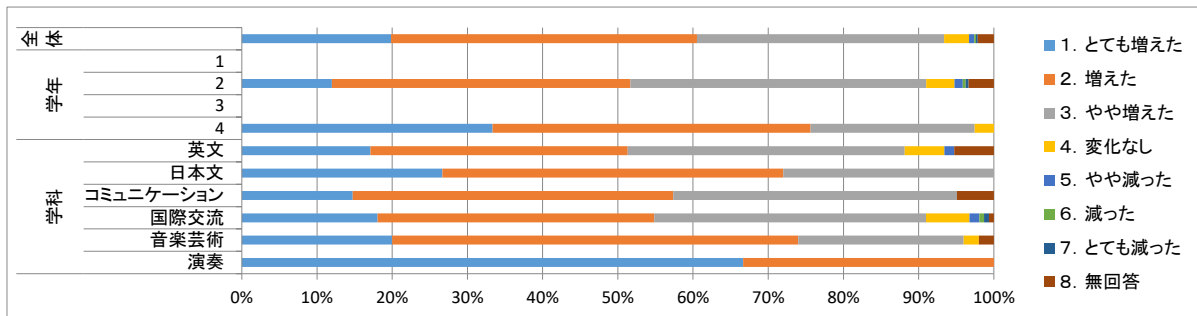
Q52 教養

	全体	学年				学科					
		1	2	3	4	英文	日本文	コミュニケーション	国際交流	音楽芸術	演奏
1. とも増えた	17.0%	-	12.4%	-	25.0%	10.5%	20.0%	23.0%	14.8%	20.0%	33.3%
2. 増えた	40.0%	-	31.1%	-	55.1%	43.4%	48.0%	27.9%	40.0%	36.0%	50.0%
3. やや増えた	35.2%	-	46.4%	-	16.0%	34.2%	28.0%	42.6%	34.8%	42.0%	16.7%
4. 変化なし	2.8%	-	2.2%	-	3.8%	3.9%	1.3%	0.0%	4.5%	2.0%	0.0%
5. やや減った	1.9%	-	3.0%	-	0.0%	2.6%	1.3%	1.6%	2.6%	0.0%	0.0%
6. 減った	0.5%	-	0.7%	-	0.0%	0.0%	0.0%	0.0%	1.3%	0.0%	0.0%
7. とも減った	0.7%	-	1.1%	-	0.0%	0.0%	1.3%	0.0%	1.3%	0.0%	0.0%
8. 無回答	1.9%	-	3.0%	-	0.0%	5.3%	0.0%	4.9%	0.6%	0.0%	0.0%



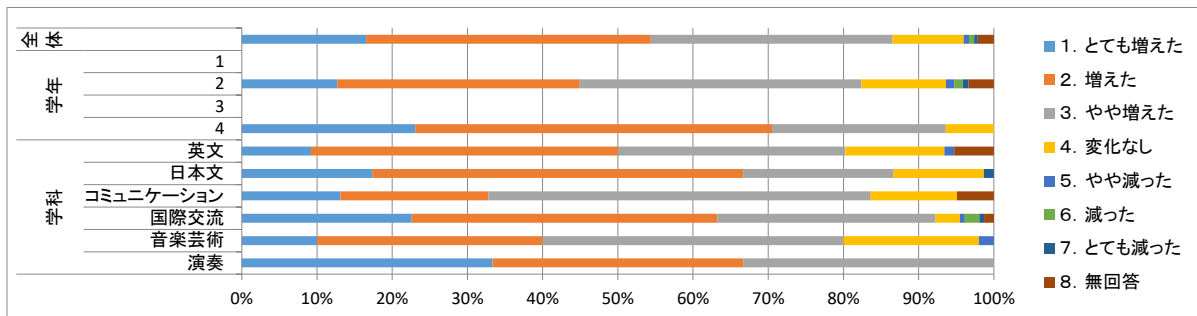
Q53 特定の専門分野に関する理解力

	全体	学年				学科					
		1	2	3	4	英文	日本文	コミュニケーション	国際交流	音楽芸術	演奏
1. とも増えた	19.9%	-	12.0%	-	33.3%	17.1%	26.7%	14.8%	18.1%	20.0%	66.7%
2. 増えた	40.7%	-	39.7%	-	42.3%	34.2%	45.3%	42.6%	36.8%	54.0%	33.3%
3. やや増えた	32.9%	-	39.3%	-	21.8%	36.8%	28.0%	37.7%	36.1%	22.0%	0.0%
4. 変化なし	3.3%	-	3.7%	-	2.6%	5.3%	0.0%	0.0%	5.8%	2.0%	0.0%
5. やや減った	0.7%	-	1.1%	-	0.0%	1.3%	0.0%	0.0%	1.3%	0.0%	0.0%
6. 減った	0.2%	-	0.4%	-	0.0%	0.0%	0.0%	0.0%	0.6%	0.0%	0.0%
7. とも減った	0.2%	-	0.4%	-	0.0%	0.0%	0.0%	0.0%	0.6%	0.0%	0.0%
8. 無回答	2.1%	-	3.4%	-	0.0%	5.3%	0.0%	4.9%	0.6%	2.0%	0.0%



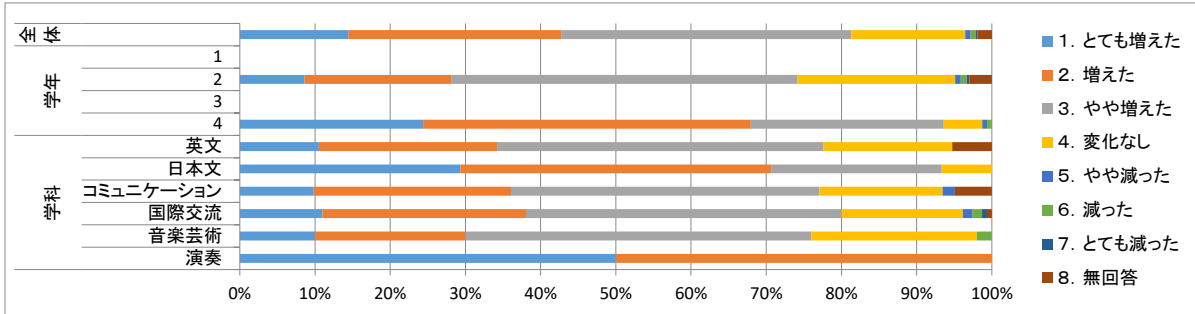
Q54 地域社会が抱える問題への関心や理解力

	全体	学年				学科					
		1	2	3	4	英文	日本文	コミュニケーション	国際交流	音楽芸術	演奏
1. とも増えた	16.5%	-	12.7%	-	23.1%	9.2%	17.3%	13.1%	22.6%	10.0%	33.3%
2. 増えた	37.8%	-	32.2%	-	47.4%	40.8%	49.3%	19.7%	40.6%	30.0%	33.3%
3. やや増えた	32.2%	-	37.5%	-	23.1%	30.3%	20.0%	50.8%	29.0%	40.0%	33.3%
4. 変化なし	9.5%	-	11.2%	-	6.4%	13.2%	12.0%	11.5%	3.2%	18.0%	0.0%
5. やや減った	0.7%	-	1.1%	-	0.0%	1.3%	0.0%	0.0%	0.6%	2.0%	0.0%
6. 減った	0.7%	-	1.1%	-	0.0%	0.0%	0.0%	0.0%	1.9%	0.0%	0.0%
7. とも減った	0.5%	-	0.7%	-	0.0%	0.0%	1.3%	0.0%	0.6%	0.0%	0.0%
8. 無回答	2.1%	-	3.4%	-	0.0%	5.3%	0.0%	4.9%	1.3%	0.0%	0.0%



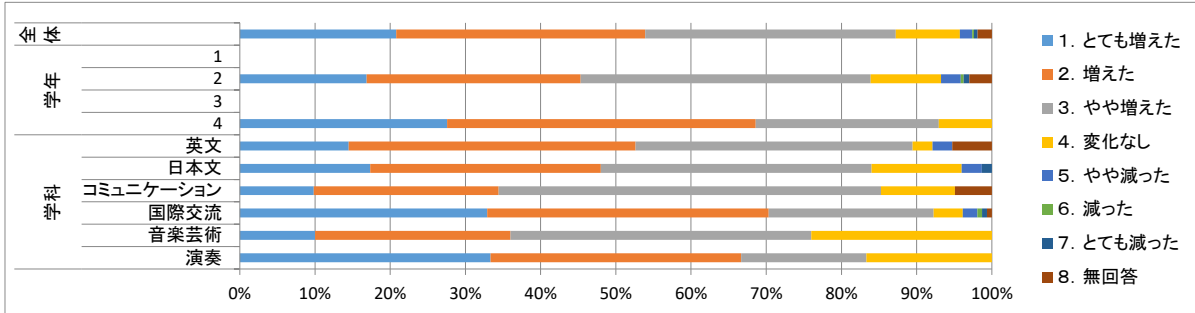
Q55 学術的な文献の読解力

	全体	学年				学科					
		1	2	3	4	英文	日本文	コミュニケーション	国際交流	音楽芸術	演奏
1. とも増えた	14.4%	-	8.6%	-	24.4%	10.5%	29.3%	9.8%	11.0%	10.0%	50.0%
2. 増えた	28.4%	-	19.5%	-	43.6%	23.7%	41.3%	26.2%	27.1%	20.0%	50.0%
3. やや増えた	38.5%	-	46.1%	-	25.6%	43.4%	22.7%	41.0%	41.9%	46.0%	0.0%
4. 変化なし	15.1%	-	21.0%	-	5.1%	17.1%	6.7%	16.4%	16.1%	22.0%	0.0%
5. やや減った	0.7%	-	0.7%	-	0.6%	0.0%	0.0%	1.6%	1.3%	0.0%	0.0%
6. 減った	0.7%	-	0.7%	-	0.6%	0.0%	0.0%	0.0%	1.3%	2.0%	0.0%
7. とも減った	0.2%	-	0.4%	-	0.0%	0.0%	0.0%	0.0%	0.6%	0.0%	0.0%
8. 無回答	1.9%	-	3.0%	-	0.0%	5.3%	0.0%	4.9%	0.6%	0.0%	0.0%



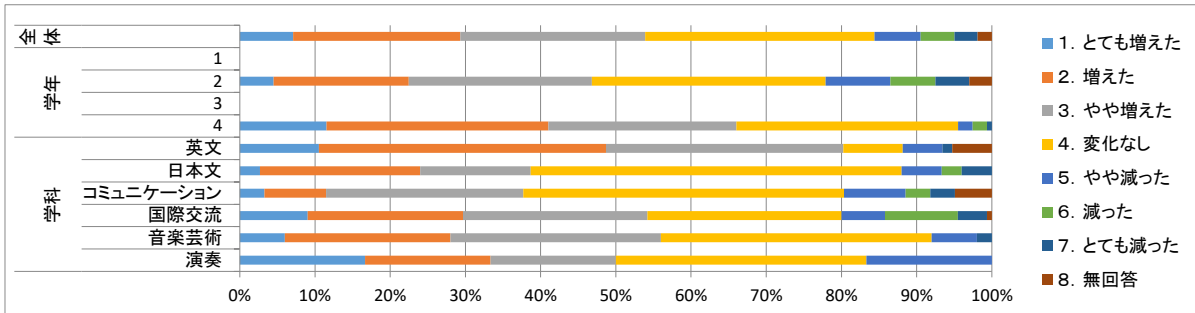
Q56 国際的な諸問題に対する関心や理解力

	全体	学年				学科					
		1	2	3	4	英文	日本文	コミュニケーション	国際交流	音楽芸術	演奏
1. とも増えた	20.8%	-	16.9%	-	27.6%	14.5%	17.3%	9.8%	32.9%	10.0%	33.3%
2. 増えた	33.1%	-	28.5%	-	41.0%	38.2%	30.7%	24.6%	37.4%	26.0%	33.3%
3. やや増えた	33.3%	-	38.6%	-	24.4%	36.8%	36.0%	50.8%	21.9%	40.0%	16.7%
4. 変化なし	8.5%	-	9.4%	-	7.1%	2.6%	12.0%	9.8%	3.9%	24.0%	16.7%
5. やや減った	1.7%	-	2.6%	-	0.0%	2.6%	2.7%	0.0%	1.9%	0.0%	0.0%
6. 減った	0.2%	-	0.4%	-	0.0%	0.0%	0.0%	0.0%	0.6%	0.0%	0.0%
7. とも減った	0.5%	-	0.7%	-	0.0%	0.0%	1.3%	0.0%	0.6%	0.0%	0.0%
8. 無回答	1.9%	-	3.0%	-	0.0%	5.3%	0.0%	4.9%	0.6%	0.0%	0.0%



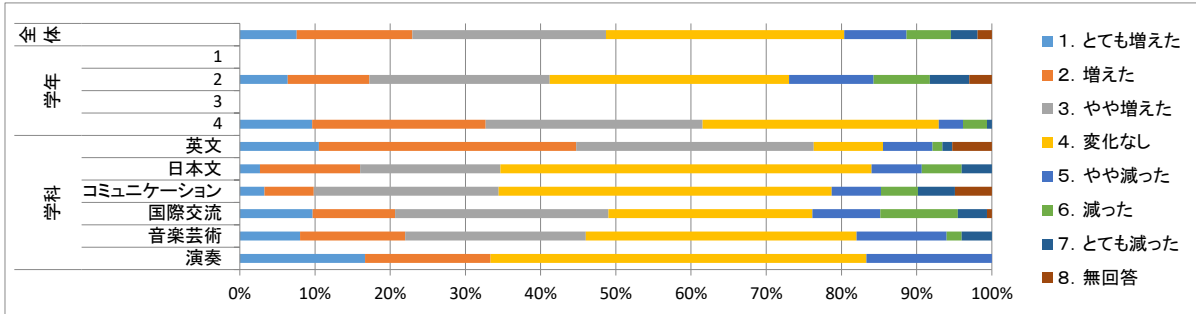
Q57 英語を聞き取る力

	全体	学年				学科					
		1	2	3	4	英文	日本文	コミュニケーション	国際交流	音楽芸術	演奏
1. とも増えた	7.1%	-	4.5%	-	11.5%	10.5%	2.7%	3.3%	9.0%	6.0%	16.7%
2. 増えた	22.2%	-	18.0%	-	29.5%	38.2%	21.3%	8.2%	20.6%	22.0%	16.7%
3. やや増えた	24.6%	-	24.3%	-	25.0%	31.6%	14.7%	26.2%	24.5%	28.0%	16.7%
4. 変化なし	30.5%	-	31.1%	-	29.5%	7.9%	49.3%	42.6%	25.8%	36.0%	33.3%
5. やや減った	6.1%	-	8.6%	-	1.9%	5.3%	5.3%	8.2%	5.8%	6.0%	16.7%
6. 減った	4.5%	-	6.0%	-	1.9%	0.0%	2.7%	3.3%	9.7%	0.0%	0.0%
7. とも減った	3.1%	-	4.5%	-	0.6%	1.3%	4.0%	3.3%	3.9%	2.0%	0.0%
8. 無回答	1.9%	-	3.0%	-	0.0%	5.3%	0.0%	4.9%	0.6%	0.0%	0.0%



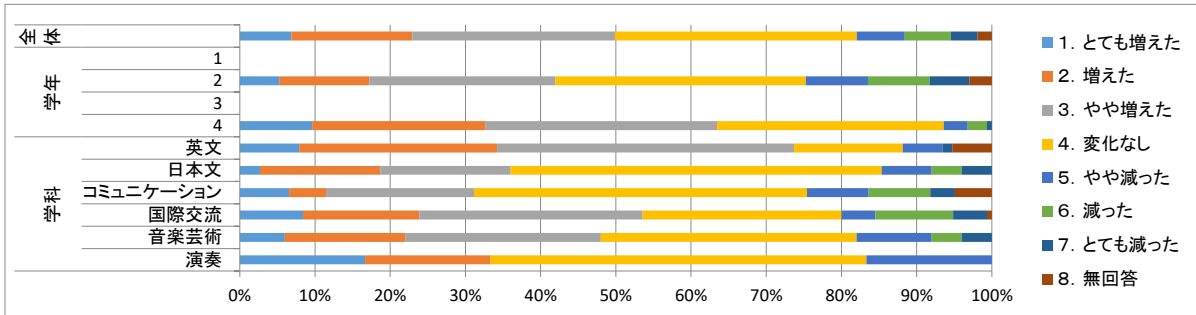
Q58 英文を書く力

	全体	学年				学科					
		1	2	3	4	英文	日本文	コミュニケーション	国際交流	音楽芸術	演奏
1. とも増えた	7.6%	-	6.4%	-	9.6%	10.5%	2.7%	3.3%	9.7%	8.0%	16.7%
2. 増えた	15.4%	-	10.9%	-	23.1%	34.2%	13.3%	6.6%	11.0%	14.0%	16.7%
3. やや増えた	25.8%	-	24.0%	-	28.8%	31.6%	18.7%	24.6%	28.4%	24.0%	0.0%
4. 変化なし	31.7%	-	31.8%	-	31.4%	9.2%	49.3%	44.3%	27.1%	36.0%	50.0%
5. やや減った	8.3%	-	11.2%	-	3.2%	6.6%	6.7%	6.6%	9.0%	12.0%	16.7%
6. 減った	5.9%	-	7.5%	-	3.2%	1.3%	5.3%	4.9%	10.3%	2.0%	0.0%
7. とも減った	3.5%	-	5.2%	-	0.6%	1.3%	4.0%	4.9%	3.9%	4.0%	0.0%
8. 無回答	1.9%	-	3.0%	-	0.0%	5.3%	0.0%	4.9%	0.6%	0.0%	0.0%



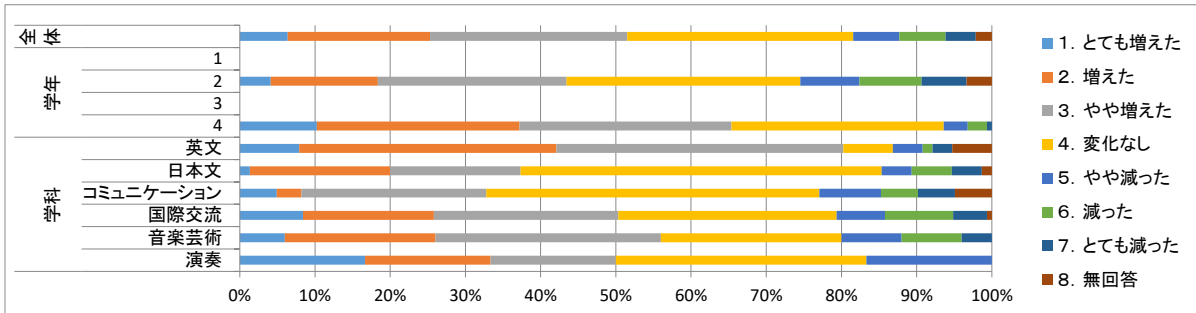
Q59 英語を話す力

	全体	学年				学科					
		1	2	3	4	英文	日本文	コミュニケーション	国際交流	音楽芸術	演奏
1. とも増えた	6.9%	-	5.2%	-	9.6%	7.9%	2.7%	6.6%	8.4%	6.0%	16.7%
2. 増えた	16.1%	-	12.0%	-	23.1%	26.3%	16.0%	4.9%	15.5%	16.0%	16.7%
3. やや増えた	27.0%	-	24.7%	-	30.8%	39.5%	17.3%	19.7%	29.7%	26.0%	0.0%
4. 変化なし	32.2%	-	33.3%	-	30.1%	14.5%	49.3%	44.3%	26.5%	34.0%	50.0%
5. やや減った	6.4%	-	8.2%	-	3.2%	5.3%	6.7%	8.2%	4.5%	10.0%	16.7%
6. 減った	6.1%	-	8.2%	-	2.6%	0.0%	4.0%	8.2%	10.3%	4.0%	0.0%
7. とも減った	3.5%	-	5.2%	-	0.6%	1.3%	4.0%	3.3%	4.5%	4.0%	0.0%
8. 無回答	1.9%	-	3.0%	-	0.0%	5.3%	0.0%	4.9%	0.6%	0.0%	0.0%



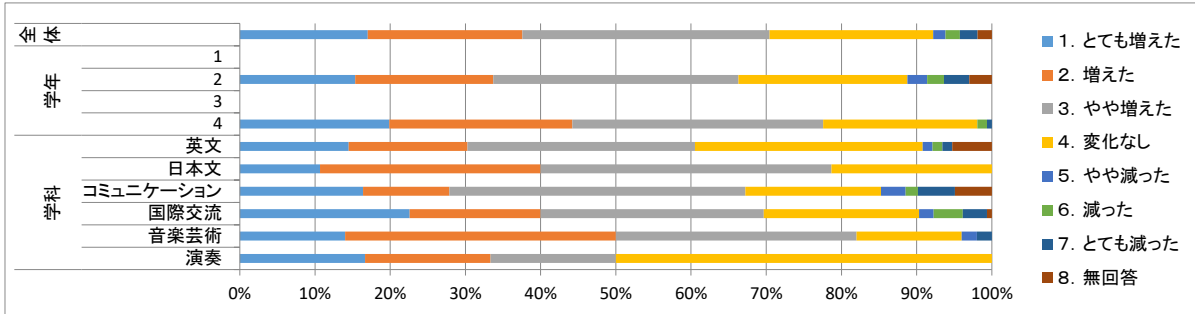
Q60 英文の読解力

	全体	学年				学科					
		1	2	3	4	英文	日本文	コミュニケーション	国際交流	音楽芸術	演奏
1. とも増えた	6.4%	-	4.1%	-	10.3%	7.9%	1.3%	4.9%	8.4%	6.0%	16.7%
2. 増えた	18.9%	-	14.2%	-	26.9%	34.2%	18.7%	3.3%	17.4%	20.0%	16.7%
3. やや増えた	26.2%	-	25.1%	-	28.2%	38.2%	17.3%	24.6%	24.5%	30.0%	16.7%
4. 変化なし	30.0%	-	31.1%	-	28.2%	6.6%	48.0%	44.3%	29.0%	24.0%	33.3%
5. やや減った	6.1%	-	7.9%	-	3.2%	3.9%	4.0%	8.2%	6.5%	8.0%	16.7%
6. 減った	6.1%	-	8.2%	-	2.6%	1.3%	5.3%	4.9%	9.0%	8.0%	0.0%
7. とも減った	4.0%	-	6.0%	-	0.6%	2.6%	4.0%	4.9%	4.5%	4.0%	0.0%
8. 無回答	2.1%	-	3.4%	-	0.0%	5.3%	1.3%	4.9%	0.6%	0.0%	0.0%



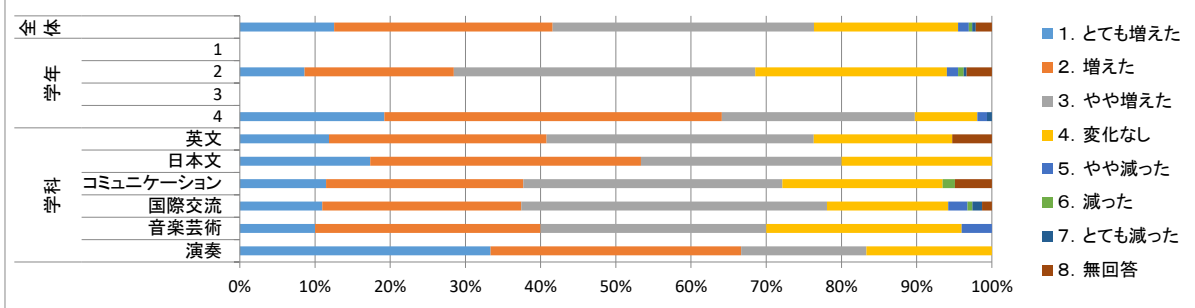
Q61 英語以外の外国語の運用力

	全体	学年				学科					
		1	2	3	4	英文	日本文	コミュニケーション	国際交流	音楽芸術	演奏
1. とも増えた	17.0%	-	15.4%	-	19.9%	14.5%	10.7%	16.4%	22.6%	14.0%	16.7%
2. 増えた	20.6%	-	18.4%	-	24.4%	15.8%	29.3%	11.5%	17.4%	36.0%	16.7%
3. やや増えた	32.9%	-	32.6%	-	33.3%	30.3%	38.7%	39.3%	29.7%	32.0%	16.7%
4. 変化なし	21.7%	-	22.5%	-	20.5%	30.3%	21.3%	18.0%	20.6%	14.0%	50.0%
5. やや減った	1.7%	-	2.6%	-	0.0%	1.3%	0.0%	3.3%	1.9%	2.0%	0.0%
6. 減った	1.9%	-	2.2%	-	1.3%	1.3%	0.0%	1.6%	3.9%	0.0%	0.0%
7. とも減った	2.4%	-	3.4%	-	0.6%	1.3%	0.0%	4.9%	3.2%	2.0%	0.0%
8. 無回答	1.9%	-	3.0%	-	0.0%	5.3%	0.0%	4.9%	0.6%	0.0%	0.0%



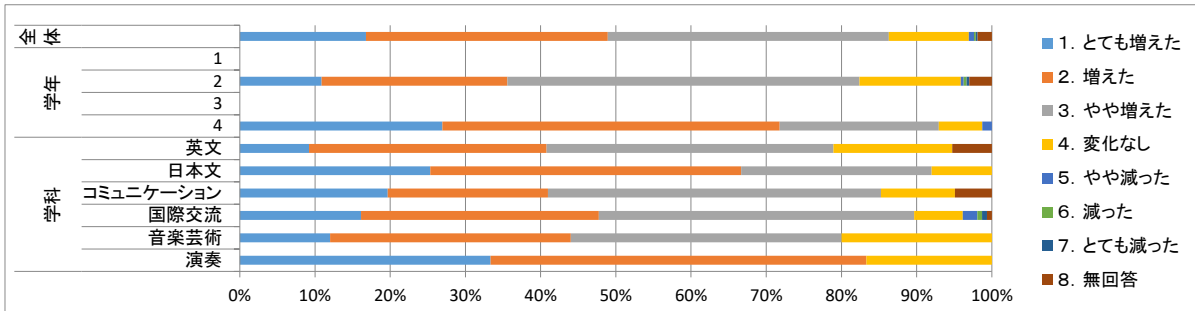
Q62 肯定的な意味で批判的に考える力

	全体	学年				学科					
		1	2	3	4	英文	日本文	コミュニケーション	国際交流	音楽芸術	演奏
1. とも増えた	12.5%	-	8.6%	-	19.2%	11.8%	17.3%	11.5%	11.0%	10.0%	33.3%
2. 増えた	29.1%	-	19.9%	-	44.9%	28.9%	36.0%	26.2%	26.5%	30.0%	33.3%
3. やや増えた	34.8%	-	40.1%	-	25.6%	35.5%	26.7%	34.4%	40.6%	30.0%	16.7%
4. 変化なし	19.1%	-	25.5%	-	8.3%	18.4%	20.0%	21.3%	16.1%	26.0%	16.7%
5. やや減った	1.4%	-	1.5%	-	1.3%	0.0%	0.0%	0.0%	2.6%	4.0%	0.0%
6. 減った	0.5%	-	0.7%	-	0.0%	0.0%	0.0%	1.6%	0.6%	0.0%	0.0%
7. とも減った	0.5%	-	0.4%	-	0.6%	0.0%	0.0%	0.0%	1.3%	0.0%	0.0%
8. 無回答	2.1%	-	3.4%	-	0.0%	5.3%	0.0%	4.9%	1.3%	0.0%	0.0%



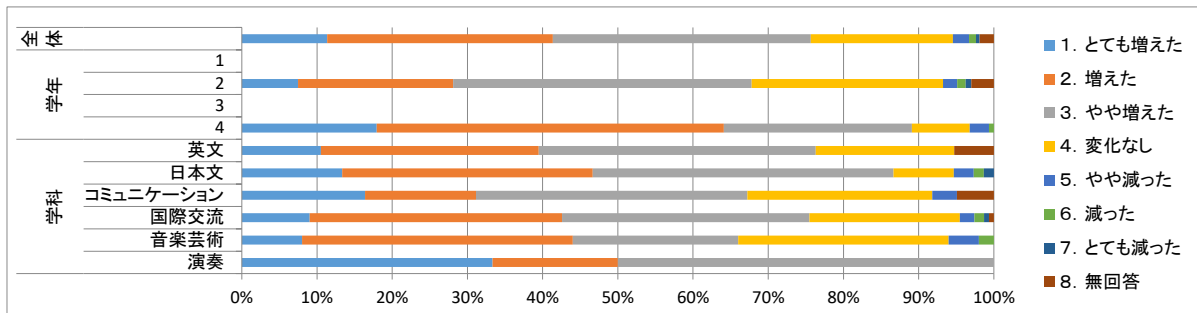
Q63 ものごとを分析する力

	全体	学年				学科					
		1	2	3	4	英文	日本文	コミュニケーション	国際交流	音楽芸術	演奏
1. とも増えた	16.8%	-	10.9%	-	26.9%	9.2%	25.3%	19.7%	16.1%	12.0%	33.3%
2. 増えた	32.2%	-	24.7%	-	44.9%	31.6%	41.3%	21.3%	31.6%	32.0%	50.0%
3. やや増えた	37.4%	-	46.8%	-	21.2%	38.2%	25.3%	44.3%	41.9%	36.0%	0.0%
4. 変化なし	10.6%	-	13.5%	-	5.8%	15.8%	8.0%	9.8%	6.5%	20.0%	16.7%
5. やや減った	0.7%	-	0.4%	-	1.3%	0.0%	0.0%	0.0%	1.9%	0.0%	0.0%
6. 減った	0.2%	-	0.4%	-	0.0%	0.0%	0.0%	0.0%	0.6%	0.0%	0.0%
7. とも減った	0.2%	-	0.4%	-	0.0%	0.0%	0.0%	0.0%	0.6%	0.0%	0.0%
8. 無回答	1.9%	-	3.0%	-	0.0%	5.3%	0.0%	4.9%	0.6%	0.0%	0.0%



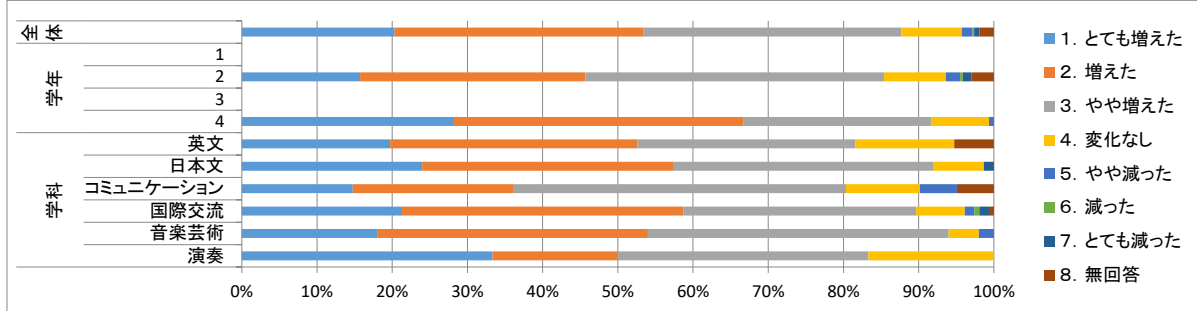
Q64 明快かつ簡潔に話す力

	全体	学年				学科					
		1	2	3	4	英文	日本文	コミュニケーション	国際交流	音楽芸術	演奏
1. とも増えた	11.3%	-	7.5%	-	17.9%	10.5%	13.3%	16.4%	9.0%	8.0%	33.3%
2. 増えた	30.0%	-	20.6%	-	46.2%	28.9%	33.3%	14.8%	33.5%	36.0%	16.7%
3. やや増えた	34.3%	-	39.7%	-	25.0%	36.8%	40.0%	36.1%	32.9%	22.0%	50.0%
4. 変化なし	18.9%	-	25.5%	-	7.7%	18.4%	8.0%	24.6%	20.0%	28.0%	0.0%
5. やや減った	2.1%	-	1.9%	-	2.6%	0.0%	2.7%	3.3%	1.9%	4.0%	0.0%
6. 減った	0.9%	-	1.1%	-	0.6%	0.0%	1.3%	0.0%	1.3%	2.0%	0.0%
7. とも減った	0.5%	-	0.7%	-	0.0%	0.0%	1.3%	0.0%	0.6%	0.0%	0.0%
8. 無回答	1.9%	-	3.0%	-	0.0%	5.3%	0.0%	4.9%	0.6%	0.0%	0.0%



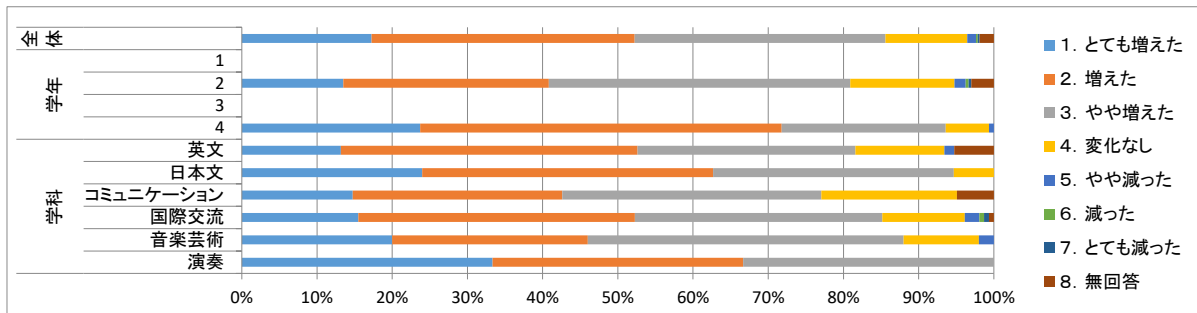
Q65 プレゼンテーションを準備し発表する力

	全体	学年				学科					
		1	2	3	4	英文	日本文	コミュニケーション	国際交流	音楽芸術	演奏
1. とも増えた	20.3%	-	15.7%	-	28.2%	19.7%	24.0%	14.8%	21.3%	18.0%	33.3%
2. 増えた	33.1%	-	30.0%	-	38.5%	32.9%	33.3%	21.3%	37.4%	36.0%	16.7%
3. やや増えた	34.3%	-	39.7%	-	25.0%	28.9%	34.7%	44.3%	31.0%	40.0%	33.3%
4. 変化なし	8.0%	-	8.2%	-	7.7%	13.2%	6.7%	9.8%	6.5%	4.0%	16.7%
5. やや減った	1.4%	-	1.9%	-	0.6%	0.0%	0.0%	4.9%	1.3%	2.0%	0.0%
6. 減った	0.2%	-	0.4%	-	0.0%	0.0%	0.0%	0.0%	0.6%	0.0%	0.0%
7. とも減った	0.7%	-	1.1%	-	0.0%	0.0%	1.3%	0.0%	1.3%	0.0%	0.0%
8. 無回答	1.9%	-	3.0%	-	0.0%	5.3%	0.0%	4.9%	0.6%	0.0%	0.0%



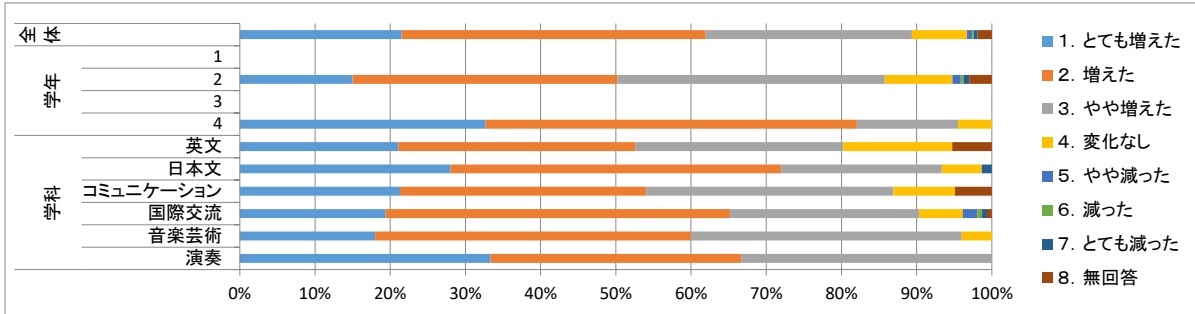
Q66 表現すべき内容の文章を書く力

	全体	学年				学科					
		1	2	3	4	英文	日本文	コミュニケーション	国際交流	音楽芸術	演奏
1. とも増えた	17.3%	-	13.5%	-	23.7%	13.2%	24.0%	14.8%	15.5%	20.0%	33.3%
2. 増えた	35.0%	-	27.3%	-	48.1%	39.5%	38.7%	27.9%	36.8%	26.0%	33.3%
3. やや増えた	33.3%	-	40.1%	-	21.8%	28.9%	32.0%	34.4%	32.9%	42.0%	33.3%
4. 変化なし	10.9%	-	13.9%	-	5.8%	11.8%	5.3%	18.0%	11.0%	10.0%	0.0%
5. やや減った	1.2%	-	1.5%	-	0.6%	1.3%	0.0%	0.0%	1.9%	2.0%	0.0%
6. 減った	0.2%	-	0.4%	-	0.0%	0.0%	0.0%	0.0%	0.6%	0.0%	0.0%
7. とも減った	0.2%	-	0.4%	-	0.0%	0.0%	0.0%	0.6%	0.0%	0.0%	0.0%
8. 無回答	1.9%	-	3.0%	-	0.0%	5.3%	0.0%	4.9%	0.6%	0.0%	0.0%



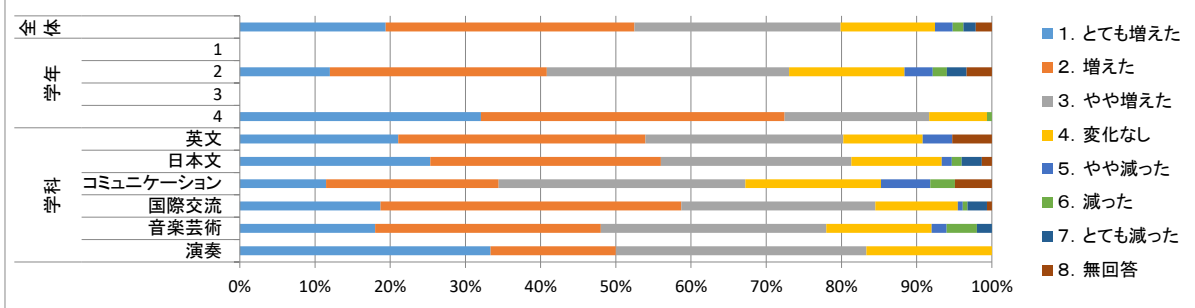
Q67 自分と異なる意見や考え方を柔軟に理解する力

	全体	学年				学科					
		1	2	3	4	英文	日本文	コミュニケーション	国際交流	音楽芸術	演奏
1. とも増えた	21.5%	-	15.0%	-	32.7%	21.1%	28.0%	21.3%	19.4%	18.0%	33.3%
2. 増えた	40.4%	-	35.2%	-	49.4%	31.6%	44.0%	32.8%	45.8%	42.0%	33.3%
3. やや増えた	27.4%	-	35.6%	-	13.5%	27.6%	21.3%	32.8%	25.2%	36.0%	33.3%
4. 変化なし	7.3%	-	9.0%	-	4.5%	14.5%	5.3%	8.2%	5.8%	4.0%	0.0%
5. やや減った	0.7%	-	1.1%	-	0.0%	0.0%	0.0%	0.0%	1.9%	0.0%	0.0%
6. 減った	0.2%	-	0.4%	-	0.0%	0.0%	0.0%	0.0%	0.6%	0.0%	0.0%
7. とも減った	0.5%	-	0.7%	-	0.0%	0.0%	1.3%	0.0%	0.6%	0.0%	0.0%
8. 無回答	1.9%	-	3.0%	-	0.0%	5.3%	0.0%	4.9%	0.6%	0.0%	0.0%



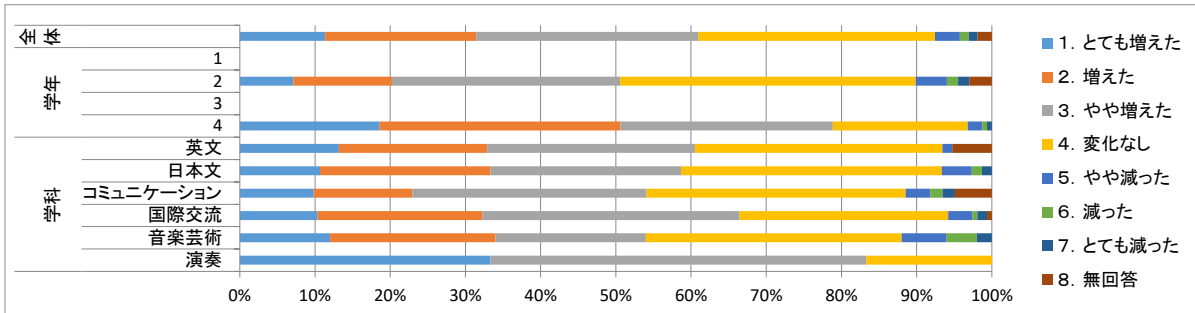
Q68 人間関係を築いたり調整する力

	全体	学年				学科					
		1	2	3	4	英文	日本文	コミュニケーション	国際交流	音楽芸術	演奏
1. とも増えた	19.4%	-	12.0%	-	32.1%	21.1%	25.3%	11.5%	18.7%	18.0%	33.3%
2. 増えた	33.1%	-	28.8%	-	40.4%	32.9%	30.7%	23.0%	40.0%	30.0%	16.7%
3. やや増えた	27.4%	-	32.2%	-	19.2%	26.3%	25.3%	32.8%	25.8%	30.0%	33.3%
4. 変化なし	12.5%	-	15.4%	-	7.7%	10.5%	12.0%	18.0%	11.0%	14.0%	16.7%
5. やや減った	2.4%	-	3.7%	-	0.0%	3.9%	1.3%	6.6%	0.6%	2.0%	0.0%
6. 減った	1.4%	-	1.9%	-	0.6%	0.0%	1.3%	3.3%	0.6%	4.0%	0.0%
7. とも減った	1.7%	-	2.6%	-	0.0%	0.0%	2.7%	0.0%	2.6%	2.0%	0.0%
8. 無回答	2.1%	-	3.4%	-	0.0%	5.3%	1.3%	4.9%	0.6%	0.0%	0.0%



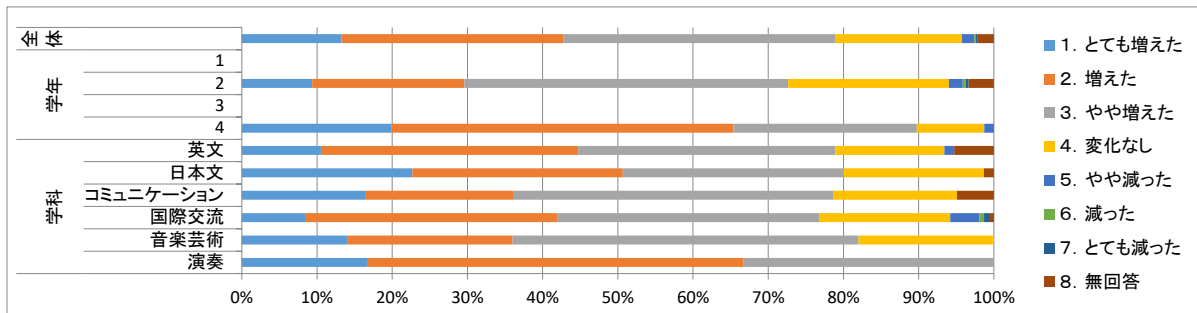
Q69 リーダーシップ

	全体	学年				学科					
		1	2	3	4	英文	日本文	コミュニケーション	国際交流	音楽芸術	演奏
1. とも増えた	11.3%	-	7.1%	-	18.6%	13.2%	10.7%	9.8%	10.3%	12.0%	33.3%
2. 増えた	20.1%	-	13.1%	-	32.1%	19.7%	22.7%	13.1%	21.9%	22.0%	0.0%
3. やや増えた	29.6%	-	30.3%	-	28.2%	27.6%	25.3%	31.1%	34.2%	20.0%	50.0%
4. 変化なし	31.4%	-	39.3%	-	17.9%	32.9%	34.7%	34.4%	27.7%	34.0%	16.7%
5. やや減った	3.3%	-	4.1%	-	1.9%	1.3%	4.0%	3.3%	3.2%	6.0%	0.0%
6. 減った	1.2%	-	1.5%	-	0.6%	0.0%	1.3%	1.6%	0.6%	4.0%	0.0%
7. とも減った	1.2%	-	1.5%	-	0.6%	0.0%	1.3%	1.6%	1.3%	2.0%	0.0%
8. 無回答	1.9%	-	3.0%	-	0.0%	5.3%	0.0%	4.9%	0.6%	0.0%	0.0%



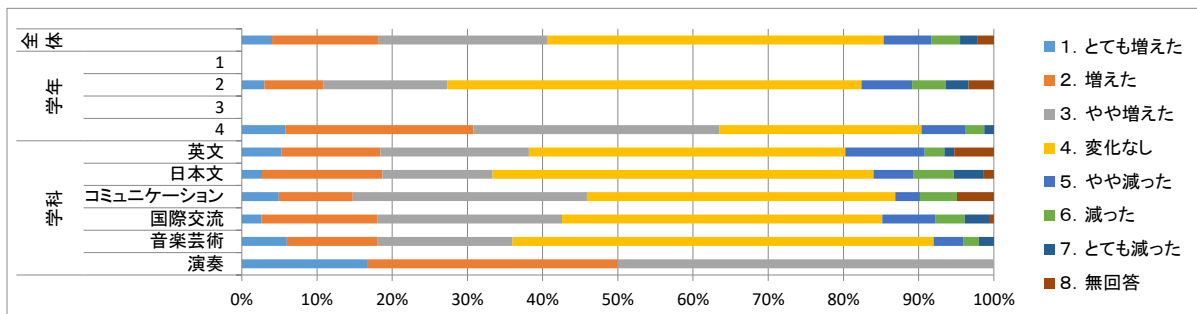
Q70 論理的に考えて順序よく問題解決に取り組む力

	全体	学年				学科					
		1	2	3	4	英文	日本文	コミュニケーション	国際交流	音楽芸術	演奏
1. とも増えた	13.2%	-	9.4%	-	19.9%	10.5%	22.7%	16.4%	8.4%	14.0%	16.7%
2. 増えた	29.6%	-	20.2%	-	45.5%	34.2%	28.0%	19.7%	33.5%	22.0%	50.0%
3. やや増えた	36.2%	-	43.1%	-	24.4%	34.2%	29.3%	42.6%	34.8%	46.0%	33.3%
4. 変化なし	16.8%	-	21.3%	-	9.0%	14.5%	18.7%	16.4%	17.4%	18.0%	0.0%
5. やや減った	1.7%	-	1.9%	-	1.3%	1.3%	0.0%	0.0%	3.9%	0.0%	0.0%
6. 減った	0.2%	-	0.4%	-	0.0%	0.0%	0.0%	0.0%	0.6%	0.0%	0.0%
7. とも減った	0.2%	-	0.4%	-	0.0%	0.0%	0.0%	0.0%	0.6%	0.0%	0.0%
8. 無回答	2.1%	-	3.4%	-	0.0%	5.3%	1.3%	4.9%	0.6%	0.0%	0.0%



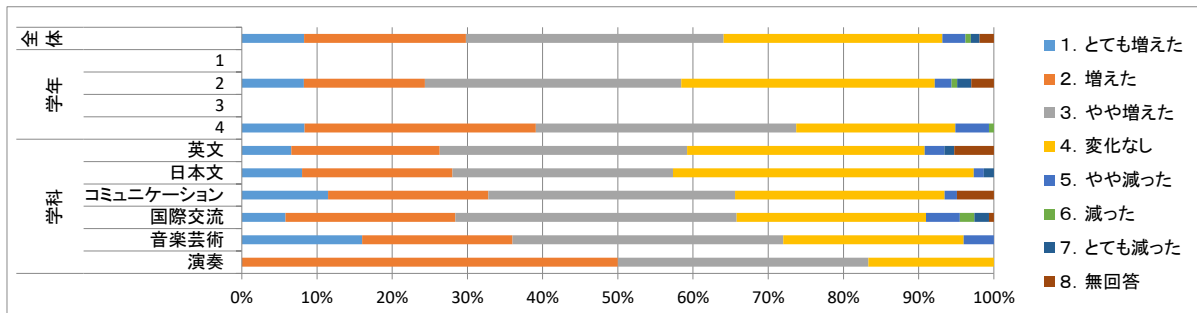
Q71 数理的な思考

	全体	学年				学科					
		1	2	3	4	英文	日本文	コミュニケーション	国際交流	音楽芸術	演奏
1. とも増えた	4.0%	-	3.0%	-	5.8%	5.3%	2.7%	4.9%	2.6%	6.0%	16.7%
2. 増えた	14.2%	-	7.9%	-	25.0%	13.2%	16.0%	9.8%	15.5%	12.0%	33.3%
3. やや増えた	22.5%	-	16.5%	-	32.7%	19.7%	14.7%	31.1%	24.5%	18.0%	50.0%
4. 変化なし	44.7%	-	55.1%	-	26.9%	42.1%	50.7%	41.0%	42.6%	56.0%	0.0%
5. やや減った	6.4%	-	6.7%	-	5.8%	10.5%	5.3%	3.3%	7.1%	4.0%	0.0%
6. 減った	3.8%	-	4.5%	-	2.6%	2.6%	5.3%	4.9%	3.9%	2.0%	0.0%
7. とも減った	2.4%	-	3.0%	-	1.3%	1.3%	4.0%	0.0%	3.2%	2.0%	0.0%
8. 無回答	2.1%	-	3.4%	-	0.0%	5.3%	1.3%	4.9%	0.6%	0.0%	0.0%



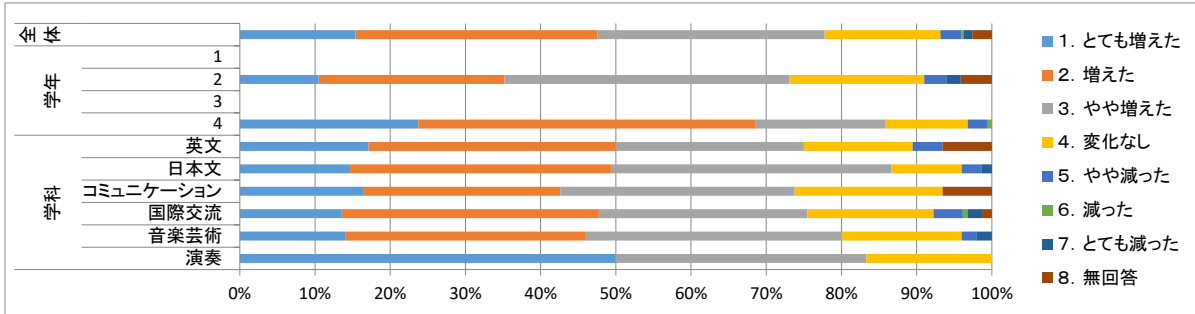
Q72 情報技術 (ICT) の運用力

	全体	学年				学科					
		1	2	3	4	英文	日本文	コミュニケーション	国際交流	音楽芸術	演奏
1. とも増えた	8.3%	-	8.2%	-	8.3%	6.6%	8.0%	11.5%	5.8%	16.0%	0.0%
2. 増えた	21.5%	-	16.1%	-	30.8%	19.7%	20.0%	21.3%	22.6%	20.0%	50.0%
3. やや増えた	34.3%	-	34.1%	-	34.6%	32.9%	29.3%	32.8%	37.4%	36.0%	33.3%
4. 変化なし	29.1%	-	33.7%	-	21.2%	31.6%	40.0%	27.9%	25.2%	24.0%	16.7%
5. やや減った	3.1%	-	2.2%	-	4.5%	2.6%	1.3%	1.6%	4.5%	4.0%	0.0%
6. 減った	0.7%	-	0.7%	-	0.6%	0.0%	0.0%	0.0%	1.9%	0.0%	0.0%
7. とも減った	1.2%	-	1.9%	-	0.0%	1.3%	1.3%	0.0%	1.9%	0.0%	0.0%
8. 無回答	1.9%	-	3.0%	-	0.0%	5.3%	0.0%	4.9%	0.6%	0.0%	0.0%



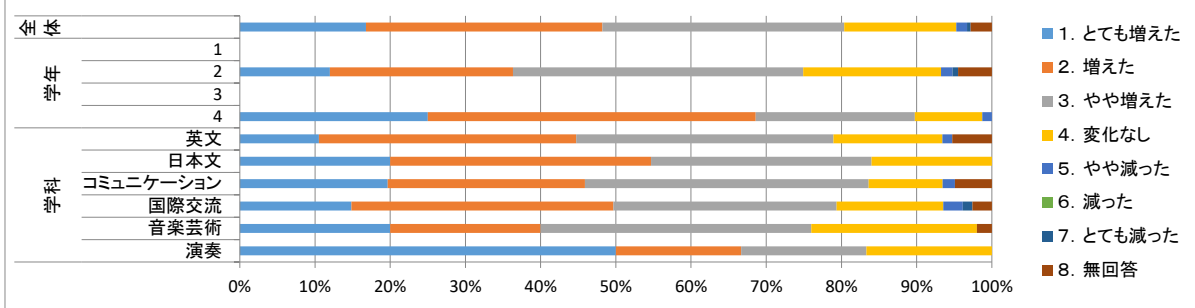
Q73 計画をたてる力

	全体	学年				学科					
		1	2	3	4	英文	日本文	コミュニケーション	国際交流	音楽芸術	演奏
1. とも増えた	15.4%	-	10.5%	-	23.7%	17.1%	14.7%	16.4%	13.5%	14.0%	50.0%
2. 増えた	32.2%	-	24.7%	-	44.9%	32.9%	34.7%	26.2%	34.2%	32.0%	0.0%
3. やや増えた	30.3%	-	37.8%	-	17.3%	25.0%	37.3%	31.1%	27.7%	34.0%	33.3%
4. 変化なし	15.4%	-	18.0%	-	10.9%	14.5%	9.3%	19.7%	16.8%	16.0%	16.7%
5. やや減った	2.8%	-	3.0%	-	2.6%	3.9%	2.7%	0.0%	3.9%	2.0%	0.0%
6. 減った	0.2%	-	0.0%	-	0.6%	0.0%	0.0%	0.0%	0.6%	0.0%	0.0%
7. とも減った	1.2%	-	1.9%	-	0.0%	0.0%	1.3%	0.0%	1.9%	2.0%	0.0%
8. 無回答	2.6%	-	4.1%	-	0.0%	6.6%	0.0%	6.6%	1.3%	0.0%	0.0%



Q74 新しい価値の創造力

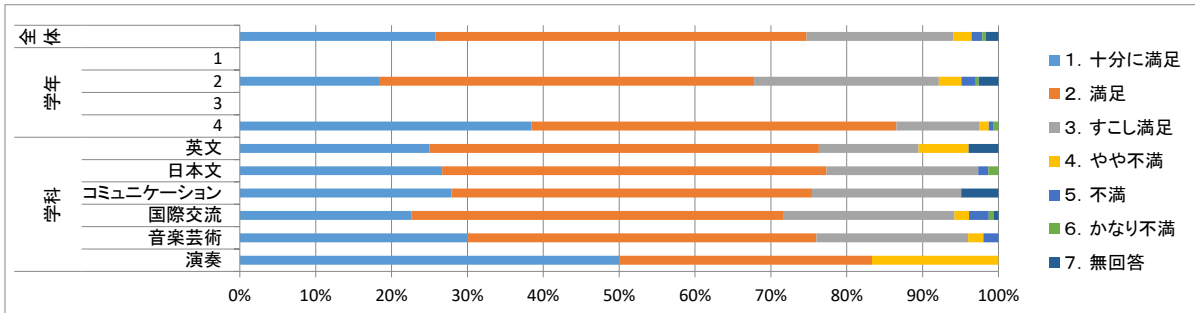
	全体	学年				学科					
		1	2	3	4	英文	日本文	コミュニケーション	国際交流	音楽芸術	演奏
1. とも増えた	16.8%	-	12.0%	-	25.0%	10.5%	20.0%	19.7%	14.8%	20.0%	50.0%
2. 増えた	31.4%	-	24.3%	-	43.6%	34.2%	34.7%	26.2%	34.8%	20.0%	16.7%
3. やや増えた	32.2%	-	38.6%	-	21.2%	34.2%	29.3%	37.7%	29.7%	36.0%	16.7%
4. 変化なし	14.9%	-	18.4%	-	9.0%	14.5%	16.0%	9.8%	14.2%	22.0%	16.7%
5. やや減った	1.4%	-	1.5%	-	1.3%	1.3%	0.0%	1.6%	2.6%	0.0%	0.0%
6. 減った	0.0%	-	0.0%	-	0.0%	0.0%	0.0%	0.0%	0.0%	0.0%	0.0%
7. とも減った	0.5%	-	0.7%	-	0.0%	0.0%	0.0%	0.0%	1.3%	0.0%	0.0%
8. 無回答	2.8%	-	4.5%	-	0.0%	5.3%	0.0%	4.9%	2.6%	2.0%	0.0%



あなたは、本学の教育内容にどの程度満足していますか。

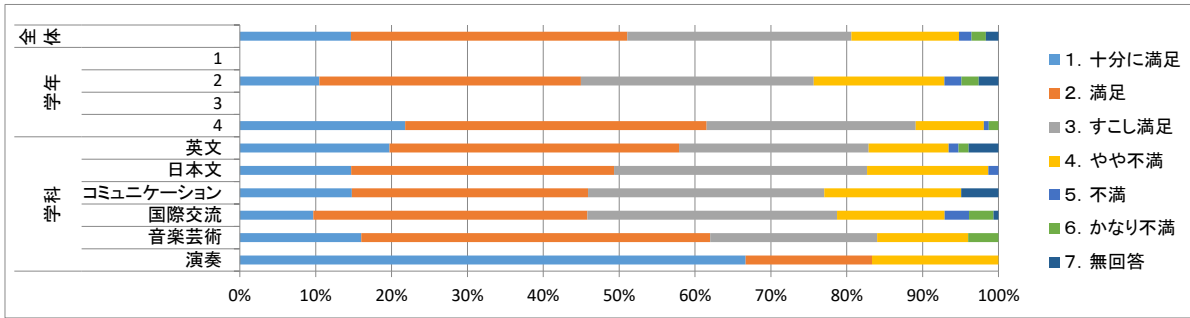
Q75 基礎教養科目、総合課題科目の授業

	全体	学年				学科					
		1	2	3	4	英文	日本文	コミュニケーション	国際交流	音楽芸術	演奏
1. 十分に満足	25.8%	-	18.4%	-	38.5%	25.0%	26.7%	27.9%	22.6%	30.0%	50.0%
2. 満足	48.9%	-	49.4%	-	48.1%	51.3%	50.7%	47.5%	49.0%	46.0%	33.3%
3. すこし満足	19.4%	-	24.3%	-	10.9%	13.2%	20.0%	19.7%	22.6%	20.0%	0.0%
4. やや不満	2.4%	-	3.0%	-	1.3%	6.6%	0.0%	0.0%	1.9%	2.0%	16.7%
5. 不満	1.4%	-	1.9%	-	0.6%	0.0%	1.3%	0.0%	2.6%	2.0%	0.0%
6. かなり不満	0.5%	-	0.4%	-	0.6%	0.0%	1.3%	0.0%	0.6%	0.0%	0.0%
7. 無回答	1.7%	-	2.6%	-	0.0%	3.9%	0.0%	4.9%	0.6%	0.0%	0.0%



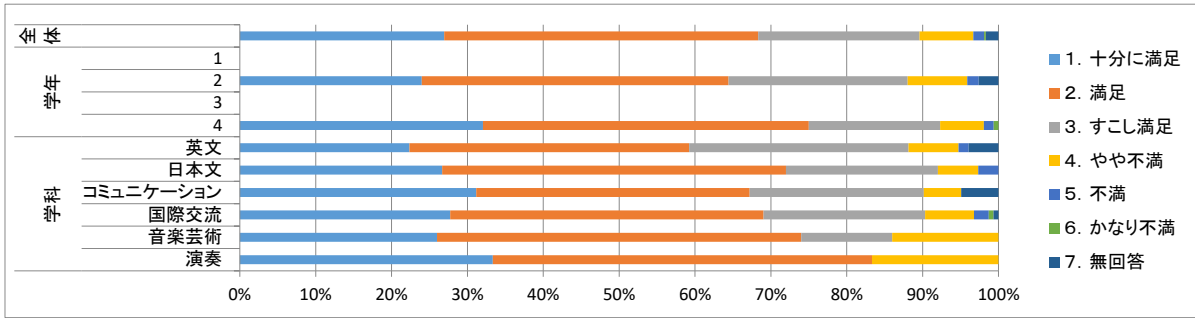
Q76 語学科目(英語)

	全体	学年				学科					
		1	2	3	4	英文	日本文	コミュニケーション	国際交流	音楽芸術	演奏
1. 十分に満足	14.7%	-	10.5%	-	21.8%	19.7%	14.7%	14.8%	9.7%	16.0%	66.7%
2. 満足	36.4%	-	34.5%	-	39.7%	38.2%	34.7%	31.1%	36.1%	46.0%	16.7%
3. すこし満足	29.6%	-	30.7%	-	27.6%	25.0%	33.3%	31.1%	32.9%	22.0%	0.0%
4. やや不満	14.2%	-	17.2%	-	9.0%	10.5%	16.0%	18.0%	14.2%	12.0%	16.7%
5. 不満	1.7%	-	2.2%	-	0.6%	1.3%	1.3%	0.0%	3.2%	0.0%	0.0%
6. かなり不満	1.9%	-	2.2%	-	1.3%	1.3%	0.0%	0.0%	4.0%	0.0%	0.0%
7. 無回答	1.7%	-	2.6%	-	0.0%	3.9%	0.0%	4.9%	0.6%	0.0%	0.0%



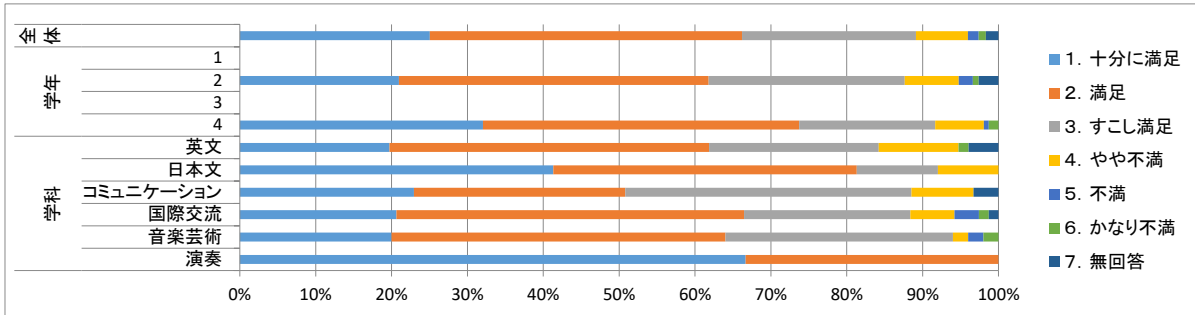
Q77 語学科目(初習)

	全体	学年				学科					
		1	2	3	4	英文	日本文	コミュニケーション	国際交流	音楽芸術	演奏
1. 十分に満足	27.0%	-	24.0%	-	32.1%	22.4%	26.7%	31.1%	27.7%	26.0%	33.3%
2. 満足	41.4%	-	40.4%	-	42.9%	36.8%	45.3%	36.1%	41.3%	48.0%	50.0%
3. すこし満足	21.3%	-	23.6%	-	17.3%	28.9%	20.0%	23.0%	21.3%	12.0%	0.0%
4. やや不満	7.1%	-	7.9%	-	5.8%	6.6%	5.3%	4.9%	6.5%	14.0%	16.7%
5. 不満	1.4%	-	1.5%	-	1.3%	1.3%	2.7%	0.0%	1.9%	0.0%	0.0%
6. かなり不満	0.2%	-	0.0%	-	0.6%	0.0%	0.0%	0.0%	0.6%	0.0%	0.0%
7. 無回答	1.7%	-	2.6%	-	0.0%	3.9%	0.0%	4.9%	0.6%	0.0%	0.0%



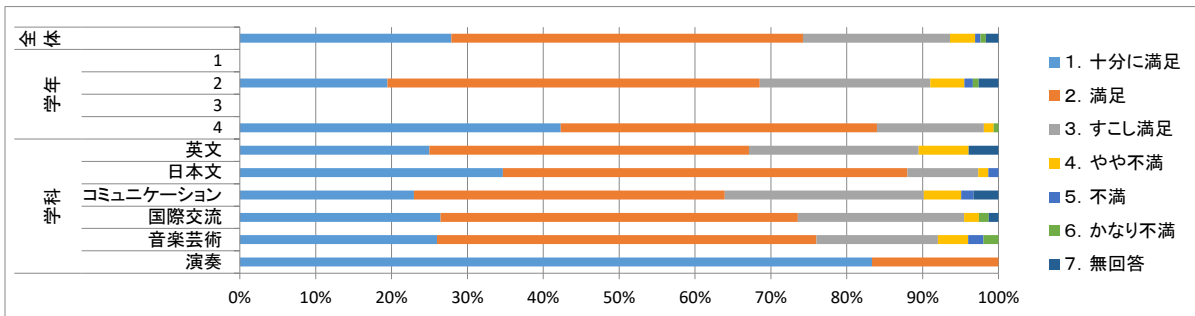
Q78 初年次生を対象とした教育プログラム(R&R、導入演習など)

	全体	学年				学科					
		1	2	3	4	英文	日本文	コミュニケーション	国際交流	音楽芸術	演奏
1. 十分に満足	25.1%	-	21.0%	-	32.1%	19.7%	41.3%	23.0%	20.6%	20.0%	66.7%
2. 満足	41.1%	-	40.8%	-	41.7%	42.1%	40.0%	27.9%	45.8%	44.0%	33.3%
3. すこし満足	22.9%	-	25.8%	-	17.9%	22.4%	10.7%	37.7%	21.9%	30.0%	0.0%
4. やや不満	6.9%	-	7.1%	-	6.4%	10.5%	8.0%	8.2%	5.8%	2.0%	0.0%
5. 不満	1.4%	-	1.9%	-	0.6%	0.0%	0.0%	0.0%	3.2%	2.0%	0.0%
6. かなり不満	0.9%	-	0.7%	-	1.3%	1.3%	0.0%	0.0%	1.3%	2.0%	0.0%
7. 無回答	1.7%	-	2.6%	-	0.0%	3.9%	0.0%	3.3%	1.3%	0.0%	0.0%



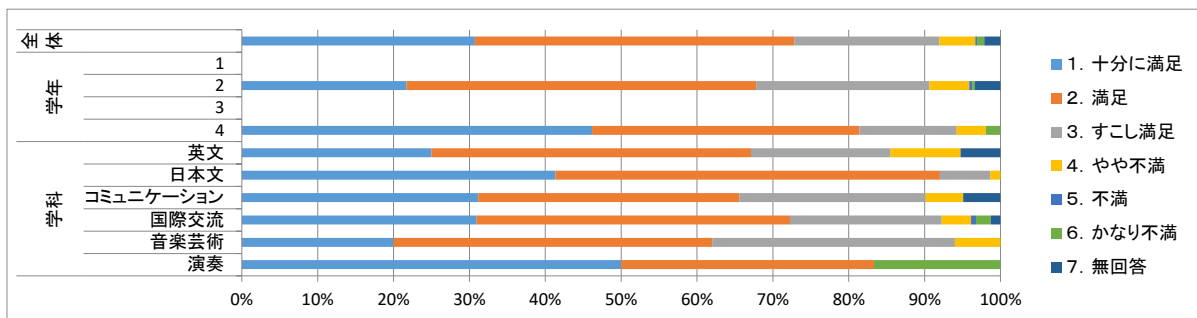
Q79 専門科目(講義科目)

	全体	学年				学科					
		1	2	3	4	英文	日本文	コミュニケーション	国際交流	音楽芸術	演奏
1. 十分に満足	27.9%	-	19.5%	-	42.3%	25.0%	34.7%	23.0%	26.5%	26.0%	83.3%
2. 満足	46.3%	-	49.1%	-	41.7%	42.1%	53.3%	41.0%	47.1%	50.0%	16.7%
3. すこし満足	19.4%	-	22.5%	-	14.1%	22.4%	9.3%	26.2%	21.9%	16.0%	0.0%
4. やや不満	3.3%	-	4.5%	-	1.3%	6.6%	1.3%	4.9%	1.9%	4.0%	0.0%
5. 不満	0.7%	-	1.1%	-	0.0%	0.0%	1.3%	1.6%	0.0%	2.0%	0.0%
6. かなり不満	0.7%	-	0.7%	-	0.6%	0.0%	0.0%	0.0%	1.3%	2.0%	0.0%
7. 無回答	1.7%	-	2.6%	-	0.0%	3.9%	0.0%	3.3%	1.3%	0.0%	0.0%



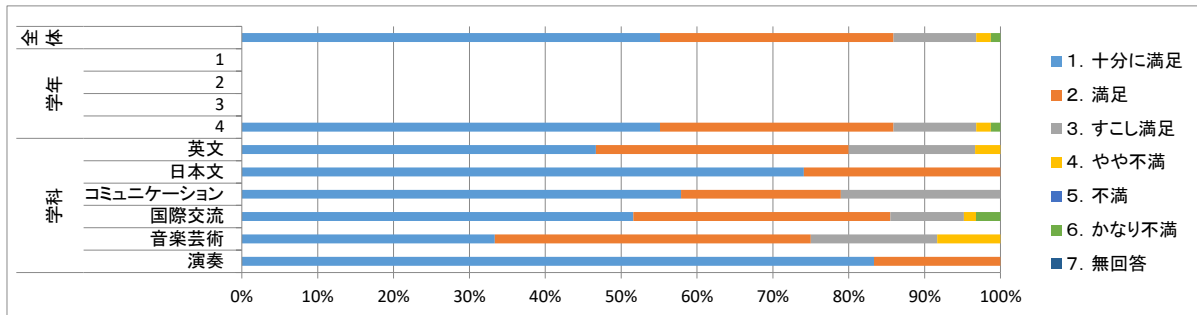
Q80 2年次ゼミ科目

	全体	学年				学科					
		1	2	3	4	英文	日本文	コミュニケーション	国際交流	音楽芸術	演奏
1. 十分に満足	30.7%	-	21.7%	-	46.2%	25.0%	41.3%	31.1%	31.0%	20.0%	50.0%
2. 満足	42.1%	-	46.1%	-	35.3%	42.1%	50.7%	34.4%	41.3%	42.0%	33.3%
3. すこし満足	19.1%	-	22.8%	-	12.8%	18.4%	6.7%	24.6%	20.0%	32.0%	0.0%
4. やや不満	4.7%	-	5.2%	-	3.8%	9.2%	1.3%	4.9%	3.9%	6.0%	0.0%
5. 不満	0.2%	-	0.4%	-	0.0%	0.0%	0.0%	0.0%	0.6%	0.0%	0.0%
6. かなり不満	0.9%	-	0.4%	-	1.9%	0.0%	0.0%	0.0%	1.9%	0.0%	16.7%
7. 無回答	2.1%	-	3.4%	-	0.0%	5.3%	0.0%	4.9%	1.3%	0.0%	0.0%



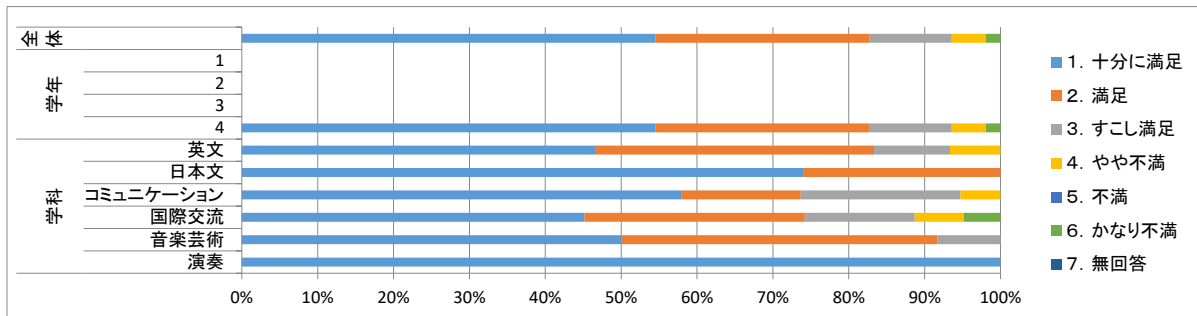
Q81 3,4年次ゼミ科目(レッスン科目を含める) ※4年生のみの回答値

	全体	学年				学科					
		1	2	3	4	英文	日本文	コミュニケーション	国際交流	音楽芸術	演奏
1. 十分に満足	55.1%	-	-	-	55.1%	46.7%	74.1%	57.9%	51.6%	33.3%	83.3%
2. 満足	30.8%	-	-	-	30.8%	33.3%	25.9%	21.1%	33.9%	41.7%	16.7%
3. すこし満足	10.9%	-	-	-	10.9%	16.7%	0.0%	21.1%	9.7%	16.7%	0.0%
4. やや不満	1.9%	-	-	-	1.9%	3.3%	0.0%	0.0%	1.6%	8.3%	0.0%
5. 不満	0.0%	-	-	-	0.0%	0.0%	0.0%	0.0%	0.0%	0.0%	0.0%
6. かなり不満	1.3%	-	-	-	1.3%	0.0%	0.0%	0.0%	3.2%	0.0%	0.0%
7. 無回答	0.0%	-	-	-	0.0%	0.0%	0.0%	0.0%	0.0%	0.0%	0.0%



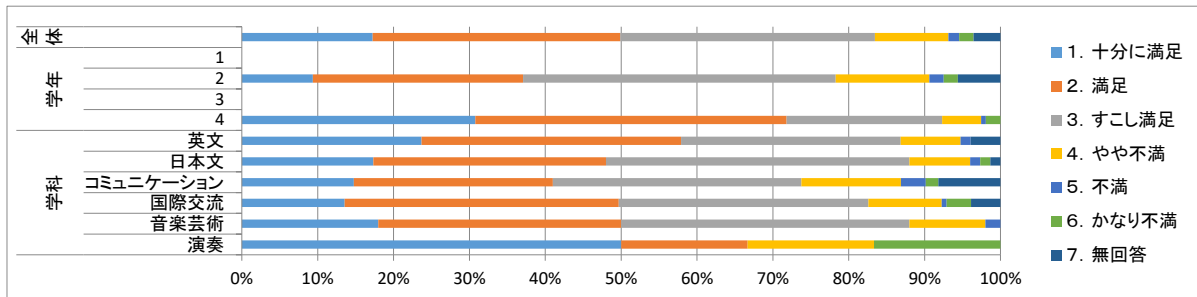
Q82 卒業論文・卒業制作、卒業プロジェクト、卒業演奏の指導 ※4年生のみの回答値

	全体	学年				学科					
		1	2	3	4	英文	日本文	コミュニケーション	国際交流	音楽芸術	演奏
1. 十分に満足	54.5%	-	-	-	54.5%	46.7%	74.1%	57.9%	45.2%	50.0%	100.0%
2. 満足	28.2%	-	-	-	28.2%	36.7%	25.9%	15.8%	29.0%	41.7%	0.0%
3. すこし満足	10.9%	-	-	-	10.9%	10.0%	0.0%	21.1%	14.5%	8.3%	0.0%
4. やや不満	4.5%	-	-	-	4.5%	6.7%	0.0%	5.3%	6.5%	0.0%	0.0%
5. 不満	0.0%	-	-	-	0.0%	0.0%	0.0%	0.0%	0.0%	0.0%	0.0%
6. かなり不満	1.9%	-	-	-	1.9%	0.0%	0.0%	0.0%	4.8%	0.0%	0.0%
7. 無回答	0.0%	-	-	-	0.0%	0.0%	0.0%	0.0%	0.0%	0.0%	0.0%



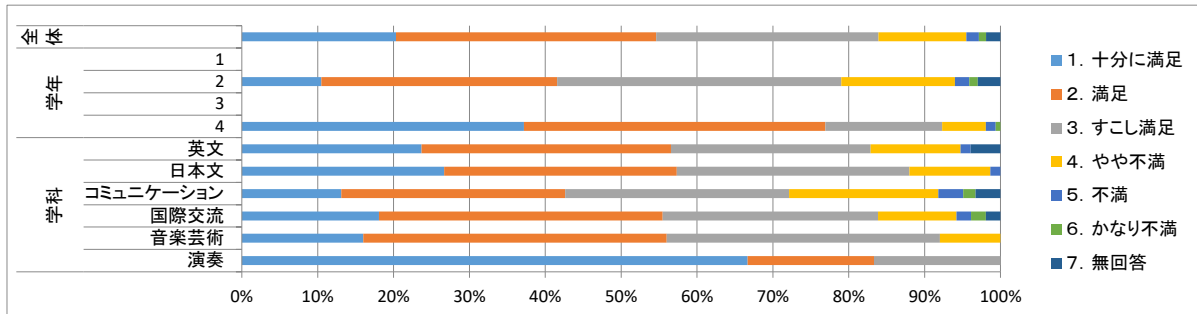
Q83 教育内容と将来の進路との関連性

	全体	学年				学科					
		1	2	3	4	英文	日本文	コミュニケーション	国際交流	音楽芸術	演奏
1. 十分に満足	17.3%	-	9.4%	-	30.8%	23.7%	17.3%	14.8%	13.5%	18.0%	50.0%
2. 満足	32.6%	-	27.7%	-	41.0%	34.2%	30.7%	26.2%	36.1%	32.0%	16.7%
3. すこし満足	33.6%	-	41.2%	-	20.5%	28.9%	40.0%	32.8%	32.9%	38.0%	0.0%
4. やや不満	9.7%	-	12.4%	-	5.1%	7.9%	8.0%	13.1%	9.7%	10.0%	16.7%
5. 不満	1.4%	-	1.9%	-	0.6%	1.3%	1.3%	3.3%	0.6%	2.0%	0.0%
6. かなり不満	1.9%	-	1.9%	-	1.9%	0.0%	1.3%	1.6%	3.2%	0.0%	16.7%
7. 無回答	3.5%	-	5.6%	-	0.0%	3.9%	1.3%	8.2%	3.9%	0.0%	0.0%



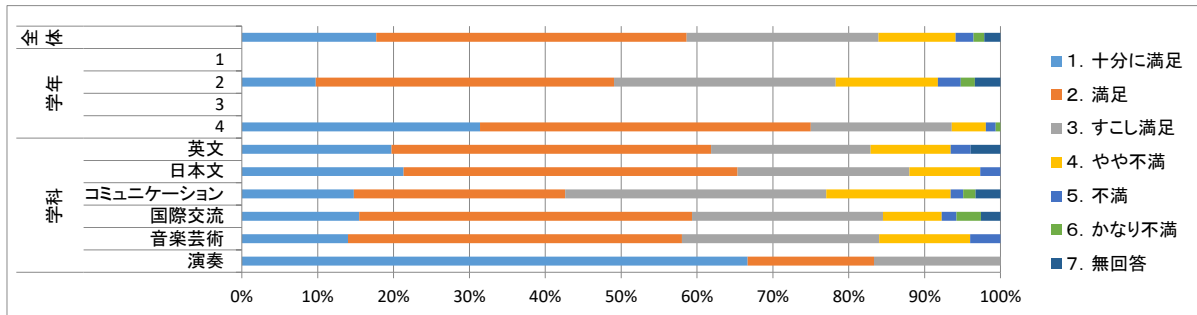
Q84 教員と話をする、意見を交わすなどコミュニケーションをとる機会

	全体	学年				学科					
		1	2	3	4	英文	日本文	コミュニケーション	国際交流	音楽芸術	演奏
1. 十分に満足	20.3%	-	10.5%	-	37.2%	23.7%	26.7%	13.1%	18.1%	16.0%	66.7%
2. 満足	34.3%	-	31.1%	-	39.7%	32.9%	30.7%	29.5%	37.4%	40.0%	16.7%
3. すこし満足	29.3%	-	37.5%	-	15.4%	26.3%	30.7%	29.5%	28.4%	36.0%	16.7%
4. やや不満	11.6%	-	15.0%	-	5.8%	11.8%	10.7%	19.7%	10.3%	8.0%	0.0%
5. 不満	1.7%	-	1.9%	-	1.3%	1.3%	1.3%	3.3%	1.9%	0.0%	0.0%
6. かなり不満	0.9%	-	1.1%	-	0.6%	0.0%	0.0%	1.6%	1.9%	0.0%	0.0%
7. 無回答	1.9%	-	3.0%	-	0.0%	3.9%	0.0%	3.3%	1.9%	0.0%	0.0%



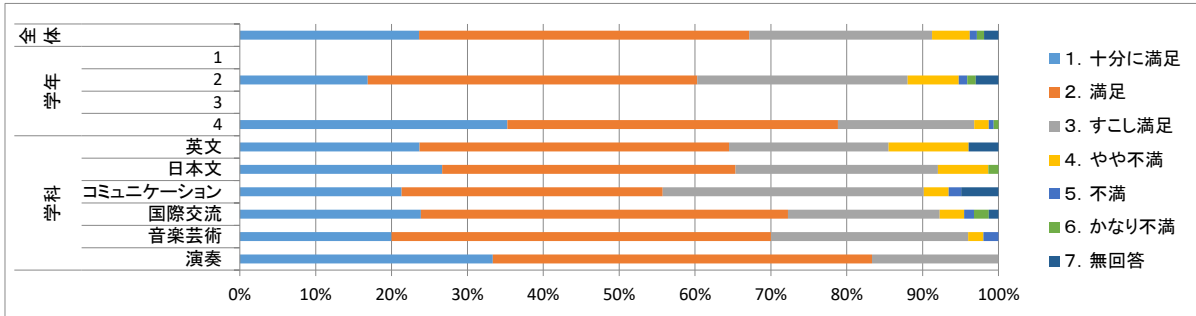
Q85 他の学生と話をする、意見を交わすなどコミュニケーションをとる機会

	全体	学年				学科					
		1	2	3	4	英文	日本文	コミュニケーション	国際交流	音楽芸術	演奏
1. 十分に満足	17.7%	-	9.7%	-	31.4%	19.7%	21.3%	14.8%	15.5%	14.0%	66.7%
2. 満足	40.9%	-	39.3%	-	43.6%	42.1%	44.0%	27.9%	43.9%	44.0%	16.7%
3. すこし満足	25.3%	-	29.2%	-	18.6%	21.1%	22.7%	34.4%	25.2%	26.0%	16.7%
4. やや不満	10.2%	-	13.5%	-	4.5%	10.5%	9.3%	16.4%	7.7%	12.0%	0.0%
5. 不満	2.4%	-	3.0%	-	1.3%	2.6%	2.7%	1.6%	1.9%	4.0%	0.0%
6. かなり不満	1.4%	-	1.9%	-	0.6%	0.0%	0.0%	1.6%	3.2%	0.0%	0.0%
7. 無回答	2.1%	-	3.4%	-	0.0%	3.9%	0.0%	3.3%	2.6%	0.0%	0.0%



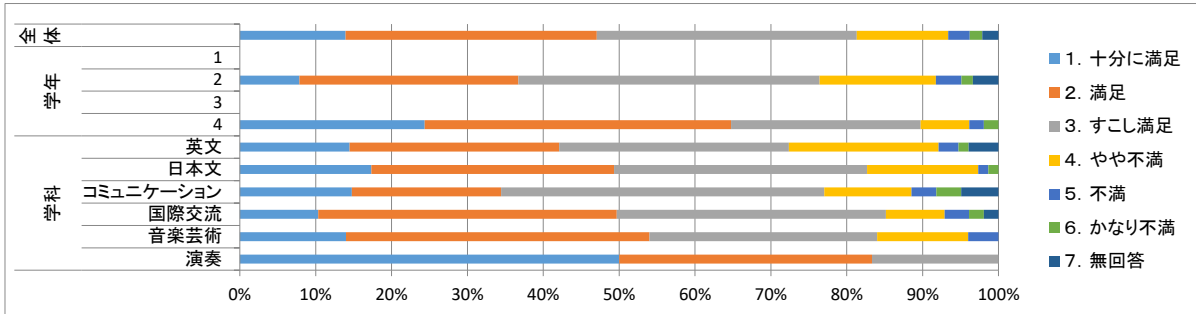
Q86 多様な考え方を認め合う雰囲気

	全体	学年				学科					
		1	2	3	4	英文	日本文	コミュニケーション	国際交流	音楽芸術	演奏
1. 十分に満足	23.6%	-	16.9%	-	35.3%	23.7%	26.7%	21.3%	23.9%	20.0%	33.3%
2. 満足	43.5%	-	43.4%	-	43.6%	40.8%	38.7%	34.4%	48.4%	50.0%	50.0%
3. すこし満足	24.1%	-	27.7%	-	17.9%	21.1%	26.7%	34.4%	20.0%	26.0%	16.7%
4. やや不満	5.0%	-	6.7%	-	1.9%	10.5%	6.7%	3.3%	3.2%	2.0%	0.0%
5. 不満	0.9%	-	1.1%	-	0.6%	0.0%	0.0%	1.6%	1.3%	2.0%	0.0%
6. かなり不満	0.9%	-	1.1%	-	0.6%	0.0%	1.3%	0.0%	1.9%	0.0%	0.0%
7. 無回答	1.9%	-	3.0%	-	0.0%	3.9%	0.0%	4.9%	1.3%	0.0%	0.0%



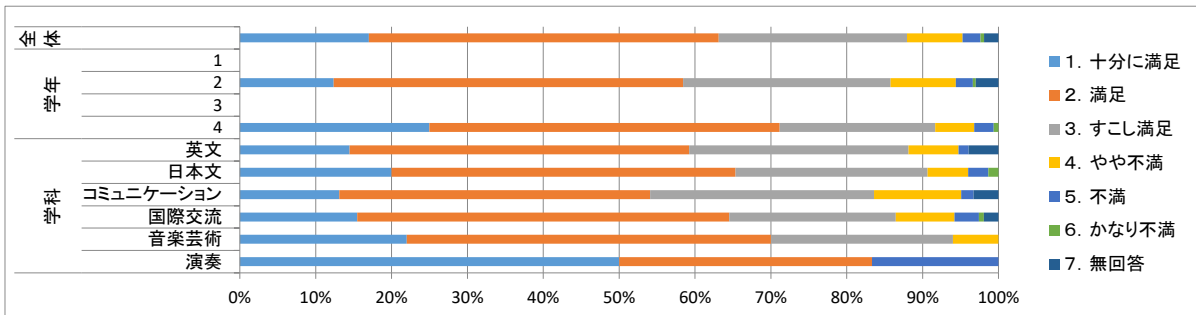
Q87 授業時間外での学習支援や個別の学習指導

	全体	学年				学科					
		1	2	3	4	英文	日本文	コミュニケーション	国際交流	音楽芸術	演奏
1. 十分に満足	13.9%	-	7.9%	-	24.4%	14.5%	17.3%	14.8%	10.3%	14.0%	50.0%
2. 満足	33.1%	-	28.8%	-	40.4%	27.6%	32.0%	19.7%	39.4%	40.0%	33.3%
3. すこし満足	34.3%	-	39.7%	-	25.0%	30.3%	33.3%	42.6%	35.5%	30.0%	16.7%
4. やや不満	12.1%	-	15.4%	-	6.4%	19.7%	14.7%	11.5%	7.7%	12.0%	0.0%
5. 不満	2.8%	-	3.4%	-	1.9%	2.6%	1.3%	3.3%	3.2%	4.0%	0.0%
6. かなり不満	1.7%	-	1.5%	-	1.9%	1.3%	1.3%	3.3%	1.9%	0.0%	0.0%
7. 無回答	2.1%	-	3.4%	-	0.0%	3.9%	0.0%	4.9%	1.9%	0.0%	0.0%



Q88 大半の授業に関して、その履修人数

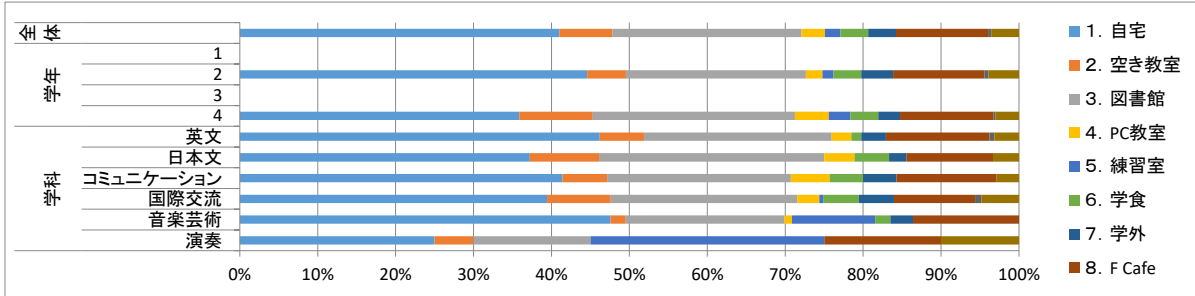
	全体	学年				学科					
		1	2	3	4	英文	日本文	コミュニケーション	国際交流	音楽芸術	演奏
1. 十分に満足	17.0%	-	12.4%	-	25.0%	14.5%	20.0%	13.1%	15.5%	22.0%	50.0%
2. 満足	46.1%	-	46.1%	-	46.2%	44.7%	45.3%	41.0%	49.0%	48.0%	33.3%
3. すこし満足	24.8%	-	27.3%	-	20.5%	28.9%	25.3%	29.5%	21.9%	24.0%	0.0%
4. やや不満	7.3%	-	8.6%	-	5.1%	6.6%	5.3%	11.5%	7.7%	6.0%	0.0%
5. 不満	2.4%	-	2.2%	-	2.6%	1.3%	2.7%	1.6%	3.2%	0.0%	16.7%
6. かなり不満	0.5%	-	0.4%	-	0.6%	0.0%	1.3%	0.0%	0.8%	0.0%	0.0%
7. 無回答	1.9%	-	3.0%	-	0.0%	3.9%	0.0%	3.3%	1.9%	0.0%	0.0%



その他

Q89 あなたは授業時間以外の学修をどこで行っていますか？(複数回答可)

	全体	学年				学科					
		1	2	3	4	英文	日本文	コミュニケーション	国際交流	音楽芸術	演奏
1. 自宅	41.0%	-	44.6%	-	35.9%	46.2%	37.2%	41.4%	39.4%	47.6%	25.0%
2. 空き教室	6.8%	-	5.0%	-	9.4%	5.7%	8.9%	5.7%	8.2%	1.9%	5.0%
3. 図書館	24.3%	-	23.1%	-	26.0%	24.1%	28.9%	23.6%	23.9%	20.4%	15.0%
4. PC教室	3.0%	-	2.1%	-	4.3%	2.5%	3.9%	5.0%	2.8%	1.0%	0.0%
5. 練習室	2.0%	-	1.4%	-	2.8%	0.0%	0.0%	0.0%	0.6%	10.7%	30.0%
6. 学食	3.6%	-	3.6%	-	3.6%	1.3%	4.4%	4.3%	4.5%	1.9%	0.0%
7. 学外	3.6%	-	4.1%	-	2.8%	3.2%	2.2%	4.3%	4.5%	2.9%	0.0%
8. F Cafe	11.8%	-	11.7%	-	12.0%	13.3%	11.1%	12.9%	10.4%	13.6%	15.0%
9. 部室	0.4%	-	0.5%	-	0.3%	0.6%	0.0%	0.0%	0.8%	0.0%	0.0%
10. その他	3.6%	-	3.9%	-	3.1%	3.2%	3.3%	2.9%	4.8%	0.0%	10.0%



Q90 あなたが授業を履修するにあたり、最も重視したことは何ですか？あてはまるものを1つ選んでください。

	全体	学年				学科					
		1	2	3	4	英文	日本文	コミュニケーション	国際交流	音楽芸術	演奏
1. 授業内容	66.7%	-	65.5%	-	68.6%	57.9%	68.0%	67.2%	64.5%	82.0%	83.3%
2. 担当教員	4.5%	-	4.1%	-	5.1%	3.9%	5.3%	0.0%	5.2%	6.0%	16.7%
3. 試験・レポートなど	11.6%	-	12.0%	-	10.9%	19.7%	6.7%	9.8%	13.5%	4.0%	0.0%
4. 授業の時間帯	5.2%	-	3.7%	-	7.7%	6.6%	6.7%	4.9%	5.2%	2.0%	0.0%
5. 単位修得の難易度	5.0%	-	4.9%	-	5.1%	3.9%	5.3%	3.3%	6.5%	4.0%	0.0%
6. 資格等取得の有無	4.0%	-	5.6%	-	1.3%	1.3%	6.7%	9.8%	2.6%	2.0%	0.0%
7. 同じ授業を履修する友人の有無	1.2%	-	1.1%	-	1.3%	1.3%	1.3%	1.6%	1.3%	0.0%	0.0%
8. その他	0.2%	-	0.4%	-	0.0%	1.3%	0.0%	0.0%	0.0%	0.0%	0.0%
9. 無回答	1.7%	-	2.6%	-	0.0%	3.9%	0.0%	3.3%	1.3%	0.0%	0.0%

